

Bunyola – Mitte

Wunderschöne Finca in bergiger Umgebung mit Panoramablick und ETV in Bunyola

CODICE OGGETTO: ES243744651



PREZZO D'ACQUISTO: 3.000.000 EUR • SUPERFICIE NETTA: ca. 333 m² • VANI: 6 • SUPERFICIE DEL TERRENO: 14.785 m²

CODICE OGGETTO: ES243744651 - 07110 Bunyola – Mitte

- A colpo d'occhio
- La proprietà
- Dati energetici
- Una prima impressione
- Tutto sulla posizione
- Ulteriori informazioni
- Partner di contatto

CODICE OGGETTO: ES243744651 - 07110 Bunyola – Mitte

A colpo d'occhio

CODICE OGGETTO	ES243744651
Superficie netta	ca. 333 m ²
Vani	6
Camere da letto	5
Bagni	4
Anno di costruzione	2008
Garage/Posto auto	1 x Garage

Prezzo d'acquisto	3.000.000 EUR
Casa	Masseria
Stato dell'immobile	Curato
Caratteristiche	Terrazza, Piscina, Caminetto

CODICE OGGETTO: ES243744651 - 07110 Bunyola – Mitte

Dati energetici

Tipologia di riscaldamento	centralizzato
Fonte di alimentazione	Gas
Classe Energetica	Al momento della creazione del documento la certificazione energetica non era ancora disponibile.

CODICE OGGETTO: ES243744651 - 07110 Bunyola – Mitte

La proprietà



CODICE OGGETTO: ES243744651 - 07110 Bunyola – Mitte

La proprietà



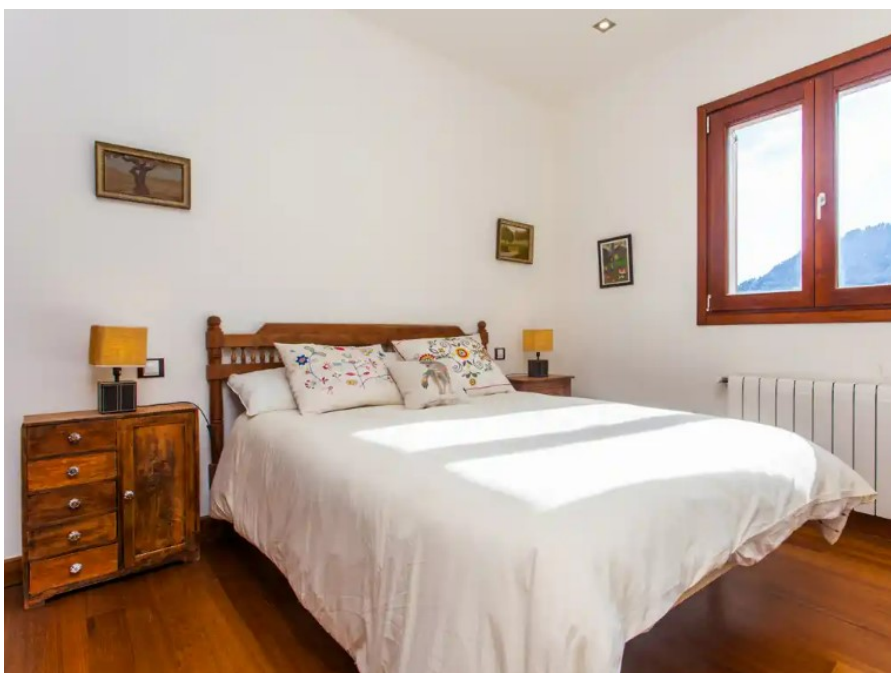
CODICE OGGETTO: ES243744651 - 07110 Bunyola – Mitte

La proprietà



CODICE OGGETTO: ES243744651 - 07110 Bunyola – Mitte

La proprietà



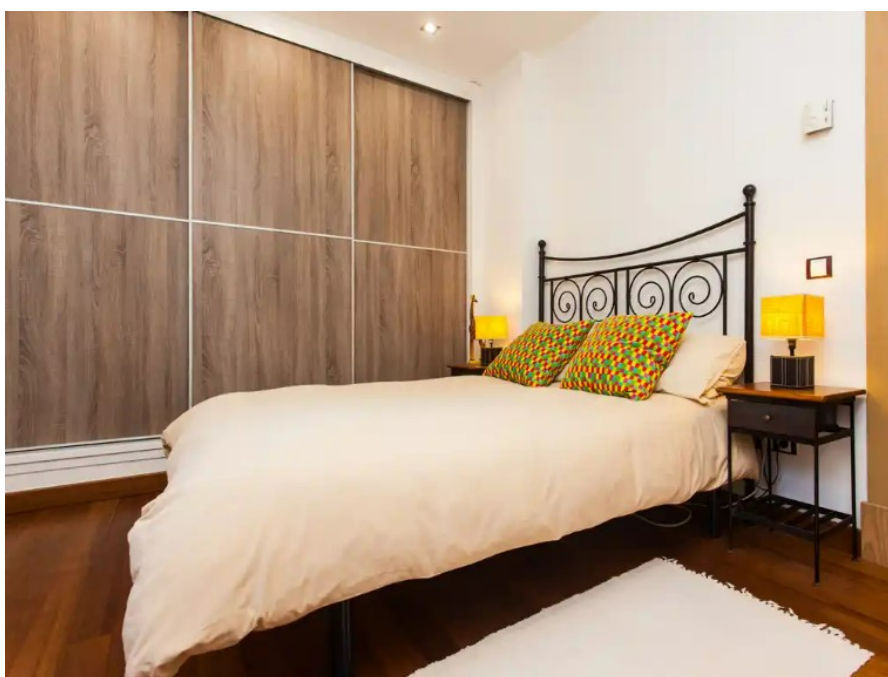
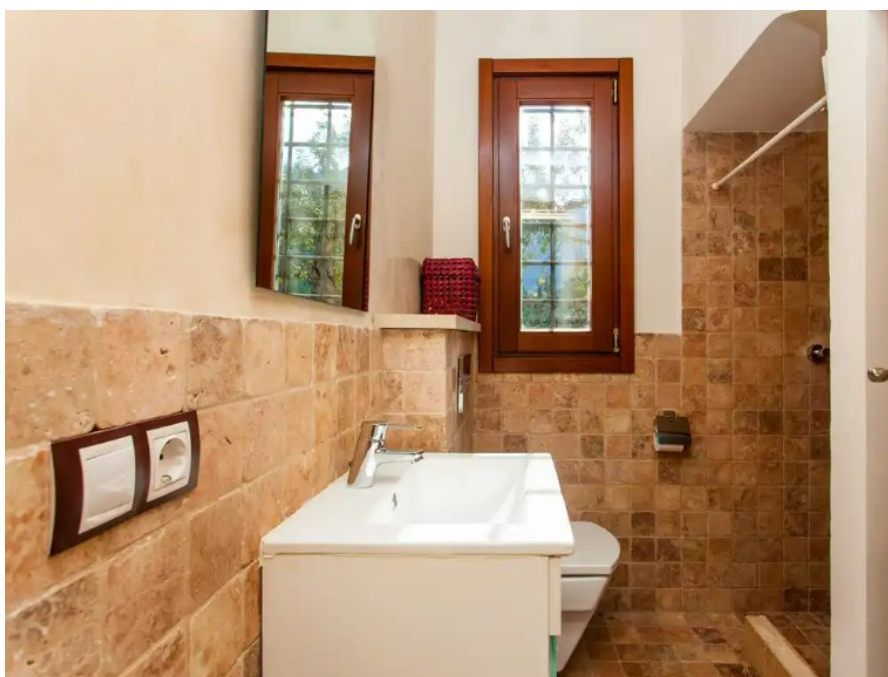
CODICE OGGETTO: ES243744651 - 07110 Bunyola – Mitte

La proprietà



CODICE OGGETTO: ES243744651 - 07110 Bunyola – Mitte

La proprietà



CODICE OGGETTO: ES243744651 - 07110 Bunyola – Mitte

La proprietà



CODICE OGGETTO: ES243744651 - 07110 Bunyola – Mitte

Una prima impressione

An einem sanft abfallenden Hang liegt diese charmante Finca mit fantastischem Blick auf das Tramuntana-Gebirge und die herrliche Landschaft der Umgebung. Die Lage ist von einer beeindruckenden Ruhe geprägt, die zum tiefen Entspannen einlädt. Dennoch ist sie nur wenige Kilometer vom Zentrum von Bunyola mit seinem Hauptplatz, Cafés, Restaurants mit lokaler Gastronomie und Geschäften entfernt. Palma ist in ca. 20 Minuten und Bunyola in ca. 5 Minuten mit dem Auto zu erreichen. Das Haus ist über zwei Etagen verteilt und hat eine bebaute Fläche von 333m² auf einem großen Grundstück von mehr als 14.000m². Es bietet fünf geräumige Schlafzimmer, vier Bäder, davon zwei en-suite, ein sonniges Wohn-Esszimmer, eine moderne und gut ausgestattete Wohnküche sowie eine große Südterrasse, eine Propanheizung und einen Pelletofen, die in den kalten Monaten für eine warme und angenehme Atmosphäre sorgen. Außerdem verfügt es über eine zentrale Klimaanlage, hochwertige Materialien, Holzböden und große Fenster, die das Haus mit viel natürlichem Licht versorgen. Draußen, im grünen Garten, befindet sich ein herrlicher Salzwasser-Swimmingpool, ein idealer Ort, um die Sonne zu genießen und sich abzukühlen. Es gibt auch ein Gästehaus mit einer offenen Küche, einem Badezimmer und einem Schlafzimmer. Die Lizenz zur Ferienvermietung ist ein großes Plus, das dieses wunderbare Anwesen abrundet. Wir laden Sie ein, diese tolle Finca zu besuchen, kontaktieren Sie uns!

CODICE OGGETTO: ES243744651 - 07110 Bunyola – Mitte

Tutto sulla posizione

Bunyola, ein malerisches Dorf am Fuße der Serra de Tramuntana, bietet eine perfekte Kombination aus traditioneller mallorquinischer Kultur und atemberaubender Natur. Mit seinen engen Gassen und authentischen Steinhäusern zieht es Ruhesuchende und Naturliebhaber gleichermaßen an. Besonders sehenswert sind die Jardins d'Alfàbia, prächtige historische Gärten mit exotischen Pflanzen, Wasserspielen und einem Herrenhaus aus dem 13. Jahrhundert. Die Pfarrkirche Sant Mateu ist ein weiteres Highlight, bekannt für ihre beeindruckende barocke Architektur. Für Wanderer und Radfahrer bietet die Umgebung zahlreiche Routen, darunter der berühmte Wanderweg GR221, der durch die Serra de Tramuntana führt. Auch die Fahrt mit der historischen Eisenbahn von Palma nach Sóller, die durch Bunyola führt, ist ein unvergessliches Erlebnis. Die Nähe zu Palma und Sóller macht Bunyola ideal für alle, die die Ruhe des Landlebens genießen und gleichzeitig die Vorzüge der Städte nutzen möchten. Bunyola vereint Tradition, Natur und Komfort – ein perfekter Ort zum Leben und Entspannen

CODICE OGGETTO: ES243744651 - 07110 Bunyola – Mitte

Ulteriori informazioni

Grundsätzlich empfehlen wir, die baurechtliche Situation durch einen Fachanwalt prüfen zu lassen. Alle Angaben basieren ausschließlich auf den Informationen des Eigentümers bzw. Auftraggeber. Wir übernehmen keine Gewähr für die Vollständigkeit, Richtigkeit und Aktualität der Angaben. Die Courtage geht zu Lasten des Verkäufers. Die beim Kauf anfallenden Steuern, die Notar- und die Grundbuchkosten sind vom Käufer zu tragen.

CODICE OGGETTO: ES243744651 - 07110 Bunyola – Mitte

Partner di contatto

Per ulteriori informazioni, si prega di contattare la persona di riferimento:

Florian Waetzoldt

Placa Hostals 11 Mallorca – Santa Maria

E-Mail: santamaria@von-poll.com

To Disclaimer of von Poll Immobilien GmbH

www.von-poll.com