

Mancor de la Vall – Mitte

Neubauwohnungen in perfekter Lage in Mancor de la Vall.

CODICE OGGETTO: ES233744316_13



PREZZO D'ACQUISTO: 355.000 EUR • SUPERFICIE NETTA: ca. 95,5 m² • VANI: 4

CODICE OGGETTO: ES233744316_13 - 07312 Mancor de la Vall – Mitte

- A colpo d'occhio
- La proprietà
- Una prima impressione
- Tutto sulla posizione
- Ulteriori informazioni
- Partner di contatto

CODICE OGGETTO: ES233744316_13 - 07312 Mancor de la Vall – Mitte

A colpo d'occhio

CODICE OGGETTO	ES233744316_13
Superficie netta	ca. 95,5 m ²
Piano	1
Vani	4
Camere da letto	3
Bagni	2
Anno di costruzione	2024
Garage/Posto auto	1 x Garage

Prezzo d'acquisto	355.000 EUR
Appartamento	Piano
Stato dell'immobile	Come nuovo
Superficie lorda	ca. 0 m ²
Caratteristiche	Terrazza

CODICE OGGETTO: ES233744316_13 - 07312 Mancor de la Vall – Mitte

La proprietà



CODICE OGGETTO: ES233744316_13 - 07312 Mancor de la Vall – Mitte

La proprietà



CODICE OGGETTO: ES233744316_13 - 07312 Mancor de la Vall – Mitte

La proprietà



CODICE OGGETTO: ES233744316_13 - 07312 Mancor de la Vall – Mitte

La proprietà



CODICE OGGETTO: ES233744316_13 - 07312 Mancor de la Vall – Mitte

La proprietà



CODICE OGGETTO: ES233744316_13 - 07312 Mancor de la Vall – Mitte

La proprietà



CODICE OGGETTO: ES233744316_13 - 07312 Mancor de la Vall – Mitte

La proprietà



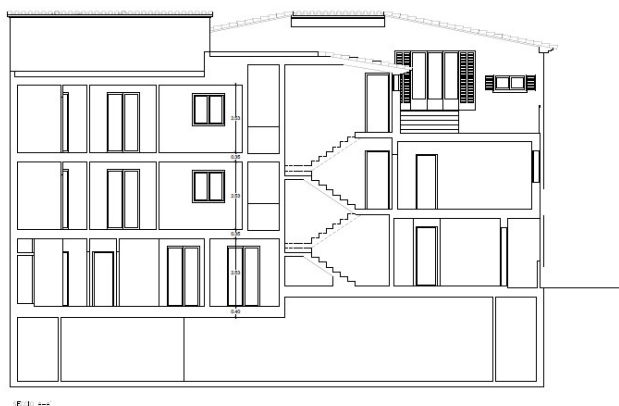
CODICE OGGETTO: ES233744316_13 - 07312 Mancor de la Vall – Mitte

La proprietà

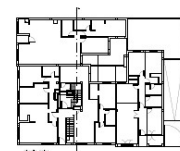
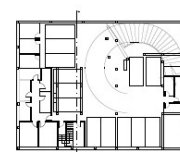


CODICE OGGETTO: ES233744316_13 - 07312 Mancor de la Vall – Mitte

La proprietà



E:1/1000



CODICE OGGETTO: ES233744316_13 - 07312 Mancor de la Vall – Mitte

Una prima impressione

Neubauwohnungen in perfekter Lage in Mancor de la Vall. Mit einer Wohnfläche zwischen 80 und 115 m² bieten sie viel Platz. Sie haben die Wahl zwischen Wohnungen mit zwei und drei Schlafzimmern, drei Erdgeschossen, drei Obergeschossen mit Aussicht und zwei fantastischen Penthäusern mit eigener Terrasse. Zu jeder Wohnung gehören ein Parkplatz und ein Abstellraum, so dass Sie viel Platz für Ihr persönliches Eigentum haben werden. Die Wohnungen befinden sich bereits in der Endphase der Fertigstellung, so dass sie jederzeit besichtigt werden können. Mancor de la Vall ist eine privilegierte Lage am Fuße des Tramuntana-Gebirges und bietet daher ideale Bedingungen für ein aktives Leben im Freien. Die Nordküste mit ihren schönen Stränden ist in nur 20 Minuten zu erreichen und auch die Hauptstadt Palma ist mit dem Auto leicht zu erreichen. Preise von 210.000 bis zu 395.000

CODICE OGGETTO: ES233744316_13 - 07312 Mancor de la Vall – Mitte

Tutto sulla posizione

Mancor de la Vall befindet sich im Herzen der Serra de Tramuntana, etwa 215 m über dem Meeresspiegel, und hat sich den ursprünglichen Zauber eines kleinen, von Bergen umgebenen Dorfes in einer Talsenke bewahrt. Zur Gemeinde gehören neben Mancor auch die Weiler Biniarroi, Massanella und Biniatzent. Von besonderem architektonischem Interesse sind die Pfarrkirche Sant Joan Baptista und die Kapelle Santa Llúcia, die erstmals 1358 erwähnt wurden. Es lohnt sich, einen Spaziergang zur Kapelle zu machen, um die schöne Aussicht auf das Dorf und die Berge zu genießen. Hier kann man auch mehrere Häuser mit einer interessanten Architektur bewundern, wie das Can Marquesí, Son Simó, Cas Vellaco oder Turixant. Letzteres wird heute als Hotel mit Restaurant genutzt. Im November findet die Fira del Esclata-sang i la Muntanya (Volksfest der Pilze und der Berge) statt. Pilze sind die Stars des Festes, vor allem der Esclata-sang, der bei vielen gastronomischen Herbstspezialitäten der Insel maßgeblich beteiligt ist, und es ist eine ausgezeichnete Gelegenheit, handwerkliche Produkte aller Art zu kaufen und in den Restaurants und Lokalen leckere Gerichte aus Pilzen zu probieren. Palma liegt ca. 35 km entfernt. Umgeben von Bergen bietet Mancor de la Vall Wanderern die Möglichkeit, eine ursprüngliche Landschaft von großer Schönheit zu entdecken.

CODICE OGGETTO: ES233744316_13 - 07312 Mancor de la Vall – Mitte

Ulteriori informazioni

Grundsätzlich empfehlen wir, die baurechtliche Situation durch einen Fachanwalt prüfen zu lassen. Alle Angaben basieren ausschließlich auf den Informationen des Eigentümers bzw. Auftraggeber. Wir übernehmen keine Gewähr für die Vollständigkeit, Richtigkeit und Aktualität der Angaben. Die Courtage geht zu Lasten des Verkäufers. Die beim Kauf anfallenden Steuern, die Notar- und die Grundbuchkosten sind vom Käufer zu tragen.

CODICE OGGETTO: ES233744316_13 - 07312 Mancor de la Vall – Mitte

Partner di contatto

Per ulteriori informazioni, si prega di contattare la persona di riferimento:

Florian Waetzoldt

Placa Hostals 11 Mallorca – Santa Maria

E-Mail: santamaria@von-poll.com

To Disclaimer of von Poll Immobilien GmbH

www.von-poll.com