

Establiments – Palma

Neubau Stadthaus mit Pool in Palma-Estabiliments

CODICE OGGETTO: ES233744604



PREZZO D'ACQUISTO: 2.950.000 EUR • SUPERFICIE NETTA: ca. 278 m² • VANI: 4 • SUPERFICIE DEL TERRENO: 537 m²

CODICE OGGETTO: ES233744604 - 07010 Establiments – Palma

- A colpo d'occhio
- La proprietà
- Dati energetici
- Planimetrie
- Una prima impressione
- Dettagli dei servizi
- Tutto sulla posizione
- Ulteriori informazioni
- Partner di contatto

CODICE OGGETTO: ES233744604 - 07010 Establiments – Palma

A colpo d'occhio

CODICE OGGETTO	ES233744604
Superficie netta	ca. 278 m ²
Vani	4
Camere da letto	3
Bagni	3
Garage/Posto auto	1 x Garage

Prezzo d'acquisto	2.950.000 EUR
Casa	Casa di città
Stato dell'immobile	Prima occupazione
Tipologia costruttiva	massiccio
Caratteristiche	Terrazza, Piscina, Caminetto

CODICE OGGETTO: ES233744604 - 07010 Establiments – Palma

Dati energetici

Tipologia di riscaldamento	a pavimento
Fonte di alimentazione	Pompa di calore idraulica/pneumatica
Classe Energetica	Al momento della creazione del documento la certificazione energetica non era ancora disponibile.

CODICE OGGETTO: ES233744604 - 07010 Establiments – Palma

La proprietà



CODICE OGGETTO: ES233744604 - 07010 Establiments – Palma

La proprietà



CODICE OGGETTO: ES233744604 - 07010 Establiments – Palma

La proprietà



CODICE OGGETTO: ES233744604 - 07010 Establiments – Palma

La proprietà



CODICE OGGETTO: ES233744604 - 07010 Establiments – Palma

La proprietà



CODICE OGGETTO: ES233744604 - 07010 Establiments – Palma

La proprietà



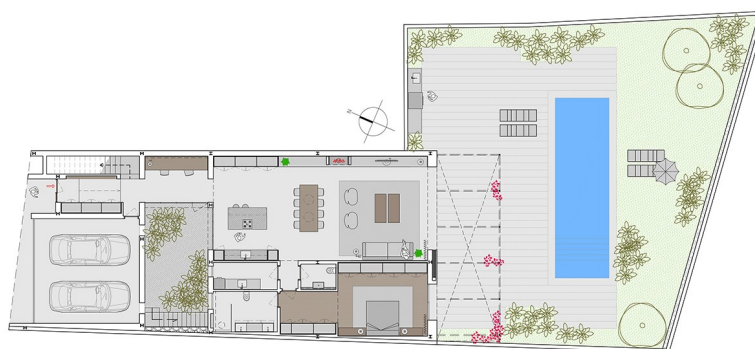
CODICE OGGETTO: ES233744604 - 07010 Establiments – Palma

La proprietà



CODICE OGGETTO: ES233744604 - 07010 Establiments – Palma

Planimetrie



Questa pianta non è in scala. I documenti ci sono stati dati dal cliente. Per questo motivo, non possiamo garantire la precisione delle informazioni.

CODICE OGGETTO: ES233744604 - 07010 Establiments – Palma

Una prima impressione

Willkommen in diesem charmanten Stadthaus in Palma-Establiments, das den traditionellen Stil mit modernem Design kombiniert. Die bebaute Fläche von ca. 278 m² bietet einen schönen Garten und Pool sowie eine Terrasse im ersten Stock von etwa 100 m² mit atemberaubendem Panoramablick. Beim Betreten des Hauses durch die Eingangshalle gelangt man über den schönen Innenhof in den offenen Küchen-, Wohn- und Essbereich, der direkt auf die teilweise überdachte Terrasse und den Garten mit Pool führt. Auf derselben Etage befindet sich ein außergewöhnliches Schlafzimmer mit einem Badezimmer en-suite, einem Ankleidezimmer sowie eine Waschküche. Im Obergeschoss erwartet Sie zwei großzügige Schlafzimmer, jeweils mit einem Bad en-suite und eine herrliche Terrasse mit Weitsicht. Die Immobilie verfügt außerdem über eine Doppelgarage, Fußbodenheizung und zentrale Klimaanlage per Wärmepumpe sowie Stein- und Eichenholzböden. Dieses Haus ist perfekt für diejenigen, die den traditionellen Charme eines Stadthauses schätzen und gleichzeitig modernen Komfort und Design genießen möchten. Der Stadtteil ist schön in die Natur eingebettet. Lassen Sie sich von diesem einzigartigen Anwesen verzaubern und vereinbaren Sie noch heute einen Besichtigungstermin!

CODICE OGGETTO: ES233744604 - 07010 Establiments – Palma

Dettagli dei servizi

- Luft- Wasserwärmepumpe
- Fußbodenheizung
- Klimaanlage
- Pool
- Dachterrasse
- Garten

CODICE OGGETTO: ES233744604 - 07010 Establiments – Palma

Tutto sulla posizione

Establiments ist ein charmantes Dorf, das etwa 7 km nördlich des Stadtzentrums von Palma de Mallorca liegt. Es hat sich seinen ländlichen Charakter bewahrt und bietet gleichzeitig eine hervorragende Anbindung an die Hauptstadt. Mit einer überschaubaren Einwohnerzahl von etwa 2.000 Menschen ist es ein idealer Ort für diejenigen, die eine ruhige und entspannte Umgebung schätzen, ohne auf die Nähe zur pulsierenden Stadt verzichten zu müssen. Die Gegend ist von sanften Hügeln und mediterraner Vegetation geprägt, was sie zu einem attraktiven Rückzugsort für Naturliebhaber macht. Eine der besonderen Sehenswürdigkeiten in der Umgebung ist der "Son Espases" Aquädukt, ein historisches Bauwerk, das Teil des alten Wasserversorgungssystems Palmas war und die technische Ingenieurskunst vergangener Zeiten repräsentiert. Auch das nahegelegene Herrenhaus "Son Berga" ist einen Besuch wert, das typisch mallorquinische Architektur zeigt. Für Familien bietet Establiments eine gute Auswahl an Schulen, die in kurzer Fahrzeit zu erreichen sind. In der direkten Umgebung gibt es sowohl staatliche als auch internationale Schulen, was den Standort für Expats besonders attraktiv macht. Die ruhige Umgebung und die familiäre Atmosphäre des Dorfes machen es zu einem perfekten Ort, um Kinder großzuziehen. Die Entfernung nach Palma beträgt etwa 7 km und der Flughafen ist ebenfalls gut erreichbar, er liegt rund 17 km entfernt. Insgesamt bietet Establiments eine perfekte Balance zwischen dörflichem Charme, historischer Bedeutung und der Nähe zu Palma, was es zu einem begehrten Wohnort für Menschen macht, die das Beste aus beiden Welten suchen.

CODICE OGGETTO: ES233744604 - 07010 Establiments – Palma

Ulteriori informazioni

Grundsätzlich empfehlen wir, die baurechtliche Situation durch einen Fachanwalt prüfen zu lassen. Alle Angaben basieren ausschließlich auf den Informationen des Eigentümers bzw. Auftraggeber. Wir übernehmen keine Gewähr für die Vollständigkeit, Richtigkeit und Aktualität der Angaben. Die Courtage geht zu Lasten des Verkäufers. Die beim Kauf anfallenden Steuern, die Notar- und die Grundbuchkosten sind vom Käufer zu tragen.

CODICE OGGETTO: ES233744604 - 07010 Establiments – Palma

Partner di contatto

Per ulteriori informazioni, si prega di contattare la persona di riferimento:

Florian Waetzoldt

Placa Hostals 11 Mallorca – Santa Maria

E-Mail: santamaria@von-poll.com

To Disclaimer of von Poll Immobilien GmbH

www.von-poll.com