

Marratxí – Mitte

Neubau einer modernen Doppelhaushälfte in Marratxí.

CODICE OGGETTO: ES233744555



PREZZO D'ACQUISTO: 799.000 EUR • SUPERFICIE NETTA: ca. 190 m² • VANI: 5 • SUPERFICIE DEL TERRENO: 165 m²

CODICE OGGETTO: ES233744555 - 07141 Marratxí – Mitte

- A colpo d'occhio
- La proprietà
- Una prima impressione
- Dettagli dei servizi
- Tutto sulla posizione
- Ulteriori informazioni
- Partner di contatto

CODICE OGGETTO: ES233744555 - 07141 Marratxí – Mitte

A colpo d'occhio

CODICE OGGETTO	ES233744555
Superficie netta	ca. 190 m ²
Vani	5
Camere da letto	4
Bagni	3

Prezzo d'acquisto	799.000 EUR
Casa	Porzioni di bifamiliari
Stato dell'immobile	In progetto
Superficie lorda	ca. 0 m ²
Caratteristiche	Terrazza, Piscina, Caminetto

CODICE OGGETTO: ES233744555 - 07141 Marratxí – Mitte

La proprietà



CODICE OGGETTO: ES233744555 - 07141 Marratxí – Mitte

La proprietà



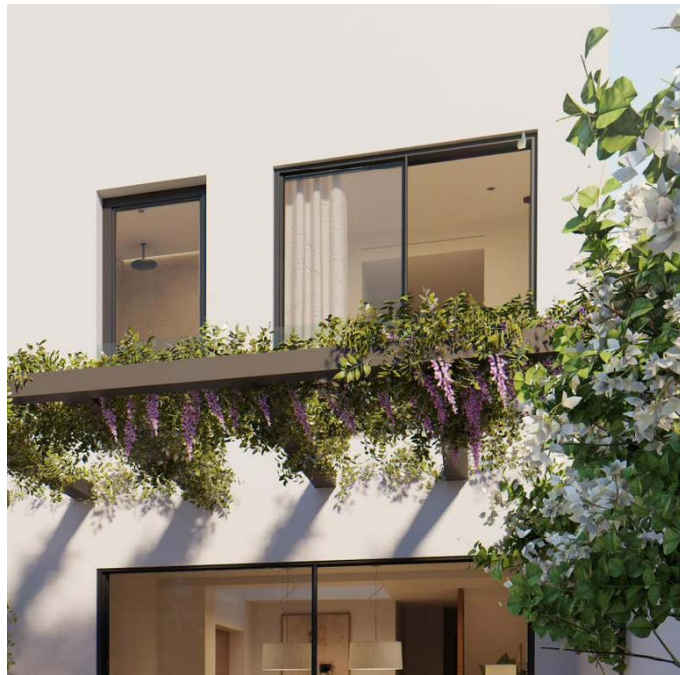
CODICE OGGETTO: ES233744555 - 07141 Marratxí – Mitte

La proprietà



CODICE OGGETTO: ES233744555 - 07141 Marratxí – Mitte

La proprietà



CODICE OGGETTO: ES233744555 - 07141 Marratxí – Mitte

Una prima impressione

Wunderschöne neu gebaute Doppelhaushälfte in einer ruhigen Wohngegend nördlich von Palma. Durch die günstige Lage besteht eine gute Anbindung zu nahegelegenen Geschäften, Schulen und Freizeitzentren. Im Erdgeschoss befindet sich das Wohn-Esszimmer mit angrenzender Küche, sowie ein Gäste-WC. Im Obergeschoss befinden sich vier geräumige Schlafzimmer und zwei Badezimmer, eines davon en-suite. Der Außenbereich verfügt über eine Terrasse, einen schönen Pool und eine Garage. Kontaktieren Sie uns für weitere Informationen und buchen Sie Ihren Besuch.

CODICE OGGETTO: ES233744555 - 07141 Marratxí – Mitte

Dettagli dei servizi

- Terrasse
- Pool
- Garage

CODICE OGGETTO: ES233744555 - 07141 Marratxí – Mitte

Tutto sulla posizione

Marratxí, im Nordosten von Palma de Mallorca, verbindet traditionelles Flair mit modernem Lebensstil. Bekannt für seine Keramik- und Töpferkunst, bietet Marratxí eine Vielzahl an kulturellen und natürlichen Sehenswürdigkeiten. Das Museu del Fang, ein Keramikmuseum, präsentiert die reiche Keramiktradition der Region eindrucksvoll. Ein weiteres Juwel ist die Pfarrkirche Sant Marçal, mit ihrer barocken Architektur. Für Shopping-Begeisterte bietet das Festival Park Outlet ein breites Angebot an Markengeschäften, Restaurants und Unterhaltungsmöglichkeiten, darunter ein Kino und eine Bowlingbahn. Die Umgebung von Marratxí lädt zu Aktivitäten in der Natur ein. Zahlreiche Wander- und Radwege durchziehen die malerische Landschaft und bieten spektakuläre Ausblicke auf die Serra de Tramuntana. Der Wochenmarkt in Sa Cabaneta ist bekannt für seine frischen lokale Produkte und handgefertigten Waren. Marratxí's Lage in der Nähe von Palma, ca. 20 km entfernt, und die hervorragende Verkehrsanbindung machen es zu einem attraktiven Wohnort für Pendler und solche, die die Vorzüge der Stadt genießen möchten, ohne auf die Ruhe des Landlebens zu verzichten. Marratxí bietet eine perfekte Balance aus Tradition und Moderne, Kultur und Natur – ein idealer Ort für ein harmonisches und komfortables Leben.

CODICE OGGETTO: ES233744555 - 07141 Marratxí – Mitte

Ulteriori informazioni

Grundsätzlich empfehlen wir, die baurechtliche Situation durch einen Fachanwalt prüfen zu lassen. Alle Angaben basieren ausschließlich auf den Informationen des Eigentümers bzw. Auftraggeber. Wir übernehmen keine Gewähr für die Vollständigkeit, Richtigkeit und Aktualität der Angaben. Die Courtage geht zu Lasten des Verkäufers. Die beim Kauf anfallenden Steuern, die Notar- und die Grundbuchkosten sind vom Käufer zu tragen.

CODICE OGGETTO: ES233744555 - 07141 Marratxí – Mitte

Partner di contatto

Per ulteriori informazioni, si prega di contattare la persona di riferimento:

Florian Waetzoldt

Placa Hostals 11 Mallorca – Santa Maria

E-Mail: santamaria@von-poll.com

To Disclaimer of von Poll Immobilien GmbH

www.von-poll.com