

Selva – Mitte

Modernes Dorfhaus mit Pool in Biniamar

CODICE OGGETTO: ES233744300



PREZZO D'ACQUISTO: 740.000 EUR • SUPERFICIE NETTA: ca. 158 m² • VANI: 4 • SUPERFICIE DEL TERRENO: 155 m²

CODICE OGGETTO: ES233744300 - 07369 Selva – Mitte

- A colpo d'occhio
- La proprietà
- Dati energetici
- Planimetrie
- Una prima impressione
- Dettagli dei servizi
- Tutto sulla posizione
- Ulteriori informazioni
- Partner di contatto

CODICE OGGETTO: ES233744300 - 07369 Selva – Mitte

A colpo d'occhio

CODICE OGGETTO	ES233744300
Superficie netta	ca. 158 m ²
Vani	4
Camere da letto	3
Bagni	3
Anno di costruzione	2024
Garage/Posto auto	2 x Parcheggio interrato

Prezzo d'acquisto	740.000 EUR
Casa	Villa a schiera
Stato dell'immobile	Come nuovo
Tipologia costruttiva	massiccio
Caratteristiche	Terrazza, Piscina

CODICE OGGETTO: ES233744300 - 07369 Selva – Mitte

Dati energetici

Tipologia di riscaldamento	a pavimento	Certificazione energetica	Diagnosi energetica
		Consumo energetico	39.50 kWh/m ² a
		Classe di efficienza energetica	C
		Anno di costruzione secondo il certificato energetico	2024

CODICE OGGETTO: ES233744300 - 07369 Selva – Mitte

La proprietà



CODICE OGGETTO: ES233744300 - 07369 Selva – Mitte

La proprietà



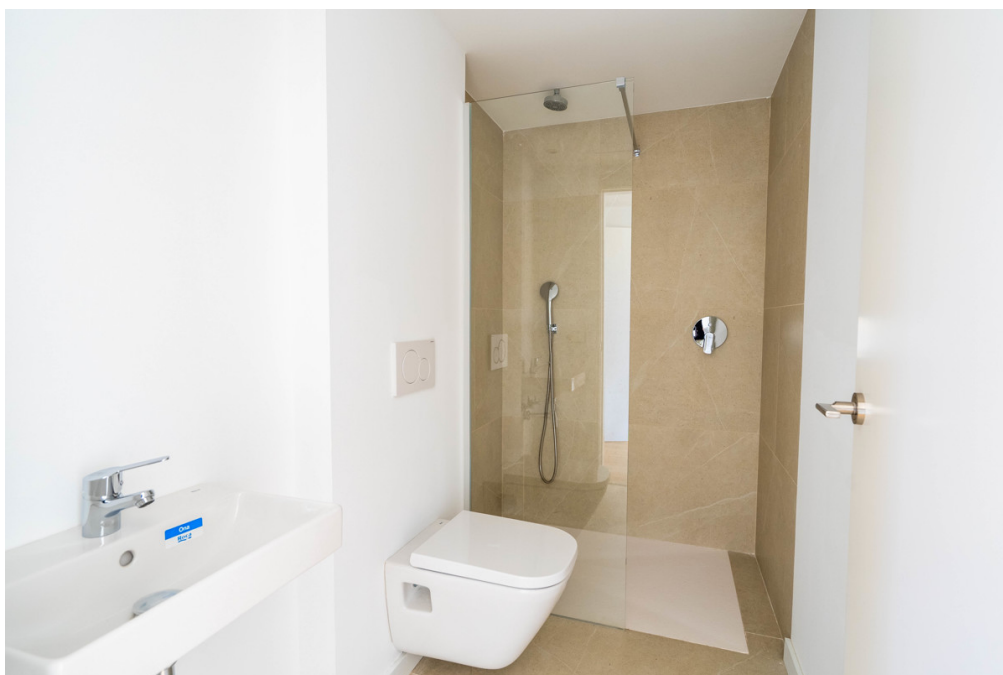
CODICE OGGETTO: ES233744300 - 07369 Selva – Mitte

La proprietà



CODICE OGGETTO: ES233744300 - 07369 Selva – Mitte

La proprietà



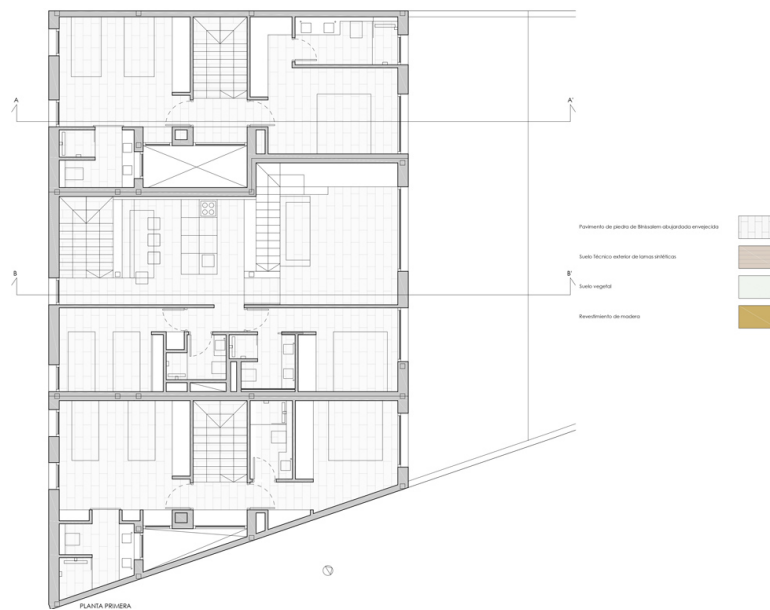
CODICE OGGETTO: ES233744300 - 07369 Selva – Mitte

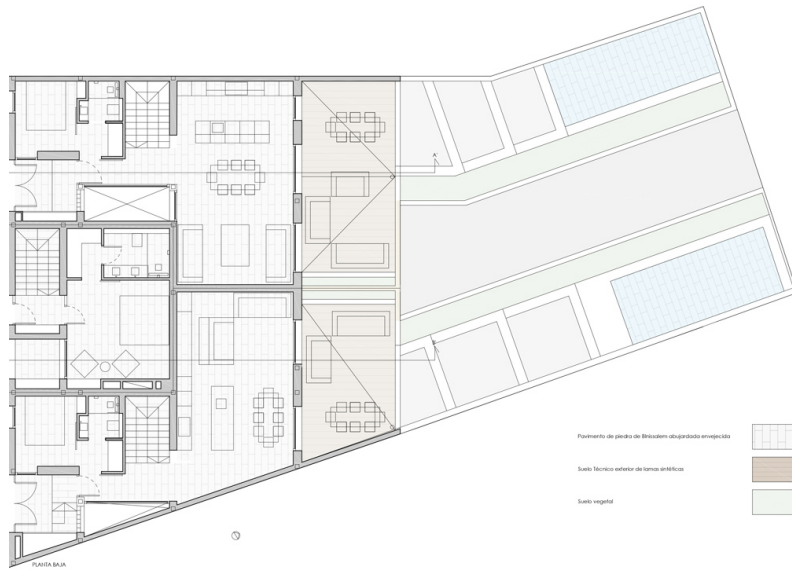
La proprietà



CODICE OGGETTO: ES233744300 - 07369 Selva – Mitte

Planimetrie





Questa pianta non è in scala. I documenti ci sono stati dati dal cliente. Per questo motivo, non possiamo garantire la precisione delle informazioni.

CODICE OGGETTO: ES233744300 - 07369 Selva – Mitte

Una prima impressione

Diese hochwertige Immobilie wurde 2024 fertiggestellt und besteht aus drei individuellen Reihenhäusern. In dieser Einheit sind drei Schlafzimmer, sowie drei Badezimmer untergebracht. Der helle Wohn-Essbereich mit der integrierten hochwertigen Küche führt auf eine großzügige Terrasse, von der man den Ausblick auf die Landschaft genießt und direkt an den eigenen Pool gelangt. Die Einheiten teilen sich eine Tiefgarage, in welcher jeweils zwei Stellplätze und ein Abstellraum zur Verfügung stehen. Zu der hochwertigen Ausstattung gehören unter anderem eine Fußbodenheizung, Einbauschränke, eine integrierte Klimaanlage und Echtholzparkett in den Schlafzimmern.

CODICE OGGETTO: ES233744300 - 07369 Selva – Mitte

Dettagli dei servizi

- Fußbodenheizung
- Klimaanlage
- Echtholzparkett
- Dachterrasse mit privatem Pool
- Tiefgarage mit 2 Stellplätzen und Abstellraum

CODICE OGGETTO: ES233744300 - 07369 Selva – Mitte

Tutto sulla posizione

Am Fuße des Tramuntanagebirges, im Herzen Mallorcas liegt Selva, zu der die Ortschaften Caimari, Moscari, Biniamar und Binibona gehören. Sie alle haben einen ganz besonderen Charme und versetzen uns mit ihren charakteristischen Steinhäusern und ihrer ruhigen Atmosphäre in das Mallorca von einst zurück. Die Kirche Sant Lorenç aus dem 13. Jahrhundert ist ein architektonisches Juwel, das die Dorfgeschichte widerspiegelt. Die engen Gassen und traditionellen Steinhäuser verleihen Selva einen authentischen Charme. Interessant ist der Wochenmarkt, wo frische Produkte und handgefertigte Waren angeboten werden. Im Juni findet die Fira de les Herbes (Kräutermesse) statt, die Aroma- und Heilpflanzen gewidmet ist und im November findet in Caimari die Fira de l'Oliva (Olivenmesse) statt, eine Gelegenheit, die Kultur des Olivenöls auf Mallorca kennenzulernen. Das ganze Jahr kann man die alte Ölmühle Sa Tafona de Caimari am Ortseingang besichtigen und an Ölverkostungen teilnehmen. Selva ist auch ein Wanderparadies. Zahlreiche Wanderwege führen durch die umliegenden Berge und bieten spektakuläre Ausblicke auf die Insel. Der nahegelegene Naturpark Lluc ist ein weiteres beliebtes Ausflugsziel. Die zentrale Lage von Selva, ca. 35 km von Palma entfernt, macht es zu einem idealen Ausgangspunkt für Ausflüge zu den Stränden der Insel und den umliegenden Sehenswürdigkeiten. Gleichzeitig bietet das Dorf eine friedliche Rückzugsmöglichkeit abseits des Trubels der Touristenorte.

CODICE OGGETTO: ES233744300 - 07369 Selva – Mitte

Ulteriori informazioni

Grundsätzlich empfehlen wir, die baurechtliche Situation durch einen Fachanwalt prüfen zu lassen. Alle Angaben basieren ausschließlich auf den Informationen des Eigentümers bzw. Auftraggeber. Wir übernehmen keine Gewähr für die Vollständigkeit, Richtigkeit und Aktualität der Angaben. Die Courtage geht zu Lasten des Verkäufers. Die beim Kauf anfallenden Steuern, die Notar- und die Grundbuchkosten sind vom Käufer zu tragen.

CODICE OGGETTO: ES233744300 - 07369 Selva – Mitte

Partner di contatto

Per ulteriori informazioni, si prega di contattare la persona di riferimento:

Florian Waetzoldt

Placa Hostals 11 Mallorca – Santa Maria

E-Mail: santamaria@von-poll.com

To Disclaimer of von Poll Immobilien GmbH

www.von-poll.com