

Palma – Palma

Reihenhaus mit Pool in Molinar, fußläufig zur Strandpromenade und zum Meer

CODICE OGGETTO: ES233744160



PREZZO D'ACQUISTO: 2.790.000 EUR • SUPERFICIE NETTA: ca. 139,39 m² • VANI: 4 • SUPERFICIE DEL TERRENO: 161 m²

CODICE OGGETTO: ES233744160 - 07006 Palma – Palma

- A colpo d'occhio
- La proprietà
- Dati energetici
- Planimetrie
- Una prima impressione
- Dettagli dei servizi
- Tutto sulla posizione
- Ulteriori informazioni
- Partner di contatto

CODICE OGGETTO: ES233744160 - 07006 Palma – Palma

A colpo d'occhio

CODICE OGGETTO	ES233744160
Superficie netta	ca. 139,39 m ²
Vani	4
Camere da letto	3
Bagni	3
Anno di costruzione	2022

Prezzo d'acquisto	2.790.000 EUR
Casa	Villa a schiera
Stato dell'immobile	In progetto
Tipologia costruttiva	massiccio
Caratteristiche	Terrazza, Piscina, Cucina componibile

CODICE OGGETTO: ES233744160 - 07006 Palma – Palma

Dati energetici

Tipologia di riscaldamento	a pavimento
Classe Energetica	Al momento della creazione del documento la certificazione energetica non era ancora disponibile.

CODICE OGGETTO: ES233744160 - 07006 Palma – Palma

La proprietà



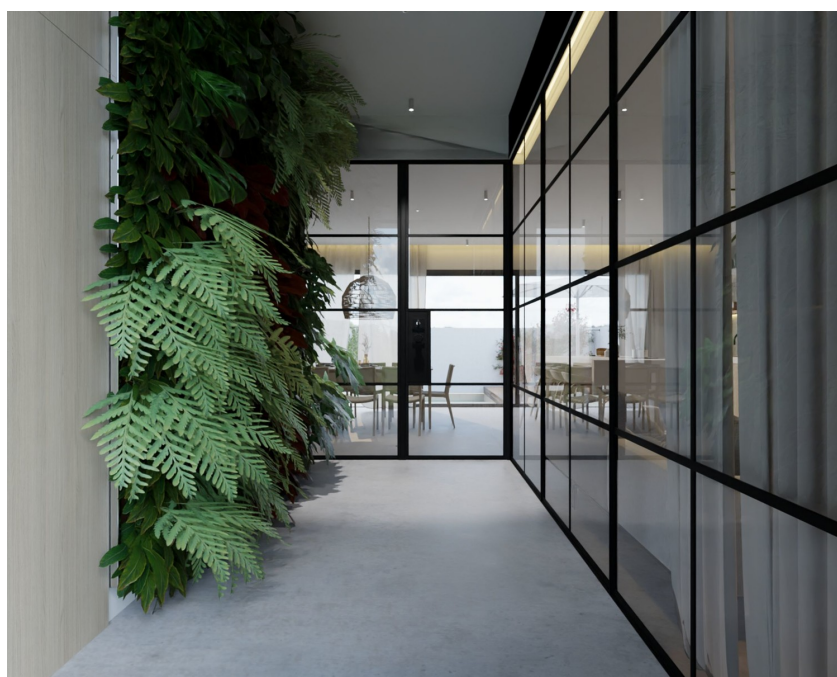
CODICE OGGETTO: ES233744160 - 07006 Palma – Palma

La proprietà



CODICE OGGETTO: ES233744160 - 07006 Palma – Palma

La proprietà



CODICE OGGETTO: ES233744160 - 07006 Palma – Palma

La proprietà



CODICE OGGETTO: ES233744160 - 07006 Palma – Palma

La proprietà



CODICE OGGETTO: ES233744160 - 07006 Palma – Palma

Planimetrie



Questa pianta non è in scala. I documenti ci sono stati dati dal cliente. Per questo motivo, non possiamo garantire la precisione delle informazioni.

CODICE OGGETTO: ES233744160 - 07006 Palma – Palma

Una prima impressione

Diese exklusive Doppelhaushälfte über zwei Etagen, in einem ruhigen Viertel von El Molinar, nur wenige Schritte vom Meer entfernt, überzeugt nicht nur durch ihre hervorragende Lage, sondern auch durch ihre hochwertige Ausstattung und den modernen Komfort. Mit einer großzügigen bebauten Fläche von ca. 201 m² bietet es ausreichend Platz für komfortables Wohnen. Im Erdgeschoss finden Sie neben einer modernen offenen Küche einen stilvollen Wohnbereich mit gemütlichem Sofa und einer hochmodernen TV-Ecke, während sich die Schlafbereiche im zweiten Stock befinden. Diese Doppelhaushälfte verfügt über erstklassige Ausstattungsmerkmale wie Fußbodenheizung, Klimaanlage und ein modernes KNX-System zur komfortablen Steuerung der Haustechnik. Die voll ausgestattete Küche verfügt über hochwertige Gaggenau- und Bora-Geräte für Ihre kulinarischen Bedürfnisse. Der ca. 17 m² große Pool lädt zu entspannten Stunden ein. Die Kathedrale und die Altstadt von Palma sind bequem zu Fuß oder mit dem Fahrrad zu erreichen.

CODICE OGGETTO: ES233744160 - 07006 Palma – Palma

Dettagli dei servizi

- GESA-Stadtstrom
- Stadtwasser
- Klimaanlage
- Fußbodenheizung
- KNX-System
- Einbauküche mit GAGGENAU- und BORA-Geräten
- Pool von 17 m²

CODICE OGGETTO: ES233744160 - 07006 Palma – Palma

Tutto sulla posizione

El Molinar ist ein charmanter Küstenstadtteil von Palma de Mallorca, der sich durch seine Mischung aus traditionellem Flair und modernem Lifestyle auszeichnet. Der ehemalige Fischerort hat sich in den letzten Jahren zu einem beliebten Wohnviertel entwickelt, das vor allem für seine Nähe zum Meer und seine idyllische Promenade bekannt ist. Mit einer Einwohnerzahl von etwa 7.000 Menschen ist El Molinar ein lebendiges Viertel, das dennoch eine ruhige und entspannte Atmosphäre bietet. Die Lage des Viertels ist ideal: El Molinar liegt nur etwa 3 Kilometer vom historischen Zentrum von Palma entfernt, was es besonders attraktiv für diejenigen macht, die die Annehmlichkeiten der Stadt genießen und gleichzeitig in einer ruhigen Umgebung am Meer wohnen möchten. Der Flughafen von Palma ist ebenfalls schnell erreichbar – in nur etwa 7 Kilometern Entfernung liegt er quasi vor der Haustür, was besonders für Vielreisende und Pendler praktisch ist. Neben seiner günstigen Lage besticht El Molinar durch seine charmanten, niedrigen Häuser im mediterranen Stil und die vielen gemütlichen Cafés und Restaurants entlang der Küste. Hier trifft mallorquinische Tradition auf modernen Lifestyle, was den Stadtteil zu einem gefragten Wohnort macht, sowohl für Einheimische als auch für internationale Käufer.

CODICE OGGETTO: ES233744160 - 07006 Palma – Palma

Ulteriori informazioni

Grundsätzlich empfehlen wir, die baurechtliche Situation durch einen Fachanwalt prüfen zu lassen. Alle Angaben basieren ausschließlich auf den Informationen des Eigentümers bzw. Auftraggeber. Wir übernehmen keine Gewähr für die Vollständigkeit, Richtigkeit und Aktualität der Angaben. Die Courtage geht zu Lasten des Verkäufers. Die beim Kauf anfallenden Steuern, die Notar- und die Grundbuchkosten sind vom Käufer zu tragen.

CODICE OGGETTO: ES233744160 - 07006 Palma – Palma

Partner di contatto

Per ulteriori informazioni, si prega di contattare la persona di riferimento:

Florian Waetzoldt

Placa Hostals 11 Mallorca – Santa Maria
E-Mail: santamaria@von-poll.com

To Disclaimer of von Poll Immobilien GmbH

www.von-poll.com