

Marratxí – Mitte

# Vivienda unifamiliar de obra nueva en Marratxí

**CODICE OGGETTO: ES233744110**



**PREZZO D'ACQUISTO: 600.000 EUR • SUPERFICIE NETTA: ca. 91,4 m<sup>2</sup> • VANI: 4 • SUPERFICIE DEL TERRENO: 300 m<sup>2</sup>**

**CODICE OGGETTO: ES233744110 - 07141 Marratxí – Mitte**

- A colpo d'occhio
- La proprietà
- Dati energetici
- Una prima impressione
- Partner di contatto

CODICE OGGETTO: ES233744110 - 07141 Marratxí – Mitte

## A colpo d'occhio

CODICE OGGETTO	ES233744110
Superficie netta	ca. 91,4 m <sup>2</sup>
DISPONIBILE DAL	Previo accordo
Vani	4
Camere da letto	3
Bagni	2
Garage/Posto auto	2 x Garage

Prezzo d'acquisto	600.000 EUR
Casa	Casa unifamiliare
Stato dell'immobile	Come nuovo
Superficie lorda	ca. 0 m <sup>2</sup>
Caratteristiche	Terrazza, Piscina

**CODICE OGGETTO: ES233744110 - 07141 Marratxí – Mitte**

## Dati energetici

Tipologia di riscaldamento centralizzato

CODICE OGGETTO: ES233744110 - 07141 Marratxí – Mitte

## La proprietà



CODICE OGGETTO: ES233744110 - 07141 Marratxí – Mitte

## La proprietà



CODICE OGGETTO: ES233744110 - 07141 Marratxí – Mitte

## La proprietà



CODICE OGGETTO: ES233744110 - 07141 Marratxí – Mitte

## La proprietà





CODICE OGGETTO: ES233744110 - 07141 Marratxí – Mitte

## La proprietà



CODICE OGGETTO: ES233744110 - 07141 Marratxí – Mitte

## La proprietà



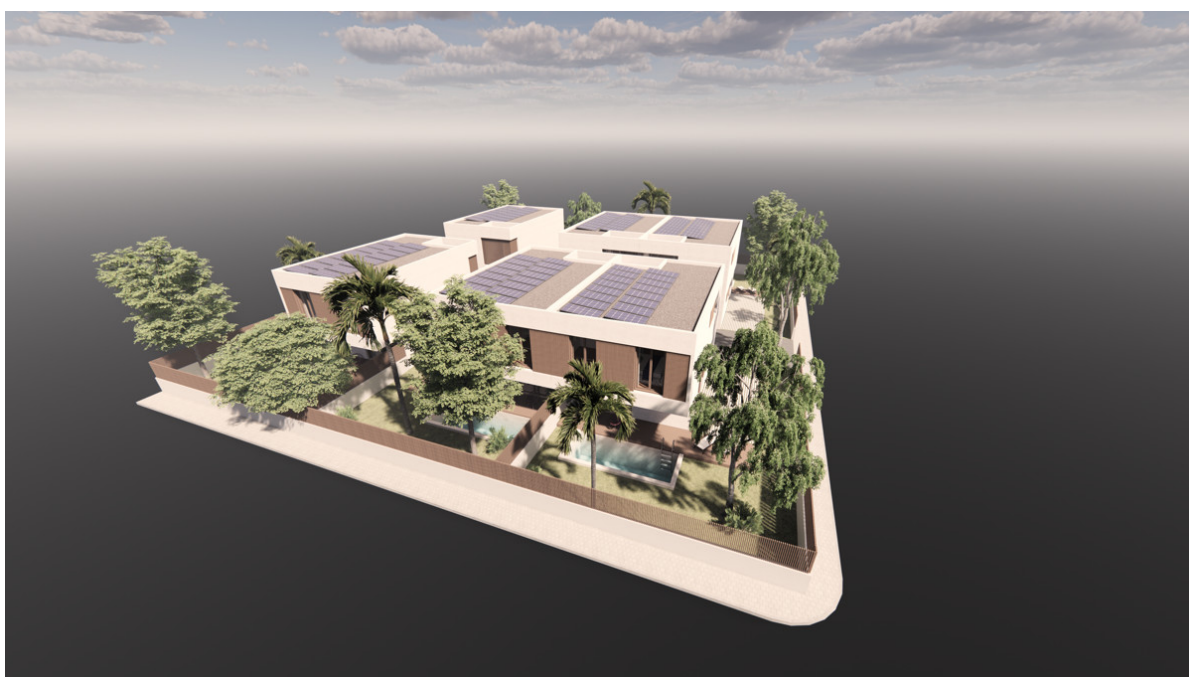
CODICE OGGETTO: ES233744110 - 07141 Marratxí – Mitte

## La proprietà



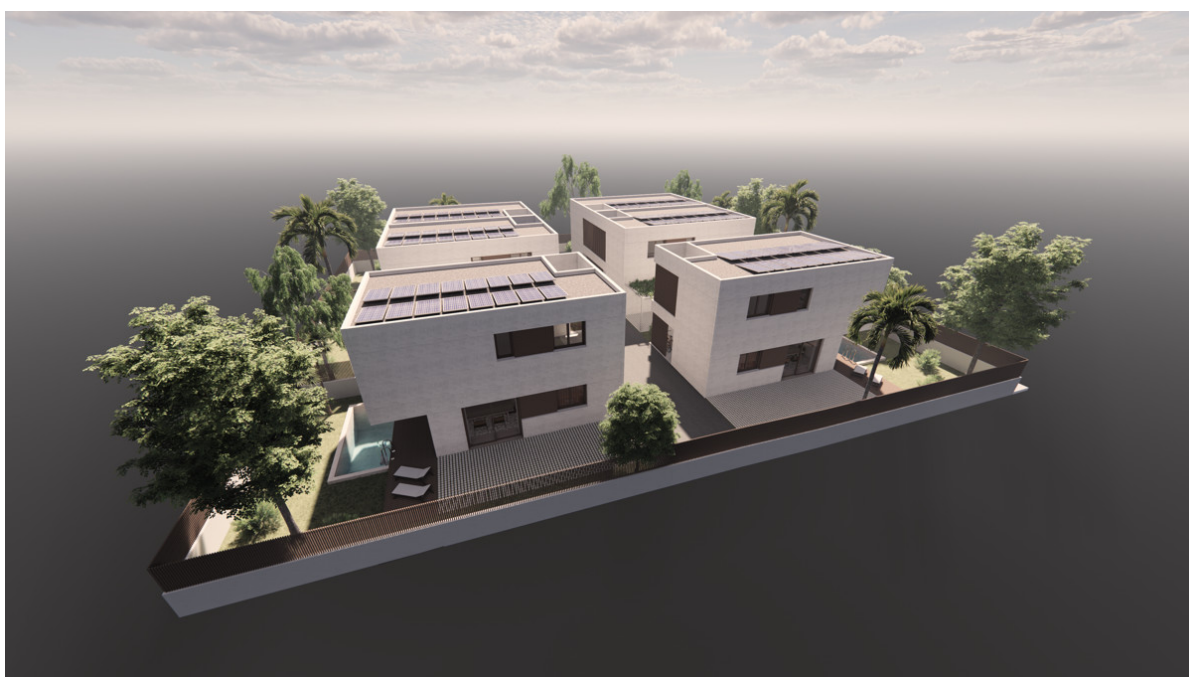
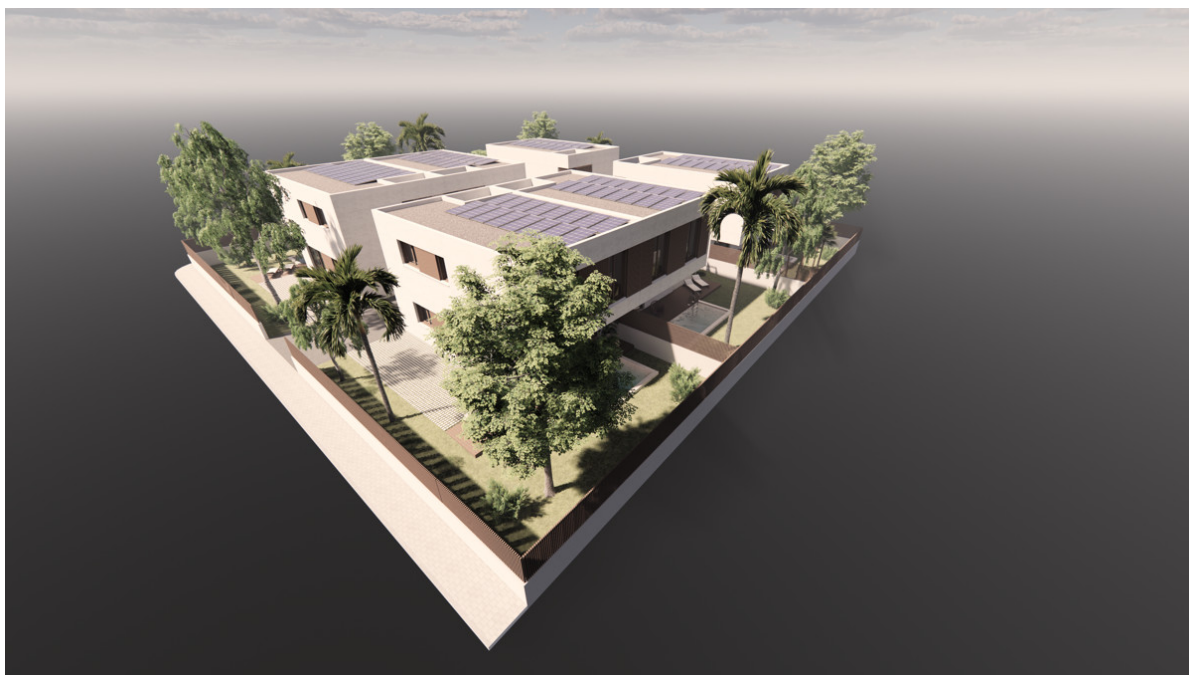
CODICE OGGETTO: ES233744110 - 07141 Marratxí – Mitte

## La proprietà



CODICE OGGETTO: ES233744110 - 07141 Marratxí – Mitte

## La proprietà



CODICE OGGETTO: ES233744110 - 07141 Marratxí – Mitte

## La proprietà



**CODICE OGGETTO: ES233744110 - 07141 Marratxí – Mitte**

## Una prima impressione

Casa unifamiliar de nueva construcción en una tranquila zona residencial, al norte de Palma. Con muy buena conexión y cerca de los comercios, escuelas y centros de ocio. El inicio de la construcción está previsto para abril de 2023. En la planta baja se encuentra el salón-comedor con la cocina contigua, así como un aseo de invitados. La planta superior alberga 3 dormitorios y dos baños, uno de ellos en suite. La zona exterior dispone de terraza, piscina y plazas de aparcamiento para dos coches. El equipamiento incluye aire acondicionado frío/calor por aerotermia, ventanas de aluminio con acristalamiento Climait, baldosas de alta calidad y suelo laminado. Opcionalmente se pueden solicitar paneles solares con baterías y una estación de carga para un coche eléctrico. Póngase en contacto con nosotros para más detalles o para concertar una visita.

**CODICE OGGETTO: ES233744110 - 07141 Marratxí – Mitte**

## Partner di contatto

Per ulteriori informazioni, si prega di contattare la persona di riferimento:

Florian Waetzoldt

---

Placa Hostals 11 Mallorca – Santa Maria

**E-Mail:** [santamaria@von-poll.com](mailto:santamaria@von-poll.com)

*To Disclaimer of von Poll Immobilien GmbH*

---

[www.von-poll.com](http://www.von-poll.com)