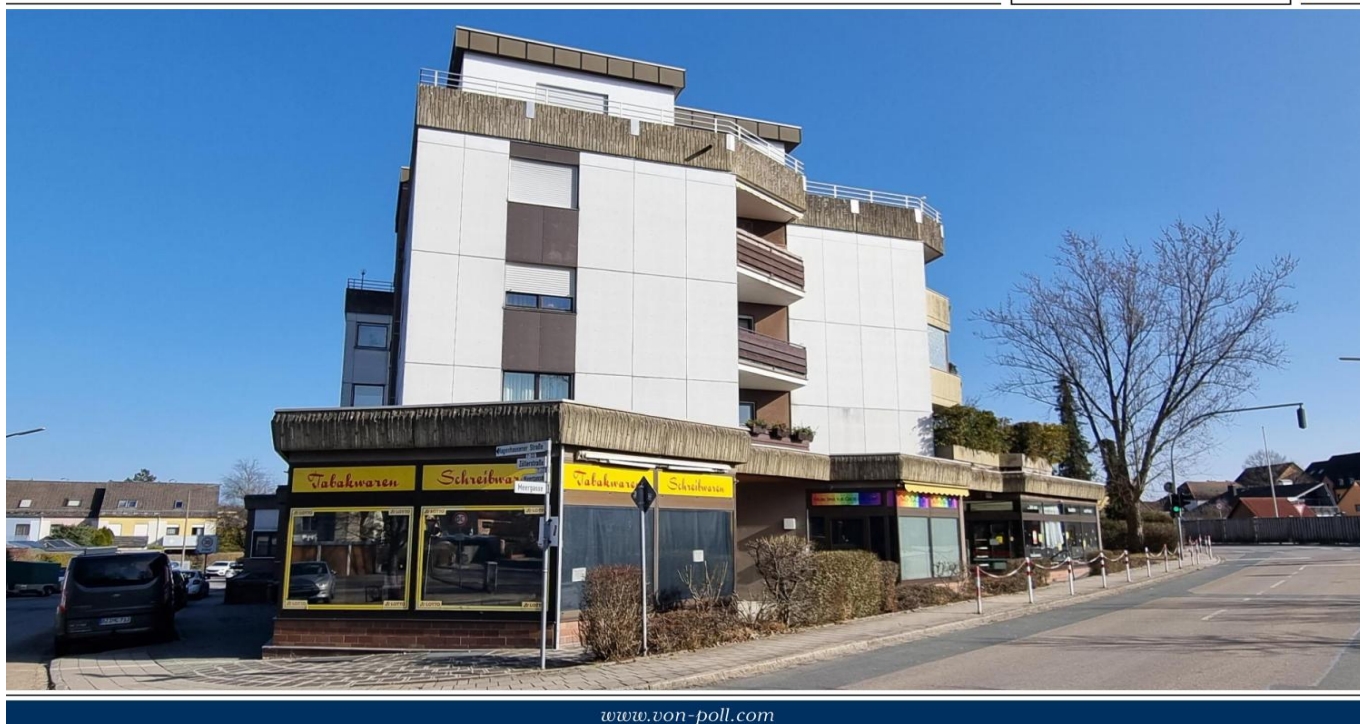


Altdorf

4 Ladeneinheiten en bloc in Altdorf mit sehr guten Renditemöglichkeiten

CODICE OGGETTO: 25269003



PREZZO D'ACQUISTO: 349.000 EUR

CODICE OGGETTO: 25269003 - 90518 Altdorf

- A colpo d'occhio
- La proprietà
- Dati energetici
- Planimetrie
- Una prima impressione
- Dettagli dei servizi
- Tutto sulla posizione
- Ulteriori informazioni
- Partner di contatto

CODICE OGGETTO: 25269003 - 90518 Altdorf

A colpo d'occhio

CODICE OGGETTO	25269003	Prezzo d'acquisto	349.000 EUR
Anno di costruzione	1981	Commercio al dettaglio	Negozi per commercio al dettaglio
Garage/Posto auto	4 x superficie libera	Compenso di mediazione	Käuferprovision beträgt 3,57 % (inkl. MwSt.) des beurkundeten Kaufpreises
		Superficie commerciale	ca. 247 m ²
		Tipologia costruttiva	massiccio

CODICE OGGETTO: 25269003 - 90518 Altdorf

Dati energetici

Riscaldamento	Olio	Certificazione energetica	Attestato di prestazione energetica
CERTIFICAZIONE ENERGETICA VALIDO FINO A	22.05.2032	Consumo finale di energia	175.20 kWh/m ² a
		Classe di efficienza energetica	F
		Anno di costruzione secondo il certificato energetico	1981

CODICE OGGETTO: 25269003 - 90518 Altdorf

La proprietà



CODICE OGGETTO: 25269003 - 90518 Altdorf

La proprietà



CODICE OGGETTO: 25269003 - 90518 Altdorf

La proprietà



CODICE OGGETTO: 25269003 - 90518 Altdorf

La proprietà



CODICE OGGETTO: 25269003 - 90518 Altdorf

La proprietà



CODICE OGGETTO: 25269003 - 90518 Altdorf

La proprietà



FÜR SIE IN DEN BESTEN LAGEN



IHRE IMMOBILIENSPEZIALISTEN

Gern informieren wir Sie persönlich über weitere Details zur Immobilie.
Vereinbaren Sie einen Besichtigungstermin mit uns:

T.: 09187 - 92 83 01 0

Wir freuen uns, von Ihnen zu hören.

Shop Nürnberger Land | Bahnhofstraße 2 | 90518 Altdorf | nuernberger-land@von-poll.com

CODICE OGGETTO: 25269003 - 90518 Altdorf

La proprietà

Immobilie
gefunden,
Finanzierung
gelöst.

Jetzt persönliches Kaufbudget
berechnen und die passende
Finanzierungslösung ermitteln.

www.von-poll.com/finanzieren

Finanzierung
berechnenImmobilienbewertung –
exklusiv und
professionell.

- Was ist Ihre Immobilie wert?
- Wie entwickelt sich der Wert Ihrer Immobilie in Zukunft?
- Wie wirkt sich eine Modernisierung auf den Wert ihrer Immobilie aus?

Ihre persönliche und exklusive
Immobilienanalyse erhalten Sie nach
nur wenigen Klicks.

www.von-poll.com

Erfahren Sie hier
den Wert
Ihrer Immobilie.

CODICE OGGETTO: 25269003 - 90518 Altdorf

Planimetrie



Questa pianta non è in scala. I documenti ci sono stati dati dal cliente. Per questo motivo, non possiamo garantire la precisione delle informazioni.

CODICE OGGETTO: 25269003 - 90518 Altdorf

Una prima impressione

4 Gewerbeeinheiten als Kapitalanlage bzw. Laden zum Eigennutzen in guter Altdorfer Infrastruktur Im EG-Bereich eines Wohn- und Geschäftshauses. Laden 1: derzeit vermietet an eine Fahrschule (ca. 64 m² Nutzfläche) Laden 2: derzeit vermietet an einen Friseur (ca. 27 m² Nutzfläche) Laden 3: Leerstand, ehemals Schreibwarenladen (ca. 95 m² davon ca. 55 EG +40 UG Nutzfläche) Laden 4: derzeit vermietet an eine Musikschule (ca. 62 m² Nutzfläche) Die Immobilie verteilt das Vermietungsrisiko durch vier separate Ladeneinheiten, was eine gewisse Sicherheit in der Vermietung bietet. Die Vielfalt der Einheiten ermöglicht es verschiedenen Einzelhändlern, ihre Geschäfte optimal zu präsentieren und von der frequentierten Lage zu profitieren. Die Lage der Immobilie ist strategisch günstig und bietet eine gute Sichtbarkeit, was das Interesse potenzieller Mieter wecken dürfte. Die Nähe zu anderen Geschäften und Einrichtungen fördert zudem eine hohe Kundenfrequenz und sorgt für eine lebendige Handelsumgebung. Insgesamt stellen diese Ladengeschäfte eine ideale Möglichkeit dar, eine vielseitig nutzbare Gewerbefläche zu erwerben, die aufgrund ihrer flexiblen Flächengestaltung und guten Lage nachhaltige Wertschöpfungspotenziale bietet. Interessenten, die an einer Besichtigung interessiert sind, können gerne einen Termin vereinbaren, um sich persönlich von den Möglichkeiten dieser Immobilie zu überzeugen da aufgrund der Vermietung nur wenige Innenfotos vorliegen. Bitte nutzen Sie dazu das Kontaktformular des Onlineportals (bitte unbedingt auch die Telefonnummer angeben) oder melden sich telefonisch bei uns.

CODICE OGGETTO: 25269003 - 90518 Altdorf

Dettagli dei servizi

- * Gut vermietbare Ladengrößen
- * 2-fach-isolierverglaste Aluminium-Isfenster
teilweise fast bodentief an den Schaufensterfronten
- * Ölzentralheizung
- * Fliesen- und Laminatböden
- * 4 Stellplätze im angrenzenden Stellplatzhof gehören
als Sondernutzungsrecht zu den Ladeneinheiten
- * bei normaler ortsüblicher Vermietung ist eine
Bruttorendite von ca. 7,5 % möglich
- * uvm. auf Anfrage

CODICE OGGETTO: 25269003 - 90518 Altdorf

Tutto sulla posizione

Die Ladeneinheiten befinden sich in zentraler Lage, direkt an der Straße Meergasse in kurzer Entfernung zur Innenstadt. Die ehem. Universitätsstadt Altdorf mit ca. 17.000 Einwohnern befindet sich etwa 25 km südöstlich von Nürnberg inmitten einer reizvollen Mittelgebirgslandschaft und wald- und wiesenreichem Oberland. Im Winter ist Altdorf schneereich, im Sommer bietet die hügelige Umgebung viele Freizeitmöglichkeiten, wie Radtouren oder Wanderungen. Die Stadt gliedert sich in 25 Ortsteile. Altdorf als Stadt verfügt über alle infrastrukturellen Einrichtungen des täglichen Bedarfs. Der Kern von Altdorf mit seinem neu gestalteten mittelalterlichen Marktplatz alleine bietet schon die gesamte Palette an Geschäften, Banken, Ärzten, Apotheken und Gaststätten. Es gibt in Altdorf Kindergärten, -krippen, Grundschule, Mittelschule sowie das bekannte Leibniz-Gymnasium. Altdorf hat sein eigenes Krankenhaus, sowie ein Frei- und Hallenbad, einfach alles, was eine Kleinstadt ausmacht. Auch das Vereins- und Kulturleben kann sich in Altdorf sehen lassen. Altdorf ist sehr verkehrsgünstig gelegen. Zum S-Bahnhof (S2) gelangt man fußläufig vom Objekt in wenigen Gehminuten. Von dort erreicht man Nürnberg-Hauptbahnhof in weniger als 30 Minuten. Mit dem Auto erreicht man schnell die Autobahnen A3 und A6, sowie über sämtliche Staatsstraßen die umliegenden Orte. Kurzum: Super Infrastruktur einer Kleinstadt, eingebettet im Reichswald mit hervorragender Anbindung in die gesamte Metropolregion.

CODICE OGGETTO: 25269003 - 90518 Altdorf

Ulteriori informazioni

Es liegt ein Energieverbrauchsausweis vor. Dieser ist gültig bis 22.5.2032. Endenergieverbrauch beträgt 175.20 kwh/(m²*a). Wesentlicher Energieträger der Heizung ist Öl. Das Baujahr des Objekts lt. Energieausweis ist 1981. Die Energieeffizienzklasse ist F. GELDWÄSCHE: Als Immobilienmaklerunternehmen ist die von Poll Immobilien GmbH nach § 2 Abs. 1 Nr. 14 und § 11 Abs. 1, 2 Geldwäschegesetz (GwG) dazu verpflichtet, bei der Begründung einer Geschäftsbeziehung die Identität des Vertragspartners festzustellen und zu überprüfen, bzw. sobald ein ernsthaftes Interesse an der Durchführung des Immobilienkaufvertrages besteht. Hierzu ist es erforderlich, dass wir nach § 11 Abs. 4 GwG die relevanten Daten Ihres Personalausweises festhalten (wenn Sie als natürliche Person handeln) – beispielsweise mittels einer Kopie. Bei einer juristischen Person benötigen wir eine Kopie des Handelsregisterauszugs, aus welchem der wirtschaftlich Berechtigte hervorgeht. Das Geldwäschegesetz sieht vor, dass der Makler die Kopien bzw. Unterlagen fünf Jahre aufbewahren muss. Als unser Vertragspartner haben Sie auch eine Mitwirkungspflicht nach § 11 Abs. 6 GwG. HAFTUNG: Wir weisen darauf hin, dass die von uns weitergegebenen Objektinformationen, Unterlagen, Pläne etc. vom Verkäufer bzw. Vermieter stammen. Eine Haftung für die Richtigkeit oder Vollständigkeit der Angaben übernehmen wir daher nicht. Es obliegt daher unseren Kunden, die darin enthaltenen Objektinformationen und Angaben auf ihre Richtigkeit hin zu überprüfen. Alle Immobilienangebote sind freibleibend und vorbehaltlich Irrtümer, Zwischenverkauf- und Vermietung oder sonstiger Zwischenverwertung. UNSER SERVICE FÜR SIE ALS EIGENTÜMER: Planen Sie den Verkauf oder die Vermietung Ihrer Immobilie, so ist es für Sie wichtig, deren Marktwert zu kennen. Lassen Sie kostenfrei und unverbindlich den aktuellen Wert Ihrer Immobilie professionell durch einen unserer Immobilienspezialisten einschätzen. Unser bundesweites und internationales Netzwerk ermöglicht es uns, Verkäufer bzw. Vermieter und Interessenten bestmöglich zusammenzuführen.

CODICE OGGETTO: 25269003 - 90518 Altdorf

Partner di contatto

Per ulteriori informazioni, si prega di contattare la persona di riferimento:

Matthias Bräunlein

Bahnhofstraße 2 Regione di Norimberga
E-Mail: nuernberger-land@von-poll.com

To Disclaimer of von Poll Immobilien GmbH

www.von-poll.com