

Bad Emstal / Riede

charmantes ehemaliges Forsthaus am Waldrand gelegen

CODICE OGGETTO: 22316026



PREZZO D'ACQUISTO: 419.000 EUR • SUPERFICIE NETTA: ca. 172 m² • VANI: 10 • SUPERFICIE DEL TERRENO: 2.200 m²

CODICE OGGETTO: 22316026 - 34308 Bad Emstal / Riede

- A colpo d'occhio
- La proprietà
- Dati energetici
- Una prima impressione
- Tutto sulla posizione
- Partner di contatto

CODICE OGGETTO: 22316026 - 34308 Bad Emstal / Riede

A colpo d'occhio

CODICE OGGETTO	22316026
Superficie netta	ca. 172 m ²
Tipologia tetto	a due falde
DISPONIBILE DAL	Previo accordo
Vani	10
Camere da letto	3
Bagni	2
Anno di costruzione	1890
Garage/Posto auto	2 x superficie libera

Prezzo d'acquisto	419.000 EUR
Casa	Casa unifamiliare
Compenso di mediazione	Käuferprovision beträgt 2,0 % (inkl. MwSt.) des beurkundeten Kaufpreises
Stato dell'immobile	Ammodernato
Tipologia costruttiva	massiccio
Superficie lorda	ca. 0 m ²
Caratteristiche	Terrazza, Giardino / uso comune, Cucina componibile

CODICE OGGETTO: 22316026 - 34308 Bad Emstal / Riede

Dati energetici

Tipologia di
riscaldamento

centralizzato

Certificazione
energetica

Legally not required

CODICE OGGETTO: 22316026 - 34308 Bad Emstal / Riede

La proprietà



CODICE OGGETTO: 22316026 - 34308 Bad Emstal / Riede

La proprietà



CODICE OGGETTO: 22316026 - 34308 Bad Emstal / Riede

La proprietà



CODICE OGGETTO: 22316026 - 34308 Bad Emstal / Riede

La proprietà



CODICE OGGETTO: 22316026 - 34308 Bad Emstal / Riede

La proprietà



CODICE OGGETTO: 22316026 - 34308 Bad Emstal / Riede

La proprietà



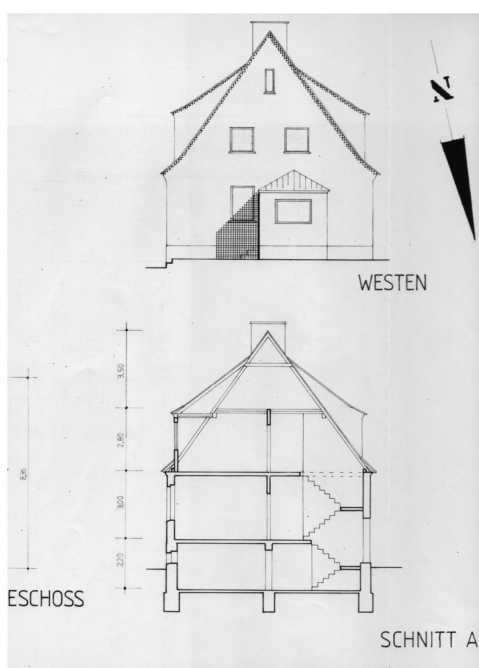
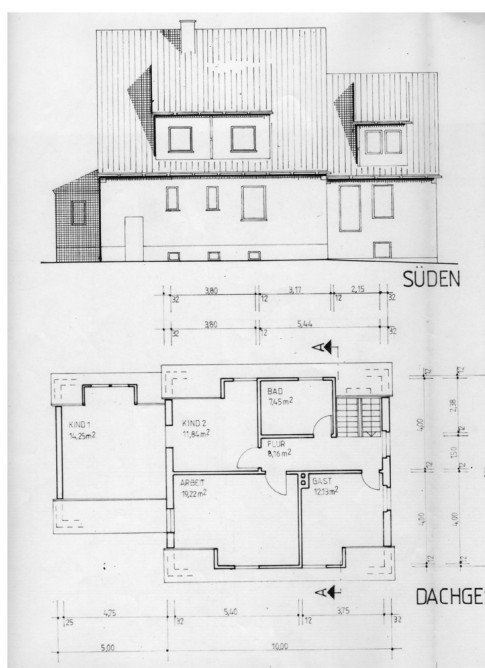
CODICE OGGETTO: 22316026 - 34308 Bad Emstal / Riede

La proprietà



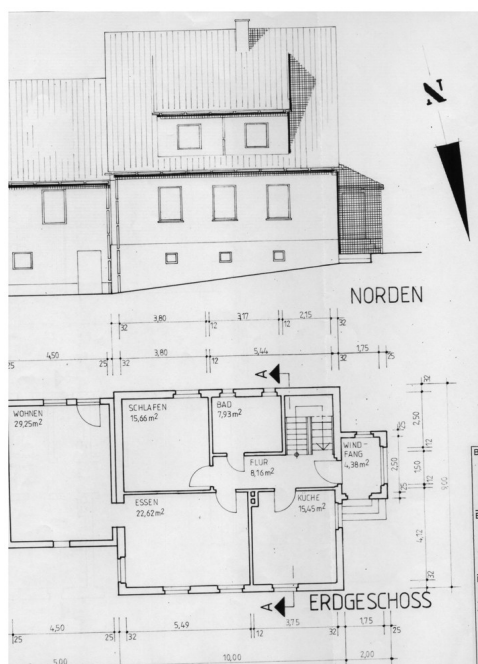
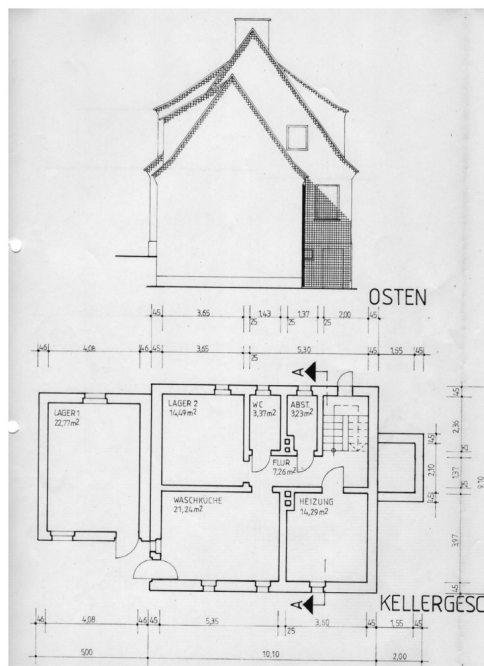
CODICE OGGETTO: 22316026 - 34308 Bad Emstal / Riede

La proprietà



CODICE OGGETTO: 22316026 - 34308 Bad Emstal / Riede

La proprietà



CODICE OGGETTO: 22316026 - 34308 Bad Emstal / Riede

Una prima impressione

Zum Verkauf steht dieses charmante und im Jahr 2006 aufwendig renovierte ehemalige Forsthaus direkt gegenüber des Schloss Riede. Direkt am Waldrand gelegen bietet es neben einer sehr ruhigen Wohnlage einen hohen Erholungs- und Freizeitwert. In wenigen Gehminuten befindet man sich direkt in unberührter Wald- und Feldumgebung unterhalb des Klauskopf mit dem Klauskopfturm. Durch den Windfang kommt man in den Flur des Erdgeschosses mit Treppen jeweils zum Obergeschoss und in den Keller. Auf der linken Seite des Flures gelangt man in die Küche mit einer hochwertigen Einbauküche. Direkt daneben befindet sich das Esszimmer mit direktem Zugang zum Wohnzimmer mit Kachelofen. Auf der rechten Seite des Flures befinden sich das Bad mit Dusche, Badewanne und WC sowie ein Schlafzimmer. Im Obergeschoß ist die Aufteilung identisch zum Erdgeschoss. Durch den Flur gelangt man auf der linken Seite in ein Gästezimmer und im weiteren Verlauf in drei weitere Räume, welche als Büro, Schlafzimmer oder Kinderzimmer genutzt werden können. Auf dieser Etage befindet sich noch das Badezimmer mit Dusche und WC. Das Kellergeschoß bietet neben dem Heizungsraum und einem WC sehr viel Raum für Hobby, Waschen und Trocknen sowie Lagermöglichkeiten. Über die Kellertreppe hat man Zugang zur Terrasse und dem naturnahen, sonnigen Garten.

CODICE OGGETTO: 22316026 - 34308 Bad Emstal / Riede

Tutto sulla posizione

Bad Emstal ist ein kleiner Kurort am Flüsschen Ems südwestlich von Kassel. Die Gemeinde liegt landschaftlich sehr schön im Naturpark Habichtswald. Neben dem Hauptort Sand mit Kurpark gehören auch die Dörfer Balhorn, Merxhausen (ehemaliges Kloster) und Riede zur Gemeinde Bad Emstal. Bad Emstal liegt in der südlichen Hügellandschaft des Naturpark Habichtswald und wird durch die Bundesstrasse 450, die das Gebiet von Norden nach Süden durchzieht, verkehrsmäßig optimal erschlossen. Ca. 16 km ist der nächste Autobahnanschluss entfernt und bietet sowohl die günstige Anbindung an die Nord/Süd- als auch an die Ost/West/- Achse des Autobahnnetzes. Der nächstgelegene ICE – Bahnhof befindet sich in Kassel Wilhelmshöhe und kann auch mit den öffentlichen Verkehrsmitteln erreicht werden. Die Gemeinde liegt in der reizvollen Landschaft des südlichen Habichtswaldes, zwischen Bergen, Wäldern und Seen. Für die einen ist dieser Ort die Heimat und für die anderen der erholsame Urlaub. Es ist eine sehr familienfreundliche Gemeinde, die eine große Vielfalt für jedes Alter und jeden Geschmack breit hält. Eine Wanderung zum Beispiel bietet nicht nur herrliche Naturpanoramen, sondern ist auch eine Reise zu romantischen Burgruinen, historischen und kulturellen Stätten. Bad Emstal grenzt im Norden an die Stadt Wolfhagen, im Osten an die Gemeinde Schauenburg (beide im Landkreis Kassel) und die Stadt Niedenstein, im Süden an die Stadt Fritzlar (beide im Schwalm-Eder-Kreis), sowie im Westen an die Stadt Naumburg (Landkreis Kassel).

CODICE OGGETTO: 22316026 - 34308 Bad Emstal / Riede

Partner di contatto

Per ulteriori informazioni, si prega di contattare la persona di riferimento:

Frank Dehnert

Nikolausstraße 1 Distretto di Schwalm-Eder
E-Mail: schwalm-eder-kreis@von-poll.com

To Disclaimer of von Poll Immobilien GmbH

www.von-poll.com