

Homberg (Ohm)

Bürogebäude zentral gelegen in Homberg (Ohm)

CODICE OGGETTO: 23332001



PREZZO D'AFFITTO: 10.000 EUR

CODICE OGGETTO: 23332001 - 35315 Homberg (Ohm)

- A colpo d'occhio
- La proprietà
- Dati energetici
- Una prima impressione
- Dettagli dei servizi
- Tutto sulla posizione
- Ulteriori informazioni
- Partner di contatto

CODICE OGGETTO: 23332001 - 35315 Homberg (Ohm)

A colpo d'occhio

CODICE OGGETTO	23332001
Tipologia tetto	a due falde
Anno di costruzione	1980
Garage/Posto auto	22 x superficie libera, 2 x Garage

Ufficio/studio	Spazio ufficio
Compenso di mediazione	Mieterprovision beträgt 10.000 € (zzgl. MwSt.)
Superficie commerciale	ca. 2.594 m ²
Tipologia costruttiva	massiccio
Superficie lorda	ca. 0 m ²

CODICE OGGETTO: 23332001 - 35315 Homberg (Ohm)

Dati energetici

Riscaldamento	Gas	Certificazione energetica	Attestato di prestazione energetica
CERTIFICAZIONE ENERGETICA VALIDO FINO A	02.09.2029	Consumo finale di energia	95.10 kWh/m ² a
		Classe di efficienza energetica	C

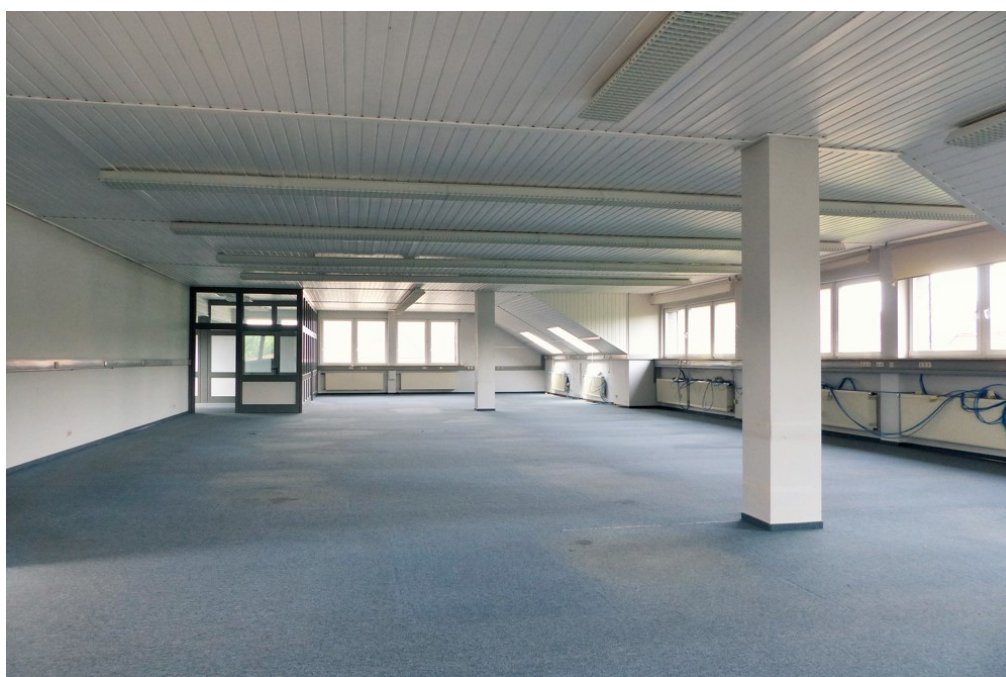
CODICE OGGETTO: 23332001 - 35315 Homberg (Ohm)

La proprietà



CODICE OGGETTO: 23332001 - 35315 Homberg (Ohm)

La proprietà



CODICE OGGETTO: 23332001 - 35315 Homberg (Ohm)

La proprietà



CODICE OGGETTO: 23332001 - 35315 Homberg (Ohm)

La proprietà



CODICE OGGETTO: 23332001 - 35315 Homberg (Ohm)

Una prima impressione

Attraktives Bürogebäude in der Innenstadt von Homberg (Ohm) zentral gelegen. Dieses vielseitig nutzbare Bürogebäude verfügt über eine großzügige Bürofläche von ca. 2800 qm welche Nutzungsbedingt durch die momentane Großraumplanung vielfältigst aufgeteilt und genutzt werden kann, eine Untervermietung wäre denkbar. Durch das durchdachte Konzept mit Schulungsräumen, Groß- und Kleinbüros, einer Kantine sowie Außensitzplätzen und ausreichend Parkplätzen sowie zwei Garagen, bietet dieser Bürokomplex ein großes Nutzungspotential für verschiedenste Branchen an.

CODICE OGGETTO: 23332001 - 35315 Homberg (Ohm)

Dettagli dei servizi

Auf allen Ebenen gibt es Stockwerksküchen und Toilettenanlagen. Für die Computertechnik sind einzelne Schalträume vorgesehen. Die Büros sind mit Teppichböden ausgelegt. Die Zellenbüros sind auf Ständerbauweise aufgebaut. Die Bruttogeschosshöhe liegt bei 3,60 m - 4,80 m. Die Aussenfassade ist verputzt und im Nordflügel mit Wärmedämm-Verbundsystem versehen. Die Strom- und Gaskosten sind vom Mieter selbst mit den Energielieferanten abzurechnen.

CODICE OGGETTO: 23332001 - 35315 Homberg (Ohm)

Tutto sulla posizione

Das überregionale Straßennetz ist über die ca. 10 km entfernte Anschlussstelle "Homberg (Ohm)" A 5 (Kassel - Frankfurt) erreichbar. Die Fahrzeit in das Rhein-Main-Gebiet beträgt etwa 1 Stunde. Aktuell wird die A 49 gebaut, dies ist eine Ausweichstrecke und Bindeglied zwischen der A 5 und Kassel. Im westlichen Teil des Vogelsbergkreises liegt die Stadt Homberg Ohm, die sich in die Ortsteile Appenrod, Bleidenrod, Büßfeld, Dannenrod, Deckenbach, Erbenhausen, Gontershausen, Haarhausen, Höingen, Homberg, Maulbach, Nieder-Ofleiden, Ober-Ofleiden, Schadenbach und Wäldershausen unterteilt. Die aktuelle Einwohnerzahl beträgt 7.413. Die Stadt verfügt über fünf Kinderbetreuungseinrichtungen sowie eine Gesamtschule. Das Angebot an Freizeiteinrichtungen ist vielfältig und wird durch das Homberger Schloss sowie weitere historischen Bauwerke abgerundet. Den größten Teil des täglichen Bedarfs können die Einwohner vor Ort decken. Ärzte, Apotheken, Banken sowie mehrere Nahversorger sind in der Gemeinde zu finden. Eine gute Verkehrsanbindung ist durch die Autobahnanschlussstelle A5 sowie die Bundesstraße B62 gewährleistet. Darüber hinaus ist die Stadt an das ÖPNV-Netz angeschlossen.

CODICE OGGETTO: 23332001 - 35315 Homberg (Ohm)

Ulteriori informazioni

Es liegt ein Energieverbrauchsausweis vor. Dieser ist gültig bis 2.9.2029.
Endenergieverbrauch beträgt 95.10 kwh/(m²*a). Wesentlicher Energieträger der Heizung ist Gas. Das Baujahr des Objekts lt. Energieausweis ist 1987. Die Energieeffizienzklasse ist C.

CODICE OGGETTO: 23332001 - 35315 Homberg (Ohm)

Partner di contatto

Per ulteriori informazioni, si prega di contattare la persona di riferimento:

Yvonne Guth

Frankfurter Straße 39 Vogelsbergkreis
E-Mail: vogelsbergkreis@von-poll.com

To Disclaimer of von Poll Immobilien GmbH

www.von-poll.com