

Berlin

Kleines Haus, großes Potenzial auf 648 m² Grundstück in Top-Lage Mahlsdorf Nord

CODICE OGGETTO: 24306010



www.von-poll.com

PREZZO D'ACQUISTO: 375.000 EUR • SUPERFICIE NETTA: ca. 77,01 m² • VANI: 2 • SUPERFICIE DEL TERRENO: 648 m²

CODICE OGGETTO: 24306010 - 12623 Berlin

- A colpo d'occhio
- La proprietà
- Dati energetici
- Planimetrie
- Una prima impressione
- Dettagli dei servizi
- Tutto sulla posizione
- Ulteriori informazioni
- Partner di contatto

CODICE OGGETTO: 24306010 - 12623 Berlin

A colpo d'occhio

CODICE OGGETTO	24306010	Prezzo d'acquisto	375.000 EUR
Superficie netta	ca. 77,01 m ²	Casa	Casa unifamiliare
Vani	2	Compenso di mediazione	Verkäuferprovision beträgt 3,57 % (inkl. MwSt.) des beurkundeten Kaufpreises
Bagni	1	Tipologia costruttiva	massiccio
Anno di costruzione	1950	Superficie lorda	ca. 52 m ²

CODICE OGGETTO: 24306010 - 12623 Berlin

Dati energetici

Tipologia di riscaldamento	centralizzato	Certificazione energetica	Diagnosi energetica
Riscaldamento	Gas	Consumo energetico	394.92 kWh/m ² a
CERTIFICAZIONE ENERGETICA VALIDO FINO A	08.09.2034	Classe di efficienza energetica	H
Fonte di alimentazione	Gas	Anno di costruzione secondo il certificato energetico	1950

CODICE OGGETTO: 24306010 - 12623 Berlin

La proprietà



CODICE OGGETTO: 24306010 - 12623 Berlin

La proprietà



CODICE OGGETTO: 24306010 - 12623 Berlin

La proprietà



CODICE OGGETTO: 24306010 - 12623 Berlin

La proprietà



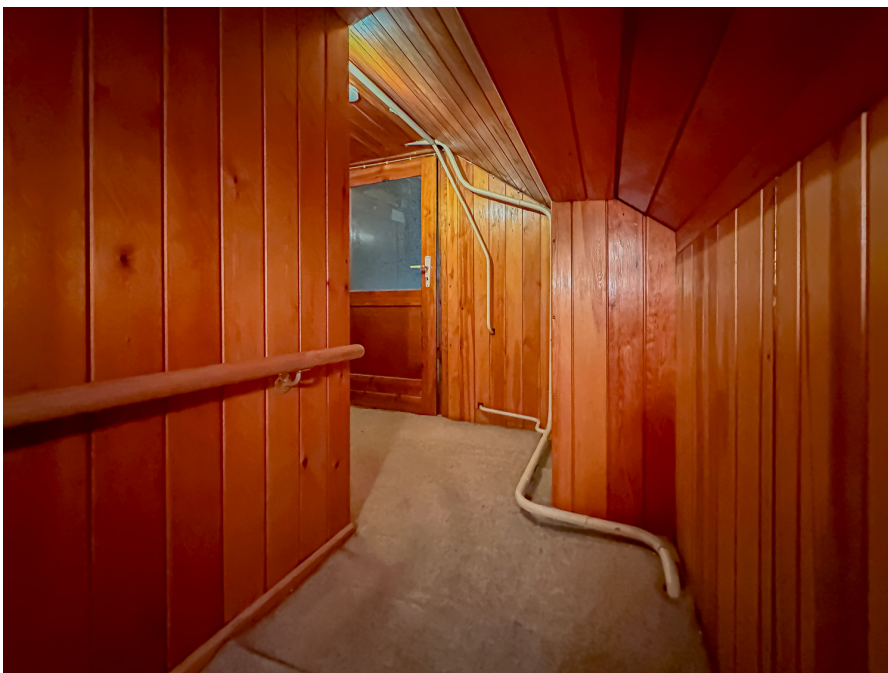
CODICE OGGETTO: 24306010 - 12623 Berlin

La proprietà



CODICE OGGETTO: 24306010 - 12623 Berlin

La proprietà



CODICE OGGETTO: 24306010 - 12623 Berlin

La proprietà



CODICE OGGETTO: 24306010 - 12623 Berlin

La proprietà



CODICE OGGETTO: 24306010 - 12623 Berlin

La proprietà



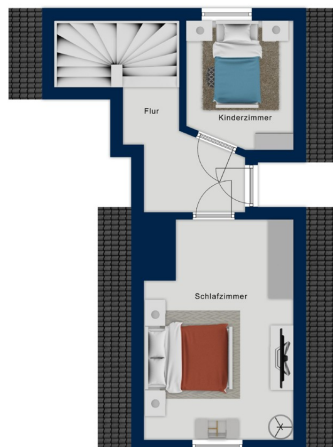
CODICE OGGETTO: 24306010 - 12623 Berlin

La proprietà



CODICE OGGETTO: 24306010 - 12623 Berlin

Planimetrie





Questa pianta non è in scala. I documenti ci sono stati dati dal cliente. Per questo motivo, non possiamo garantire la precisione delle informazioni.

CODICE OGGETTO: 24306010 - 12623 Berlin

Una prima impressione

Das sanierungsbedürftige Einfamilienhaus befindet sich in einer beliebten Wohngegend und bietet auf einer Grundstücksfläche von ca. 648 m² eine Wohnfläche von ca. 77.01 m². Das Haus wurde ca. im Jahr 1950 erbaut und verfügt über 2 Zimmer sowie 1 Badezimmer. Die Zentralheizung sorgt für angenehme Wärme in den Räumen. Das Grundstück ist großzügig geschnitten und bietet vielfältige Möglichkeiten zur Gestaltung und Nutzung. Das Haus selbst besticht durch seinen charmanten Bauhausstil und die klassische Architektur aus der Zeit um 1950. Trotz des sanierungsbedürftigen Zustands bietet die Immobilie ein hohes Potenzial für individuelle Gestaltungsideen und eine zeitgemäße Modernisierung. Die Raumaufteilung ist durchdacht und praktisch gestaltet. Im Erdgeschoss befinden sich das Wohnzimmer, die Küche, das Schlafzimmer und das Badezimmer. Durch die großen Fenster gelangt viel Tageslicht in die Räume und verleiht dem Haus eine helle und freundliche Atmosphäre. Die Lage der Immobilie ist äußerst attraktiv und bietet eine gute Infrastruktur sowie eine gute Anbindung an das öffentliche Verkehrsnetz. In der Umgebung finden sich Einkaufsmöglichkeiten, Schulen, Kindergärten und Restaurants, die den Alltag erleichtern. Insgesamt handelt es sich bei dieser Immobilie um ein Haus mit großem Potenzial, das durch eine individuelle Modernisierung zu einem gemütlichen Zuhause für eine Familie oder Paare werden kann. Eine Besichtigung lohnt sich, um sich selbst von den Möglichkeiten dieser Immobilie zu überzeugen.

CODICE OGGETTO: 24306010 - 12623 Berlin

Dettagli dei servizi

ca. 648 m² großes Grundstück

ca. 77 m² Wohnfläche

Baujahr ca.1950

Gastherme von 2010

CODICE OGGETTO: 24306010 - 12623 Berlin

Tutto sulla posizione

Geografie: Das Grundstück liegt beschaulich eingebettet in einer natürlich gewachsenen Einfamilienhausgegend im Ortsteil Berlin-Mahlsdorf. Gemeinsam mit seinen benachbarten Stadtteilen Kaulsdorf und Biesdorf bildet er die größte Einfamilienhaussiedlung in Deutschland. Aktuell hat Mahlsdorf ca. 30.000 Einwohner.

Lage / Verkehr: Die S-Bahn im Tarifgebiet AB ist zu Fuß in 15 Minuten oder mit dem Bus erreichbar. Im 10-minütigen Abstand fahren die Bahnen in die Innenstadt und Richtung Straußberg. Mit dem Auto ist man in 30 Minuten im Berliner Zentrum und in 15 Minuten auf der A10, die Verbindungen in alle Richtungen ermöglicht.

Infrastruktur: Kitas, Grundschulen, Sekundarschulen und Gymnasien sind ausreichend vorhanden und zu Fuß bzw. mit dem Bus gut zu erreichen. Verschiedene Einkaufsmöglichkeiten für den täglichen Bedarf gibt es auch fußläufig. Größere Shoppingcenter sind in kurzer Zeit mit öffentlichen Verkehrsmitteln oder dem Auto zu erreichen.

Freizeit / Sport / Natur: Mahlsdorf hat viel Grün um sich herum. Die Kaulsdorfer Seen und der Wuhle Wanderweg sind zu Fuß und mit dem Rad in ein paar Minuten zu erreichen. Östlich von Mahlsdorf trifft man schnell auf Wälder im benachbarten Brandenburg. Auch die Nähe zum Wassergebiet in Köpenick ist attraktiv und in nur 15 Min. mit dem Auto erreichbar. Es gibt ein vielfältiges Angebot an Freizeitmöglichkeiten direkt vor der Haustür, von erholsamen Radtouren bis hin zu Kinobesuchen, Kulturveranstaltungen oder klettern in Europas größtem Indoor Kletterpark. Kulturell bietet das Schloss Biesdorf gerade im Sommer viele Veranstaltungen und Konzerte. Auch das Gründerzeitmuseum von Charlotte von Mahlsdorf lädt zum Verweilen ein.

Wirtschaft: Größte Arbeitgeber in und um Mahlsdorf ist die Unfallklinik Berlin, BMW Niederlassung Marzahn und der MEON Gewerbepark mit aktuell 190 Unternehmen.

CODICE OGGETTO: 24306010 - 12623 Berlin

Ulteriori informazioni

Es liegt ein Energiebedarfsausweis vor. Dieser ist gültig bis 8.9.2034. Endenergiebedarf beträgt 394.92 kWh/(m²*a). Wesentlicher Energieträger der Heizung ist Gas. Das Baujahr des Objekts lt. Energieausweis ist 1950. Die Energieeffizienzklasse ist H.

GELDWÄSCHE: Als Immobilienmaklerunternehmen ist die von Poll Immobilien GmbH nach § 2 Abs. 1 Nr. 14 und § 11 Abs. 1, 2 Geldwäschegesetz (GwG) dazu verpflichtet, bei der Begründung einer Geschäftsbeziehung die Identität des Vertragspartners festzustellen und zu überprüfen, bzw. sobald ein ernsthaftes Interesse an der Durchführung des Immobilienkaufvertrages besteht. Hierzu ist es erforderlich, dass wir nach § 11 Abs. 4 GwG die relevanten Daten Ihres Personalausweises festhalten (wenn Sie als natürliche Person handeln) – beispielsweise mittels einer Kopie. Bei einer juristischen Person benötigen wir eine Kopie des Handelsregisterauszugs, aus welchem der wirtschaftlich Berechtigte hervorgeht. Das Geldwäschegesetz sieht vor, dass der Makler die Kopien bzw. Unterlagen fünf Jahre aufbewahren muss. Als unser Vertragspartner haben Sie auch eine Mitwirkungspflicht nach § 11 Abs. 6 GwG.

HAFTUNG: Wir weisen darauf hin, dass die von uns weitergegebenen Objektinformationen, Unterlagen, Pläne etc. vom Verkäufer bzw. Vermieter stammen. Eine Haftung für die Richtigkeit oder Vollständigkeit der Angaben übernehmen wir daher nicht. Es obliegt daher unseren Kunden, die darin enthaltenen Objektinformationen und Angaben auf ihre Richtigkeit hin zu überprüfen. Alle Immobilienangebote sind freibleibend und vorbehaltlich Irrtümer, Zwischenverkauf- und Vermietung oder sonstiger Zwischenverwertung. **UNSER SERVICE FÜR SIE ALS EIGENTÜMER:** Planen Sie den Verkauf oder die Vermietung Ihrer Immobilie, so ist es für Sie wichtig, deren Marktwert zu kennen. Lassen Sie kostenfrei und unverbindlich den aktuellen Wert Ihrer Immobilie professionell durch einen unserer Immobilienspezialisten einschätzen. Unser bundesweites und internationales Netzwerk ermöglicht es uns, Verkäufer bzw. Vermieter und Interessenten bestmöglich

CODICE OGGETTO: 24306010 - 12623 Berlin

Partner di contatto

Per ulteriori informazioni, si prega di contattare la persona di riferimento:

Thomas Jaschinski

Hönower Straße 66 Berlino - Marzahn-Hellersdorf
E-Mail: marzahn-hellersdorf@von-poll.com

To Disclaimer of von Poll Immobilien GmbH

www.von-poll.com