

Rosate – Lombardia

# Complesso commerciale di nuova costruzione a Rosate

CODICE OGGETTO: IT21294077\_A



[www.von-poll.it](http://www.von-poll.it)

PREZZO D'ACQUISTO: 495.000 EUR • SUPERFICIE NETTA: ca. 528,3 m<sup>2</sup>

CODICE OGGETTO: IT21294077\_A - 20088 Rosate – Lombardia

- A colpo d'occhio
- La proprietà
- Dati energetici
- Planimetrie
- Una prima impressione
- Dettagli dei servizi
- Tutto sulla posizione
- Ulteriori informazioni
- Partner di contatto

CODICE OGGETTO: IT21294077\_A - 20088 Rosate – Lombardia

## A colpo d'occhio

CODICE OGGETTO	IT21294077_A
Superficie netta	ca. 528,3 m <sup>2</sup>
DISPONIBILE DAL	Previo accordo
Bagni	3
Anno di costruzione	2021

Prezzo d'acquisto	495.000 EUR
Capannone/magazzino/fabbrica	Padiglione
Compenso di mediazione	Soggetto a provvigioni
Superficie commerciale	ca. 587 m <sup>2</sup>
Superficie lorda	ca. 0 m <sup>2</sup>

CODICE OGGETTO: IT21294077\_A - 20088 Rosate – Lombardia

## Dati energetici

Fonte di  
alimentazione

Gas

---



CODICE OGGETTO: IT21294077\_A - 20088 Rosate – Lombardia

## La proprietà



CODICE OGGETTO: IT21294077\_A - 20088 Rosate – Lombardia

## La proprietà





CODICE OGGETTO: IT21294077\_A - 20088 Rosate – Lombardia

## La proprietà



CODICE OGGETTO: IT21294077\_A - 20088 Rosate – Lombardia

## La proprietà





CODICE OGGETTO: IT21294077\_A - 20088 Rosate – Lombardia

## La proprietà



CODICE OGGETTO: IT21294077\_A - 20088 Rosate – Lombardia

## La proprietà





CODICE OGGETTO: IT21294077\_A - 20088 Rosate – Lombardia

## La proprietà



CODICE OGGETTO: IT21294077\_A - 20088 Rosate – Lombardia

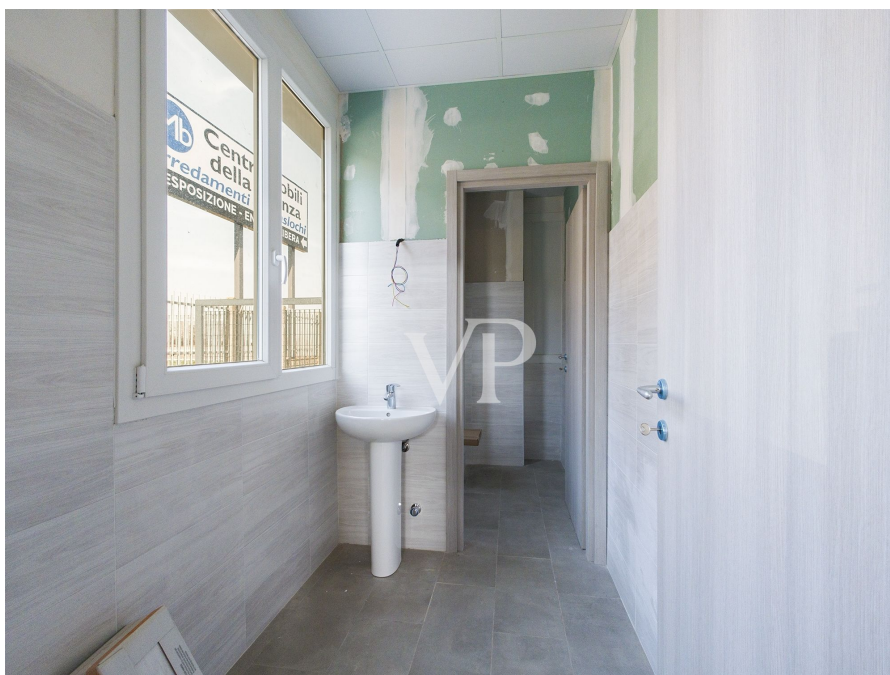
## La proprietà





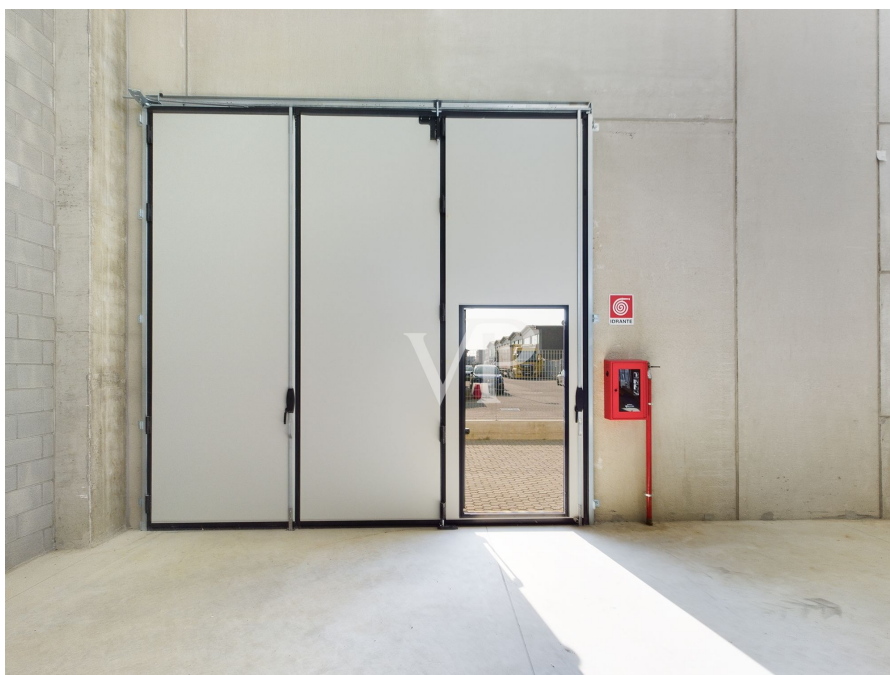
CODICE OGGETTO: IT21294077\_A - 20088 Rosate – Lombardia

## La proprietà



CODICE OGGETTO: IT21294077\_A - 20088 Rosate – Lombardia

## La proprietà





CODICE OGGETTO: IT21294077\_A - 20088 Rosate – Lombardia

## La proprietà





CODICE OGGETTO: IT21294077\_A - 20088 Rosate – Lombardia

## La proprietà



CODICE OGGETTO: IT21294077\_A - 20088 Rosate – Lombardia

## La proprietà





CODICE OGGETTO: IT21294077\_A - 20088 Rosate – Lombardia

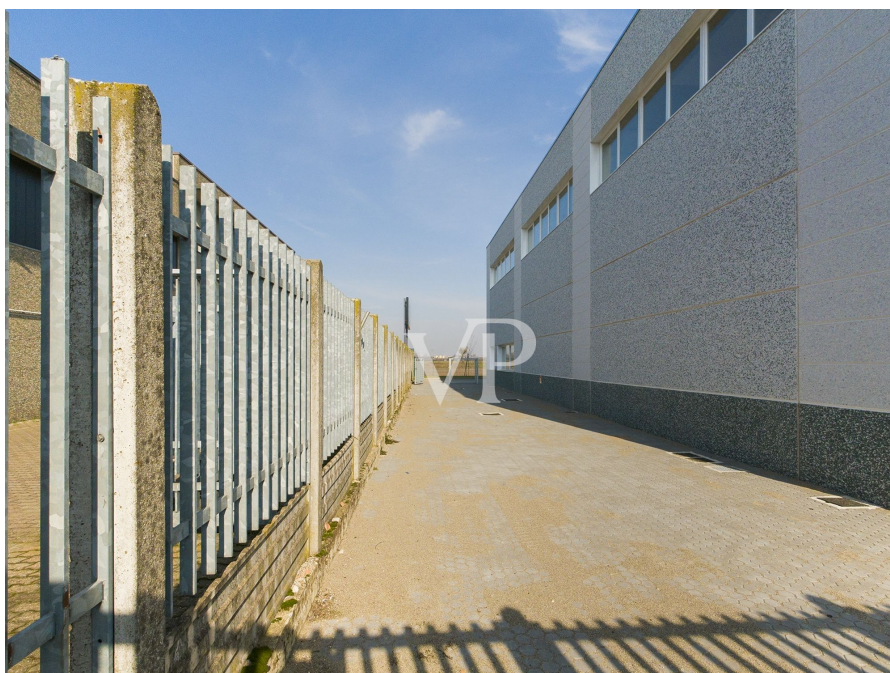
## La proprietà





CODICE OGGETTO: IT21294077\_A - 20088 Rosate – Lombardia

## La proprietà





CODICE OGGETTO: IT21294077\_A - 20088 Rosate – Lombardia

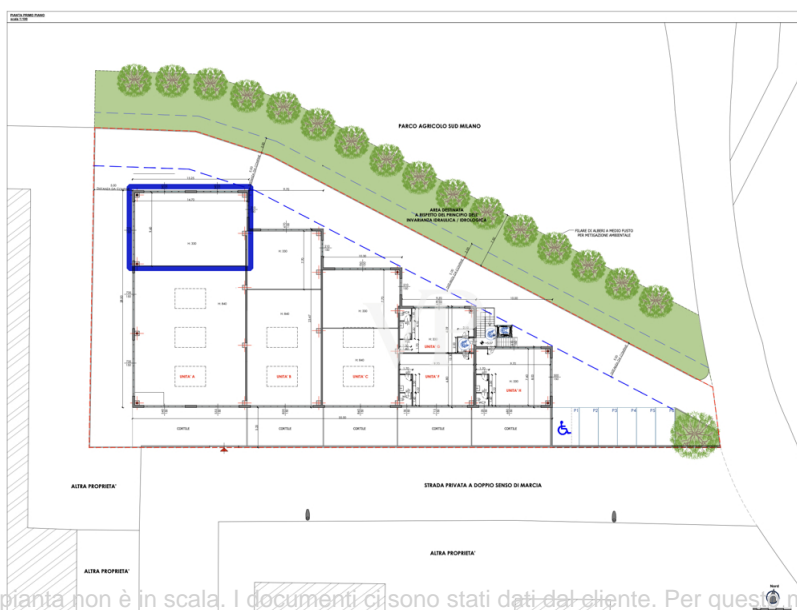
## La proprietà





CODICE OGGETTO: IT21294077\_A - 20088 Rosate – Lombardiei

# Planimetrie



Questa pianta non è in scala. I documenti ci sono stati dati dal cliente. Per questo motivo, non possiamo garantire la precisione delle informazioni.

**CODICE OGGETTO: IT21294077\_A - 20088 Rosate – Lombardia**

## Una prima impressione

Vendesi a Rosate capannone di nuova costruzione in fase di ultimazione, con sistema fotovoltaico di 10 kw (pannelli solari) situato di fronte a una statale di forte passaggio con i vari collegamenti presso autostrade e tangenziale ovest. L'unità è composta da un'area capannone di 435 mq. oltre ad una soletta uffici posta al primo piano di 152 mq., oltre ad un' area cortilizia di 300 mq. recintata. Per una migliore descrizione dei materiali raccomandiamo di leggere il capitolato consegnatoci dal costruttore.

**CODICE OGGETTO: IT21294077\_A - 20088 Rosate – Lombardia**

## Dettagli dei servizi

Posti auto: € 6.000 cad / uno in vendita soltanto uno per ogni unità immobiliare E, F e G.

Costi per allacciamenti e catasto € 3.500 per ogni unità immobiliare.

Le Unità Immobiliari verranno consegnate senza impianti, ma soltanto con le predisposizioni per essi.

I bagni verranno completati

con l'impianto elettrico , oltre al sistema fotovoltaico di 10 kw

**CODICE OGGETTO: IT21294077\_A - 20088 Rosate – Lombardia**

## Tutto sulla posizione

Rosate è un comune italiano di 5 779 abitanti della città metropolitana di Milano in Lombardia.

**CODICE OGGETTO: IT21294077\_A - 20088 Rosate – Lombardia**

## Ulteriori informazioni

Unità A capannone mq 435,00 x € 900,00€ 391.500,00 soppalco mq 152,50x € 600,00€  
91.500,00 Area cortilizia circa mq 300,00x € 100,00 € 30.000,00 TOTALE UNITÀ A €  
513.000,00

CODICE OGGETTO: IT21294077\_A - 20088 Rosate – Lombardia

## Partner di contatto

Per ulteriori informazioni, si prega di contattare la persona di riferimento:

Christian Weissensteiner

---

Corso Italia 1 Milano  
E-Mail: [milano@von-poll.com](mailto:milano@von-poll.com)

*To Disclaimer of von Poll Immobilien GmbH*

---

[www.von-poll.com](http://www.von-poll.com)