

Milano – Farini

# Attico su due piani con ampio terrazzo, ristrutturato

CODICE OGGETTO: IT242941645

NEW PRICE



[www.von-poll.it](http://www.von-poll.it)

PREZZO D'ACQUISTO: 595.000 EUR • VANI: 3

CODICE OGGETTO: IT242941645 - 20159 Milano – Farini

- A colpo d'occhio
- La proprietà
- Dati energetici
- Planimetrie
- Una prima impressione
- Dettagli dei servizi
- Tutto sulla posizione
- Partner di contatto

CODICE OGGETTO: IT242941645 - 20159 Milano – Farini

## A colpo d'occhio

CODICE OGGETTO	IT242941645
DISPONIBILE DAL	09.12.2024
Piano	3
Vani	3
Camere da letto	2
Bagni	2
Anno di costruzione	1960

Prezzo d'acquisto	595.000 EUR
Appartamento	Attico
Compenso di mediazione	soggetto a commissione
Superficie commerciale	ca. 118 m <sup>2</sup>
Superficie lorda	ca. 83 m <sup>2</sup>
Caratteristiche	Terrazza, Balcone

CODICE OGGETTO: IT242941645 - 20159 Milano – Farini

## Dati energetici

Tipologia di riscaldamento	Sistema di riscaldamento a un piano	Certificazione energetica	Diagnosi energetica
Riscaldamento	Gas naturale leggero	Consumo energetico	132.29 kWh/m <sup>2</sup> a
		Classe di efficienza energetica	C
		Anno di costruzione secondo il certificato energetico	1960

CODICE OGGETTO: IT242941645 - 20159 Milano – Farini

## La proprietà



CODICE OGGETTO: IT242941645 - 20159 Milano – Farini

## La proprietà



CODICE OGGETTO: IT242941645 - 20159 Milano – Farini

## La proprietà



CODICE OGGETTO: IT242941645 - 20159 Milano – Farini

## La proprietà





CODICE OGGETTO: IT242941645 - 20159 Milano – Farini

## La proprietà



CODICE OGGETTO: IT242941645 - 20159 Milano – Farini

## La proprietà



CODICE OGGETTO: IT242941645 - 20159 Milano – Farini

## La proprietà



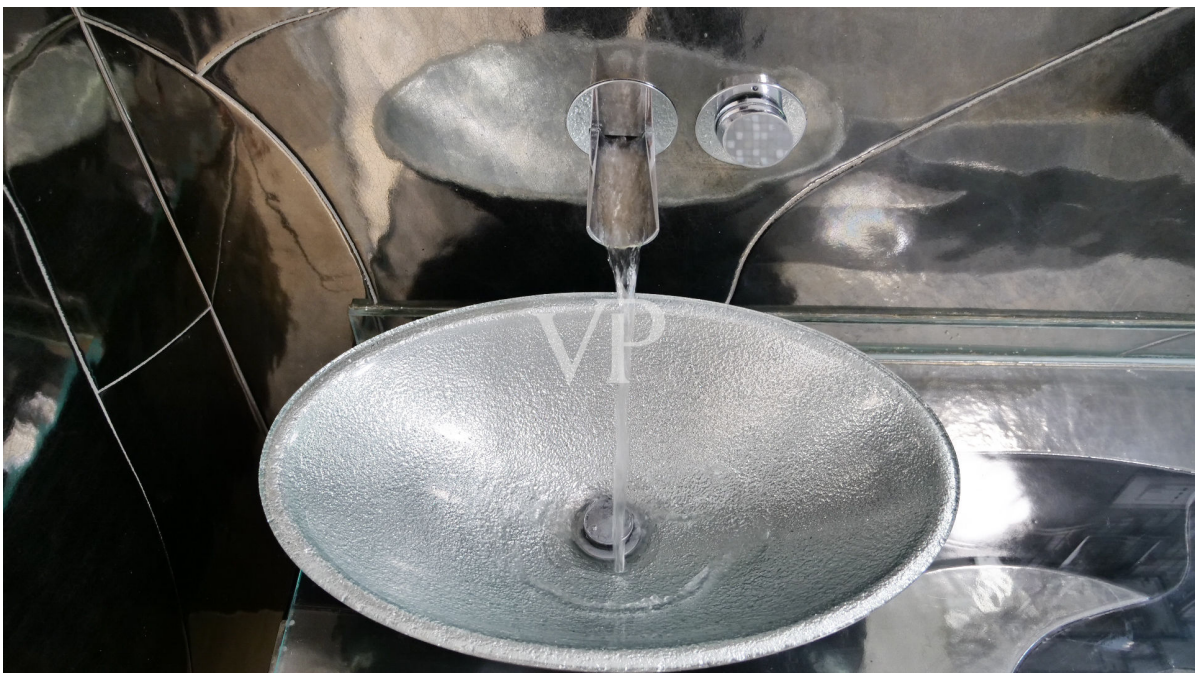
CODICE OGGETTO: IT242941645 - 20159 Milano – Farini

## La proprietà



CODICE OGGETTO: IT242941645 - 20159 Milano – Farini

## La proprietà



CODICE OGGETTO: IT242941645 - 20159 Milano – Farini

## La proprietà



CODICE OGGETTO: IT242941645 - 20159 Milano – Farini

## La proprietà



CODICE OGGETTO: IT242941645 - 20159 Milano – Farini

## La proprietà





CODICE OGGETTO: IT242941645 - 20159 Milano – Farini

## La proprietà



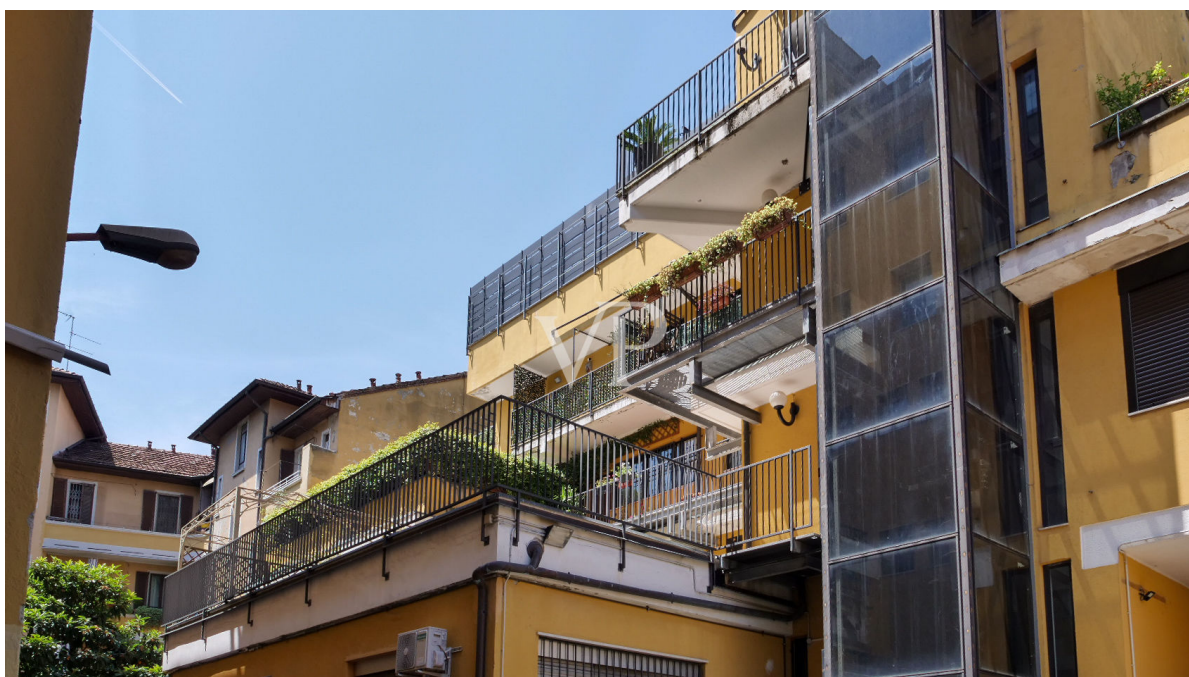
CODICE OGGETTO: IT242941645 - 20159 Milano – Farini

## La proprietà



CODICE OGGETTO: IT242941645 - 20159 Milano – Farini

## La proprietà



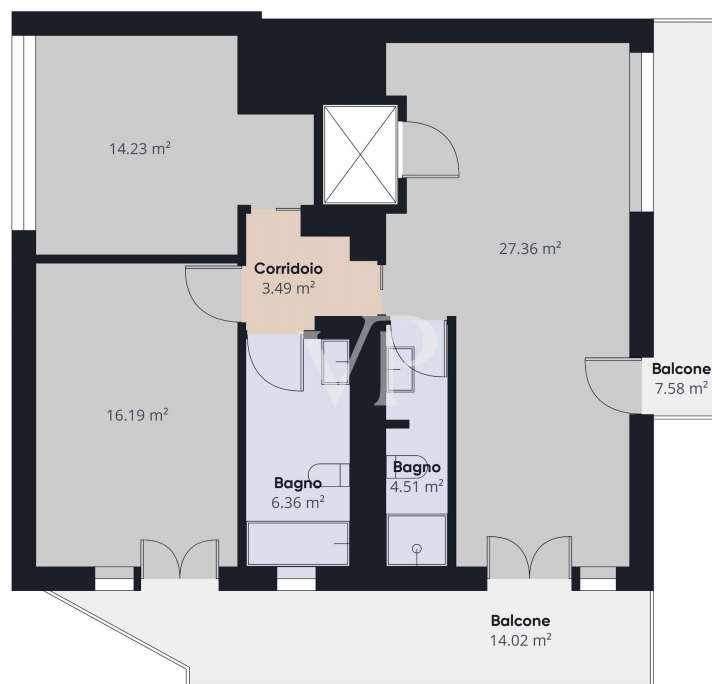
CODICE OGGETTO: IT242941645 - 20159 Milano – Farini

## La proprietà

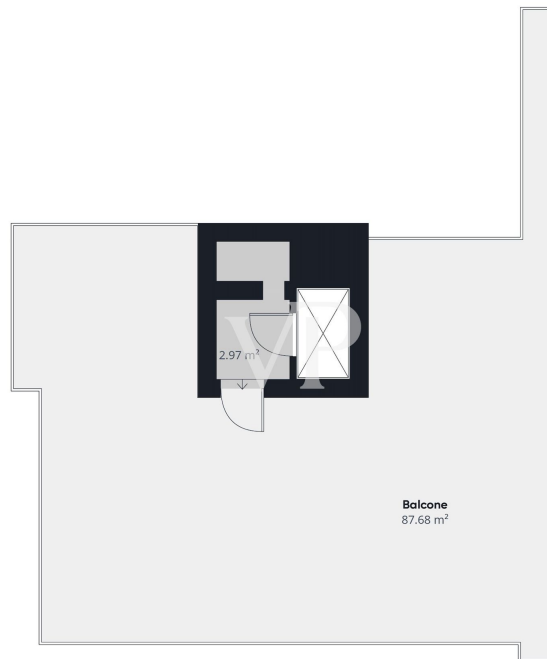


CODICE OGGETTO: IT242941645 - 20159 Milano – Farini

# Planimetrie



Piano 0



Piano 1

Questa pianta non è in scala. I documenti ci sono stati dati dal cliente. Per questo motivo, non possiamo garantire la precisione delle informazioni.

**CODICE OGGETTO: IT242941645 - 20159 Milano – Farini**

## Una prima impressione

In via Giulio Belinzaghi, nel cuore di Isola center, uno dei quartieri più ambiti ed eleganti di Milano, proponiamo in vendita in esclusiva, una straordinaria soluzione immobiliare con ampio terrazzo. L'appartamento è stato recentemente ristrutturato con finiture di pregio e gode di un'esposizione molto ricercata verso sud. Lo stabile, situato in una strada tranquilla e sicura, è stato recentemente riqualificato e le miglione sono in fase di esecuzione finale. L'intervento ha conferito all'edificio un aspetto moderno e curato. Il palazzo si colloca in un cortile interno rispetto alla strada, che lo pone in un contesto di ulteriore privacy, al riparo di qualsiasi emissione sonora ed inquinante della città, divenendo una completa oasi di pace. Questo appartamento rappresenta, inoltre, un'opportunità davvero unica per chi desidera vivere nel cuore di Milano, in un contesto esclusivo, costituito da poche unità abitative che godono di tutti i comfort e i servizi a portata di mano. L'abitazione si presenta in perfette condizioni. All'interno di questo immobile si sposano spazio, classe e versatilità con la presenza del grande terrazzo di proprietà al piano superiore, al quale si accede direttamente dall'ascensore interno all'appartamento, che troviamo nel salone. Questo dettaglio, elemento di unicità ed estrema comodità, rende il terrazzo completamente parte integrante dell'appartamento rendendolo vivibile tutto l'anno. L'ampio terrazzo, infatti, è estremamente versatile a seconda delle esigenze: può diventare un solarium o un'area ricreativa per i bambini, un elegante rifugio verde grazie alla possibilità di realizzare una pergola o una serra biodinamica, che può ospitare un prestigioso salotto con jacuzzi in un contesto riservato e gradevole da poter vivere a tutto tondo. La presenza di ogni tipo di predisposizione e di impianto renderanno la realizzazione di questi elementi di arredo molto semplificata. In definitiva, questo spazio è ideale per intrattenersi con amici e famiglia o semplicemente per godersi la quiete totale, in piena privacy, tra i tetti di Milano. Percorrendo il piccolo ballatoio condominiale ci ritroviamo alla porta di ingresso dell'abitazione, che si apre sulla zona giorno open space. A sinistra troviamo l'area dedicata alla cucina con un balcone vivibile e finemente piantumato. La parete presenta tutta la predisposizione necessaria per la realizzazione di una cucina a vista angolare con penisola. A destra dell'ingresso troviamo un grazioso salotto con ascensore interno, che conduce per l'appunto all'ampio terrazzo al livello superiore. Questi ambienti sono circondati da grandi finestre, che illuminano lo spazio interno dettato da nuance tenui come il bianco dei muri e il color crema dell'elegante resina a pavimento. Sullo stesso livello, attiguo alla cucina troviamo anche un bagno finestrato con box doccia. Oltrepassando la soglia della silenziosissima zona notte veniamo condotti verso le due camere da letto estremamente luminose e un bagno padronale ricercato nei materiali, in quanto arricchito dalla presenza di mosaici di Bisazza, rubinetteria Bellostà, una vasca generosa che si trasforma in una pratica doccia

e sanitari unici per il loro design. In definitiva, questo straordinario immobile con una tripla esposizione a sud, ovest, est e con un grande terrazzo, offre un'esperienza abitativa senza pari, caratterizzata da spazi luminosi, finiture pregiate e di alta qualità ed un design architettonico che definisce lo stile di vita di chi lo abita, in quella che è una delle zone più ricercate ed esclusive di Milano.



**CODICE OGGETTO: IT242941645 - 20159 Milano – Farini**

## Dettagli dei servizi

L'appartamento gode della presenza dell'aria condizionata, sia nella zona giorno che nella zona notte, generata da split Daikin e il riscaldamento è autonomo con caldaia a condensazione di ultima generazione.

L'appartamento è dotato di impianto di antifurto e videosorveglianza.

**CODICE OGGETTO: IT242941645 - 20159 Milano – Farini**

## Tutto sulla posizione

Via Giulio Belinzaghi è una via molto tranquilla, in un contesto abitativo di grande fascino dove si incontra la vecchia Milano fatta di case di ringhiera e veri e propri palazzi di vetro high-tech, come del resto tutta l'ambita zona Isola. A soli pochi minuti a piedi si raggiungono facilmente la fermata metro Maciachini, Marche, Zara e Isola per muoversi in totale libertà e velocemente, raggiungendo il Duomo e la stazione Centrale. A tre minuti a piedi è sito l'Ospedale Humanitas San Pio X, ottimo poliambulatorio meneghino. Questa zona residenziale, tranquilla e signorile è l'ideale per chi desidera vivere in un contesto tranquillo e ben servito. Negli ultimi anni, il quartiere ha beneficiato di un'importante riqualificazione urbana, Scalo Farini, che terminerà per la fine del 2025. Scalo Farini diventerà la sede di un grande parco di circa 300.000 mq, un polmone verde al servizio della città. In questa area nasceranno tantissimi servizi e spazi per i cittadini grandi e piccoli, infatti molte aree verranno realizzate appositamente per i più piccoli. In più, ad avvalorare maggiormente l'intero progetto ci sarà la nuova sede dell'Accademia di Brera, rinomata accademia milanese. Lo Scalo Farini, fulcro di un'armoniosa triade con Isola e Sarpi, si erge a protagonista indiscusso del panorama immobiliare. L'interesse per quest'area, già fiorente, è testimoniato da un trend di compravendita in costante ascesa, destinato a consolidarsi nel tempo. A catalizzare questa crescita è la profonda riqualificazione, che sta restituendo allo Scalo Farini un'identità rinnovata, all'insegna dell'innovazione. La zona offre una vasta gamma di attività commerciali di ogni tipo, bar, ristoranti, farmacie, supermercati, oltre a rinomate scuole. Questo indirizzo rappresenta un perfetto connubio tra tranquillità e comodità sul nuovo palcoscenico della nuova Milano.

CODICE OGGETTO: IT242941645 - 20159 Milano – Farini

## Partner di contatto

Per ulteriori informazioni, si prega di contattare la persona di riferimento:

Christian Weissensteiner

---

Corso Italia 1 Milano  
E-Mail: [milano@von-poll.com](mailto:milano@von-poll.com)

*To Disclaimer of von Poll Immobilien GmbH*

---

[www.von-poll.com](http://www.von-poll.com)