

Milano – Lodi - Brenta

Ampio bilocale con balcone, ristrutturato e libero subito

CODICE OGGETTO: IT242941623



www.von-poll.it

PREZZO D'AFFITTO: 1.400 EUR • VANI: 2

CODICE OGGETTO: IT242941623 - 20121 Milano – Lodi - Brenta

- A colpo d'occhio
- La proprietà
- Dati energetici
- Planimetrie
- Una prima impressione
- Dettagli dei servizi
- Tutto sulla posizione
- Partner di contatto

CODICE OGGETTO: IT242941623 - 20121 Milano – Lodi - Brenta

A colpo d'occhio

CODICE OGGETTO	IT242941623
DISPONIBILE DAL	01.12.2024
Piano	4
Vani	2
Camere da letto	1
Bagni	1
Anno di costruzione	1940

Prezzo d'affitto	1.400 EUR
Appartamento	Piano
Compenso di mediazione	Soggetto a commissione
Superficie commerciale	ca. 52 m ²
Caratteristiche	Balcone

CODICE OGGETTO: IT242941623 - 20121 Milano – Lodi - Brenta

Dati energetici

Tipologia di riscaldamento	centralizzato	Certificazione energetica	Diagnosi energetica
CERTIFICAZIONE ENERGETICA VALIDO FINO A	10.05.2034	Consumo energetico	110.42 kWh/m ² a
		Classe di efficienza energetica	D
		Anno di costruzione secondo il certificato energetico	1940

CODICE OGGETTO: IT242941623 - 20121 Milano – Lodi - Brenta

La proprietà



CODICE OGGETTO: IT242941623 - 20121 Milano – Lodi - Brenta

La proprietà



CODICE OGGETTO: IT242941623 - 20121 Milano – Lodi - Brenta

La proprietà



CODICE OGGETTO: IT242941623 - 20121 Milano – Lodi - Brenta

La proprietà



CODICE OGGETTO: IT242941623 - 20121 Milano – Lodi - Brenta

La proprietà



CODICE OGGETTO: IT242941623 - 20121 Milano – Lodi - Brenta

La proprietà



CODICE OGGETTO: IT242941623 - 20121 Milano – Lodi - Brenta

La proprietà



CODICE OGGETTO: IT242941623 - 20121 Milano – Lodi - Brenta

La proprietà



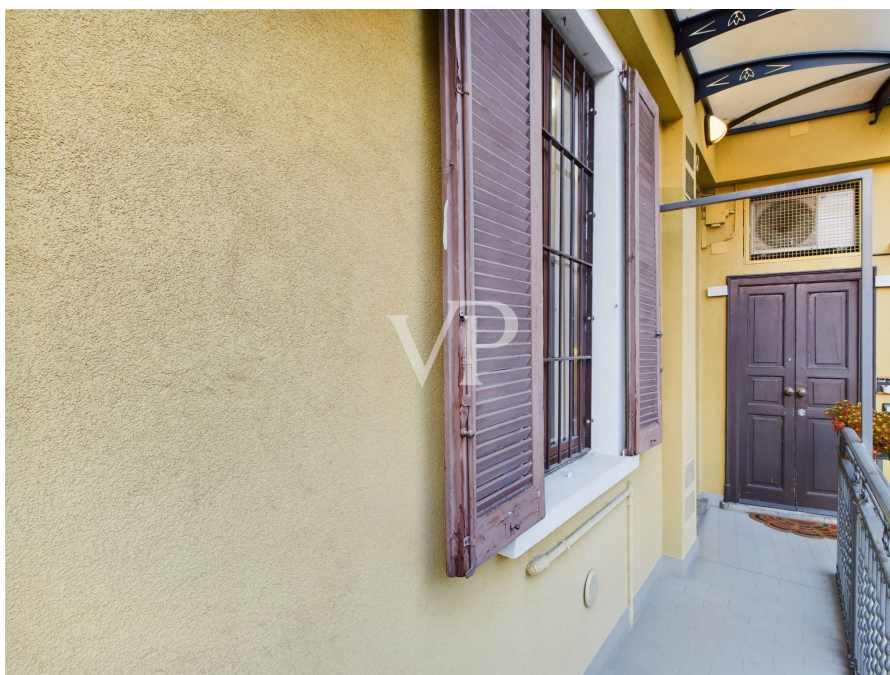
CODICE OGGETTO: IT242941623 - 20121 Milano – Lodi - Brenta

La proprietà



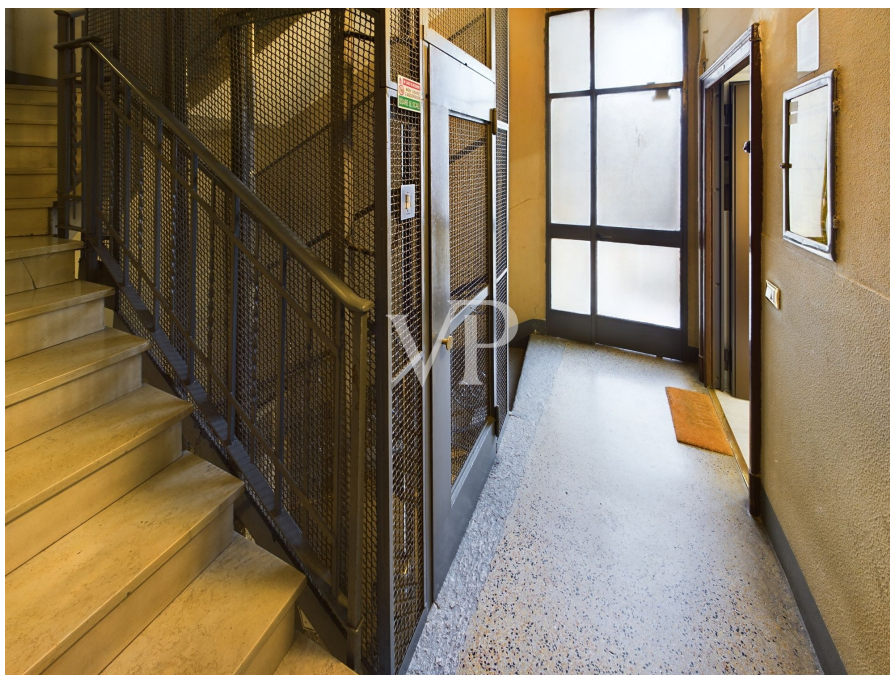
CODICE OGGETTO: IT242941623 - 20121 Milano – Lodi - Brenta

La proprietà



CODICE OGGETTO: IT242941623 - 20121 Milano – Lodi - Brenta

La proprietà



CODICE OGGETTO: IT242941623 - 20121 Milano – Lodi - Brenta

La proprietà



CODICE OGGETTO: IT242941623 - 20121 Milano – Lodi - Brenta

La proprietà



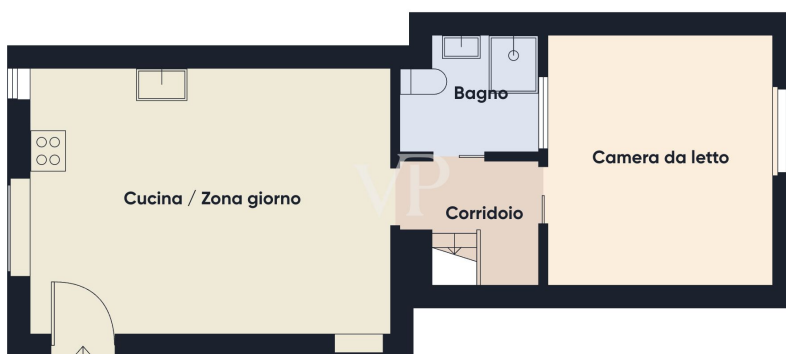
CODICE OGGETTO: IT242941623 - 20121 Milano – Lodi - Brenta

La proprietà



CODICE OGGETTO: IT242941623 - 20121 Milano – Lodi - Brenta

Planimetrie



Questa pianta non è in scala. I documenti ci sono stati dati dal cliente. Per questo motivo, non possiamo garantire la precisione delle informazioni.

CODICE OGGETTO: IT242941623 - 20121 Milano – Lodi - Brenta

Una prima impressione

Affittasi appartamento nel cuore di Milano, situato nel prestigioso quartiere di Corso Lodi/Brenta. Questa unità abitativa si trova in un edificio storico risalente al 1940 provvisto di ascensore. L'appartamento è stato recentemente ristrutturato per offrire un ambiente moderno e confortevole pur mantenendo il suo fascino originale. Con una superficie ben distribuita, l'appartamento si compone di soggiorno con cucina a vista, una spaziosa camera da letto oltre un servizio e balcone. La doppia esposizione (est e ovest), garantisce una splendida luminosità durante tutto il giorno, creando un'atmosfera accogliente e rilassante in ogni ambiente. Il contratto richiesto dalla proprietà è un contratto 4+4 in cedolare secca. Le spese condominiali ammontano a 160,00 €. Questa è un'opportunità unica per vivere in uno dei quartieri più affascinanti di Milano, con tutti i comfort di un appartamento ristrutturato e pronto da abitare. Non perdetevi l'occasione di fare di questo appartamento la vostra nuova casa!

CODICE OGGETTO: IT242941623 - 20121 Milano – Lodi - Brenta

Dettagli dei servizi

- Appartamento ristrutturato recentemente
- TV satellitare
- Fibra ottica
- Balcone
- Riscaldamento autonomo
- Ascensore

CODICE OGGETTO: IT242941623 - 20121 Milano – Lodi - Brenta

Tutto sulla posizione

Situato nel cuore pulsante di Milano, questo elegante appartamento gode di una posizione privilegiata in una delle aree più ambite della città. Si hanno a portata di mano l'arte, la cultura, ristoranti, bar e servizi di ogni genere a breve distanza. Inoltre, la zona è ben servita dai mezzi pubblici, consentendo un facile accesso alle altre parti della città e ai principali punti di interesse, infatti la metropolitana più vicina si trova a soli 200 metri ed è la stazione di Brenta.

CODICE OGGETTO: IT242941623 - 20121 Milano – Lodi - Brenta

Partner di contatto

Per ulteriori informazioni, si prega di contattare la persona di riferimento:

Christian Weissensteiner

Corso Italia 1 Milano
E-Mail: milano@von-poll.com

To Disclaimer of von Poll Immobilien GmbH

www.von-poll.com