

Pisa – Toscana

# Appartamento ben ristrutturato con grande lastricato solare

**CODICE OGGETTO: IT242941578**



[www.von-poll.it](http://www.von-poll.it)

**PREZZO D'ACQUISTO: 375.000 EUR • VANI: 5**

CODICE OGGETTO: IT242941578 - 56100 Pisa – Toscana

- A colpo d'occhio
- La proprietà
- Dati energetici
- Planimetrie
- Una prima impressione
- Partner di contatto

CODICE OGGETTO: IT242941578 - 56100 Pisa – Toscana

## A colpo d'occhio

CODICE OGGETTO	IT242941578	Prezzo d'acquisto	375.000 EUR
Piano	2	Appartamento	Piano
Vani	5	Compenso di mediazione	soggetto a provvigione
Camere da letto	4	Superficie commerciale	ca. 154 m <sup>2</sup>
Bagni	1	Caratteristiche	Terrazza
Anno di costruzione	1980		

CODICE OGGETTO: IT242941578 - 56100 Pisa – Toscana

## Dati energetici

Tipologia di riscaldamento	Sistema di riscaldamento a un piano
Fonte di alimentazione	Gas
Classe Energetica	Al momento della creazione del documento la certificazione energetica non era ancora disponibile.



CODICE OGGETTO: IT242941578 - 56100 Pisa – Toscana

## La proprietà



CODICE OGGETTO: IT242941578 - 56100 Pisa – Toscana

## La proprietà





CODICE OGGETTO: IT242941578 - 56100 Pisa – Toscana

## La proprietà



CODICE OGGETTO: IT242941578 - 56100 Pisa – Toscana

## La proprietà





CODICE OGGETTO: IT242941578 - 56100 Pisa – Toscana

## La proprietà



CODICE OGGETTO: IT242941578 - 56100 Pisa – Toscana

## La proprietà



CODICE OGGETTO: IT242941578 - 56100 Pisa – Toscana

## La proprietà





CODICE OGGETTO: IT242941578 - 56100 Pisa – Toscana

## La proprietà





CODICE OGGETTO: IT242941578 - 56100 Pisa – Toscana

## La proprietà



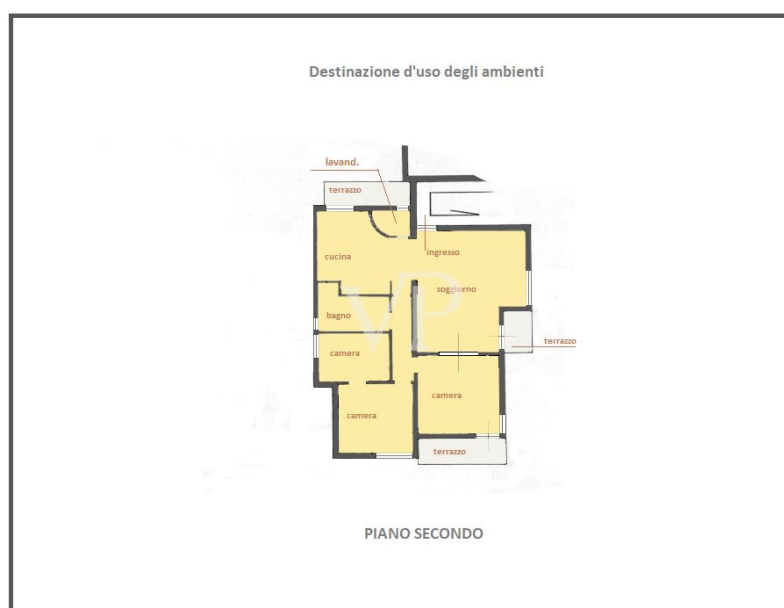
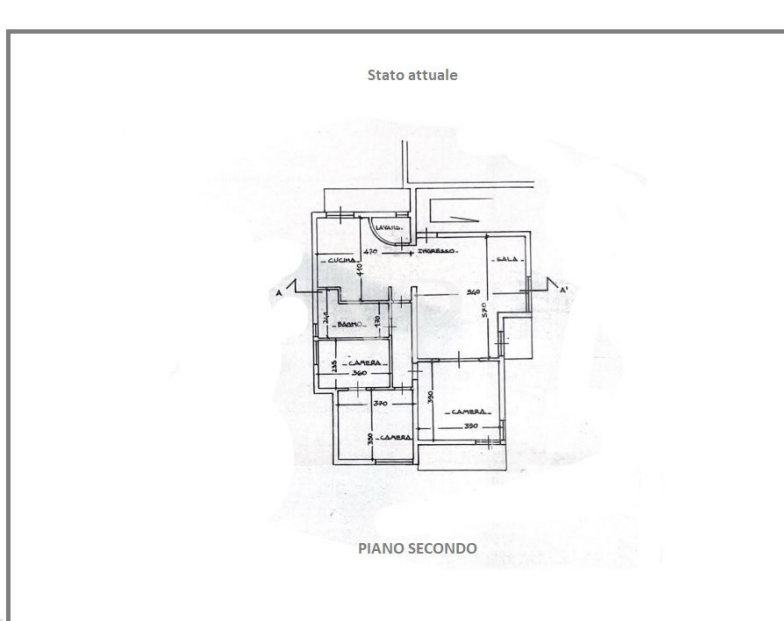
CODICE OGGETTO: IT242941578 - 56100 Pisa – Toscana

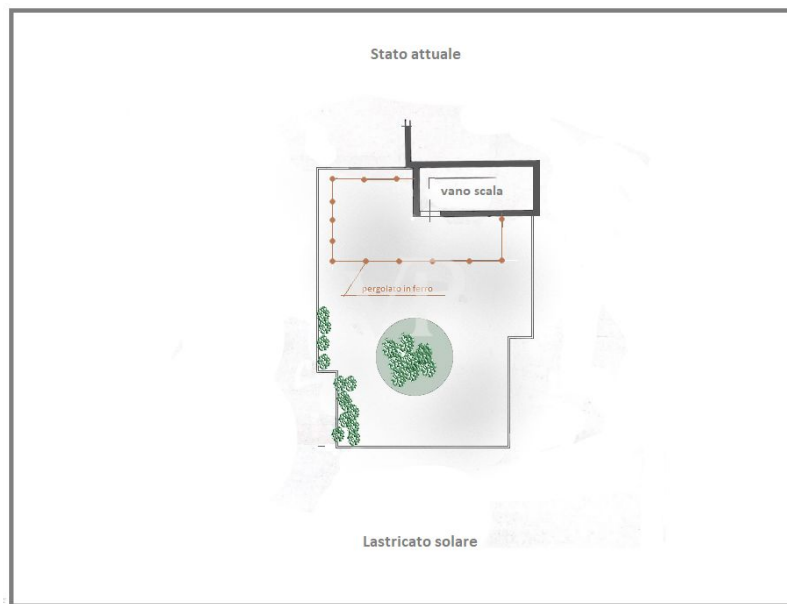
## La proprietà



CODICE OGGETTO: IT242941578 - 56100 Pisa – Toscana

## Planimetrie





Questa pianta non è in scala. I documenti ci sono stati dati dal cliente. Per questo motivo, non possiamo garantire la precisione delle informazioni.

**CODICE OGGETTO: IT242941578 - 56100 Pisa – Toscana**

## Una prima impressione

Nelle immediate vicinanze del centro storico di Pisa , proponiamo al secondo ed ultimo piano senza ascensore , un grazioso appartamento finemente ristrutturato con sovrastante lastricato solare. L'appartamento è composto da un grande openspace molto luminoso adibito a soggiorno cucina pranzo con accesso ai due terrazzi e al locale lavand-ripostiglio finemente rivestito in bisazza e in marmorino colore ocra, provvisto di scarico per eventuale secondo bagno e di wc non collegato allo scarico . Mediante disimpegno notte , si raggiungono il bagno e le due camere da letto, di cui la matrimoniale con terrazzo, mentre la seconda camera è provvista di ampio locale ad uso cabina armadi, che volendo potrebbe diventare con accesso dal disimpegno la terza camera . Completa la proprietà un grande lastricato solare panoramico ,raggiungibile da scala condominiale e un capiente garage posto al piano stradale. Il lastricato solare da cui si possono ammirare le colline pisane e l'acquedotto mediceo, potrebbe essere raggiunto , da una scala interna dipartente dal sottostante soggiorno, mentre su una parte di terrazza (dove si trova adesso un grande pergolato in ferro), si potrebbe costruire una serra solare, luogo ideale per trascorrere durante i mesi invernali momenti di assoluto relax. Particolare attenzione è stata posta nelle finiture interne come ad esempio: il pavimento in legno che nel soggiorno ben si unisce con il pavimento in marmo;il rivestimento delle pareti in marmorino ; i sanitari del bagno . l'impianto di riscaldamento è autonomo con caldaia a gas metano, che produce anche l'acqua sanitaria mentre La classe energetica dell'unità immobiliare è la F.

CODICE OGGETTO: IT242941578 - 56100 Pisa – Toscana

## Partner di contatto

Per ulteriori informazioni, si prega di contattare la persona di riferimento:

Christian Weissensteiner

---

Corso Italia 1 Milano  
E-Mail: [milano@von-poll.com](mailto:milano@von-poll.com)

*To Disclaimer of von Poll Immobilien GmbH*

---

[www.von-poll.com](http://www.von-poll.com)