

Milano

Porta Romana - box in Viale Sabotino n. 25 con comodo accesso

CODICE OGGETTO: IT242941533



PREZZO D'ACQUISTO: 55.000 EUR

CODICE OGGETTO: IT242941533 - 20135 Milano

- A colpo d'occhio
- La proprietà
- Planimetrie
- Una prima impressione
- Tutto sulla posizione
- Partner di contatto

CODICE OGGETTO: IT242941533 - 20135 Milano

A colpo d'occhio

CODICE OGGETTO	IT242941533
Anno di costruzione	2005

Prezzo d'acquisto	55.000 EUR
Park	EINZELGARAGE
Compenso di mediazione	Soggetto a commissione
Superficie commerciale	ca. 17 m ²

CODICE OGGETTO: IT242941533 - 20135 Milano

La proprietà



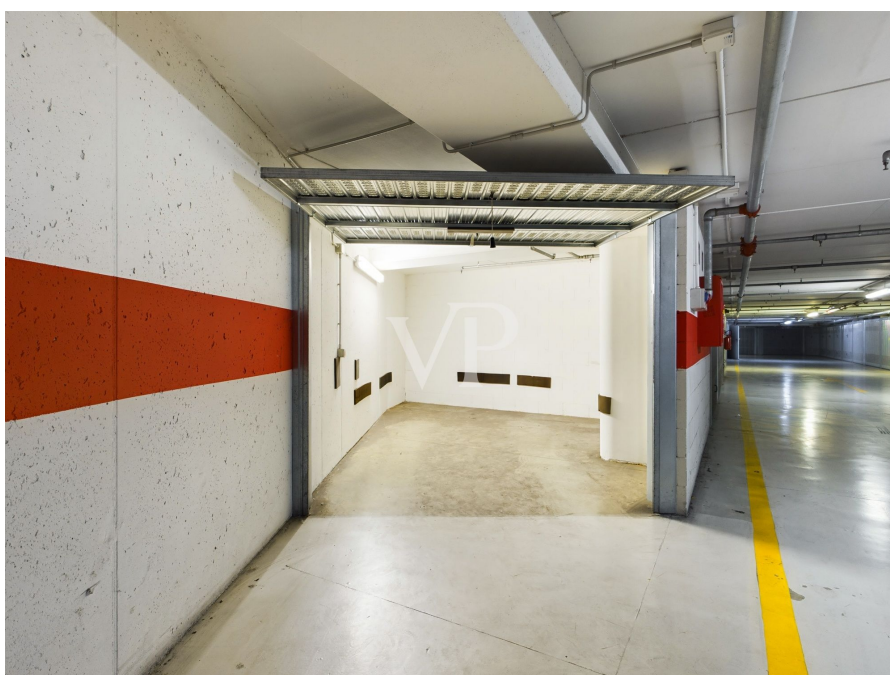
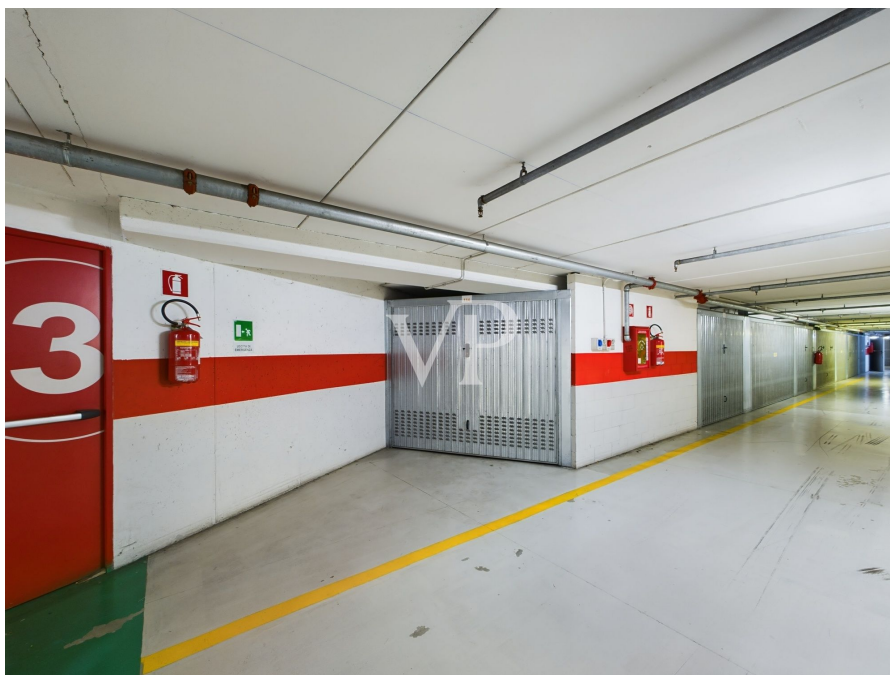
CODICE OGGETTO: IT242941533 - 20135 Milano

La proprietà



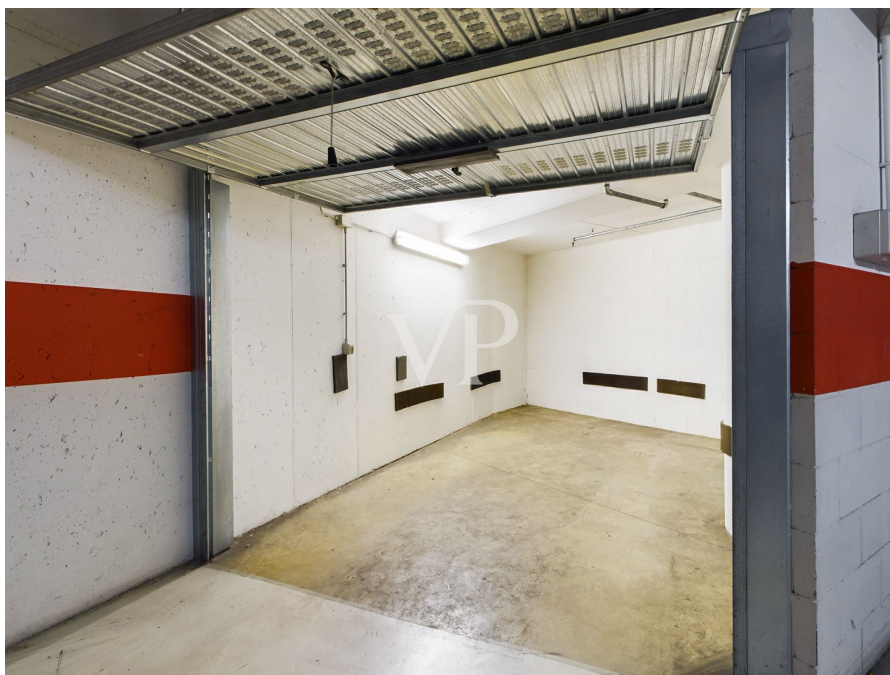
CODICE OGGETTO: IT242941533 - 20135 Milano

La proprietà



CODICE OGGETTO: IT242941533 - 20135 Milano

La proprietà



CODICE OGGETTO: IT242941533 - 20135 Milano

La proprietà



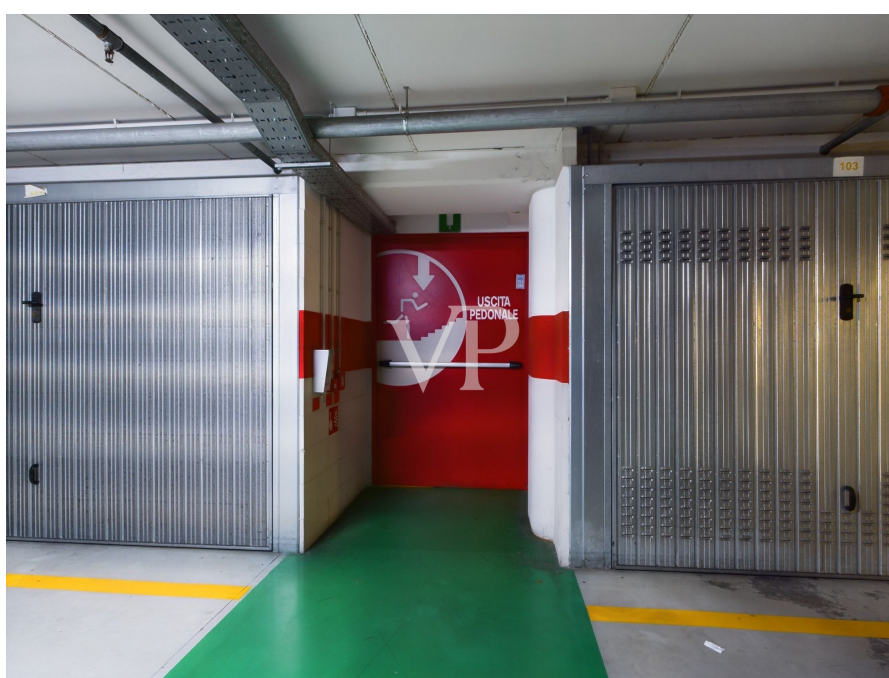
CODICE OGGETTO: IT242941533 - 20135 Milano

La proprietà



CODICE OGGETTO: IT242941533 - 20135 Milano

La proprietà



CODICE OGGETTO: IT242941533 - 20135 Milano

La proprietà



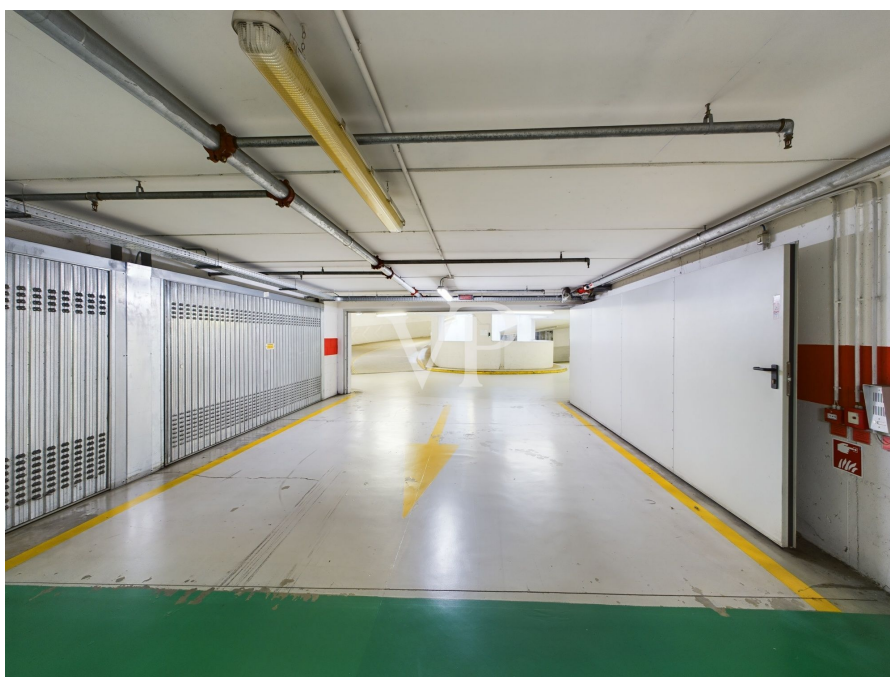
CODICE OGGETTO: IT242941533 - 20135 Milano

La proprietà



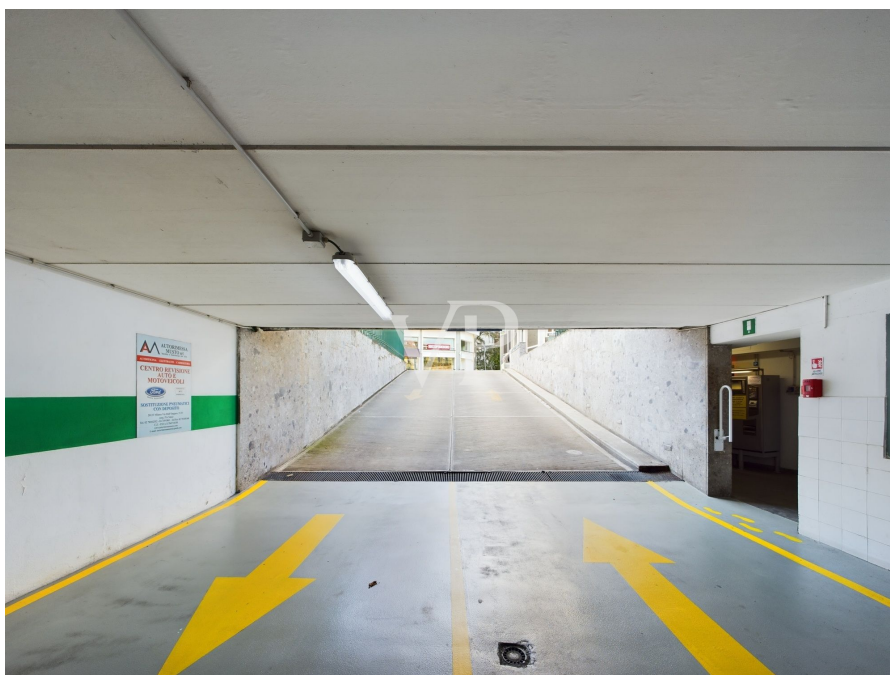
CODICE OGGETTO: IT242941533 - 20135 Milano

La proprietà



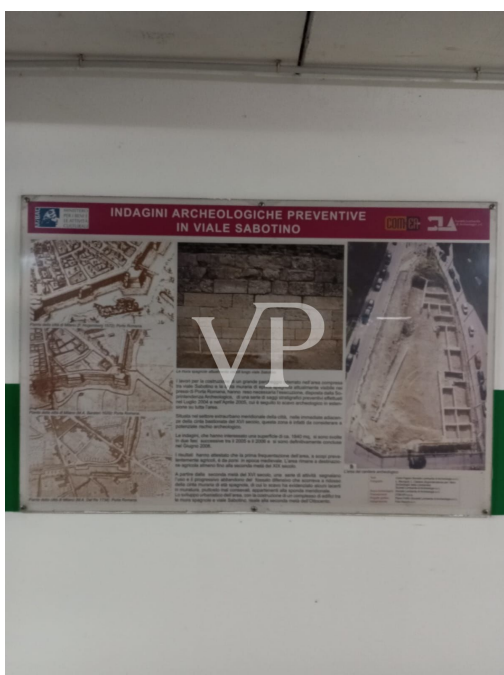
CODICE OGGETTO: IT242941533 - 20135 Milano

La proprietà



CODICE OGGETTO: IT242941533 - 20135 Milano

La proprietà



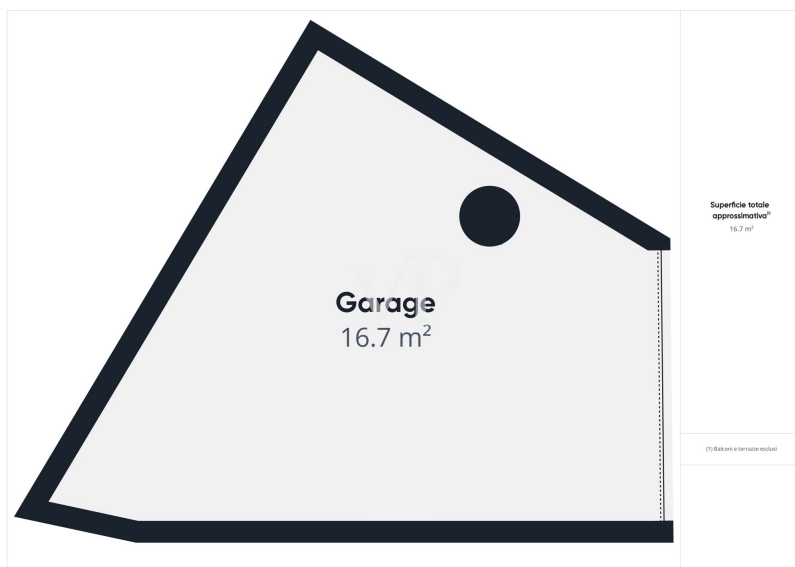
CODICE OGGETTO: IT242941533 - 20135 Milano

La proprietà



CODICE OGGETTO: IT242941533 - 20135 Milano

Planimetrie



Questa pianta non è in scala. I documenti ci sono stati dati dal cliente. Per questo motivo, non possiamo garantire la precisione delle informazioni.

CODICE OGGETTO: IT242941533 - 20135 Milano

Una prima impressione

Il box auto è situato in viale Sabotino 25, di 17 metri quadrati, si trova al piano -3 di un'autorimessa suddivisa su 5 livelli ed è dotato di ascensore. Questo parcheggio rappresenta una soluzione comoda e ben servita per chi cerca un posto auto in una zona centrale e trafficata come quella di Porta Romana a Milano. Il box misura 5,20 metri di lunghezza, la porta basculante dell'ingresso è larga 2,37 cm e alta 2,04 cm. La larghezza massima dell'interno del box é 4,98 cm e l'altezza massima è 2,25 cm. Tutte le rampe sono alte 2 metri. Possono entrare: Audi Q8, Ducati, e Pagero. Lo spazio é sufficiente per ospitare un'auto di dimensioni standard o un SUV compatto. La larghezza tipica permette anche di avere un po' di spazio laterale per un facile accesso. Il box è dotato di una porta basculante, facile da aprire e chiudere, che garantisce sicurezza e protezione per il veicolo. Il box è dotato di luce al neon con plafoniera. I primi due piani dell'autorimessa sono destinati a parcheggio a rotazione per utenti esterni, mentre i piani inferiori, tra cui il piano -3, sono riservati agli utenti che hanno la proprietà superficaria del box.

L'autorimessa è dotata di un servizio di lavaggio auto a mano a pagamento. Il parcheggio è aperto 24 ore su 24, il che offre la massima flessibilità per accedere al proprio box in qualsiasi momento. La presenza del portierato garantisce ulteriore sicurezza e assistenza continua, un aspetto molto apprezzato, soprattutto per chi utilizza il box a orari non convenzionali. L'ingresso è regolato da un cancello elettronico con telecomando.

L'autorimessa viene mantenuta in ottimo stato, con pulizia dei corselli esterni ogni due mesi. Il box è servito da un ascensore, il che facilita l'accesso anche per chi ha necessità di spostarsi rapidamente tra i vari livelli o di trasportare oggetti pesanti o voluminosi.

L'ingresso è garantito anche durante il mercato del venerdì in via Crema, che si trova nelle immediate vicinanze. In sintesi, il box in viale Sabotino 25 offre una soluzione pratica e sicura per il parcheggio in una zona centrale di Milano, con numerosi servizi aggiuntivi che lo rendono particolarmente comodo e flessibile. La gestione attenta dell'autorimessa, l'accesso 24 ore su 24, la presenza del portierato e il servizio di lavaggio auto fanno di questo box una scelta ideale per chi cerca comfort e sicurezza. Il box è dotato di impianto anti incendio.

CODICE OGGETTO: IT242941533 - 20135 Milano

Tutto sulla posizione

Viale Sabotino 25 si trova in una posizione strategica a Milano, nella zona di Porta Romana, un quartiere centrale e molto ben collegato. Questa via è situata a sud del centro storico, a breve distanza da importanti punti di riferimento della città, ed è circondata da numerose attività commerciali, ristoranti, bar e servizi, rendendo la zona molto vivace e dinamica. La fermata Porta Romana della linea M3 (gialla) è la stazione della metropolitana più vicina, situata a pochi minuti a piedi. La linea M3 collega rapidamente la zona con il Duomo (in circa 5 minuti) e con altre aree strategiche di Milano, come la Stazione Centrale. Viale Sabotino è servito da numerosi mezzi pubblici di superficie, come i tram 9 e 24, che consentono facili spostamenti verso diverse zone della città. Il tram 9, in particolare, collega la zona con Porta Genova e Stazione Centrale, passando per aree strategiche come Porta Venezia. La zona è anche vicina alla Stazione di Porta Romana, che offre collegamenti ferroviari suburbani e regionali. Viale Sabotino e le vie circostanti, come via Crema, sono ricche di negozi, supermercati, farmacie, bar e ristoranti, rendendo l'area molto comoda per i residenti. Nelle vicinanze si trovano anche diverse palestre, centri estetici e altri servizi. Ogni venerdì mattina, nella vicina via Crema, si tiene un mercato settimanale che offre una vasta gamma di prodotti freschi e di consumo, un'attrazione molto apprezzata dagli abitanti del quartiere. Viale Sabotino si trova a pochi minuti dal centro storico di Milano, rendendo facilmente accessibili punti d'interesse come il Duomo, i Navigli, e il Teatro alla Scala. Questo permette di vivere in una zona ben collegata e comoda senza rinunciare alla vicinanza con i luoghi più iconici della città. La zona è rinomata per la sua movida, con numerosi bar e ristoranti in viale Sabotino e nelle vicine vie di Porta Romana, tra cui trattorie tradizionali milanesi, locali alla moda e ristoranti di cucina internazionale. L'area è molto frequentata sia di giorno che di sera, e offre un'ampia scelta per il tempo libero. Nella zona sono presenti diverse sedi di uffici e istituzioni. Inoltre, non lontano si trova l'area universitaria di Bocconi, uno dei più prestigiosi atenei italiani, il che contribuisce a rendere l'area vivace e ricercata, specialmente tra studenti e giovani professionisti. Nei pressi di viale Sabotino si trovano anche alcune aree verdi e spazi per il relax, come il Parco Ravizza, un'oasi verde perfetta per fare jogging, passeggiate o semplicemente godersi il tempo libero all'aperto. Ottimo investimento per la prossima riqualificazione con area pedonale della confinante via Crema.

CODICE OGGETTO: IT242941533 - 20135 Milano

Partner di contatto

Per ulteriori informazioni, si prega di contattare la persona di riferimento:

Christian Weissensteiner

Corso Italia 1 Milano
E-Mail: milano@von-poll.com

To Disclaimer of von Poll Immobilien GmbH

www.von-poll.com