

Baia Sardinia – Sardinien

Villa a schiera a Baia Sardinia - Occasione unica

CODICE OGGETTO: IT242941308



www.von-poll.it

PREZZO D'ACQUISTO: 290.000 EUR • VANI: 5

CODICE OGGETTO: IT242941308 - 07021 Baia Sardinia – Sardinien

- A colpo d'occhio
- La proprietà
- Dati energetici
- Una prima impressione
- Partner di contatto

CODICE OGGETTO: IT242941308 - 07021 Baia Sardinia – Sardinien

A colpo d'occhio

CODICE OGGETTO	IT242941308	Prezzo d'acquisto	290.000 EUR
Vani	5	Casa	Villa a schiera
Camere da letto	4	Compenso di mediazione	Soggetto a commissioni
Bagni	2	Superficie commerciale	ca. 140 m ²
Garage/Posto auto	2 x Altro		

CODICE OGGETTO: IT242941308 - 07021 Baia Sardinia – Sardinien

Dati energetici

Fonte di
alimentazione

Elettrico

Certificazione
energetica

Diagnosi energetica

CODICE OGGETTO: IT242941308 - 07021 Baia Sardinia – Sardinien

La proprietà



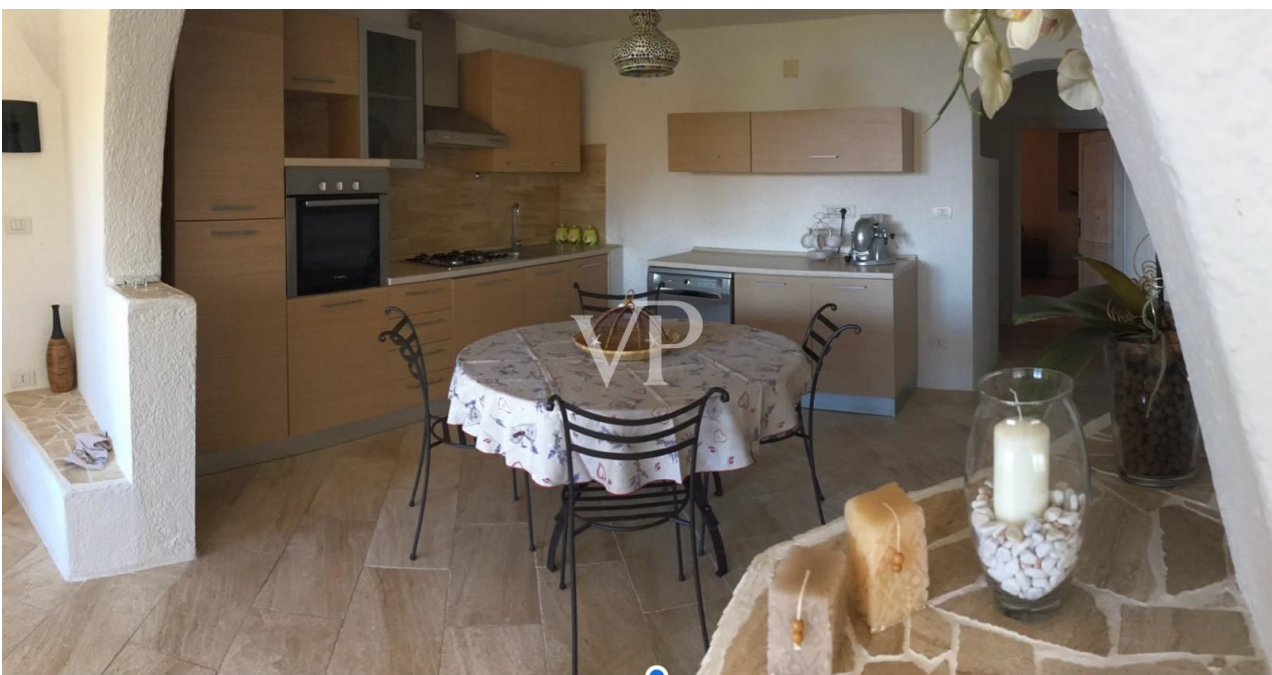
CODICE OGGETTO: IT242941308 - 07021 Baia Sardinia – Sardinien

La proprietà



CODICE OGGETTO: IT242941308 - 07021 Baia Sardinia – Sardinien

La proprietà



CODICE OGGETTO: IT242941308 - 07021 Baia Sardinia – Sardinien

La proprietà



CODICE OGGETTO: IT242941308 - 07021 Baia Sardinia – Sardinien

La proprietà



CODICE OGGETTO: IT242941308 - 07021 Baia Sardinia – Sardinien

La proprietà



CODICE OGGETTO: IT242941308 - 07021 Baia Sardinia – Sardinien

La proprietà



CODICE OGGETTO: IT242941308 - 07021 Baia Sardinia – Sardinien

La proprietà



CODICE OGGETTO: IT242941308 - 07021 Baia Sardinia – Sardinien

Una prima impressione

Proponiamo una straordinaria villa a schiera capo schiera, situata nel pittoresco villaggio di Faras, in Località Lu Cumotoni. Questo immobile rappresenta una vera occasione per chi cerca un'abitazione unica e speciale o desidera un investimento da mettere a reddito. **Dettagli dell'Immobile:** La villa è sviluppata su due livelli, attualmente suddivisi in due appartamenti completamente indipendenti ma facilmente riunibili tramite una scala interna, offrendo così la possibilità di creare un ampio e accogliente ambiente unico. **Accessibilità:** La proprietà è comodamente accessibile da due strade: Da Liscia di Vacca Da Poltu Quatu/Baia Sardinia **Vista Panoramica:** Una delle caratteristiche più affascinanti di questa villa è la vista spettacolare che offre sulle isole della Maddalena, Santo Stefano e la Corsica. Un panorama mozzafiato che rende questa proprietà un luogo unico in cui vivere. **Appartamento 1: Condizioni:** Completamente ristrutturato **Impianti:** Moderni e aggiornati **Pavimentazione:** Interamente in pregiato marmo di Orosei, che dona eleganza e raffinatezza agli ambienti. **Appartamento 2: Condizioni:** Non ristrutturato ma perfettamente vivibile **Necessità di Ristrutturazione:** Nessuna, pronto per essere abitato o affittato. **Potenzialità -** Questa villa a schiera offre una duplice opportunità: A) Creazione di un ambiente unico unendo i due appartamenti, è possibile realizzare una spaziosa villa su due livelli, ideale per una famiglia che desidera ampi spazi e una vista spettacolare. B) **Investimento immobiliare:** grazie alla suddivisione in due appartamenti indipendenti, l'immobile è perfetto per essere messo a reddito, con la possibilità di affittare entrambe le unità o riservarne una per l'uso personale e affittare l'altra. **Conclusione:** questa villa a schiera capo schiera è una vera occasione per chi cerca un immobile versatile e di pregio in una delle località più affascinanti della Sardegna. Contattateci per ulteriori informazioni e per organizzare una visita. Non perdetevi l'opportunità di scoprire questa gemma immobiliare con vista mozzafiato sulle isole della Maddalena, Santo Stefano e la Corsica.

CODICE OGGETTO: IT242941308 - 07021 Baia Sardinia – Sardinien

Partner di contatto

Per ulteriori informazioni, si prega di contattare la persona di riferimento:

Christian Weissensteiner

Corso Italia 1 Milano
E-Mail: milano@von-poll.com

To Disclaimer of von Poll Immobilien GmbH

www.von-poll.com