

San Giuliano Terme – Toscana

Villa molto luminosa con grande giardino, costruita in bioedilizia con impianto fotovoltaico

CODICE OGGETTO: IT242941246



www.von-poll.it

PREZZO D'ACQUISTO: 650.000 EUR • VANI: 8 • SUPERFICIE DEL TERRENO: 1.000 m²

CODICE OGGETTO: IT242941246 - 56017 San Giuliano Terme – Toscana

- A colpo d'occhio
- La proprietà
- Dati energetici
- Una prima impressione
- Dettagli dei servizi
- Tutto sulla posizione
- Partner di contatto

CODICE OGGETTO: IT242941246 - 56017 San Giuliano Terme – Toscana

A colpo d'occhio

CODICE OGGETTO	IT242941246
Vani	8
Camere da letto	5
Bagni	4
Anno di costruzione	2015

Prezzo d'acquisto	650.000 EUR
Casa	Casa colonica
Compenso di mediazione	vendita soggetta a provvigione
Superficie commerciale	ca. 195 m ²
Superficie lorda	ca. 0 m ²

CODICE OGGETTO: IT242941246 - 56017 San Giuliano Terme – Toscana

Dati energetici

Tipologia di riscaldamento	Sistema di riscaldamento a un piano
Fonte di alimentazione	Pompa di calore idraulica/pneumatica

CODICE OGGETTO: IT242941246 - 56017 San Giuliano Terme – Toscana

La proprietà



CODICE OGGETTO: IT242941246 - 56017 San Giuliano Terme – Toscana

La proprietà



CODICE OGGETTO: IT242941246 - 56017 San Giuliano Terme – Toscana

La proprietà



CODICE OGGETTO: IT242941246 - 56017 San Giuliano Terme – Toscana

La proprietà



CODICE OGGETTO: IT242941246 - 56017 San Giuliano Terme – Toscana

La proprietà



CODICE OGGETTO: IT242941246 - 56017 San Giuliano Terme – Toscana

La proprietà



CODICE OGGETTO: IT242941246 - 56017 San Giuliano Terme – Toscana

La proprietà



CODICE OGGETTO: IT242941246 - 56017 San Giuliano Terme – Toscana

La proprietà



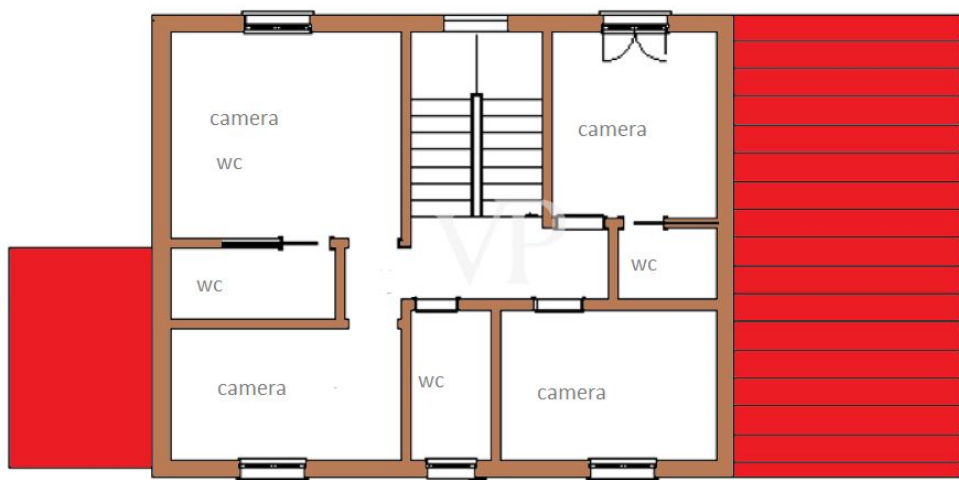
CODICE OGGETTO: IT242941246 - 56017 San Giuliano Terme – Toscana

La proprietà



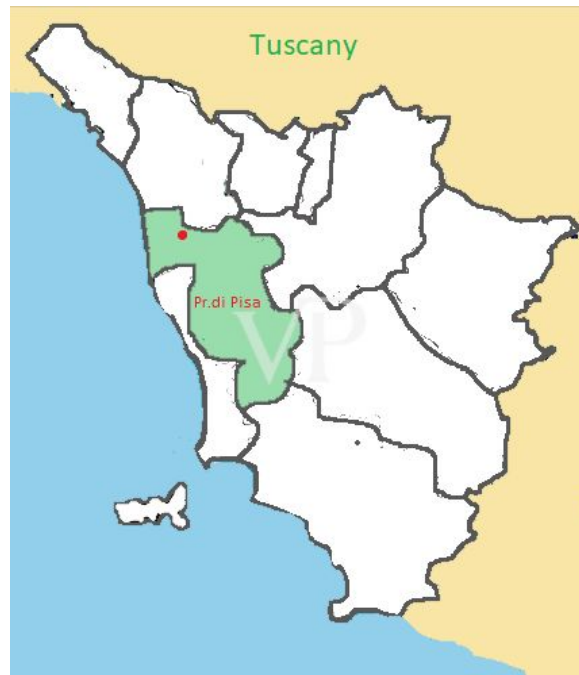
Piano terra

piano primo



CODICE OGGETTO: IT242941246 - 56017 San Giuliano Terme – Toscana

La proprietà



CODICE OGGETTO: IT242941246 - 56017 San Giuliano Terme – Toscana

Una prima impressione

Da Pisa mediante la storica strada alberata del Brennero, che attraversa la campagna in direzione Lucca, oltrepassata la piccola stazione ferroviaria di San Giuliano Terme, si giunge ad un piccolo borgo rurale, dov'è ubicato l'edificio proposto in vendita. La casa, di recente costruzione, pur essendo realizzata completamente in legno nel rispetto delle prescrizioni della bioedilizia, si ispira alla casa colonica toscana, a differenza della quale in forza delle nuove tecnologie a disposizione ha previsto grandi aperture vetrate che si affacciano sul giardino, consentendo dall'interno, di ammirare l'indiscutibile bellezza della campagna, dove le piante, i fiori e il cielo, sono i protagonisti di un quadro mai uguale. L'edificio si sviluppa su due piani ed è circondato da un giardino ben curato dotato di impianto di irrigazione, ricco di piante ornamentali, dove è possibile realizzare nel rispetto della normativa, una piscina privata e una struttura ombreggiante a protezione delle auto. Il piano terra è caratterizzato da un luminoso open space, adibito a soggiorno-pranzo, con la moderna cucina a vista, a fianco della quale troviamo la scala in legno di collegamento con il piano superiore, mentre un disimpegno separa il resto del piano dalla camera matrimoniale con cabina armadi e un grande bagno con doccia, al piano primo invece troviamo quattro camere due delle quali con bagno privato, e un bagno a comune per le restanti camere da letto. Internamente la struttura orizzontale in legno a vista e le ottime rifiniture come i pavimenti, in gres porcellanato, i pavimenti in legno delle camere e i rivestimenti dei bagni con stucco veneziano, gli infissi in pvc con doppio vetro certificati, impreziosiscono questa singolare dimora.

CODICE OGGETTO: IT242941246 - 56017 San Giuliano Terme – Toscana

Dettagli dei servizi

IMPIANTO FOTOVOLTAICO

POMPA DI CALORE

IMPIANTO FOTOVOLTAICO IN COPERTURA

IMPIANTO DI ALLARME

IMPIANTO DI FITODEPURAZIONE

CODICE OGGETTO: IT242941246 - 56017 San Giuliano Terme – Toscana

Tutto sulla posizione

San Giuliano Terme è una città situata nella provincia di Pisa, in Toscana, Italia, a soli 10km dall'aeroporto Internazionale Galileo Galilei vicino alla costa tirrenica a metà distanza tra le storiche città d'arte di Pisa e Lucca. Inoltre per la sua ubicazione San Giuliano Terme è facilmente accessibile tramite l'aeroporto di Pisa e dalle principali vie di comunicazione regionali che gli conferiscono un punto di partenza ideale per esplorare la Toscana occidentale. San Giuliano ha origini antiche, risalenti al periodo romano, ed è nota in tutto il mondo per le sue sorgenti termali, utilizzate sin dall'epoca romana per scopi curativi e termali. Non meno importanti sono la vicinanza del Parco Naturale Migliarino San Rossore Massaciuccoli perfetto per escursioni a piedi, in bicicletta o a cavallo e la città di Torre del Lago Puccini: famosa per essere stata la dimora estiva del compositore Giacomo Puccini dove ogni estate sul lago, si svolgono festival e spettacoli dedicati alla sua musica. Come in tutta la Toscana anche San Giuliano offre attrattive enogastronomiche, dove il visitatore potrà degustare piatti caratteristici a base di carne o di pesce accompagnati da ottimo locale

CODICE OGGETTO: IT242941246 - 56017 San Giuliano Terme – Toscana

Partner di contatto

Per ulteriori informazioni, si prega di contattare la persona di riferimento:

Christian Weissensteiner

Corso Italia 1 Milano
E-Mail: milano@von-poll.com

To Disclaimer of von Poll Immobilien GmbH

www.von-poll.com