

Castelmaggiore

Casa terratetto molto suggestiva sul torrente

CODICE OGGETTO: IT242941209



www.von-poll.it

PREZZO D'ACQUISTO: 235.000 EUR • SUPERFICIE NETTA: ca. 140 m² • SUPERFICIE DEL TERRENO: 2.000 m²

CODICE OGGETTO: IT242941209 - 56011 Castelmaggiore

- A colpo d'occhio
- La proprietà
- Dati energetici
- Planimetrie
- Una prima impressione
- Tutto sulla posizione
- Partner di contatto

CODICE OGGETTO: IT242941209 - 56011 Castelmaggiore

A colpo d'occhio

CODICE OGGETTO	IT242941209
Superficie netta	ca. 140 m ²
Camere da letto	2
Bagni	2
Anno di costruzione	1930
Garage/Posto auto	1 x Altro

Prezzo d'acquisto	235.000 EUR
Casa	Casa unifamiliare
Compenso di mediazione	soggetto a provvigione d'agenzia
Superficie commerciale	ca. 140 m ²

CODICE OGGETTO: IT242941209 - 56011 Castelmaggiore

Dati energetici

Tipologia di riscaldamento	Sistema di riscaldamento a un piano	Classe di efficienza energetica	G
Fonte di alimentazione	Gas		
Classe Energetica	Al momento della creazione del documento la certificazione energetica non era ancora disponibile.		

CODICE OGGETTO: IT242941209 - 56011 Castelmaggiore

La proprietà



CODICE OGGETTO: IT242941209 - 56011 Castelmaggiore

La proprietà



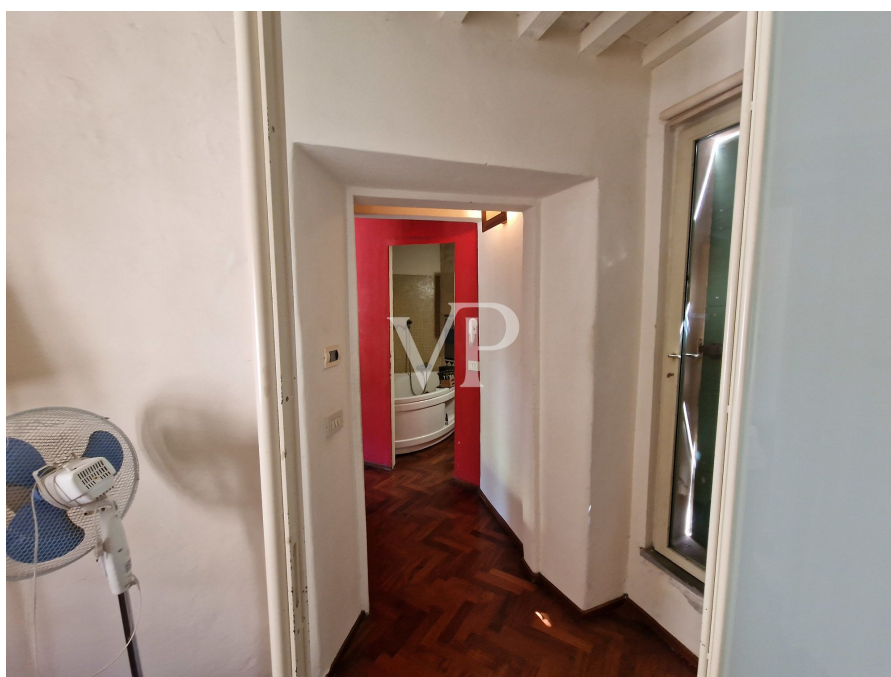
CODICE OGGETTO: IT242941209 - 56011 Castelmaggiore

La proprietà



CODICE OGGETTO: IT242941209 - 56011 Castelmaggiore

La proprietà



CODICE OGGETTO: IT242941209 - 56011 Castelmaggiore

La proprietà



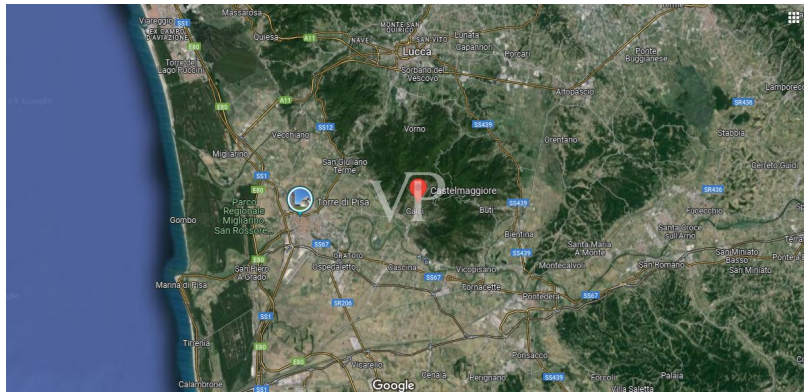
CODICE OGGETTO: IT242941209 - 56011 Castelmaggiore

La proprietà



CODICE OGGETTO: IT242941209 - 56011 Castelmaggiore

Planimetrie







Questa pianta non è in scala. I documenti ci sono stati dati dal cliente. Per questo motivo, non possiamo garantire la precisione delle informazioni.

CODICE OGGETTO: IT242941209 - 56011 Castelmaggiore

Una prima impressione

Giunti all'ingresso del capoluogo Calcesano, dalla Pieve Romanica, o dalla Certosa di Calci , in direzione Castel Maggiore, dopo avere percorso salendo alcuni chilometri di strada comunale, che attraversa borghi abitati e uliveti, si raggiunge l'edificio proposto in vendita . Adagiato sul fianco sinistro del torrente Zambra,ombreggiato dalla folta vegetazione boschiva che rende vivo e magico questo luogo, troviamo un tipico terra tetto ristrutturato con ampia terrazza, che si affaccia sul corso d'acqua. L'edificio si sviluppa su tre livelli, oltre alla cantina posta nell'interrato. Il piano terra è composto da soggiorno , cucina , e bagno , la scala in pietra ci conduce al piano primo composto da due camere un bagno con vasca idromassaggio, e ampia terrazza dove è possibile trascorrere momenti rilassanti, cullati dal fruscio delle acque. Da una moderna scala in ferro , che ben si integra nel contesto abitativo caratterizzato da pavimenti in cotto e solai a travi e travicelli, si accede al secondo piano composta da un grande living luminoso con camino . Di proprietà posto auto e in diritto d'uso una porzione di terreno posta al di là del ruscello facilmente raggiungibile dalla pubblica via.

CODICE OGGETTO: IT242941209 - 56011 Castelmaggiore

Tutto sulla posizione

Calci è una città situata nella provincia di Pisa, in Toscana, Italia, a soli 16km dall'aeroporto Internazionale Galileo Galilei, vicino alla costa tirrenica e alle maggiori città d'arte toscane quali Lucca , Firenze e Siena rispettivamente distanti 24km 80 km e 110 km Non meno importanti sono la vicinanza del Parco Naturale Migliarino San Rossore Massaciuccoli perfetto per escursioni a piedi, in bicicletta o a cavallo e Torre del Lago Puccini: famosa per essere stata meta di vacanza estiva del compositore Giacomo Puccini, dove ogni estate sul lago, si svolgono festival e spettacoli dedicati alla sua musica. La presenza della Certosa antico monastero costruito nel XIV secolo dai frati Certosini provenienti da Siena, oggi museo di arte naturale famoso in tutto il mondo , dimostra che questo luogo ai piedi dei monti pisani ,ricchi di acqua, era ed è ancor oggi ideale per vivere una vita sana , immersi nella bellezza della natura circostante, mentre sulle colline che proteggono il paese di Calci dai venti freddi provenienti da nord si trovano antichi borghi e case coloniche sparse su un ampio territorio, molto ambite dagli investitori per il panorama e per le viste mozzafiato sino al mare, dove il clima è tipicamente mediterraneo, caratterizzato da estati calde e secche e inverni miti e umidi.

CODICE OGGETTO: IT242941209 - 56011 Castelmaggiore

Partner di contatto

Per ulteriori informazioni, si prega di contattare la persona di riferimento:

Christian Weissensteiner

Corso Italia 1 Milano
E-Mail: milano@von-poll.com

To Disclaimer of von Poll Immobilien GmbH

www.von-poll.com