

Rosignano Marittimo – Toscana

Proprietà storica unica con ampia area esterna

CODICE OGGETTO: IT244151069



www.von-poll.it

PREZZO D'ACQUISTO: 750.000 EUR • SUPERFICIE NETTA: ca. 200 m² • VANI: 7 • SUPERFICIE DEL TERRENO: 500 m²

CODICE OGGETTO: IT244151069 - 57016 Rosignano Marittimo – Toscana

- A colpo d'occhio
- La proprietà
- Dati energetici
- Una prima impressione
- Partner di contatto

CODICE OGGETTO: IT244151069 - 57016 Rosignano Marittimo – Toscana

A colpo d'occhio

CODICE OGGETTO	IT244151069
Superficie netta	ca. 200 m ²
Vani	7
Camere da letto	3
Bagni	2

Prezzo d'acquisto	750.000 EUR
Casa	Casa unifamiliare
Compenso di mediazione	Soggetto a commissione
Superficie commerciale	ca. 250 m ²
Superficie lorda	ca. 0 m ²

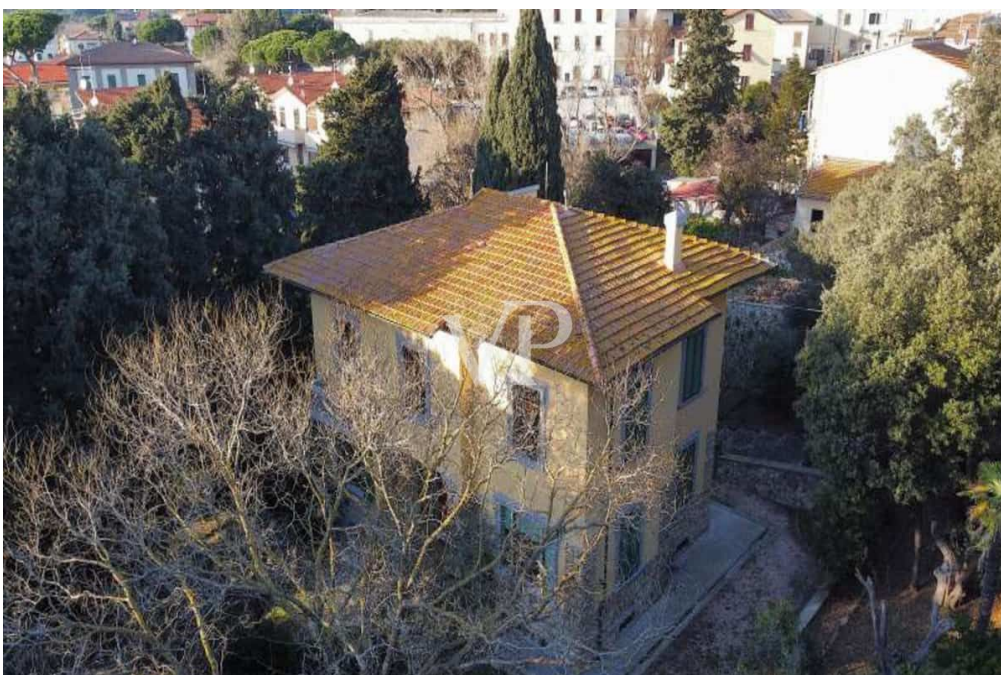
CODICE OGGETTO: IT244151069 - 57016 Rosignano Marittimo – Toscana

Dati energetici

CERTIFICAZIONE 10.02.2032
ENERGETICA
VALIDO FINO A _____

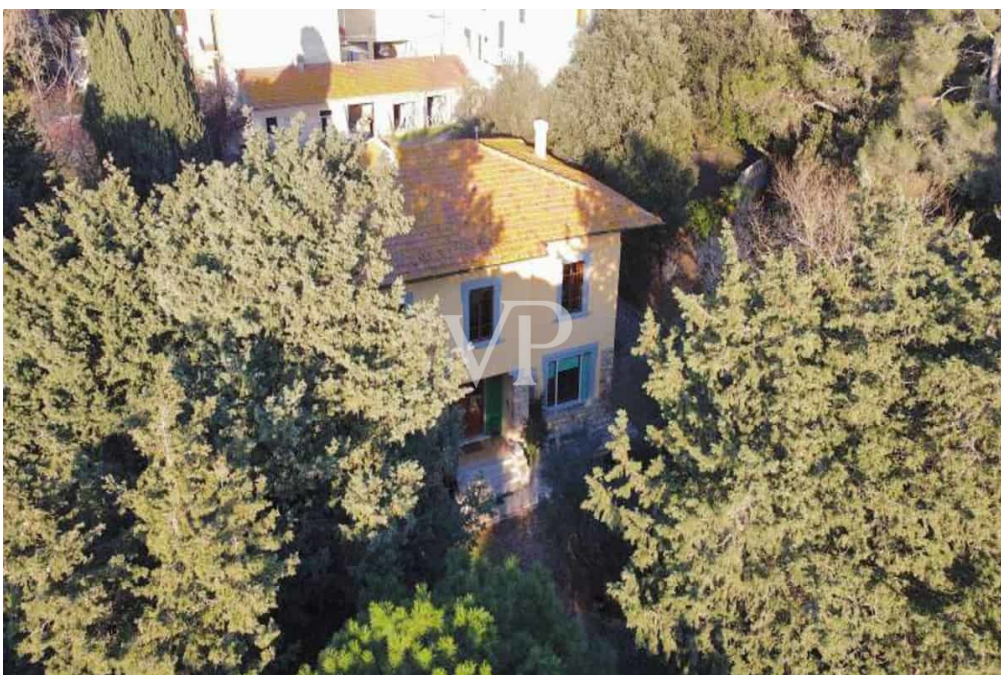
CODICE OGGETTO: IT244151069 - 57016 Rosignano Marittimo – Toscana

La proprietà



CODICE OGGETTO: IT244151069 - 57016 Rosignano Marittimo – Toscana

La proprietà



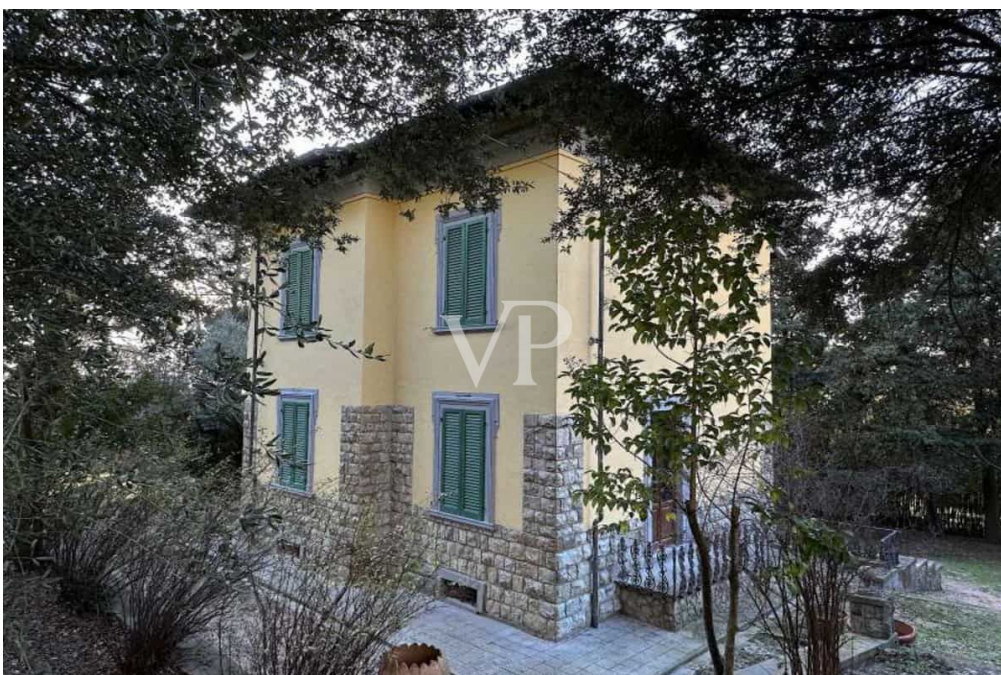
CODICE OGGETTO: IT244151069 - 57016 Rosignano Marittimo – Toscana

La proprietà



CODICE OGGETTO: IT244151069 - 57016 Rosignano Marittimo – Toscana

La proprietà



CODICE OGGETTO: IT244151069 - 57016 Rosignano Marittimo – Toscana

La proprietà



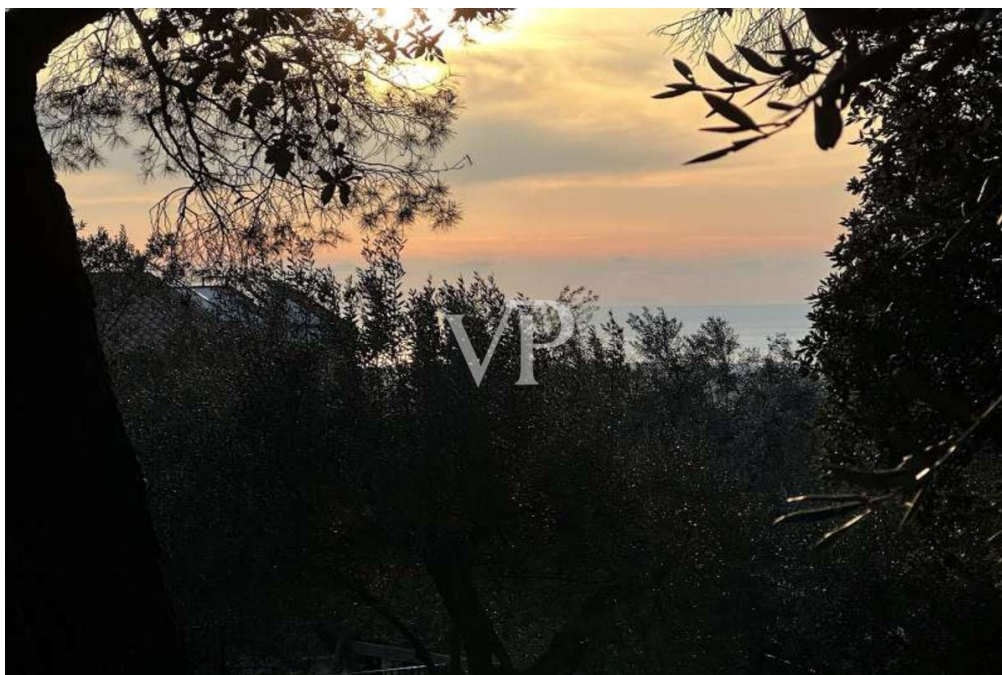
CODICE OGGETTO: IT244151069 - 57016 Rosignano Marittimo – Toscana

La proprietà



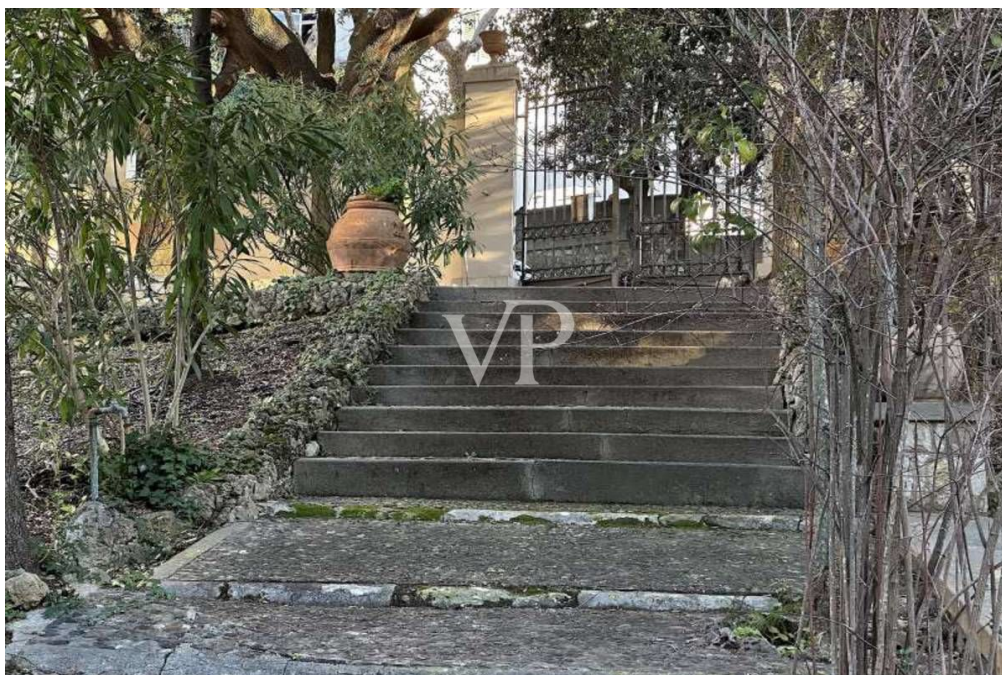
CODICE OGGETTO: IT244151069 - 57016 Rosignano Marittimo – Toscana

La proprietà



CODICE OGGETTO: IT244151069 - 57016 Rosignano Marittimo – Toscana

La proprietà



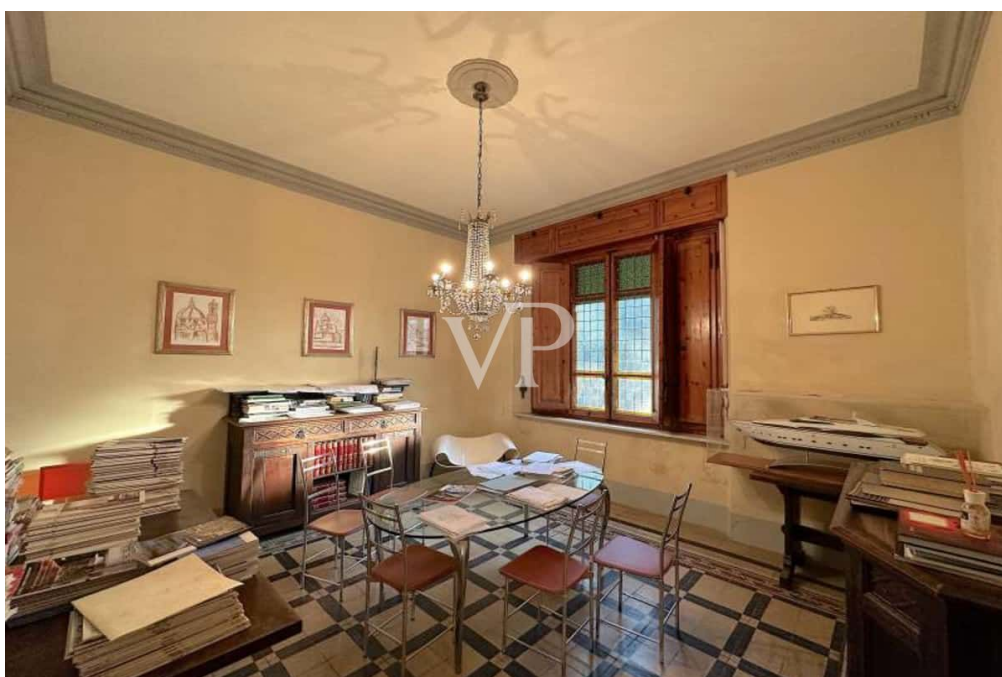
CODICE OGGETTO: IT244151069 - 57016 Rosignano Marittimo – Toscana

La proprietà



CODICE OGGETTO: IT244151069 - 57016 Rosignano Marittimo – Toscana

La proprietà



CODICE OGGETTO: IT244151069 - 57016 Rosignano Marittimo – Toscana

Una prima impressione

Abitare in questa villa ti permetterà di godere di un enorme spazio privato esterno che potrai vivere e sfruttare con familiari, parenti e amici. Vivere in un immobile storico di questo tipo significa circondarti di storia e bellezza che dureranno nel tempo. Vivere di queste emozioni è, al giorno d'oggi, il vero lusso. Al piano terra un grande ingresso di rappresentanza ci riceve. Il living, separato dalla zona pranzo, permette di alzarsi dopo i pasti e trasferirsi in salotto per chiacchierare seduti comodamente sul divano. Come si faceva una volta. La sala da pranzo separata lascia campo libero al tuo gusto personale, alla tua fantasia e creatività. Arredalo come più preferisci e esprimi la tua personalità. La grande cucina abitabile, con il tavolo da pranzo centrale come si usava una volta, è sinonimo di intimità familiare e richiama alla mente un calore tipico dei focolari del passato. Il bagno di servizio è estremamente versatile, perché all'occorrenza può essere utilizzato come secondo bagno che evita la consueta coda mattutina. Al piano superiore raggiungibile per mezzo di un elegante scala in marmo bianco, troviamo il reparto notte. La camera padronale è la stanza privata per eccellenza della casa, lo spazio più intimo dove potrai trovare riposo, custodire i tuoi oggetti personali e magari ascoltare la tua musica preferita. Le altre due camere, di generose dimensioni, sia che tu decida di arrearla in modo classico o moderno, romantico o minimal, saranno le protagoniste dei tuoi momenti di riposo e relax. Un angolo dove poter lavorare, studiare, leggere o ascoltare musica lo si cerca sempre in ogni casa. E il risultato migliore lo si ottiene se si ha, come in questa abitazione, una stanza intera da destinare a studio. Nel bagno, grande e spazioso, si è scelto di inserire una doccia, sia per i suoi vantaggi estetici, sia per quelli funzionali. Il piano seminterrato infine si presta a soluzioni architettoniche e di arredo audaci che potranno rendere questa casa unica, diversa da qualsiasi altra, sia per atmosfera che per personalità. L'ampio parco privato ti permetterà di vivere a maggior contatto con la natura: apri la porta e ti godrai il tuo pezzetto di verde. Grandi, piccini, animali domestici: tutti troveranno il proprio spazio. Ti godrai il weekend senza uscire di casa. Questa abitazione situata in una tranquilla zona residenziale è una delle opzioni migliore per te, per la tua famiglia e per i tuoi figli. Qui, tutti trovano servizi adatti alle loro esigenze, spazi verdi e compagni per il gioco.

CODICE OGGETTO: IT244151069 - 57016 Rosignano Marittimo – Toscana

Partner di contatto

Per ulteriori informazioni, si prega di contattare la persona di riferimento:

Christian Weissensteiner

Corso Italia 1 Milano
E-Mail: milano@von-poll.com

To Disclaimer of von Poll Immobilien GmbH

www.von-poll.com