

Santa Luce – Toscana

Casale rustico diviso in 4 appartamenti

CODICE OGGETTO: IT24IT1042



www.von-poll.it

PREZZO D'ACQUISTO: 550.000 EUR • SUPERFICIE NETTA: ca. 390 m² • VANI: 22 • SUPERFICIE DEL TERRENO: 50.000 m²

CODICE OGGETTO: IT24IT1042 - 56040 Santa Luce – Toscana

- A colpo d'occhio
- La proprietà
- Dati energetici
- Una prima impressione
- Partner di contatto

CODICE OGGETTO: IT24IT1042 - 56040 Santa Luce – Toscana

A colpo d'occhio

CODICE OGGETTO	IT24IT1042
Superficie netta	ca. 390 m ²
Vani	22
Camere da letto	8
Bagni	4

Prezzo d'acquisto	550.000 EUR
Casa	Casa unifamiliare
Compenso di mediazione	Soggetto a commissione
Superficie commerciale	ca. 390 m ²

CODICE OGGETTO: IT24IT1042 - 56040 Santa Luce – Toscana

Dati energetici

Tipologia di riscaldamento	a stufa
Classe Energetica	Al momento della creazione del documento la certificazione energetica non era ancora disponibile.

CODICE OGGETTO: IT24IT1042 - 56040 Santa Luce – Toscana

La proprietà



CODICE OGGETTO: IT24IT1042 - 56040 Santa Luce – Toscana

La proprietà



CODICE OGGETTO: IT24IT1042 - 56040 Santa Luce – Toscana

La proprietà



CODICE OGGETTO: IT24IT1042 - 56040 Santa Luce – Toscana

La proprietà



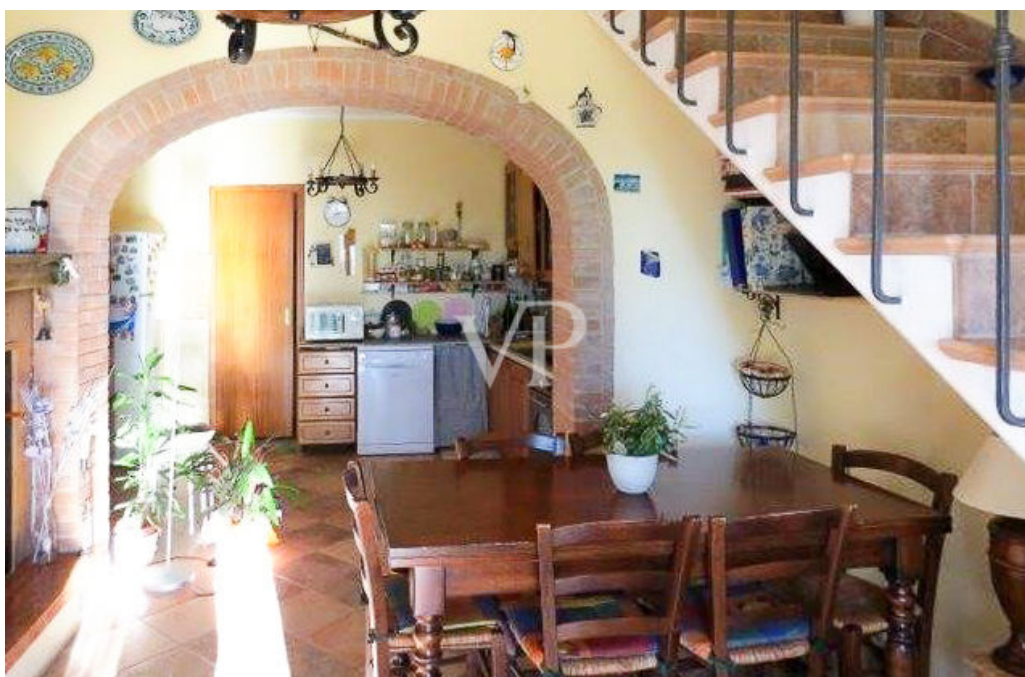
CODICE OGGETTO: IT24IT1042 - 56040 Santa Luce – Toscana

La proprietà



CODICE OGGETTO: IT24IT1042 - 56040 Santa Luce – Toscana

La proprietà



CODICE OGGETTO: IT24IT1042 - 56040 Santa Luce – Toscana

La proprietà



CODICE OGGETTO: IT24IT1042 - 56040 Santa Luce – Toscana

La proprietà



CODICE OGGETTO: IT24IT1042 - 56040 Santa Luce – Toscana

Una prima impressione

15 km dal mare - Colline toscane In stupenda posizione panoramica, dominante, con scorcio di vista sul mare e l'Isola d'Elba, casa colonica, attualmente allo stato agricolo, in parte totalmente ristrutturata e suddivisa in 4 unità immobiliari, oltre a vari locali magazzini: Appartamento terratetto di 84 mq. netti con cucina, soggiorno con camino, bagno al piano terreno e da 2 camere, studio e terrazzo al piano superiore; il tutto ristrutturato recentemente con riscaldamento autonomo a legna e gpl. Appartamento in angolo posto al piano terreno, 45 mq. netti, e composto da terrazzo, soggiorno/pranzo con cottura, camera, camerina, bagno; il tutto ristrutturato recentemente con riscaldamento autonomo a gpl. Appartamento in angolo posto al piano primo, 45 mq. netti, con accesso da scala esclusiva, composto da terrazzo, soggiorno/pranzo con angolo cottura, camera, camerina, bagno; il tutto ristrutturato recentemente con riscaldamento autonomo a gpl. Appartamento in angolo di 65 mq. netti, al piano primo, abitabile ma da rinnovare, composto da sala da pranzo, cucina, due camere, ampio ripostiglio e bagno. Riscaldamento autonomo a gpl e legna Al piano terreno locali ad uso magazzino, ripostiglio, cantina per una superficie complessiva di 85 mq. dove è possibile ricavare un ulteriore appartamento. Ripostiglio esterno con forno, legnaia e lavanderia. La proprietà è completata da un terreno esclusivo di c.a. 5 ettari suddiviso in due ettari di bosco ed il resto con oliveto, circa 800 piante. Una parte del terreno è attraversato da una strada vicinale. Nel terreno adiacente la casa insiste un ampio magazzino di 60 mq. c.a. Accesso tramite comoda strada in parte con asfalto, percorribile con qualsiasi mezzo. Possibile vendita frazionata

CODICE OGGETTO: IT24IT1042 - 56040 Santa Luce – Toscana

Partner di contatto

Per ulteriori informazioni, si prega di contattare la persona di riferimento:

Christian Weissensteiner

Corso Italia 1 Milano
E-Mail: milano@von-poll.com

To Disclaimer of von Poll Immobilien GmbH

www.von-poll.com