

Punta Ala

Punta Ala, Toscana: Villetta a schiera nelle vicinanze delle spiagge

CODICE OGGETTO: IT23415940



www.von-poll.it

PREZZO D'ACQUISTO: 510.000 EUR • SUPERFICIE NETTA: ca. 85 m² • VANI: 4 • SUPERFICIE DEL TERRENO: 550 m²

CODICE OGGETTO: IT23415940 - 58043 Punta Ala

- A colpo d'occhio
- La proprietà
- Planimetrie
- Una prima impressione
- Partner di contatto

CODICE OGGETTO: IT23415940 - 58043 Punta Ala

A colpo d'occhio

CODICE OGGETTO	IT23415940
Superficie netta	ca. 85 m ²
Vani	4
Camere da letto	3
Bagni	2
Anno di costruzione	1970

Prezzo d'acquisto	510.000 EUR
Casa	Villa a schiera
Compenso di mediazione	soggetto a commissione
Superficie commerciale	ca. 90 m ²
Superficie lorda	ca. 0 m ²
Caratteristiche	Terrazza

CODICE OGGETTO: IT23415940 - 58043 Punta Ala

La proprietà



CODICE OGGETTO: IT23415940 - 58043 Punta Ala

La proprietà



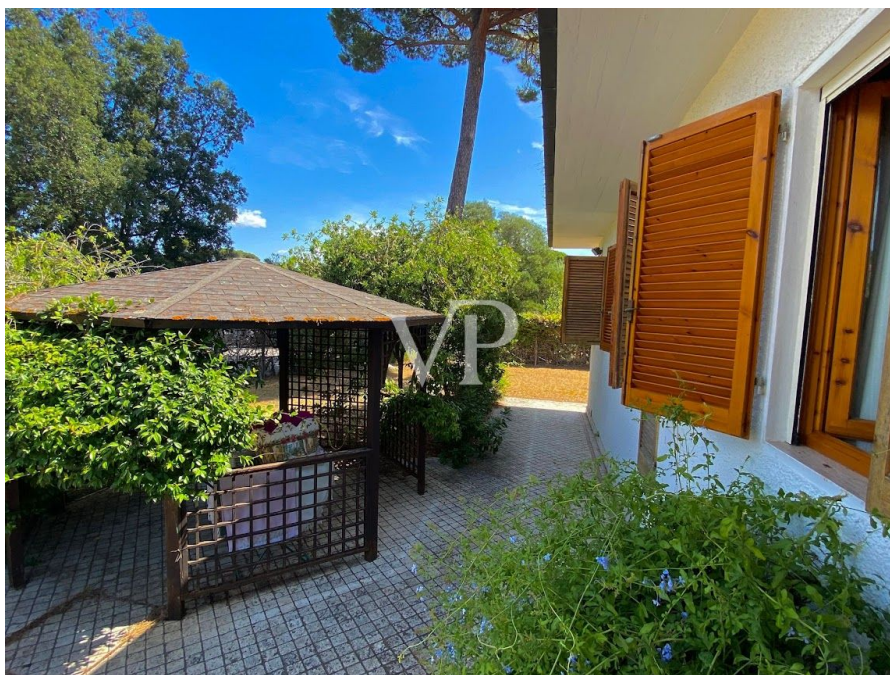
CODICE OGGETTO: IT23415940 - 58043 Punta Ala

La proprietà



CODICE OGGETTO: IT23415940 - 58043 Punta Ala

La proprietà



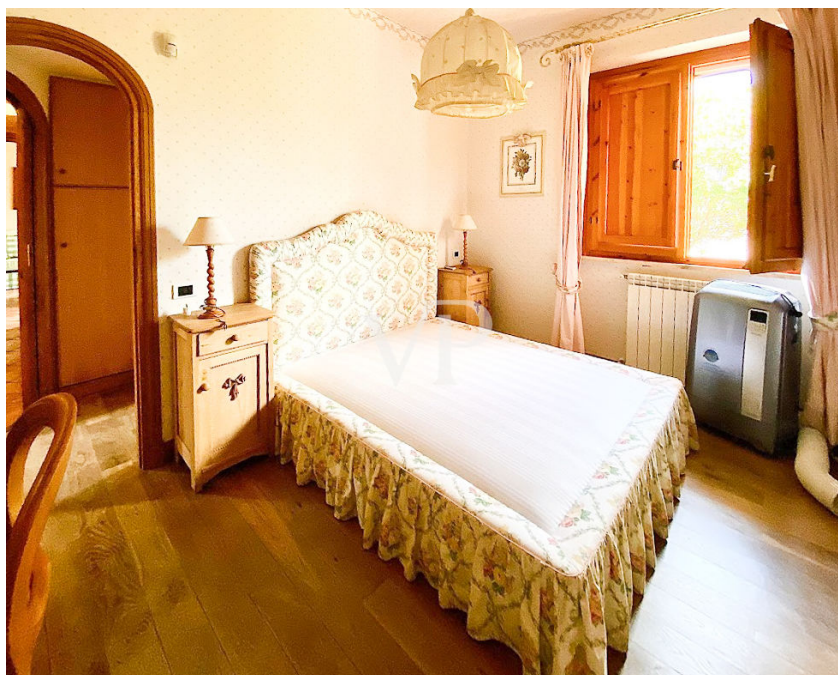
CODICE OGGETTO: IT23415940 - 58043 Punta Ala

La proprietà



CODICE OGGETTO: IT23415940 - 58043 Punta Ala

La proprietà



CODICE OGGETTO: IT23415940 - 58043 Punta Ala

La proprietà



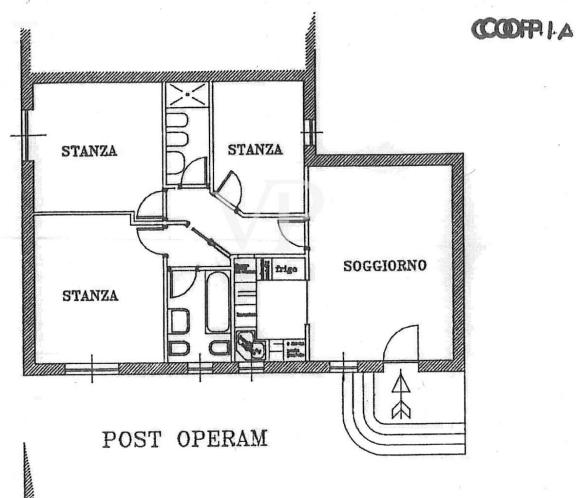
CODICE OGGETTO: IT23415940 - 58043 Punta Ala

La proprietà



CODICE OGGETTO: IT23415940 - 58043 Punta Ala

Planimetrie



Questa pianta non è in scala. I documenti ci sono stati dati dal cliente. Per questo motivo, non possiamo garantire la precisione delle informazioni.

CODICE OGGETTO: IT23415940 - 58043 Punta Ala

Una prima impressione

A pochi passi dal mare, in zona di villeggiatura esclusiva, immersa nel verde, allo stesso tempo vicina ai principali servizi e alle spiagge, disponiamo per la vendita di villetta libera su tre lati, corredata di giardino esclusivo di 550 mq. L'appartamento con ingresso indipendente, si sviluppa su un unico livello e risulta composto da: ampio soggiorno molto luminoso, angolo cottura, reparto notte con tre camere doppie e due bagni finestrati. Come nuovo. Ottimi materiali di cui pavimenti in cotto nella zona giorno e parquet nelle camere. CARATTERISTICHE: 90 m2 commerciali 4 locali 2 bagni Terrazza Seconda mano/Buono stato Anno di costruzione: 1970 Terreno 550 m2

CODICE OGGETTO: IT23415940 - 58043 Punta Ala

Partner di contatto

Per ulteriori informazioni, si prega di contattare la persona di riferimento:

Christian Weissensteiner

Corso Italia 1 Milano
E-Mail: milano@von-poll.com

To Disclaimer of von Poll Immobilien GmbH

www.von-poll.com