

Vinci – Vinci

Fattoria Montalbano: proprietà stupenda immersa nel verde

CODICE OGGETTO: IT23492694



www.von-poll.it

PREZZO D'ACQUISTO: 5.500.000 EUR • SUPERFICIE NETTA: ca. 2.000 m² • VANI: 20 • SUPERFICIE DEL TERRENO: 15.000 m²

CODICE OGGETTO: IT23492694 - 50059 Vinci – Vinci

- A colpo d'occhio
- La proprietà
- Planimetrie
- Una prima impressione
- Partner di contatto

CODICE OGGETTO: IT23492694 - 50059 Vinci – Vinci

A colpo d'occhio

CODICE OGGETTO	IT23492694	Prezzo d'acquisto	5.500.000 EUR
Superficie netta	ca. 2.000 m ²	Casa	Casa unifamiliare
DISPONIBILE DAL	Previo accordo	Compenso di mediazione	soggetto a commissione
Vani	20	Superficie commerciale	ca. 2.300 m ²
		Superficie lorda	ca. 0 m ²

CODICE OGGETTO: IT23492694 - 50059 Vinci – Vinci

La proprietà



CODICE OGGETTO: IT23492694 - 50059 Vinci – Vinci

La proprietà



CODICE OGGETTO: IT23492694 - 50059 Vinci – Vinci

La proprietà



CODICE OGGETTO: IT23492694 - 50059 Vinci – Vinci

La proprietà



CODICE OGGETTO: IT23492694 - 50059 Vinci – Vinci

La proprietà



CODICE OGGETTO: IT23492694 - 50059 Vinci – Vinci

La proprietà



CODICE OGGETTO: IT23492694 - 50059 Vinci – Vinci

La proprietà



CODICE OGGETTO: IT23492694 - 50059 Vinci – Vinci

La proprietà



CODICE OGGETTO: IT23492694 - 50059 Vinci – Vinci

La proprietà



CODICE OGGETTO: IT23492694 - 50059 Vinci – Vinci

La proprietà



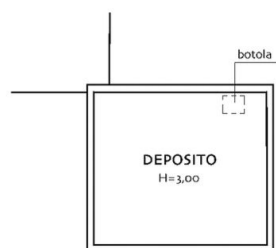
CODICE OGGETTO: IT23492694 - 50059 Vinci – Vinci

La proprietà

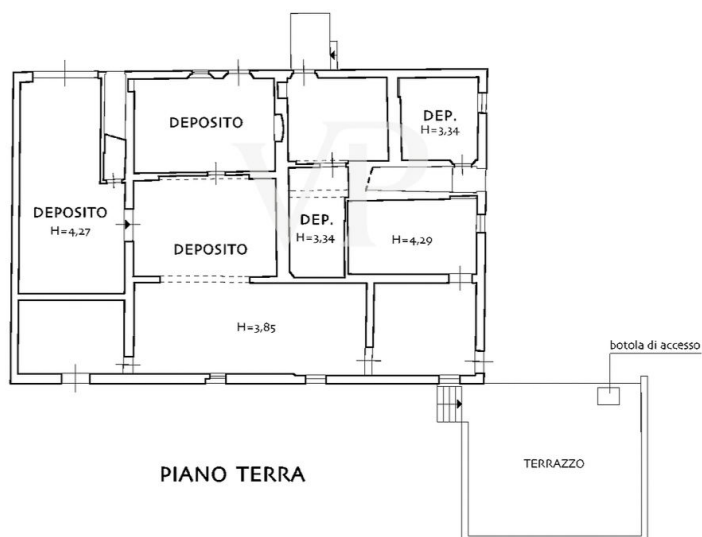


CODICE OGGETTO: IT23492694 - 50059 Vinci – Vinci

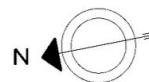
Planimetrie



PIANO SEMINTERRATO



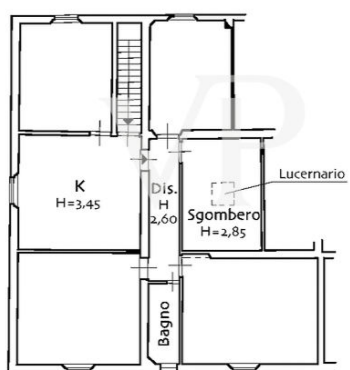
PIANO TERRA



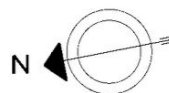


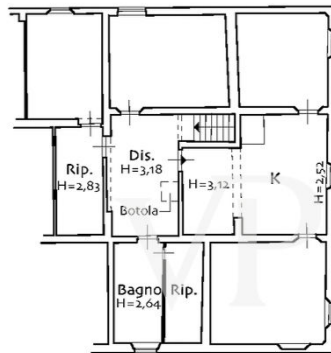
PIANO TERRA

H=3,34

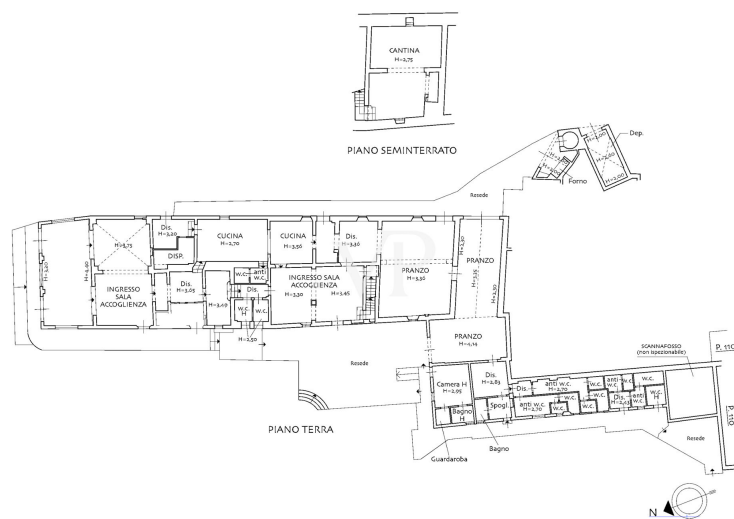
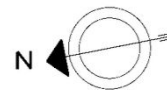


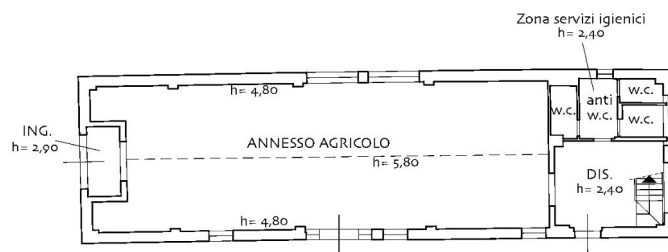
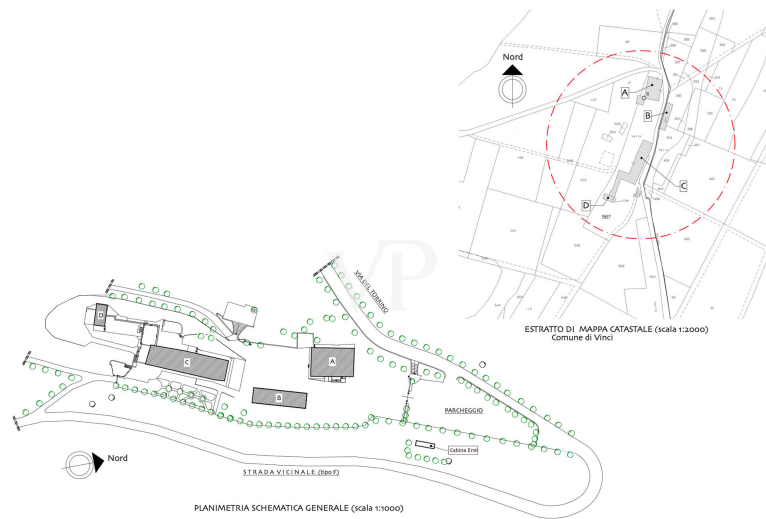
PIANO PRIMO



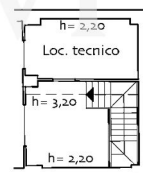


PIANO PRIMO





PIANO TERRA



PIANO SOPPALCO



Questa pianta non è in scala. I documenti ci sono stati dati dal cliente. Per questo motivo, non possiamo garantire la precisione delle informazioni.

CODICE OGGETTO: IT23492694 - 50059 Vinci – Vinci

Una prima impressione

Insieme al Chianti ed alla Val d'Orcia, le colline che abbracciano il paese di Vinci, sono anch'esse, simbolo della Toscana; trasmettono emozioni e bellezza come solo questa meravigliosa terra, può donare. Ed è proprio vicino al paese nativo di Leonardo, che si trova un borgo toscano, che racchiude storia e tradizione; un borgo con all'interno casali di origini medievali e rinascimentali come la chiesa consacrata, in cui si svolgono cerimonie ed al cui interno è possibile ammirare un dipinto di un allievo ed assistente di Michelangelo Buonarroti. Il Borgo risale ad epoca medioevale intorno al 1152 ed è una proprietà risalente al XVI secolo, appartenuto alla nobile famiglia degli Uguccioni, Priori delle Arti per la famiglia dei Medici. E' preservato nel suo insieme ed i casali che ne fanno parte, possono essere trasformati in lussuosi appartamenti per soggiornare ed assaporare un'autentica atmosfera toscana. La Villa principale è un connubio di storia, cultura ed eleganza: la sala con le volte a botte e la cantina con ancora gli strumenti originali per la coltivazione dei campi, delle vigne e la raccolta delle olive oltre che della caccia e per mantenere tutta l'attrezzatura del tempo. La dimora padronale è un insieme di stanze ed ambienti di rilievo storico e culturale, che mantengono la loro eleganza, accogliendo i vostri ospiti in un'atmosfera fuori dal tempo. Il casale che è stato ristrutturato come museo Leonardiano, può essere trasformato in Wellness e SPA, per un soggiorno di completo relax; e dopo un trattamento rigenerante, continuare accomodandosi nello spazio esterno per godere di fresco e di un suggestivo panorama. Appena si entra, un altro casale è pronto per essere ristrutturato e da cui possono essere realizzati 8 appartamenti di lusso per le vacanze in famiglia e con amici. Dalla proprietà si raggiunge in pochi minuti il paese di Vinci e la casa di Leonardo. Un posto magico ed unico per ritrovare la pace e la tranquillità in una cornice di arte e storia. La proprietà, in aggiunta può mettere a disposizione anche 15 ha di vigneto.

CODICE OGGETTO: IT23492694 - 50059 Vinci – Vinci

Partner di contatto

Per ulteriori informazioni, si prega di contattare la persona di riferimento:

Christian Weissensteiner

Corso Italia 1 Milano
E-Mail: milano@von-poll.com

To Disclaimer of von Poll Immobilien GmbH

www.von-poll.com