

Grosseto – Toscana

Fantastico appartamento a Punta Ala

CODICE OGGETTO: IT23415542



www.von-poll.it

SUPERFICIE NETTA: ca. 97,7 m² • VANI: 3

CODICE OGGETTO: IT23415542 - 58040 Grosseto – Toscana

- A colpo d'occhio
- La proprietà
- Una prima impressione
- Tutto sulla posizione
- Partner di contatto

CODICE OGGETTO: IT23415542 - 58040 Grosseto – Toscana

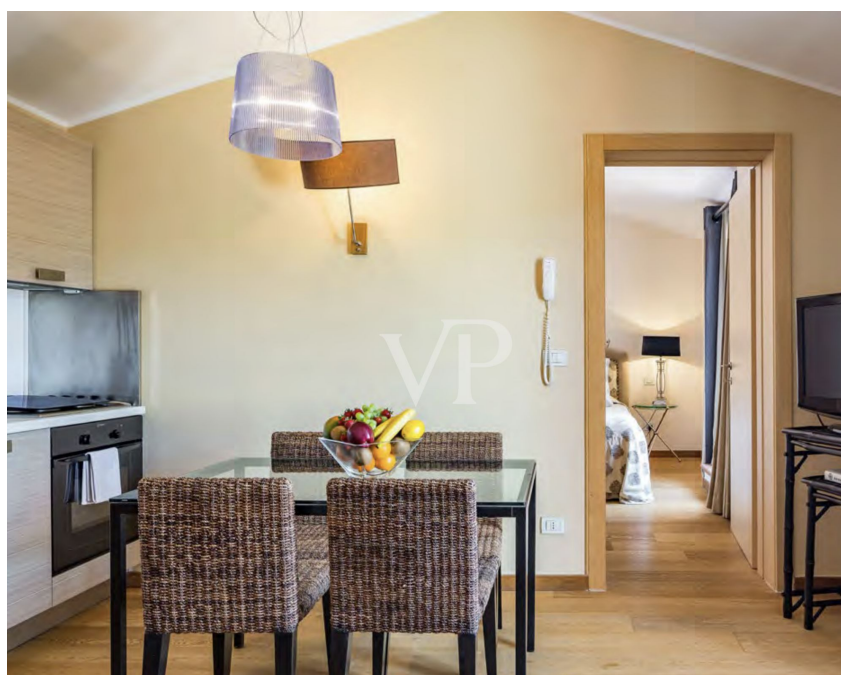
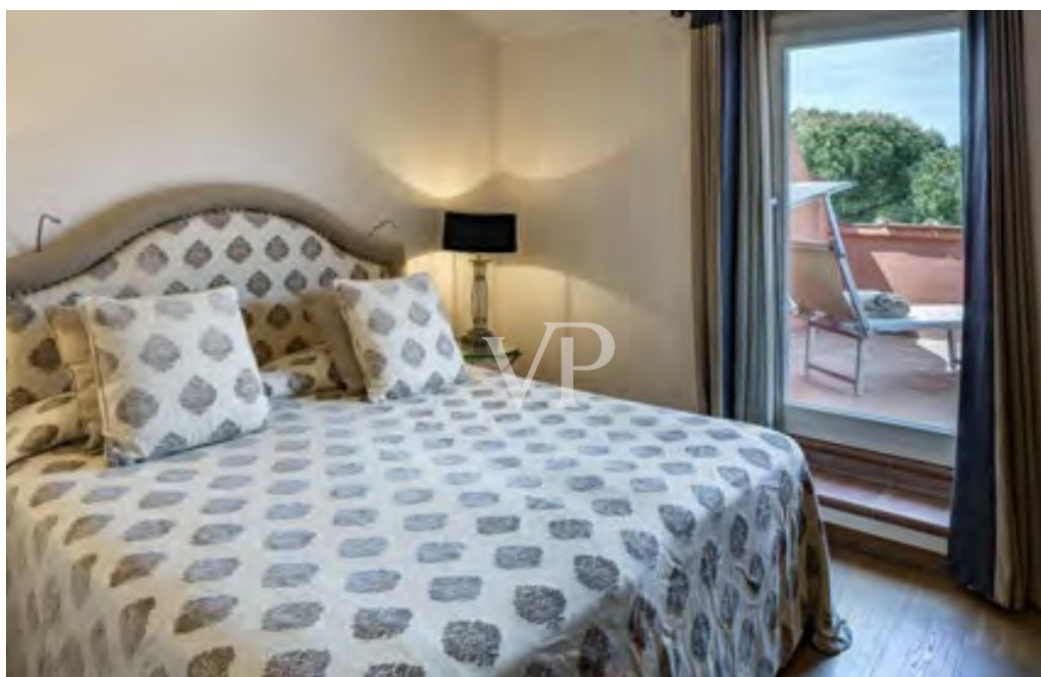
A colpo d'occhio

CODICE OGGETTO	IT23415542
Superficie netta	ca. 97,7 m ²
DISPONIBILE DAL	Previo accordo
Vani	3
Camere da letto	2
Bagni	2

Appartamento	Piano
Superficie commerciale	ca. 105 m ²
Superficie lorda	ca. 0 m ²
Caratteristiche	Terrazza, Piscina

CODICE OGGETTO: IT23415542 - 58040 Grosseto – Toscana

La proprietà



CODICE OGGETTO: IT23415542 - 58040 Grosseto – Toscana

La proprietà



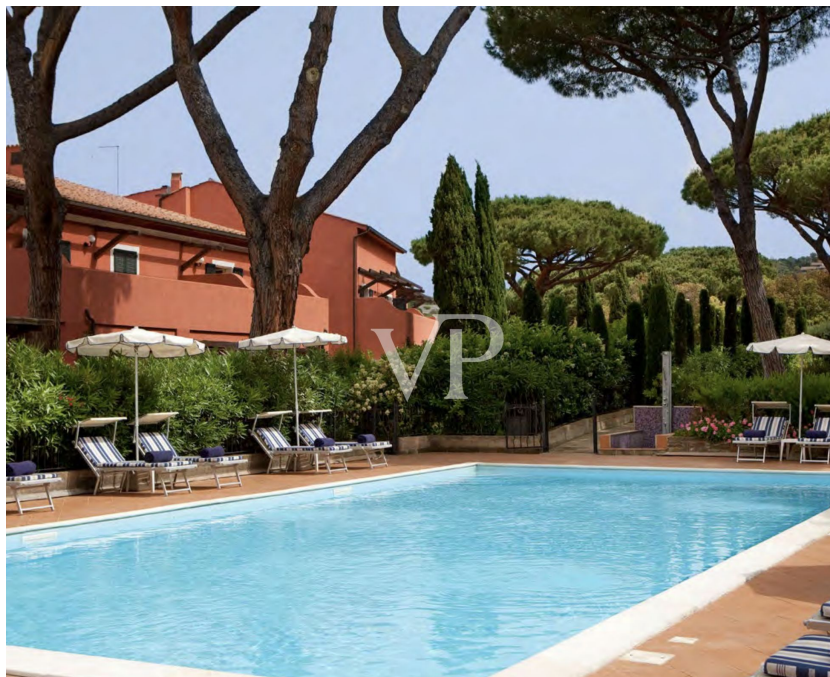
CODICE OGGETTO: IT23415542 - 58040 Grosseto – Toscana

La proprietà



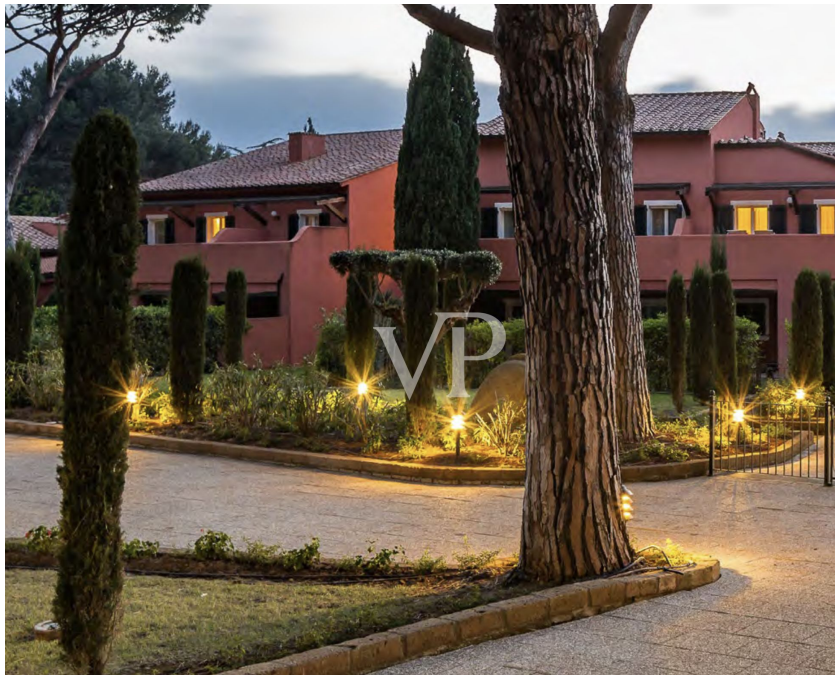
CODICE OGGETTO: IT23415542 - 58040 Grosseto – Toscana

La proprietà



CODICE OGGETTO: IT23415542 - 58040 Grosseto – Toscana

La proprietà



CODICE OGGETTO: IT23415542 - 58040 Grosseto – Toscana

Una prima impressione

Punta Ala, un'incantevole perla della Toscana, destinata con un porto mozzafiato ad affacciarsi sul Mar Tirreno. Il luogo è considerato una vera e propria oasi. L'area circostante è caratterizzata da una bellezza impressionante: il mare azzurro, le spiagge di sabbia bianca e le verdi colline e pianure che caratterizzano il versante grossetano della Maremma. Grosseto, le rinomate località di Follonica e Castiglione della Pescaia e le importanti isole dell'arcipelago toscano - Elba, Giglio e Cerboli - sono tutte nelle immediate vicinanze. Sono tutte a pochi passi di distanza in yacht o in traghetto. Gli eleganti appartamenti di questo complesso offrono lusso e utilità in perfetta armonia. A soli cinque minuti dal mare, vi aspettano piscina, spiaggia, campi da tennis e parcheggio privato, il tutto curato nei minimi dettagli. L'appartamento si estende su 97 metri quadrati ed è distribuito su due livelli, collegati da una scala in muratura. L'appartamento dispone di due camere da letto matrimoniali, due bagni e una zona giorno con cucina. Ogni piano ha una propria terrazza, che offre un ulteriore spazio per rilassarsi e godersi l'ambiente circostante.

CODICE OGGETTO: IT23415542 - 58040 Grosseto – Toscana

Tutto sulla posizione

Nelle immediate vicinanze del Parco Naturale della Maremma, Punta Ala è una meta ideale. Le spiagge da sogno e le acque cristalline del Mar Tirreno invitano a nuotare e a prendere il sole. Punta Ala si distingue in particolare per la sua posizione su un promontorio circondato dal mare su tre lati. Il paesaggio variegato è ideale per lunghe escursioni a piedi o in bicicletta. Particolarmente consigliata è la Riserva Naturale Diaccia Botrona, una delle zone umide più importanti d'Italia. Con un po' di fortuna, qui si possono osservare anche i fenicotteri nel loro habitat naturale. La stessa Punta Ala è circondata da una vasta pineta e ospita uno dei più grandi campi da golf d'Europa. Oltre alle ore di relax sulle spiagge di sabbia dorata con strutture moderne e confortevoli, a Punta Ala e nei dintorni si possono praticare molte altre attività. Sulla costa si possono praticare diversi sport acquatici, come la vela e il surf, e anche i sub e gli amanti dello snorkeling hanno di che sbizzarrirsi nelle acque limpide.

CODICE OGGETTO: IT23415542 - 58040 Grosseto – Toscana

Partner di contatto

Per ulteriori informazioni, si prega di contattare la persona di riferimento:

Christian Weissensteiner

Corso Italia 1 Milano
E-Mail: milano@von-poll.com

To Disclaimer of von Poll Immobilien GmbH

www.von-poll.com