

Firenze – Firenze

Firenze, Centro Storico: Attico con ampia terrazza

CODICE OGGETTO: IT23415518



www.von-poll.it

PREZZO D'ACQUISTO: 495.000 EUR • SUPERFICIE NETTA: ca. 60 m² • VANI: 2

CODICE OGGETTO: IT23415518 - 50123 Firenze – Firenze

- A colpo d'occhio
- La proprietà
- Dati energetici
- Planimetrie
- Una prima impressione
- Tutto sulla posizione
- Partner di contatto

CODICE OGGETTO: IT23415518 - 50123 Firenze – Firenze

A colpo d'occhio

CODICE OGGETTO	IT23415518
Superficie netta	ca. 60 m ²
DISPONIBILE DAL	Previo accordo
Piano	3
Vani	2
Camere da letto	1
Bagni	1

Prezzo d'acquisto	495.000 EUR
Appartamento	Attico
Compenso di mediazione	Soggetto a commissione
Superficie commerciale	ca. 70 m ²
Superficie lorda	ca. 0 m ²
Caratteristiche	Terrazza

CODICE OGGETTO: IT23415518 - 50123 Firenze – Firenze

Dati energetici

Riscaldamento	Gas	Certificazione energetica	Diagnosi energetica
CERTIFICAZIONE ENERGETICA VALIDO FINO A	13.04.2033	Consumo energetico	150.00 kWh/m ² a
Fonte di alimentazione	Gas	Classe di efficienza energetica	G

CODICE OGGETTO: IT23415518 - 50123 Firenze – Firenze

La proprietà



CODICE OGGETTO: IT23415518 - 50123 Firenze – Firenze

La proprietà



CODICE OGGETTO: IT23415518 - 50123 Firenze – Firenze

La proprietà



CODICE OGGETTO: IT23415518 - 50123 Firenze – Firenze

La proprietà



CODICE OGGETTO: IT23415518 - 50123 Firenze – Firenze

La proprietà



CODICE OGGETTO: IT23415518 - 50123 Firenze – Firenze

La proprietà



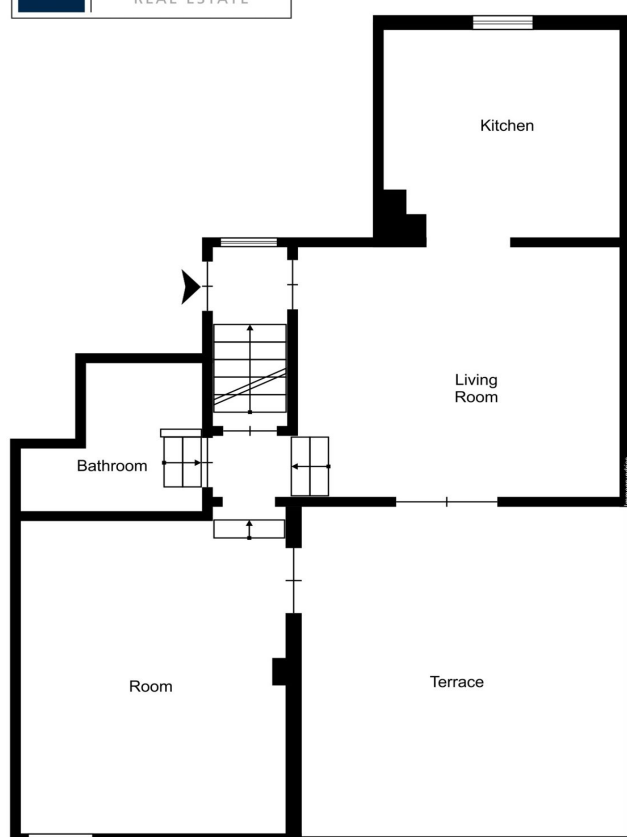
CODICE OGGETTO: IT23415518 - 50123 Firenze – Firenze

La proprietà



CODICE OGGETTO: IT23415518 - 50123 Firenze – Firenze

Planimetrie



Questa pianta non è in scala. I documenti ci sono stati dati dal cliente. Per questo motivo, non possiamo garantire la precisione delle informazioni.

CODICE OGGETTO: IT23415518 - 50123 Firenze – Firenze

Una prima impressione

Appartamento recentemente ristrutturato ed elegantemente arredato, situato nell' ex antico convento di San Paolino (s.XVI), in una delle vie più storiche di Firenze, a due passi dalla Stazione SMN e da tutti i luoghi d'interesse come Duomo, Piazza della Repubblica, Piazza della Signoria, Galleria degli Uffizi e Ponte Vecchio. L'appartamento è composto da una bellissima camera matrimoniale, da un accogliente soggiorno, da una cucina arredata in stile fiorentino e bagno con doccia. Splendida la terrazza che si affaccia sui tetti e sulle strade di Firenze. L'immobile viene attualmente utilizzato con tangibile profitto per locazione di breve durata. Soluzione ottima per chi cerca un investimento.

CODICE OGGETTO: IT23415518 - 50123 Firenze – Firenze

Tutto sulla posizione

Firenze è una tipica città fluviale. Sviluppata sulle due sponde dell'Arno, città ricca di storia e d'arte. Fondata e abitata da popoli italici, Firenze si estende in una verde pianura, circondata da colline punteggiate di cipressi e ulivi e attraversata dal fiume Arno. La città di Firenze è tra le più importanti ed amate in tutto il mondo per quanto riguarda l'arte, la cultura e l'architettura, soprattutto Medioevale e Rinascimentale. Proporzionalmente, il capoluogo toscano, è la città con la maggiore concentrazione di opere d'arte e di interesse culturale a livello mondiale.

CODICE OGGETTO: IT23415518 - 50123 Firenze – Firenze

Partner di contatto

Per ulteriori informazioni, si prega di contattare la persona di riferimento:

Christian Weissensteiner

Corso Italia 1 Milano
E-Mail: milano@von-poll.com

To Disclaimer of von Poll Immobilien GmbH

www.von-poll.com