

Arluno – Zona Attività Produttiva

# Vendesi complesso industriale con palazzina uffici / Showroom di fronte all'autostrada MI/TO

**CODICE OGGETTO: IT23294444\_B**



[www.von-poll.it](http://www.von-poll.it)

**PREZZO D'ACQUISTO: 2.200.000 EUR • SUPERFICIE NETTA: ca. 2.800 m<sup>2</sup>**

**CODICE OGGETTO: IT23294444\_B - 20004 Arluno – Zona Attività Produttiva**

- A colpo d'occhio
- La proprietà
- Dati energetici
- Planimetrie
- Una prima impressione
- Dettagli dei servizi
- Tutto sulla posizione
- Partner di contatto

CODICE OGGETTO: IT23294444\_B - 20004 Arluno – Zona Attività Produttiva

## A colpo d'occhio

CODICE OGGETTO	IT23294444_B	Prezzo d'acquisto	2.200.000 EUR
Superficie netta	ca. 2.800 m <sup>2</sup>	Capannone/magazzino/fabbrica	Padiglione
DISPONIBILE DAL	07.03.2025	Compenso di mediazione	Soggetto a commissioni
Bagni	2	Superficie commerciale	ca. 3.500 m <sup>2</sup>
Anno di costruzione	1973		

CODICE OGGETTO: IT23294444\_B - 20004 Arluno – Zona Attività Produttiva

## Dati energetici

Tipologia di riscaldamento	Sistema di riscaldamento a un piano	Certificazione energetica	Diagnosi energetica
Riscaldamento	Gas	Classe di efficienza energetica	D
CERTIFICAZIONE ENERGETICA VALIDO FINO A	27.12.2021	Anno di costruzione secondo il certificato energetico	1973
Fonte di alimentazione	Gas		

CODICE OGGETTO: IT23294444\_B - 20004 Arluno – Zona Attività Produttiva

## La proprietà



CODICE OGGETTO: IT23294444\_B - 20004 Arluno – Zona Attività Produttiva

## La proprietà



CODICE OGGETTO: IT23294444\_B - 20004 Arluno – Zona Attività Produttiva

## La proprietà



CODICE OGGETTO: IT23294444\_B - 20004 Arluno – Zona Attività Produttiva

## La proprietà





CODICE OGGETTO: IT23294444\_B - 20004 Arluno – Zona Attività Produttiva

## La proprietà



CODICE OGGETTO: IT23294444\_B - 20004 Arluno – Zona Attività Produttiva

## La proprietà



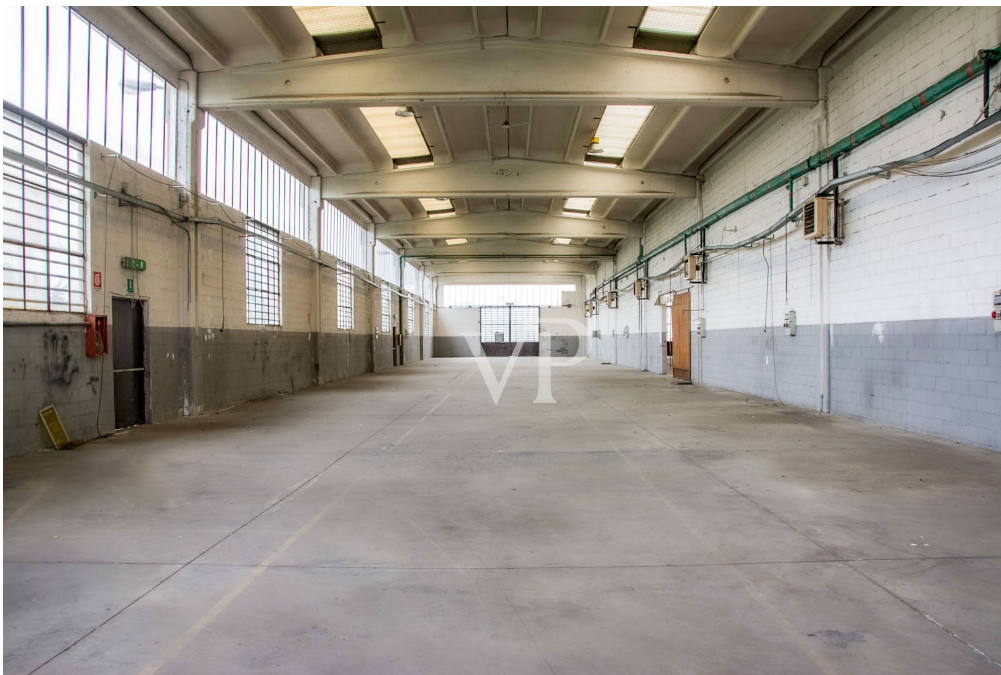
CODICE OGGETTO: IT23294444\_B - 20004 Arluno – Zona Attività Produttiva

## La proprietà



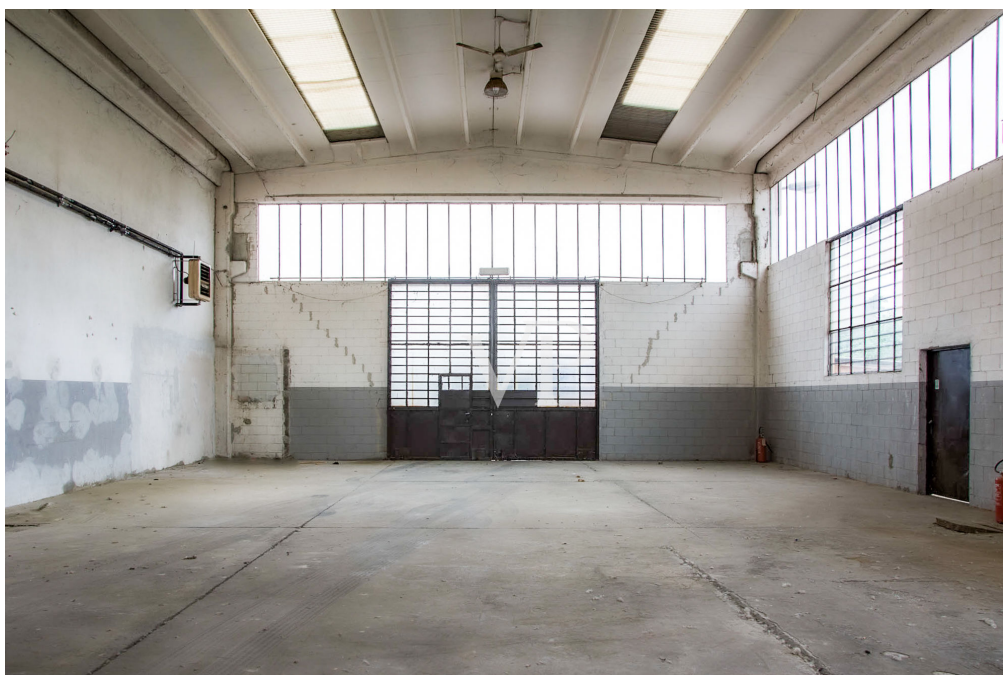
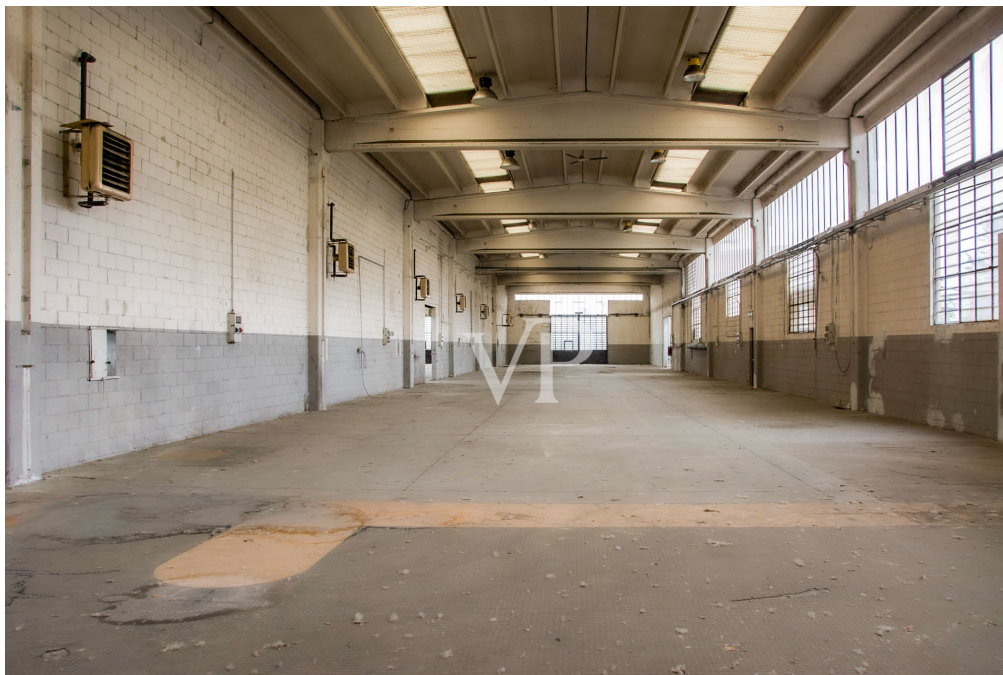
CODICE OGGETTO: IT23294444\_B - 20004 Arluno – Zona Attività Produttiva

## La proprietà



CODICE OGGETTO: IT23294444\_B - 20004 Arluno – Zona Attività Produttiva

## La proprietà



CODICE OGGETTO: IT23294444\_B - 20004 Arluno – Zona Attività Produttiva

## La proprietà



CODICE OGGETTO: IT23294444\_B - 20004 Arluno – Zona Attività Produttiva

## La proprietà



CODICE OGGETTO: IT23294444\_B - 20004 Arluno – Zona Attività Produttiva

## La proprietà





CODICE OGGETTO: IT23294444\_B - 20004 Arluno – Zona Attività Produttiva

## La proprietà



CODICE OGGETTO: IT23294444\_B - 20004 Arluno – Zona Attività Produttiva

## La proprietà



CODICE OGGETTO: IT23294444\_B - 20004 Arluno – Zona Attività Produttiva

## La proprietà



CODICE OGGETTO: IT23294444\_B - 20004 Arluno – Zona Attività Produttiva

## La proprietà



CODICE OGGETTO: IT23294444\_B - 20004 Arluno – Zona Attività Produttiva

## La proprietà



CODICE OGGETTO: IT23294444\_B - 20004 Arluno – Zona Attività Produttiva

## La proprietà



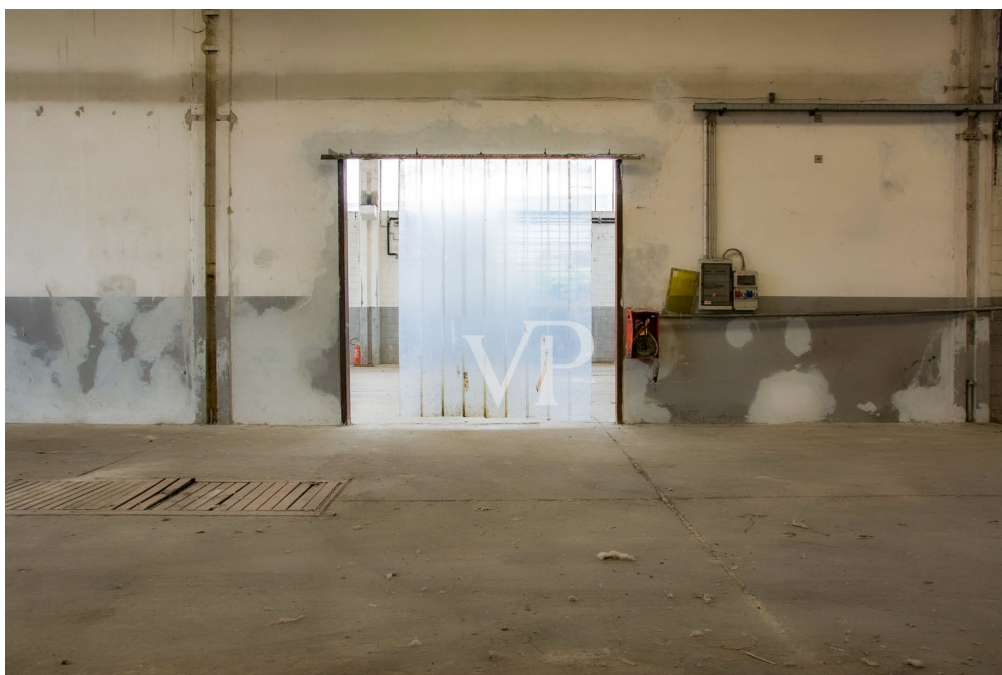
CODICE OGGETTO: IT23294444\_B - 20004 Arluno – Zona Attività Produttiva

## La proprietà



CODICE OGGETTO: IT23294444\_B - 20004 Arluno – Zona Attività Produttiva

## La proprietà





CODICE OGGETTO: IT23294444\_B - 20004 Arluno – Zona Attività Produttiva

## La proprietà



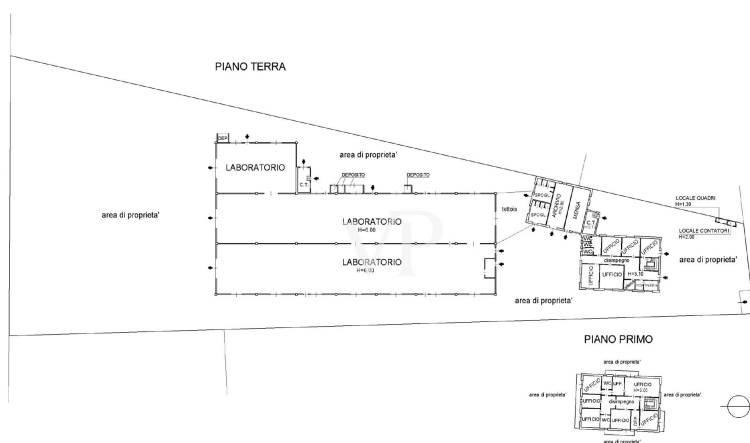
CODICE OGGETTO: IT23294444\_B - 20004 Arluno – Zona Attività Produttiva

## La proprietà



CODICE OGGETTO: IT23294444\_B - 20004 Arluno – Zona Attività Produttiva

## Planimetrie



Questa pianta non è in scala. I documenti ci sono stati dati dal cliente. Per questo motivo, non possiamo garantire la precisione delle informazioni.

**CODICE OGGETTO: IT23294444\_B - 20004 Arluno – Zona Attività Produttiva**

## Una prima impressione

Proponiamo in vendita nella zona industriale di Arluno, su un area di circa 9700 mq. visibile dall'autostrada Milano Torino, un complesso industriale con le seguenti caratteristiche: Capannone di 2200 mq. open space con ampi portoni carrai e un'altezza del capannone alla trave di 6 metri. Distaccata dall'unità produttiva, abbiamo una palazzina uffici di 600 mq. su due piani con impianti di riscaldamento e raffreddamento. Nello stesso contesto troviamo, separato dal capannone e dagli uffici, un corpo locali tecnici e servizi vari come Spogliatoi, sala mensa e locali tecnici, per un totale di 180 mq. Inoltre l'immobile si propone con un'area cortile per un totale di 6200 mq. con un'area adibita a giardini all'ingresso del corpo uffici di 500 mq. Gli impianti esistenti sono in perfetto stato di manutenzione. Si accede al complesso industriale con un cancello carraio elettrico fronte strada provinciale 214.

**CODICE OGGETTO: IT23294444\_B - 20004 Arluno – Zona Attività Produttiva**

## Dettagli dei servizi

Cortile di 6200 mq. di proprietà

Corpo locali servizi vari distaccati dagli uffici e dal capannone

Impianti esistenti in perfetto stato

visibile dall'autostrada Milano - Torino

CODICE OGGETTO: IT23294444\_B - 20004 Arluno – Zona Attività Produttiva

## Tutto sulla posizione

Arluno

CODICE OGGETTO: IT23294444\_B - 20004 Arluno – Zona Attività Produttiva

## Partner di contatto

Per ulteriori informazioni, si prega di contattare la persona di riferimento:

Christian Weissensteiner

---

Corso Italia 1 Milano  
E-Mail: [milano@von-poll.com](mailto:milano@von-poll.com)

*To Disclaimer of von Poll Immobilien GmbH*

---

[www.von-poll.com](http://www.von-poll.com)