

Rottweil

Gute Gelegenheit in schöner Lage

CODICE OGGETTO: 23449008



www.von-poll.com

PREZZO D'ACQUISTO: 675.000 EUR • SUPERFICIE NETTA: ca. 255 m² • VANI: 9.5 • SUPERFICIE DEL TERRENO: 776 m²

CODICE OGGETTO: 23449008 - 78628 Rottweil

- A colpo d'occhio
- La proprietà
- Dati energetici
- Una prima impressione
- Tutto sulla posizione
- Ulteriori informazioni
- Partner di contatto

CODICE OGGETTO: 23449008 - 78628 Rottweil

A colpo d'occhio

CODICE OGGETTO	23449008
Superficie netta	ca. 255 m ²
Tipologia tetto	a due falde
Vani	9.5
Bagni	3
Anno di costruzione	1965
Garage/Posto auto	1 x superficie libera, 2 x Garage

Prezzo d'acquisto	675.000 EUR
Casa	Casa bifamiliare
Compenso di mediazione	Käuferprovision beträgt 3,57 % (inkl. MwSt.) des beurkundeten Kaufpreises
Stato dell'immobile	Curato
Tipologia costruttiva	massiccio
Caratteristiche	Giardino / uso comune, Cucina componibile, Balcone

CODICE OGGETTO: 23449008 - 78628 Rottweil

Dati energetici

Tipologia di riscaldamento	centralizzato	Certificazione energetica	Diagnosi energetica
Riscaldamento	Gas	Consumo energetico	198.50 kWh/m²a
CERTIFICAZIONE ENERGETICA VALIDO FINO A	04.06.2033	Classe di efficienza energetica	F
Fonte di alimentazione	Gas	Anno di costruzione secondo il certificato energetico	2000

CODICE OGGETTO: 23449008 - 78628 Rottweil

La proprietà



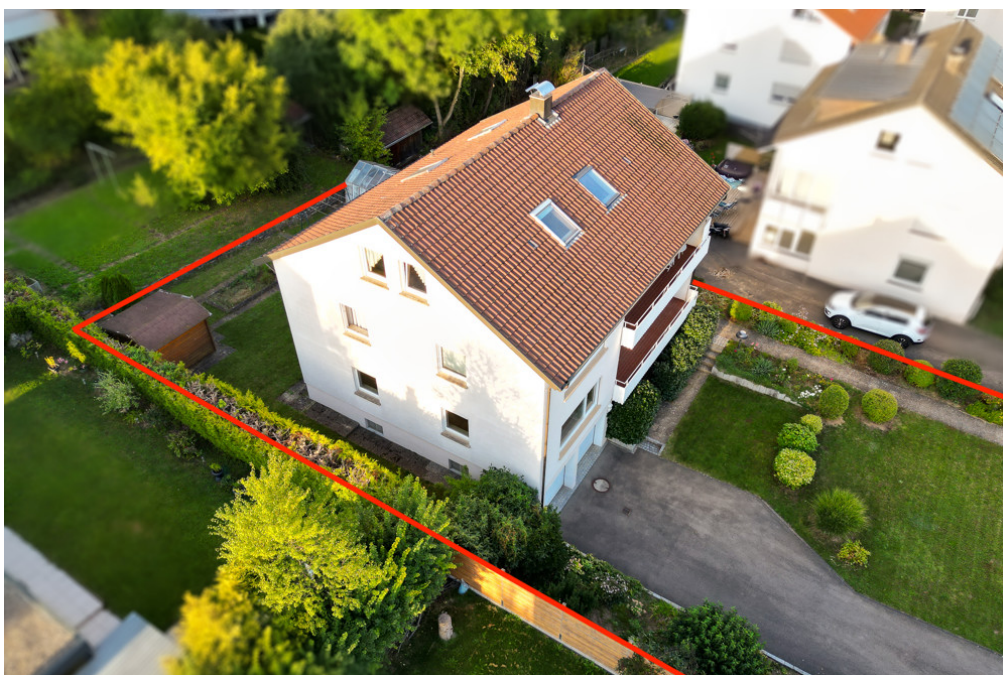
CODICE OGGETTO: 23449008 - 78628 Rottweil

La proprietà



CODICE OGGETTO: 23449008 - 78628 Rottweil

La proprietà



CODICE OGGETTO: 23449008 - 78628 Rottweil

La proprietà



CODICE OGGETTO: 23449008 - 78628 Rottweil

La proprietà



CODICE OGGETTO: 23449008 - 78628 Rottweil

La proprietà



CODICE OGGETTO: 23449008 - 78628 Rottweil

La proprietà



CODICE OGGETTO: 23449008 - 78628 Rottweil

La proprietà



CODICE OGGETTO: 23449008 - 78628 Rottweil

La proprietà



CODICE OGGETTO: 23449008 - 78628 Rottweil

La proprietà



CODICE OGGETTO: 23449008 - 78628 Rottweil

La proprietà



FÜR SIE IN DEN BESTEN LAGEN



IHRE IMMOBILIENSPEZIALISTEN

Eigentümern bieten wir eine kostenfreie und unverbindliche
Marktpreiseinschätzung ihrer Immobilie an.

Kontaktieren Sie uns, wir freuen uns darauf, Sie persönlich und individuell zu beraten.

T.: 07461 - 91 45 740

Shop Rottweil - Tuttlingen | Jägerhofstraße 1 | 78532 Tuttlingen | tuttlingen@von-poll.com

CODICE OGGETTO: 23449008 - 78628 Rottweil

La proprietà



**VP VON POLL
IMMOBILIEN**

**Immobilienbewertung –
exklusiv und
professionell.**

- Was ist Ihre Immobilie wert?
- Wie entwickelt sich der Wert Ihrer Immobilie in Zukunft?
- Wie wirkt sich eine Modernisierung auf den Wert ihrer Immobilie aus?

Ihre persönliche und exklusive Immobilienanalyse erhalten Sie nach nur wenigen Klicks.

www.home.von-poll.com

Marktpreis	4.159€	55.25%
Preis / m²	666.68€	11.1%

CODICE OGGETTO: 23449008 - 78628 Rottweil

Una prima impressione

Dieses freistehende Zweifamilienhaus befindet sich in bevorzugter, ruhiger Wohnlage von Rottweil auf einem sonnigen Grundstück mit netter Nachbarschaft in unmittelbarer Nähe des Schulzentrums. Es besticht durch seine vielfältige Nutzungsmöglichkeit, die gelungene Raumaufteilung und das schöne Grundstück. Erbaut 1965 in Massivbauweise, bietet Ihr neues Domizil mit der 4-Zimmer Wohnung im Erdgeschoss, der 3,5 Zimmer Wohnung im Obergeschoss und dem Dachgeschoss ca. 255 m² Wohnfläche. Das Wohnzimmer mit wertigem Parkettboden und Zugang zum Südbalkon bietet in beiden ca. 100m² großen Wohnungen den zentralen Wohnbereich. Insgesamt stehen Ihnen aktuell 9,5 Zimmer, zwei schöne Einbauküchen mit Elektrogeräten, drei Bäder und zwei Balkone zur Verfügung. Das nachträglich ausgebaute Dachgeschoss bietet auf seinen ca. 55 m² zwei weitere Zimmer mit einem Bad. Im Untergeschoss befinden sich vier Kellerräume, eine Waschküche, Haustechnik und eine Doppelgarage mit elektrischem Torantrieb, was Ihnen viele Annehmlichkeiten im Alltag bietet. Im Garten haben Sie durch ein Gartenhaus und ein Gewächshaus sowie diverse bereits angelegte Beete die Möglichkeit für Garten- und Freizeitaktivitäten und runden dieses Angebot ab. Das immer gut instand gehaltene Haus befindet sich in einem gepflegten Allgemeinzustand. Alles in allem ein attraktives Angebot für die große Familie, die mit mehreren Generationen unter einem Dach zusammenleben möchte oder um Wohnen und Arbeiten miteinander zu verbinden. Ebenso wäre eine Vermietung als Finanzierungshilfe denkbar. Ihrer Phantasie sind also kaum Grenzen gesetzt. Das Haus ist frei und kann nach Absprache sofort übernommen werden. Möchten Sie Ihre eigenen Ideen und Eindrücke zu diesem Haus sammeln? Dann laden wir Sie herzlich zu einer persönlichen Besichtigung ein und stehen Ihnen gerne für weitere Informationen zur Verfügung!

CODICE OGGETTO: 23449008 - 78628 Rottweil

Tutto sulla posizione

Die Große Kreisstadt Rottweil mit ihren mehr als 25.000 Einwohnern ist ein innovatives und kulturelles Mittelzentrum in der Region Schwarzwald-Baar-Heuberg und liegt sehr schön eingebettet zwischen Schwarzwald und Schwäbischer Alb. Rottweil ist Kreisstadt und zugleich größte Stadt des gleichnamigen Landkreises und die älteste Stadt Baden-Württembergs. Das Stadtbild prägt eine Vielzahl von Kirchen, Türmen, Brunnen und beeindruckenden erkergeschmückten Bürgerhäusern. Kunst und Kultur bieten ein breitgefächertes Angebot. Der obere Neckar ist mit seiner Lage ausgezeichneter Ausgangspunkt für Wanderungen und Fahrradtouren. Darüber hinaus eignen sich der Neckartalweg, die Deutsche Uhrenstraße oder die Römerstraße Neckar-Alb-Aare optimal für Ausflüge. Highlights in Rottweil sind die Fasnet und die höchste Besucherplattform Deutschlands. Über 30 Bildungseinrichtungen machen Rottweil zu einem ausgezeichneten Bildungsstandort. Durch seine verkehrsgünstige Lage nahe der Autobahn A81 und die direkte Anbindung an das Schienennetz bietet Rottweil die idealen Voraussetzungen für eine Vielzahl von Unternehmen. Neben der hervorragenden Verkehrsanbindung stehen zahlreiche Industrie- und Gewerbeflächen mit guten Entwicklungsmöglichkeiten zur Verfügung. Ob Industrie, Gewerbe, Handel oder Handwerk - der Standort Rottweil bietet attraktive Möglichkeiten in einer malerischen Umgebung. Weitere Informationen über Rottweil finden Sie im Internet unter: www.rottwel.de

CODICE OGGETTO: 23449008 - 78628 Rottweil

Ulteriori informazioni

Es liegt ein Energiebedarfsausweis vor. Dieser ist gültig bis 4.6.2033. Endenergiebedarf beträgt 198.50 kwh/(m²*a). Wesentlicher Energieträger der Heizung ist Gas. Das Baujahr des Objekts lt. Energieausweis ist 2000. Die Energieeffizienzklasse ist F.

GELDWÄSCHE: Als Immobilienmaklerunternehmen ist die von Poll Immobilien GmbH nach § 2 Abs. 1 Nr. 14 und § 11 Abs. 1, 2 Geldwäschegesetz (GwG) dazu verpflichtet, bei der Begründung einer Geschäftsbeziehung die Identität des Vertragspartners festzustellen und zu überprüfen, bzw. sobald ein ernsthaftes Interesse an der Durchführung des Immobilienkaufvertrages besteht. Hierzu ist es erforderlich, dass wir nach § 11 Abs. 4 GwG die relevanten Daten Ihres Personalausweises festhalten (wenn Sie als natürliche Person handeln) – beispielsweise mittels einer Kopie. Bei einer juristischen Person benötigen wir eine Kopie des Handelsregisterauszugs, aus welchem der wirtschaftlich Berechtigte hervorgeht. Das Geldwäschegesetz sieht vor, dass der Makler die Kopien bzw. Unterlagen fünf Jahre aufbewahren muss. Als unser Vertragspartner haben Sie auch eine Mitwirkungspflicht nach § 11 Abs. 6 GwG.

HAFTUNG: Wir weisen darauf hin, dass die von uns weitergegebenen Objektinformationen, Unterlagen, Pläne etc. vom Verkäufer bzw. Vermieter stammen. Eine Haftung für die Richtigkeit oder Vollständigkeit der Angaben übernehmen wir daher nicht. Es obliegt daher unseren Kunden, die darin enthaltenen Objektinformationen und Angaben auf ihre Richtigkeit hin zu überprüfen. Alle Immobilienangebote sind freibleibend und vorbehaltlich Irrtümer, Zwischenverkauf- und Vermietung oder sonstiger Zwischenverwertung. **UNSER SERVICE FÜR SIE ALS EIGENTÜMER:** Planen Sie den Verkauf oder die Vermietung Ihrer Immobilie, so ist es für Sie wichtig, deren Marktwert zu kennen. Lassen Sie kostenfrei und unverbindlich den aktuellen Wert Ihrer Immobilie professionell durch einen unserer Immobilienspezialisten einschätzen. Unser bundesweites und internationales Netzwerk ermöglicht es uns, Verkäufer bzw. Vermieter und Interessenten bestmöglich zusammenzuführen.

CODICE OGGETTO: 23449008 - 78628 Rottweil

Partner di contatto

Per ulteriori informazioni, si prega di contattare la persona di riferimento:

Oliver Rebholz

Jägerhofstraße 1 Rottweil-Tuttlingen
E-Mail: tuttlingen@von-poll.com

To Disclaimer of von Poll Immobilien GmbH

www.von-poll.com