

Weinfelden

Eindrucksvolle 6.5 Zimmer Villa mit grosser Dachterrasse West-Seite

CODICE OGGETTO: CH22447039



www.von-poll.ch

SUPERFICIE NETTA: ca. 302 m² • VANI: 6.5 • SUPERFICIE DEL TERRENO: 1.438 m²

CODICE OGGETTO: CH22447039 - 8570 Weinfelden

- A colpo d'occhio
- La proprietà
- Planimetrie
- Una prima impressione
- Dettagli dei servizi
- Tutto sulla posizione
- Partner di contatto

CODICE OGGETTO: CH22447039 - 8570 Weinfelden

A colpo d'occhio

CODICE OGGETTO	CH22447039
Superficie netta	ca. 302 m ²
Vani	6.5
Camere da letto	4
Bagni	4
Anno di costruzione	2015
Garage/Posto auto	1 x superficie libera, 4 x Parcheggio interrato

Prezzo d'acquisto	Su richiesta
Casa	Villa
Stato dell'immobile	Come nuovo
Tipologia costruttiva	massiccio
Caratteristiche	Terrazza, Bagni di servizio, Cucina componibile

CODICE OGGETTO: CH22447039 - 8570 Weinfelden

La proprietà



CODICE OGGETTO: CH22447039 - 8570 Weinfelden

La proprietà



CODICE OGGETTO: CH22447039 - 8570 Weinfelden

La proprietà



CODICE OGGETTO: CH22447039 - 8570 Weinfelden

La proprietà



CODICE OGGETTO: CH22447039 - 8570 Weinfelden

La proprietà



CODICE OGGETTO: CH22447039 - 8570 Weinfelden

La proprietà



CODICE OGGETTO: CH22447039 - 8570 Weinfelden

La proprietà



CODICE OGGETTO: CH22447039 - 8570 Weinfelden

La proprietà



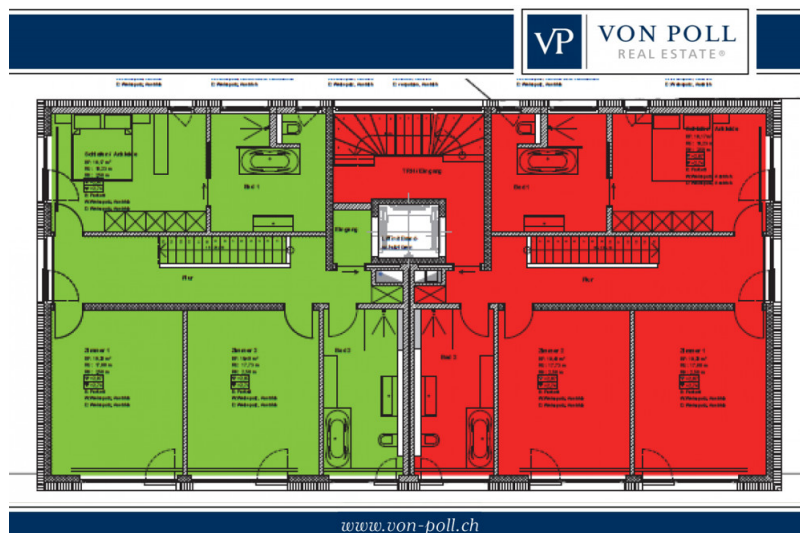
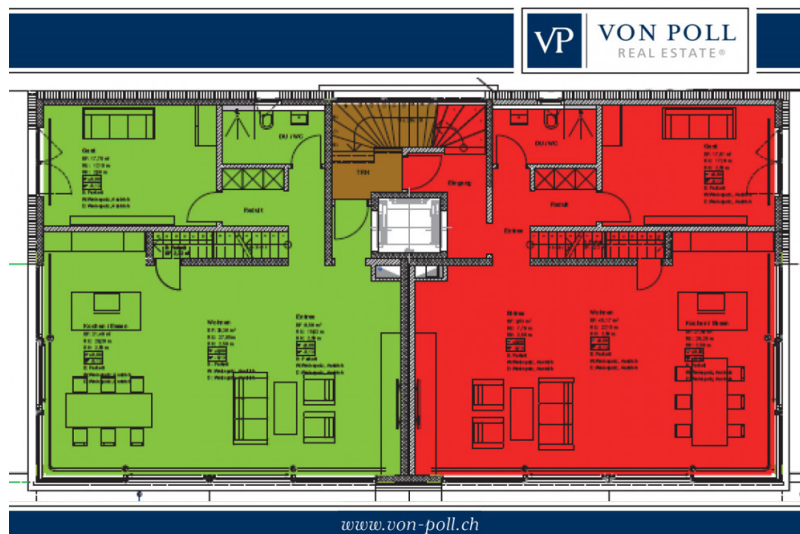
CODICE OGGETTO: CH22447039 - 8570 Weinfelden

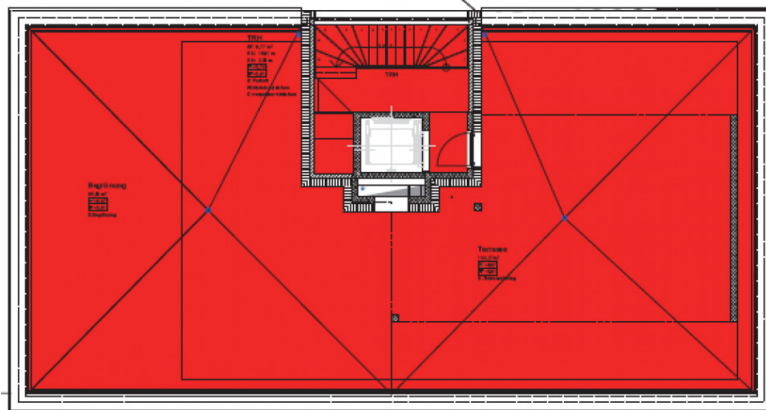
La proprietà



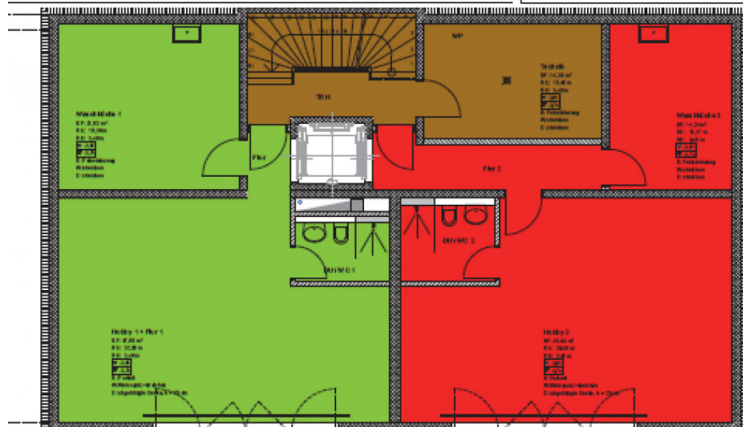
CODICE OGGETTO: CH22447039 - 8570 Weinfelden

Planimetrie





www.von-poll.ch



www.von-poll.ch

Questa pianta non è in scala. I documenti ci sono stati dati dal cliente. Per questo motivo, non possiamo garantire la precisione delle informazioni.

CODICE OGGETTO: CH22447039 - 8570 Weinfelden

Una prima impressione

Die wunderschöne, topmoderne Villa bietet Ihnen viel Platz und eine einzigartige Aussicht über ganz Weinfelden bis in den Alpstein. Der imposante Bau ist in zwei separate Wohneinheiten geteilt und wurde im höchsten Qualitätsstandard erstellt. Die Villa West zeichnet sich durch 6.5 Zimmer aus und verfügt über 4 schöne Badezimmer. Eine grosse Terrasse lädt zum Wohlfühlen ein. Dieser Bau ist wirklich ein Bijou und bietet Ihnen und Ihrer Familie ein einmaliges Wohngefühl wie auch eine atemberaubende Aussicht. Geniessen Sie bei Sonnenuntergang einen Drink mit Ihren Gästen auf der Terrasse und zeigen Sie Ihnen die Schönheit des Thurtals. Die Räume sind grosszügig, modern und sehr hell gestaltet. Die Badezimmer wurden mit hochwertigen, zeitlosen Materialien ausgebaut und sind einladend. Die Küche bietet ihnen durch ihre Formgebung viel Platz und Bewegungsfreiheit. Selbstverständlich wurden auch hier keine Kosten gescheut und top-Qualität eingebaut. Ein kleines Reduit gleich bei der Küche bietet Ihnen Platz für Ihr Vorräte und Putzsachen. Trotz der Nähe zum Nachbarhaus ist Privatsphäre jederzeit garantiert. Sie werden sich sich in der Villa Ost wie in einem freistehenden Haus mit sensationeller Aussicht fühlen.

CODICE OGGETTO: CH22447039 - 8570 Weinfelden

Dettagli dei servizi

Der Personenaufzug führt vom Untergeschoss bis ins Dachgeschoss und ist rollstuhlfähig.

Mit dem Lift gelangen Sie in jede gewünschte Etage im Haus.

In der Villa selbst gelangen Sie über eine wunderschöne Eichenholztreppe in die obere Etage.

Die äusserst eindrucksvoll gestaltete Dachterrasse verfügt über eine geschickt geplante Teil-Bedachung. Die Anschlüsse für Aussenküche, Aussendusche sowie Jacuzzi sind bereits vorhanden.

Im UG finden Sie einen grossen, tollen Fitnessraum vor, der auch als Hobbyraum oder Gästezimmer genutzt werden könnte.

Die grosszügige Tiefgarage verfügt über 7 Stellplätze, das Haus West hat 4 Stellplätze, ebenfalls ist ein grosser Aussenparkplatz vorhanden.

CODICE OGGETTO: CH22447039 - 8570 Weinfelden

Tutto sulla posizione

Auf der Sonnenseite von Weinfelden, leicht erhöht auf einem Hügel, befindet sich die im Jahr 2015 errichtete luxuriöse Villa. Die am schnellsten mit dem Auto von Weinfelden aus erreichbaren Zentren sind Kreuzlingen/Konstanz (16 min), Frauenfeld (18 min) und Wil SG (18 min). Die Stadt St. Gallen können Sie ebenfalls bequem erreichen. Dank dem naheliegenden Autobahnzubringer Bonau sowie der S-Bahn, die bis und ab Weinfelden verkehrt, sind Sie vor allem auch rasch in Zürich. Weinfelden ist Knotenpunkt der SBB-Linie Zürich-Romanshorn, so sind die Städte Frauenfeld, Kreuzlingen und Romanhorn in wenigen Minuten mit dem öffentlichen Verkehr erreichbar.

CODICE OGGETTO: CH22447039 - 8570 Weinfelden

Partner di contatto

Per ulteriori informazioni, si prega di contattare la persona di riferimento:

Peter Steinmann

Rathausstrasse 5 Thurgau | Winterthur
E-Mail: thurgau@von-poll.com

To Disclaimer of von Poll Immobilien GmbH

www.von-poll.com