

Istighofen

Ruhig und sonnenverwöhnt: Modernes Einfamilienhaus in Istighofen

CODICE OGGETTO: CH24447073



www.von-poll.com

SUPERFICIE NETTA: ca. 180 m² • VANI: 6.5 • SUPERFICIE DEL TERRENO: 519 m²

CODICE OGGETTO: CH24447073 - 8575 Istighofen

- A colpo d'occhio
- La proprietà
- Planimetrie
- Una prima impressione
- Dettagli dei servizi
- Tutto sulla posizione
- Partner di contatto

CODICE OGGETTO: CH24447073 - 8575 Istighofen

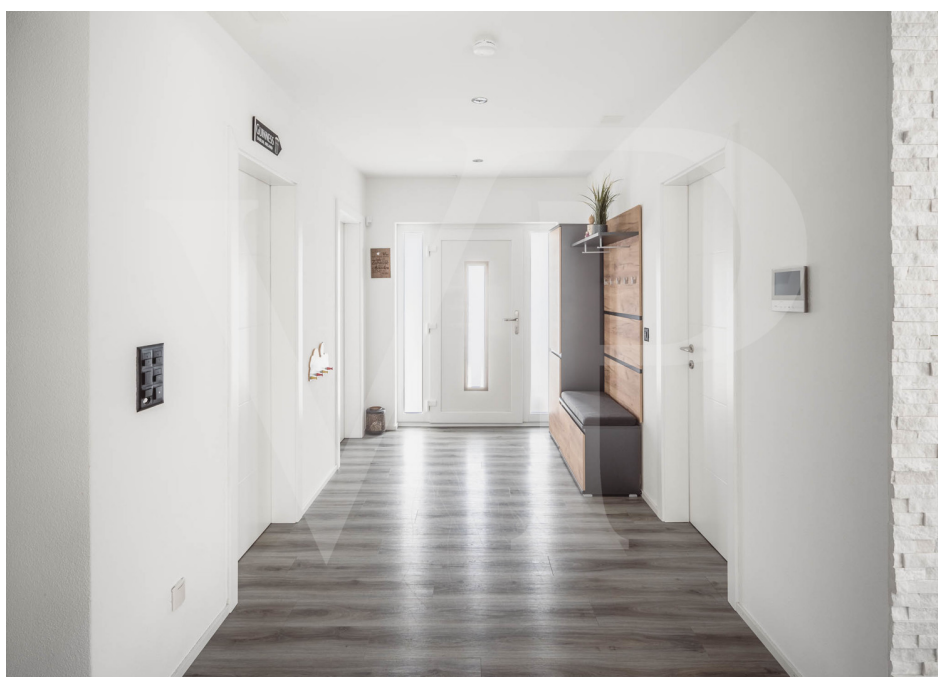
A colpo d'occhio

CODICE OGGETTO	CH24447073
Superficie netta	ca. 180 m ²
Vani	6.5
Camere da letto	5
Bagni	2
Anno di costruzione	2017
Garage/Posto auto	2 x superficie libera

Prezzo d'acquisto	Su richiesta
Casa	Casa unifamiliare
Stato dell'immobile	Come nuovo
Tipologia costruttiva	prefabbricato

CODICE OGGETTO: CH24447073 - 8575 Istighofen

La proprietà



CODICE OGGETTO: CH24447073 - 8575 Istighofen

La proprietà



CODICE OGGETTO: CH24447073 - 8575 Istighofen

La proprietà



CODICE OGGETTO: CH24447073 - 8575 Istighofen

La proprietà



CODICE OGGETTO: CH24447073 - 8575 Istighofen

La proprietà



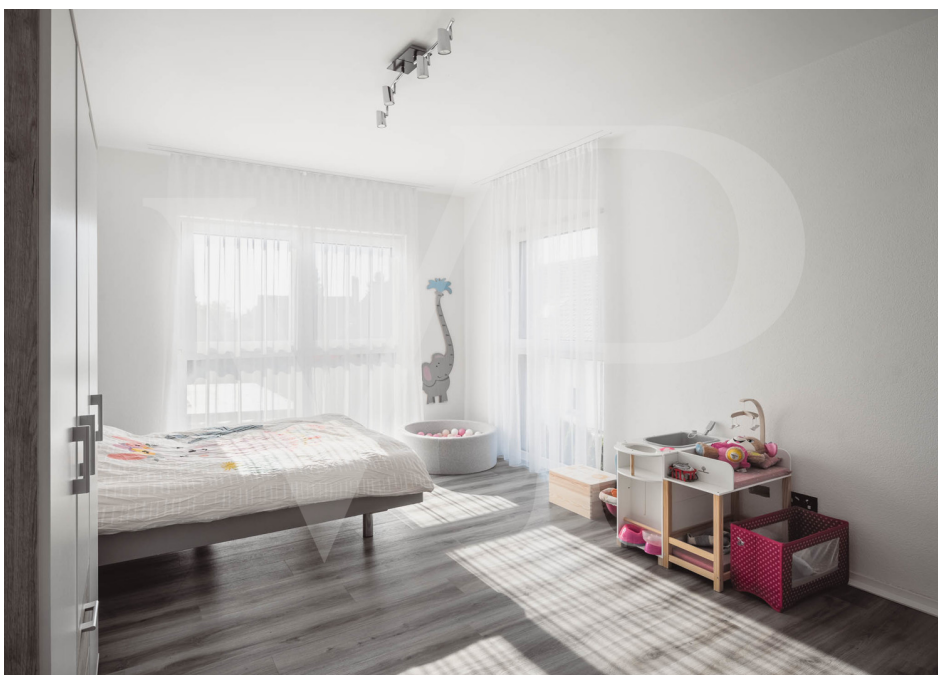
CODICE OGGETTO: CH24447073 - 8575 Istighofen

La proprietà



CODICE OGGETTO: CH24447073 - 8575 Istighofen

La proprietà



CODICE OGGETTO: CH24447073 - 8575 Istighofen

La proprietà



CODICE OGGETTO: CH24447073 - 8575 Istighofen

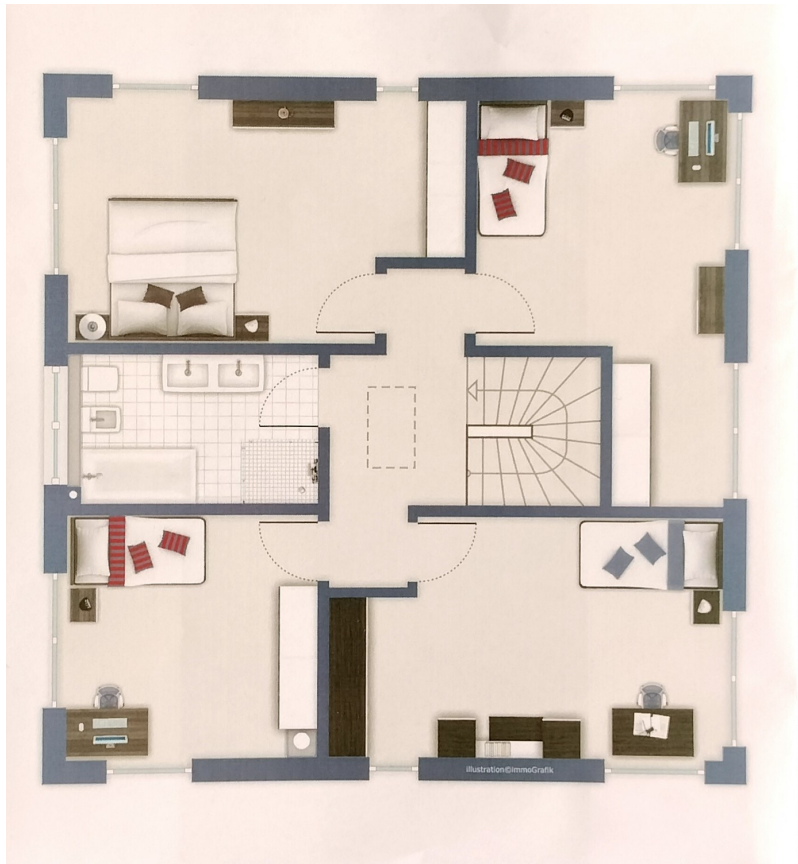
La proprietà



CODICE OGGETTO: CH24447073 - 8575 Istighofen

Planimetrie





Questa pianta non è in scala. I documenti ci sono stati dati dal cliente. Per questo motivo, non possiamo garantire la precisione delle informazioni.

CODICE OGGETTO: CH24447073 - 8575 Istighofen

Una prima impressione

Von Poll Real Estate Thurgau darf Ihnen ein modernes und grosszügiges Einfamilienhaus in ruhiger Lage vorstellen. Das Haus besticht durch ein grosszügiges Wohngefühl und viel Komfort durch modernste Technik. Die Zimmer sind alle hell und überdurchschnittlich gross gestaltet. Die Badezimmer sind farblich klassisch - modern in Grau/Schwarz/Weiss gehalten. Im EG gibt es ein hübsches Gästebad mit WC und Dusche. Die tolle Küche wurde ausgestattet mit einem amerikanischen Kühlschrank/Foodcenter, einer eingebauten Kaffeemaschine und einem Bora-Dampfabzugsystem. Dank der grossen Kochinsel können auch mehrere Personen in der Küche werkeln. Die Terrasse bietet viel Privatsphäre durch die Hanglage und wurde nachträglich noch mit einem Glasverdeck versehen so dass es sich auch bei etwas Regen draussen verweilen lässt.

CODICE OGGETTO: CH24447073 - 8575 Istighofen

Dettagli dei servizi

Minergie-Bauweise mit grosszügigen und lichtdurchfluteten Zimmern dank bodentiefen Fenstern

Haustüre:

Fingerprinterkenung

Kamerasystem mit Gegensprechanlage

Technikraum:

Zentrale Staubsaugeranlage

Kontrollierte Lüftung

Küche:

Induktionskochherd BORA

Küchengeräte von Siemens

Eingebaute Kaffeemaschine von Siemens

Foodcenter

grosse Kochinsel

Bäder:

Masterbad mit grossem Waschbecken, Badewanne, Dusche mit Regendusche, Toilette und Bidet

Gästebad mit Waschbecken, Toilette, Dusche mit Regendusche

Kabel-TV-Anschluss

Elektrische Lamellenstoren in allen Zimmern

Fliegengitter in einzelnen Zimmern

Garten:

Grosszügig überdachte Terrasse

Optional Jacuzzi

Gartenhäuschen

CODICE OGGETTO: CH24447073 - 8575 Istighofen

Tutto sulla posizione

Die Bahn verkehrt in Bürglen im Halbstundentakt. Die grösseren Städte wie St. Gallen, Frauenfeld, Winterthur, Konstanz oder Zürich sind so bequem zu erreichen. Da das nahe Bürglen an der Hauptverkehrsstrasse Kreuzlingen-Wil und Frauenfeld-Romanshorn liegt, erreichen Sie sämtliche grössere Städte zügig.

CODICE OGGETTO: CH24447073 - 8575 Istighofen

Partner di contatto

Per ulteriori informazioni, si prega di contattare la persona di riferimento:

Peter Steinmann

Rathausstrasse 5 Thurgau | Winterthur
E-Mail: thurgau@von-poll.com

To Disclaimer of von Poll Immobilien GmbH

www.von-poll.com