

Turbenthal

Mitten im Leben! Mehrfamilienhaus in Turbenthal

CODICE OGGETTO: CH23447061



VANI: 10 • SUPERFICIE DEL TERRENO: 832 m²

CODICE OGGETTO: CH23447061 - 8488 Turbenthal

- A colpo d'occhio
- La proprietà
- Una prima impressione
- Tutto sulla posizione
- Partner di contatto

CODICE OGGETTO: CH23447061 - 8488 Turbenthal

A colpo d'occhio

CODICE OGGETTO	CH23447061
DISPONIBILE DAL	Previo accordo
Vani	10
Camere da letto	8
Bagni	6
Anno di costruzione	1870
Garage/Posto auto	7 x superficie libera

Casa	Casa plurifamiliare
Superficie lorda	ca. 0 m ²

CODICE OGGETTO: CH23447061 - 8488 Turbenthal

La proprietà

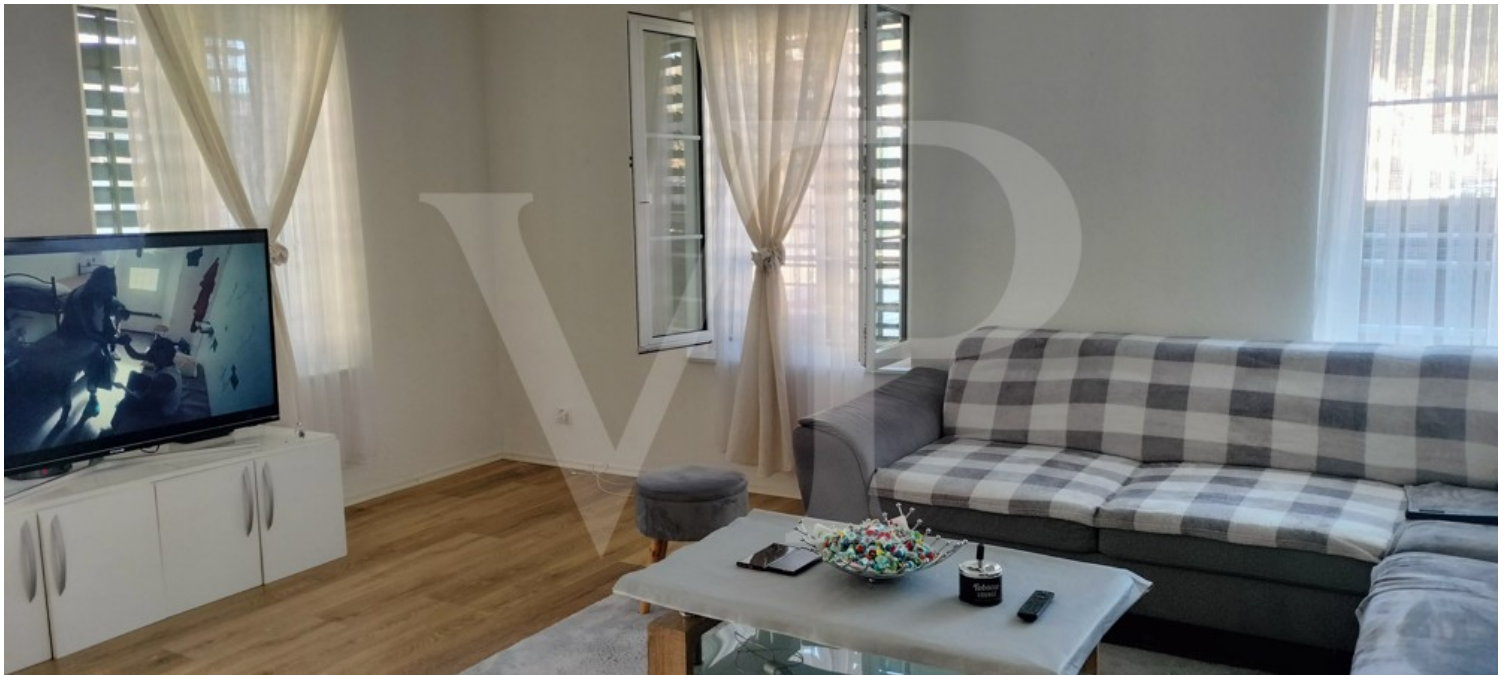


www.von-poll.ch



CODICE OGGETTO: CH23447061 - 8488 Turbenthal

La proprietà



CODICE OGGETTO: CH23447061 - 8488 Turbenthal

La proprietà



CODICE OGGETTO: CH23447061 - 8488 Turbenthal

La proprietà



CODICE OGGETTO: CH23447061 - 8488 Turbenthal

La proprietà



CODICE OGGETTO: CH23447061 - 8488 Turbenthal

Una prima impressione

Gerne stellen wir Ihnen dieses Mehrfamilienhaus aus dem 1870 Jahr vor, welches mitten im Zentrum des schönen Dorfs Turbenthal steht. Ein grosser Vorplatz bietet Platz für 7 Autos, hinter dem Gebäude besteht die Möglichkeit, dass die Mieter sich dort einen Aufenthaltsplatz einrichten. Die schmucke Holz- Eingangstüre aus dem Jahr 1870 wurde stilvoll restauriert, das Treppenhaus selbst ist hell und einladend gestaltet. Insgesamt bietet das Haus 4 Wohnungen, wovon sich im Hochparterre zwei 2.5 Zimmer-Wohnungen mit ca. 47qm, im 1.OG eine 4.5 Zimmer-Wohnung mit ca. 96qm und im 2.OG eine Mansardenwohnung mit ca.100qm Wohnfläche befinden. Sämtliche Wohnungen sind renoviert und wurden mit Laminatböden und Fliesen ausgestattet, ebenso wurden zeitlose und moderne Küchen und Bäder eingebaut. Die Wohnungen sind alle vermietet.

CODICE OGGETTO: CH23447061 - 8488 Turbenthal

Tutto sulla posizione

Turbenthal ist für den Strassenverkehr ein Verkehrsknotenpunkt Richtung St. Gallen, Rapperswil SG, Winterthur, Frauenfeld und Uster. Die Tösstalbahn verbindet das Dorf seit 1875 mit der Stadt Winterthur und verkehrt heute als Teil des Zürcher Verkehrsverbundes regelmässig als S 26 Winterthur – Bauma – Rüti ZH und S 11 Aarau – Lenzburg – Dietikon – Zürich HB – Stettbach – Winterthur – Seuzach/Sennhof-Kyburg (– Wila) . Ab Turbenthal, Bahnhof verkehren folgende Postautolinien: 805 Turbenthal – Hutzikon – Girenbad 806 Turbenthal – Bichelsee – Ithaslen – Dussnang 807 Turbenthal – Wila – Schmidrüti – Sitzberg 825 Turbenthal – Wildberg – Ehrikon – Madetswil – Russikon – Pfäffikon ZH Turbenthal ist für den Strassenverkehr ein Verkehrsknotenpunkt Richtung St. Gallen, Rapperswil SG, Winterthur, Frauenfeld und Uster. Der nächste bediente Bahnhof befindet sich in Winterthur Seen.

CODICE OGGETTO: CH23447061 - 8488 Turbenthal

Partner di contatto

Per ulteriori informazioni, si prega di contattare la persona di riferimento:

Peter Steinmann

Rathausstrasse 5 Thurgau | Winterthur
E-Mail: thurgau@von-poll.com

To Disclaimer of von Poll Immobilien GmbH

www.von-poll.com