

Berlin – Mariendorf

## 2-Zimmer Wohnung im Herzen von Mariendorf

**CODICE OGGETTO: 25115008**



[www.von-poll.com](http://www.von-poll.com)

**PREZZO D'ACQUISTO: 199.000 EUR • SUPERFICIE NETTA: ca. 59 m<sup>2</sup> • VANI: 2**

CODICE OGGETTO: 25115008 - 12105 Berlin – Mariendorf

- A colpo d'occhio
- La proprietà
- Dati energetici
- Planimetrie
- Una prima impressione
- Tutto sulla posizione
- Ulteriori informazioni
- Partner di contatto

CODICE OGGETTO: 25115008 - 12105 Berlin – Mariendorf

## A colpo d'occhio

CODICE OGGETTO	25115008	Prezzo d'acquisto	199.000 EUR
Superficie netta	ca. 59 m <sup>2</sup>	Appartamento	Piano
Piano	4	Compenso di mediazione	Käuferprovision beträgt 3,57 % (inkl. MwSt.) des beurkundeten Kaufpreises
Vani	2	Modernizzazione / Riqualficazione	2025
Camere da letto	1	Stato dell'immobile	Curato
Bagni	1	Tipologia costruttiva	massiccio
Anno di costruzione	1960	Superficie lorda	ca. 6 m <sup>2</sup>
Garage/Posto auto	1 x superficie libera	Caratteristiche	Cucina componibile, Balcone

CODICE OGGETTO: 25115008 - 12105 Berlin – Mariendorf

## Dati energetici

Tipologia di riscaldamento	centralizzato	Certificazione energetica	Attestato di prestazione energetica
Riscaldamento	Olio	Consumo finale di energia	139.50 kWh/m <sup>2</sup> a
CERTIFICAZIONE ENERGETICA VALIDO FINO A	17.05.2028	Classe di efficienza energetica	E
Fonte di alimentazione	Combustibile liquido	Anno di costruzione secondo il certificato energetico	1960

CODICE OGGETTO: 25115008 - 12105 Berlin – Mariendorf

## La proprietà



CODICE OGGETTO: 25115008 - 12105 Berlin – Mariendorf

## La proprietà



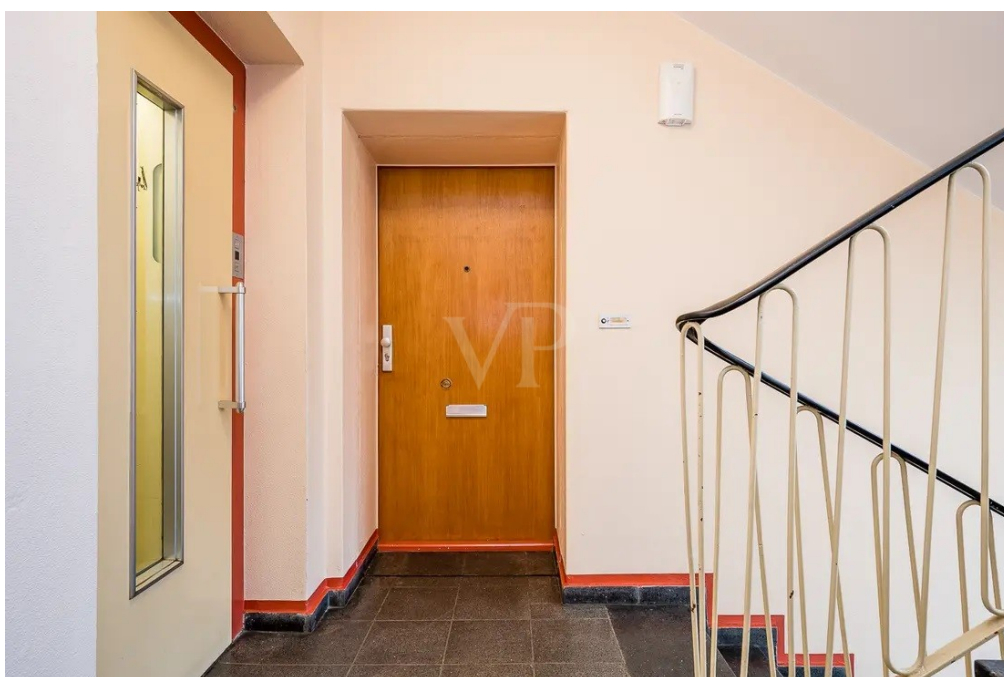
CODICE OGGETTO: 25115008 - 12105 Berlin – Mariendorf

## La proprietà



CODICE OGGETTO: 25115008 - 12105 Berlin – Mariendorf

## La proprietà





CODICE OGGETTO: 25115008 - 12105 Berlin – Mariendorf

## La proprietà



FÜR SIE IN DEN BESTEN LAGEN

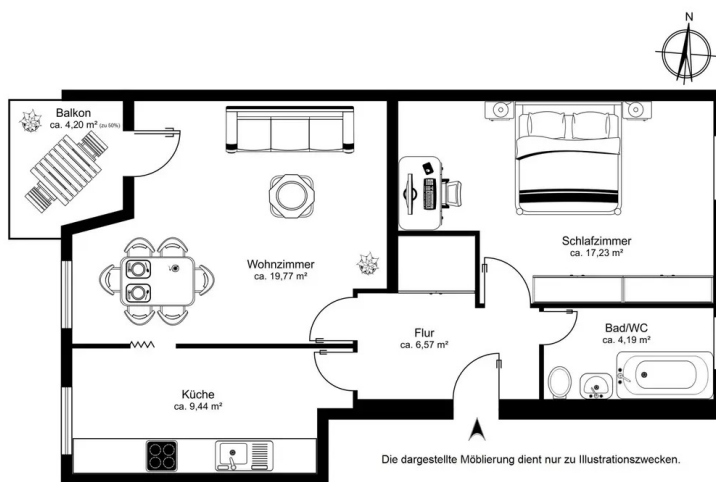
VP VON POLL  
IMMOBILIEN®

Gern informieren wir Sie persönlich über weitere Details zur Immobilie.  
Vereinbaren Sie einen Besichtigungstermin mit uns:  
**0800 – 333 33 09**  
Wir freuen uns, von Ihnen zu hören.

[www.von-poll.com](http://www.von-poll.com)

CODICE OGGETTO: 25115008 - 12105 Berlin – Mariendorf

## Planimetrie



Questa pianta non è in scala. I documenti ci sono stati dati dal cliente. Per questo motivo, non possiamo garantire la precisione delle informazioni.

**CODICE OGGETTO: 25115008 - 12105 Berlin – Mariendorf**

## Una prima impressione

Diese gepflegte Etagenwohnung befindet sich in einem im Jahr 1960 errichteten Mehrfamilienhaus und bietet mit einer Wohnfläche von ca. 59 m<sup>2</sup> eine komfortable Raumaufteilung. Diese Eigentumswohnung eignet sich hervorragend für Singles oder Paare und zeichnet sich durch ihre zweckmäßige Grundrissgestaltung aus. Die Wohnung verfügt über zwei Zimmer, darunter ein geräumiges Schlafzimmer und ein großzügig bemessenes Wohnzimmer, die vielfältige Einrichtungsmöglichkeiten bieten. Das Badezimmer ist optimal ausgestattet und zweckmäßig gestaltet. Die Küche ist separat und bietet ausreichende Platzverhältnisse sowohl für Küchenmöbel als auch für zusätzliche Haushaltsgeräte, die zur Selbstversorgung benötigt werden. Die Wohnung befindet sich in einem gepflegten Zustand und bietet eine einfache, funktionale Ausstattung. Der Bodenbelag sowie die Wandgestaltung ermöglichen eine neutrale Basis, die individuell an persönliche Vorstellungen angepasst werden kann. Für Interessenten, die Wert auf ein gepflegtes Umfeld und eine funktionale Raumaufteilung legen, bietet sich hier eine Gelegenheit für ein neues Zuhause oder eine langfristige Investition in ein überschaubares Immobilienobjekt. Vereinbaren Sie gerne einen Besichtigungstermin, um sich persönlich einen Eindruck von dieser Wohnung zu verschaffen und die Vorzüge dieser Immobilie vor Ort kennenzulernen.

**CODICE OGGETTO: 25115008 - 12105 Berlin – Mariendorf**

## Tutto sulla posizione

Der Ortsteil Mariendorf wird im nördlichen Bereich von Tempelhof und im südlichen von Lichtenrade und Marienfelde begrenzt. Die östliche Begrenzung sind Ausläufer des Britzer Gartens mit seinen Seen und großen Wiesenlandschaften - Natur pur, sowie Gartenkolonien. Im Westen befindet sich das Marienfelder Industriegebiet mit dem Daimlerwerk und weiteren Firmen. Das angebotene Objekt befindet sich im Herzen von Mariendorf in einer kleinen ruhigen Seitenstraße direkt in der Nähe vom U-Bahnhof Alt Mariendorf und befindet sich somit schon in Innenstadtlage. Die Lage kann auch zwischen Teltow-Kanal und Britzer Garten definiert werden. Einkaufsmöglichkeiten (Supermärkte, Restaurants, Friseure etc.) für den täglichen Bedarf sowie die nächste U-Bahn Station (U-Alt-Mariendorf) sind fußläufig in wenigen Minuten erreichbar. Auch zur Stadtautobahn sind es nur ca. 5,5 km. Die ärztliche Versorgung ist durch eine große Anzahl von Praxen und Apotheken gewährleistet. Ebenso Kindereinrichtungen, wie Schulen und Kita`s sind flächendeckend innerhalb des Wohngebietes vorhanden.

**CODICE OGGETTO: 25115008 - 12105 Berlin – Mariendorf**

## Ulteriori informazioni

Es liegt ein Energieverbrauchsausweis vor. Dieser ist gültig bis 17.5.2028. Endenergieverbrauch beträgt 139.50 kwh/(m<sup>2</sup>\*a). Wesentlicher Energieträger der Heizung ist Öl. Das Baujahr des Objekts lt. Energieausweis ist 1960. Die Energieeffizienzklasse ist E. GELDWÄSCHE: Als Immobilienmaklerunternehmen ist die von Poll Immobilien GmbH nach § 2 Abs. 1 Nr. 14 und § 11 Abs. 1, 2 Geldwäschegesetz (GwG) dazu verpflichtet, bei der Begründung einer Geschäftsbeziehung die Identität des Vertragspartners festzustellen und zu überprüfen, bzw. sobald ein ernsthaftes Interesse an der Durchführung des Immobilienkaufvertrages besteht. Hierzu ist es erforderlich, dass wir nach § 11 Abs. 4 GwG die relevanten Daten Ihres Personalausweises festhalten (wenn Sie als natürliche Person handeln) – beispielsweise mittels einer Kopie. Bei einer juristischen Person benötigen wir eine Kopie des Handelsregisterauszugs, aus welchem der wirtschaftlich Berechtigte hervorgeht. Das Geldwäschegesetz sieht vor, dass der Makler die Kopien bzw. Unterlagen fünf Jahre aufbewahren muss. Als unser Vertragspartner haben Sie auch eine Mitwirkungspflicht nach § 11 Abs. 6 GwG. HAFTUNG: Wir weisen darauf hin, dass die von uns weitergegebenen Objektinformationen, Unterlagen, Pläne etc. vom Verkäufer bzw. Vermieter stammen. Eine Haftung für die Richtigkeit oder Vollständigkeit der Angaben übernehmen wir daher nicht. Es obliegt daher unseren Kunden, die darin enthaltenen Objektinformationen und Angaben auf ihre Richtigkeit hin zu überprüfen. Alle Immobilienangebote sind freibleibend und vorbehaltlich Irrtümer, Zwischenverkauf- und Vermietung oder sonstiger Zwischenverwertung. UNSER SERVICE FÜR SIE ALS EIGENTÜMER: Planen Sie den Verkauf oder die Vermietung Ihrer Immobilie, so ist es für Sie wichtig, deren Marktwert zu kennen. Lassen Sie kostenfrei und unverbindlich den aktuellen Wert Ihrer Immobilie professionell durch einen unserer Immobilienspezialisten einschätzen. Unser bundesweites und internationales Netzwerk ermöglicht es uns, Verkäufer bzw. Vermieter und Interessenten bestmöglich zusammenzuführen.

**CODICE OGGETTO: 25115008 - 12105 Berlin – Mariendorf**

## Partner di contatto

Per ulteriori informazioni, si prega di contattare la persona di riferimento:

Detlef Lorenz

---

Lichtenrader Damm 87 Berlino - Tempelhof

**E-Mail:** [tempelhof@von-poll.com](mailto:tempelhof@von-poll.com)

*To Disclaimer of von Poll Immobilien GmbH*

---

[www.von-poll.com](http://www.von-poll.com)