

Frankfurt am Main – Westend

Voll ausgestattete Drei-Zimmer-Wohnung in schöner und zentraler Wohnlage

CODICE OGGETTO: 24001264



www.von-poll.com

SUPERFICIE NETTA: ca. 89 m² • VANI: 3

CODICE OGGETTO: 24001264 - 60325 Frankfurt am Main – Westend

- A colpo d'occhio
- La proprietà
- Dati energetici
- Planimetrie
- Una prima impressione
- Dettagli dei servizi
- Tutto sulla posizione
- Ulteriori informazioni
- Partner di contatto

CODICE OGGETTO: 24001264 - 60325 Frankfurt am Main – Westend

A colpo d'occhio

CODICE	24001264	Prezzo d'affitto	Su richiesta
OGGETTO		Costi aggiuntivi	2.700 EUR
Superficie netta	ca. 89 m ²	Appartamento	Piano
Piano	2	Tipologia costruttiva	massiccio
Vani	3	Caratteristiche	Bagni di servizio, Cucina componibile, Balcone
Camere da letto	2		
Bagni	2		
Anno di costruzione	1955		

CODICE OGGETTO: 24001264 - 60325 Frankfurt am Main – Westend

Dati energetici

Tipologia di riscaldamento	centralizzato	Certificazione energetica	Attestato di prestazione energetica
Riscaldamento	Gas naturale pesante	Consumo finale di energia	152.00 kWh/m ² a
CERTIFICAZIONE ENERGETICA VALIDO FINO A	21.09.2028	Classe di efficienza energetica	E
Fonte di alimentazione	Gas	Anno di costruzione secondo il certificato energetico	1997

CODICE OGGETTO: 24001264 - 60325 Frankfurt am Main – Westend

La proprietà



CODICE OGGETTO: 24001264 - 60325 Frankfurt am Main – Westend

La proprietà



CODICE OGGETTO: 24001264 - 60325 Frankfurt am Main – Westend

La proprietà



CODICE OGGETTO: 24001264 - 60325 Frankfurt am Main – Westend

La proprietà



CODICE OGGETTO: 24001264 - 60325 Frankfurt am Main – Westend

La proprietà



CODICE OGGETTO: 24001264 - 60325 Frankfurt am Main – Westend

La proprietà



CODICE OGGETTO: 24001264 - 60325 Frankfurt am Main – Westend

La proprietà

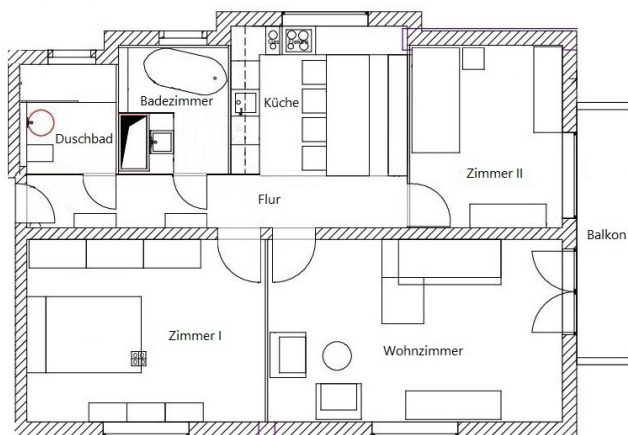


Vertrauen Sie einem
ausgezeichneten Immobilienmakler.

Kontaktieren Sie uns, wir freuen uns darauf, Sie persönlich und individuell zu beraten.

CODICE OGGETTO: 24001264 - 60325 Frankfurt am Main – Westend

Planimetrie



Questa pianta non è in scala. I documenti ci sono stati dati dal cliente. Per questo motivo, non possiamo garantire la precisione delle informazioni.

CODICE OGGETTO: 24001264 - 60325 Frankfurt am Main – Westend

Una prima impressione

Schöne Dreizimmerwohnung, renoviert, komplett ausgestattet und bezugsfertig. Zwei ausgestattete Schlafzimmer, ein großes Wohnzimmer, eine große Wohnküche mit Geräten und großem Esstisch. Die Wohnung befindet sich im 2. Obergeschoss und wird vollmöbliert per sofort übergeben. Im Mietpreis sind alle Nebenkosten, inklusive Heizung, Strom und Telefon/Internetanschluss enthalten. Neben einem eigenen Abstellkeller gibt es noch einen Gemeinschaftsfahrradkeller. Die Wohnung eignet sich für junge Paare, Berufspendler und Wohngemeinschaften. Mindestmietzeit 18 Monate

CODICE OGGETTO: 24001264 - 60325 Frankfurt am Main – Westend

Dettagli dei servizi

- Große Wohnküche voll ausgestattet inklusive Waschmaschine
- Voll möbliert
- Zwei Tageslichtbäder, eines mit Dusche, eines mit Badewanne
- Balkon
- Pauschalmiete inklusive Wasser, Heizung, Strom und Internet

CODICE OGGETTO: 24001264 - 60325 Frankfurt am Main – Westend

Tutto sulla posizione

Eingebettet zwischen Goethe Universität, Messegelände und Botanischem Garten erstreckt sich das an der Alten Oper beginnende Viertel in den Westen von Frankfurt. Es besticht aufgrund seiner zentrumsnahen und verkehrsgünstigen, dennoch aber ruhigen Lage ebenso, wie durch die Eleganz seiner historischen Prachtbauten, die von wohlhabenden Bürgern im 19. und frühen 20. Jahrhundert errichtet wurden. Begrünte Straßen, Plätze und Parks bieten Flaneuren und Sportlern, Familien oder Singles reichlich Raum zum Leben. Der Palmengarten und der weitläufige Grüneburgpark im Westen sowie der Rothschildpark im Osten bilden den grünen Rahmen des noblen Stadtteils, der durchweg über Immobilien in Premiumlagen verfügt. Für Lebendigkeit sorgen kleine, exklusive Läden, die Luxusgüter oder Genusswaren anbieten. Das gastronomische Angebot ist durchweg gehoben bis erlesen. Viele Cafés und Restaurants besitzen Gärten und Terrassen, deren mediterranes Flair für Lunch und Dinner sehr geschätzt wird. Die U-Bahnstation Westend befindet sich in unmittelbarer Nähe. Von der Station fahren die U-Bahnen U6 sowie die U7. Alle Linien fahren in die Innenstadt. Mit dem PKW sind Sie in wenigen Minuten in der City, in etwa 10 Minuten auf der A66, Anschluss Messe und am Hauptbahnhof. Der Flughafen ist circa 15 Minuten entfernt.

CODICE OGGETTO: 24001264 - 60325 Frankfurt am Main – Westend

Ulteriori informazioni

Es liegt ein Energieverbrauchsausweis vor. Dieser ist gültig bis 21.9.2028. Endenergieverbrauch beträgt 152.00 kwh/(m²*a). Wesentlicher Energieträger der Heizung ist Erdgas schwer. Das Baujahr des Objekts lt. Energieausweis ist 1997. Die Energieeffizienzklasse ist E. HAFTUNG: Wir weisen darauf hin, dass die von uns weitergegebenen Objektinformationen, Unterlagen, Pläne etc. vom Verkäufer bzw. Vermieter stammen. Eine Haftung für die Richtigkeit oder Vollständigkeit der Angaben übernehmen wir daher nicht. Es obliegt daher unseren Kunden, die darin enthaltenen Objektinformationen und Angaben auf ihre Richtigkeit hin zu überprüfen. Alle Immobilienangebote sind freibleibend und vorbehaltlich Irrtümer, Zwischenverkauf- und Vermietung oder sonstiger Zwischenverwertung. UNSER SERVICE FÜR SIE ALS EIGENTÜMER: Planen Sie den Verkauf oder die Vermietung Ihrer Immobilie, so ist es für Sie wichtig, deren Marktwert zu kennen. Lassen Sie kostenfrei und unverbindlich den aktuellen Wert Ihrer Immobilie professionell durch einen unserer Immobilienspezialisten einschätzen. Unser bundesweites und internationales Netzwerk ermöglicht es uns, Verkäufer bzw. Vermieter und Interessenten bestmöglich zusammenzuführen.

CODICE OGGETTO: 24001264 - 60325 Frankfurt am Main – Westend

Partner di contatto

Per ulteriori informazioni, si prega di contattare la persona di riferimento:

Doris Jedlicki

Feldbergstraße 35 Francoforte sul Meno - Westend

E-Mail: frankfurt@von-poll.com

To Disclaimer of von Poll Immobilien GmbH

www.von-poll.com