

Frankfurt am Main – Griesheim

Vielseitige Doppelhaushälfte mit Ausbaupotential

CODICE OGGETTO: 24001026



www.von-poll.com

PREZZO D'ACQUISTO: 430.000 EUR • SUPERFICIE NETTA: ca. 71 m² • VANI: 4 • SUPERFICIE DEL TERRENO: 476 m²

CODICE OGGETTO: 24001026 - 65933 Frankfurt am Main – Griesheim

- A colpo d'occhio
- La proprietà
- Dati energetici
- Planimetrie
- Una prima impressione
- Dettagli dei servizi
- Tutto sulla posizione
- Ulteriori informazioni
- Partner di contatto

CODICE OGGETTO: 24001026 - 65933 Frankfurt am Main – Griesheim

A colpo d'occhio

CODICE OGGETTO	24001026
Superficie netta	ca. 71 m ²
Tipologia tetto	a due falde
DISPONIBILE DAL	Previo accordo
Vani	4
Camere da letto	3
Bagni	1
Anno di costruzione	1949

Prezzo d'acquisto	430.000 EUR
Casa	Porzioni di bifamiliari
Compenso di mediazione	Käuferprovision beträgt 3,57 % (inkl. MwSt.) des beurkundeten Kaufpreises
Tipologia costruttiva	massiccio
Superficie lorda	ca. 0 m ²
Caratteristiche	Terrazza, Caminetto, Giardino / uso comune, Cucina componibile, Balcone

CODICE OGGETTO: 24001026 - 65933 Frankfurt am Main – Griesheim

Dati energetici

Tipologia di riscaldamento	a stufa	Certificazione energetica	Diagnosi energetica
Riscaldamento	Gas	Consumo energetico	512.20 kWh/m²a
CERTIFICAZIONE ENERGETICA VALIDO FINO A	25.01.2034	Classe di efficienza energetica	H
Fonte di alimentazione	Gas		

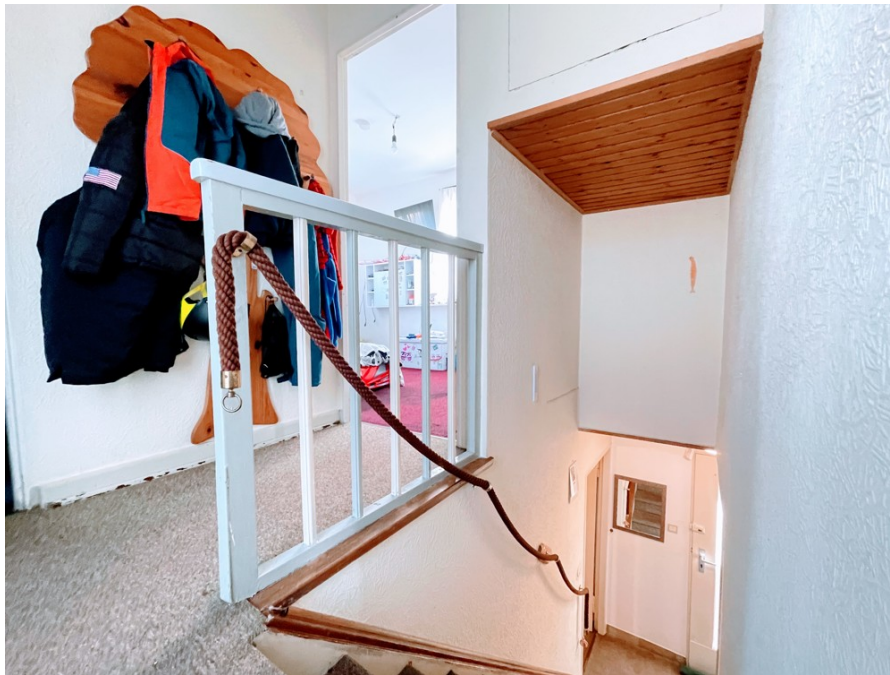
CODICE OGGETTO: 24001026 - 65933 Frankfurt am Main – Griesheim

La proprietà



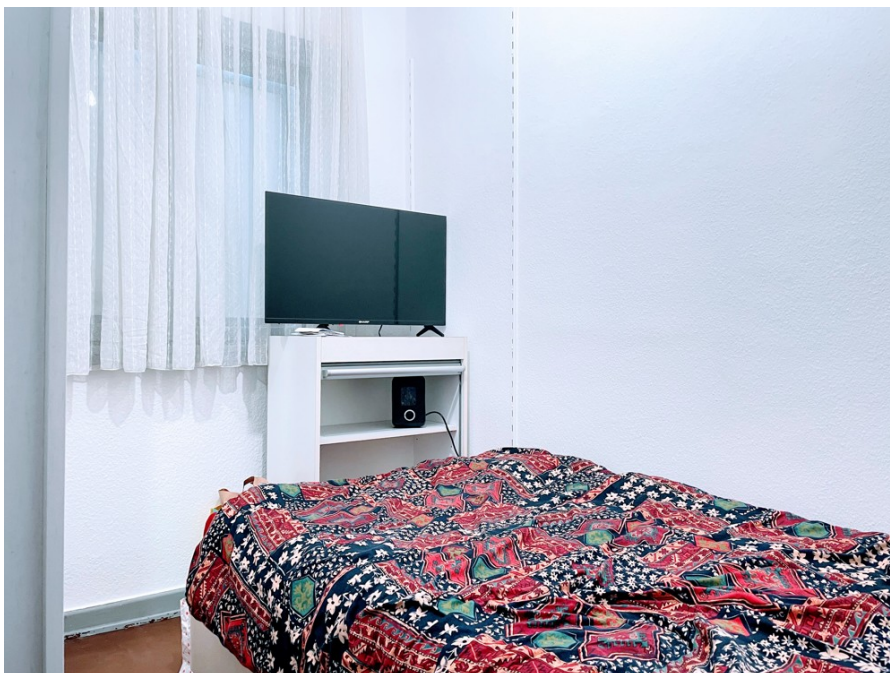
CODICE OGGETTO: 24001026 - 65933 Frankfurt am Main – Griesheim

La proprietà



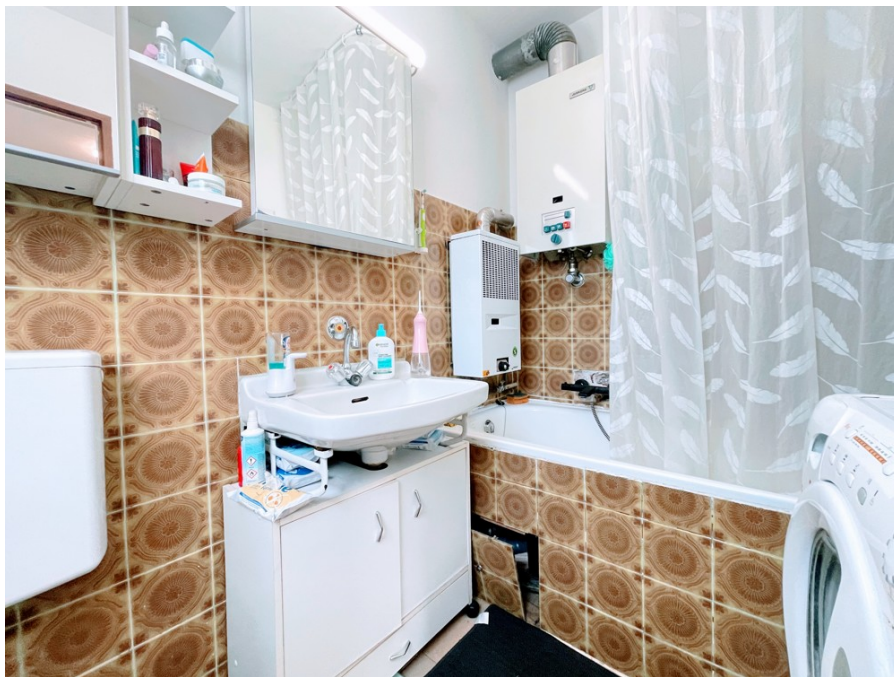
CODICE OGGETTO: 24001026 - 65933 Frankfurt am Main – Griesheim

La proprietà



CODICE OGGETTO: 24001026 - 65933 Frankfurt am Main – Griesheim

La proprietà



CODICE OGGETTO: 24001026 - 65933 Frankfurt am Main – Griesheim

La proprietà



CODICE OGGETTO: 24001026 - 65933 Frankfurt am Main – Griesheim

La proprietà

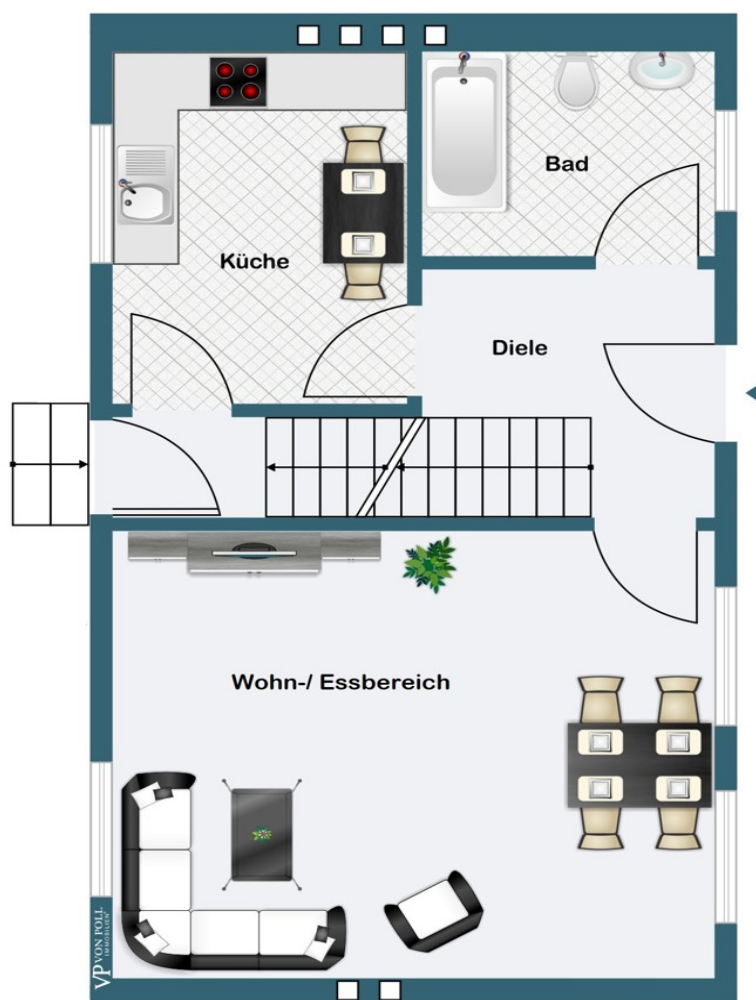


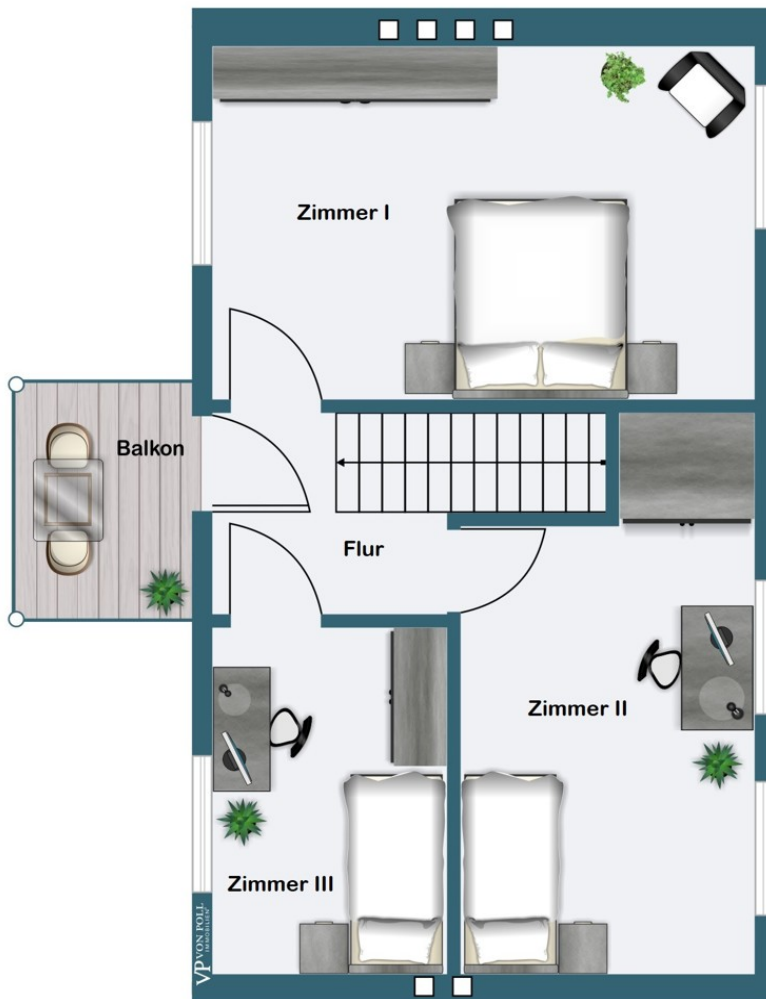
Vertrauen Sie einem
ausgezeichneten Immobilienmakler.

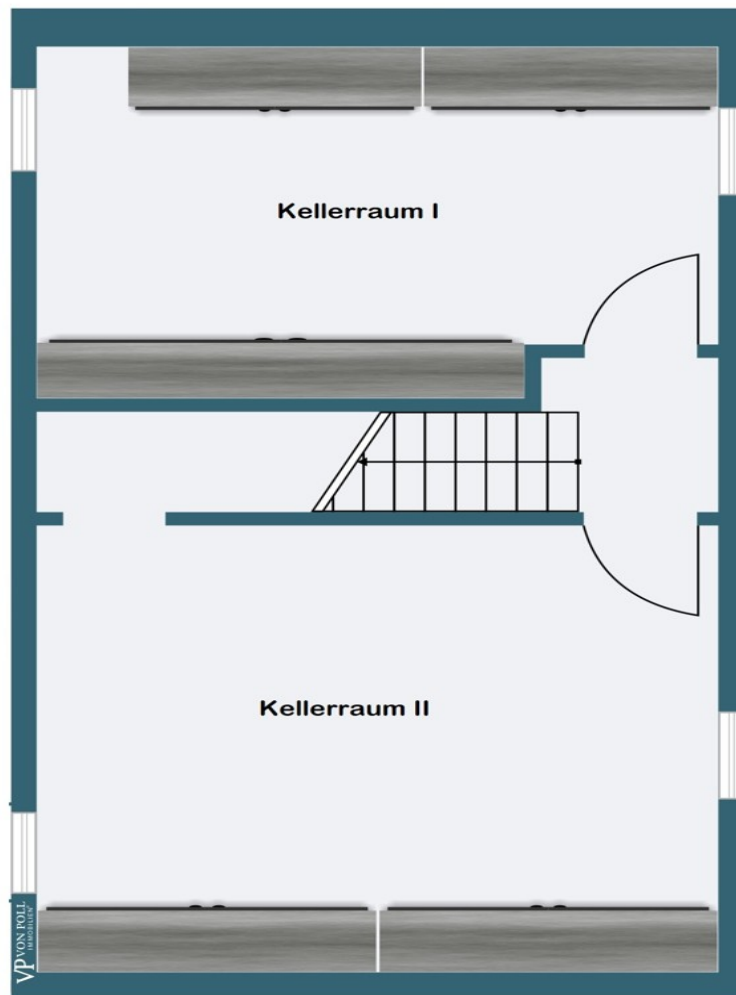
Kontaktieren Sie uns, wir freuen uns darauf, Sie persönlich und individuell zu beraten.

CODICE OGGETTO: 24001026 - 65933 Frankfurt am Main – Griesheim

Planimetrie







Questa pianta non è in scala. I documenti ci sono stati dati dal cliente. Per questo motivo, non possiamo garantire la precisione delle informazioni.

CODICE OGGETTO: 24001026 - 65933 Frankfurt am Main – Griesheim

Una prima impressione

In unmittelbarer Nähe zum Naherholungsgebiet Nied steht eine charmante Doppelhaushälfte zum Verkauf. Das sanierungsbedürftige Haus aus dem Jahr 1949 kann mit Hilfe einer KfW-Förderung kostengünstig in ein modernes und energieeffizientes Zuhause umgewandelt werden. Kleine Familien und Paare können sich in naturnaher Umgebung ein Zuhause ganz nach ihren Vorstellungen schaffen. Die stadtnahe Lage bietet eine gute Anbindung an öffentliche Verkehrsmittel sowie Einkaufsmöglichkeiten und Schulen.

CODICE OGGETTO: 24001026 - 65933 Frankfurt am Main – Griesheim

Dettagli dei servizi

- Holzofen
- Voll unterkellert
- Balkon
- Terrasse
- Garten

CODICE OGGETTO: 24001026 - 65933 Frankfurt am Main – Griesheim

Tutto sulla posizione

Griesheim befindet sich nördlich des Mains. Im Süden befindet sich das Ortszentrum mit einem umfangreichen Angebot an Einkaufsmöglichkeiten, Arztpraxen und Gastronomie. Griesheim-Mitte, gelegen zwischen Bahnlinie und Mainzer Landstraße, ist geprägt durch den Siedlungsbau der 1960er und 1970er Jahre. Griesheim-Nord entstand zu großen Teilen in den frühen 1950er Jahren durch den Bau von Wohnungen. Griesheim nennt den einzigen Yachthafen direkt am Main sein Eigen. Durch den Bahnhof Frankfurt-Griesheim ist Griesheim gut mit der Frankfurter Innenstadt (Linien S1 und S2 der S-Bahn Rhein-Main) sowie dem westlichen Umland und Wiesbaden verbunden. Die Bahnlinie sowie die Mainzer Landstraße im Norden teilen den Ort in drei Teile: Süd, Mitte und Nord. Außer der S-Bahn verkehren in Griesheim die Buslinien 52 (außer an Sonn- und Feiertagen), 54 und 59 sowie im nördlichen Teil die Straßenbahnlinien 11 und 21 (nur Hauptverkehrszeit).

CODICE OGGETTO: 24001026 - 65933 Frankfurt am Main – Griesheim

Ulteriori informazioni

Es liegt ein Energiebedarfsausweis vor. Dieser ist gültig bis 25.1.2034. Endenergiebedarf beträgt 512.20 kWh/(m²*a). Wesentlicher Energieträger der Heizung ist Gas. Das Baujahr des Objekts lt. Energieausweis ist 1949. Die Energieeffizienzklasse ist H.

GELDWÄSCHE: Als Immobilienmaklerunternehmen ist die von Poll Immobilien GmbH nach § 2 Abs. 1 Nr. 14 und § 11 Abs. 1, 2 Geldwäschegesetz (GwG) dazu verpflichtet, bei der Begründung einer Geschäftsbeziehung die Identität des Vertragspartners festzustellen und zu überprüfen, bzw. sobald ein ernsthaftes Interesse an der Durchführung des Immobilienkaufvertrages besteht. Hierzu ist es erforderlich, dass wir nach § 11 Abs. 4 GwG die relevanten Daten Ihres Personalausweises festhalten (wenn Sie als natürliche Person handeln) – beispielsweise mittels einer Kopie. Bei einer juristischen Person benötigen wir eine Kopie des Handelsregisterauszugs, aus welchem der wirtschaftlich Berechtigte hervorgeht. Das Geldwäschegesetz sieht vor, dass der Makler die Kopien bzw. Unterlagen fünf Jahre aufbewahren muss. Als unser Vertragspartner haben Sie auch eine Mitwirkungspflicht nach § 11 Abs. 6 GwG.

HAFTUNG: Wir weisen darauf hin, dass die von uns weitergegebenen Objektinformationen, Unterlagen, Pläne etc. vom Verkäufer bzw. Vermieter stammen. Eine Haftung für die Richtigkeit oder Vollständigkeit der Angaben übernehmen wir daher nicht. Es obliegt daher unseren Kunden, die darin enthaltenen Objektinformationen und Angaben auf ihre Richtigkeit hin zu überprüfen. Alle Immobilienangebote sind freibleibend und vorbehaltlich Irrtümer, Zwischenverkauf- und Vermietung oder sonstiger Zwischenverwertung. **UNSER SERVICE FÜR SIE ALS EIGENTÜMER:** Planen Sie den Verkauf oder die Vermietung Ihrer Immobilie, so ist es für Sie wichtig, deren Marktwert zu kennen. Lassen Sie kostenfrei und unverbindlich den aktuellen Wert Ihrer Immobilie professionell durch einen unserer Immobilienspezialisten einschätzen. Unser bundesweites und internationales Netzwerk ermöglicht es uns, Verkäufer bzw. Vermieter und Interessenten bestmöglich zusammenzuführen.

CODICE OGGETTO: 24001026 - 65933 Frankfurt am Main – Griesheim

Partner di contatto

Per ulteriori informazioni, si prega di contattare la persona di riferimento:

Doris Jedlicki

Feldbergstraße 35 Francoforte sul Meno - Westend

E-Mail: frankfurt@von-poll.com

To Disclaimer of von Poll Immobilien GmbH

www.von-poll.com