

Groß Lindow

# Wohnen am Wasser im Schlaubetal - Neuwertiges Einfamilien- oder Ferienhaus

**CODICE OGGETTO: 24421022**



[www.von-poll.com](http://www.von-poll.com)

**PREZZO D'ACQUISTO: 265.000 EUR • SUPERFICIE NETTA: ca. 87 m<sup>2</sup> • VANI: 4 • SUPERFICIE DEL TERRENO: 799 m<sup>2</sup>**

CODICE OGGETTO: 24421022 - 15295 Groß Lindow

- A colpo d'occhio
- La proprietà
- Dati energetici
- Planimetrie
- Una prima impressione
- Dettagli dei servizi
- Tutto sulla posizione
- Ulteriori informazioni
- Partner di contatto

CODICE OGGETTO: 24421022 - 15295 Groß Lindow

## A colpo d'occhio

CODICE OGGETTO	24421022
Superficie netta	ca. 87 m <sup>2</sup>
Vani	4
Bagni	1
Anno di costruzione	1931
Garage/Posto auto	2 x superficie libera, 1 x Garage

Prezzo d'acquisto	265.000 EUR
Casa	Casa unifamiliare
Compenso di mediazione	Käuferprovision beträgt 3,57 % (inkl. MwSt.) des beurkundeten Kaufpreises
Modernizzazione / Riqualficazione	2017
Stato dell'immobile	Come nuovo
Tipologia costruttiva	massiccio
Superficie lorda	ca. 0 m <sup>2</sup>
Caratteristiche	Terrazza, Bagni di servizio, Giardino / uso comune, Cucina componibile

CODICE OGGETTO: 24421022 - 15295 Groß Lindow

## Dati energetici

Tipologia di riscaldamento	a pavimento
Riscaldamento	Gas naturale leggero
CERTIFICAZIONE ENERGETICA VALIDO FINO A	20.08.2034
Fonte di alimentazione	Gas

Certificazione energetica	Attestato di prestazione energetica
Consumo finale di energia	59.20 kWh/m <sup>2</sup> a
Classe di efficienza energetica	B



CODICE OGGETTO: 24421022 - 15295 Groß Lindow

## La proprietà





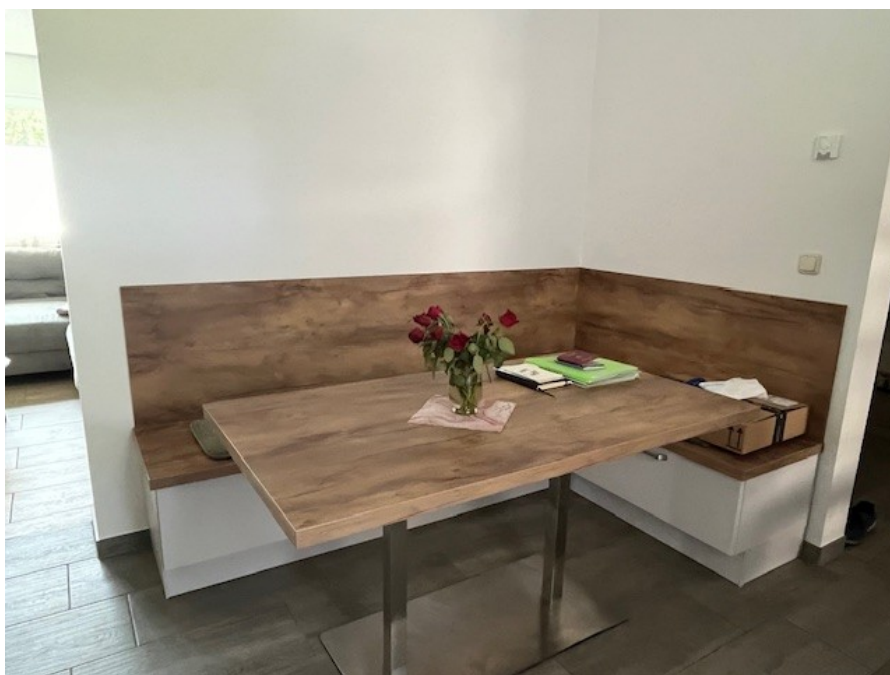
CODICE OGGETTO: 24421022 - 15295 Groß Lindow

## La proprietà



CODICE OGGETTO: 24421022 - 15295 Groß Lindow

## La proprietà



CODICE OGGETTO: 24421022 - 15295 Groß Lindow

## La proprietà





CODICE OGGETTO: 24421022 - 15295 Groß Lindow

## La proprietà



CODICE OGGETTO: 24421022 - 15295 Groß Lindow

## La proprietà





CODICE OGGETTO: 24421022 - 15295 Groß Lindow

## La proprietà





CODICE OGGETTO: 24421022 - 15295 Groß Lindow

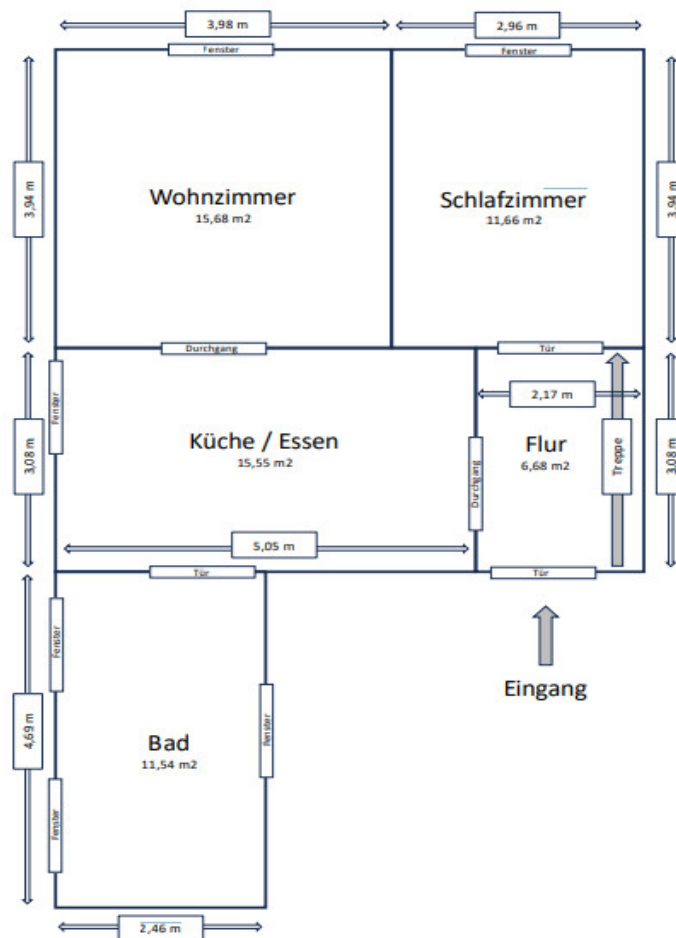
## La proprietà



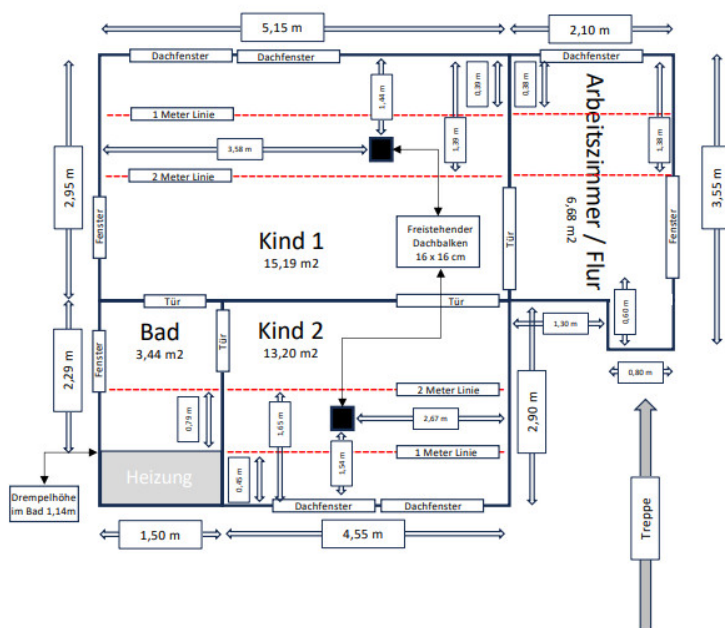
CODICE OGGETTO: 24421022 - 15295 Groß Lindow

# Planimetrie

## Untergeschoss



## Obergeschoss



Questa pianta non è in scala. I documenti ci sono stati dati dal cliente. Per questo motivo, non possiamo garantire la precisione delle informazioni.



**CODICE OGGETTO: 24421022 - 15295 Groß Lindow**

## Una prima impressione

Diese neuwertige Immobilie bietet auf ca. 87 m<sup>2</sup> Wohnfläche einladenden und modernsten Wohnkomfort. Mit einer Grundstücksfläche von ca. 799 m<sup>2</sup>, die rückwärtig zum Friedrich-Wilhelm-Kanal ausgerichtet ist, kann das Haus sowohl zum Dauerwohnen als auch für Ferienzwecke genutzt werden. Naturliebhaber, begeisterte Wassersportler und Fahrradfahrer finden eine Vielzahl von Erholungsmöglichkeiten und Sportangeboten. Die umgebenden Wälder laden zu ausgiebigen Wanderungen ein. Das Wohnhaus aus dem Jahr 1931 wurde 2017/2018 komplett entkernt, der Bestand saniert und modern ausgebaut. Es erwartet Sie eine zeitgemäße Immobilie in Massivbauweise mit Satteldach und hochwertiger Dämmung. Das Haus verfügt über vier Zimmer, zwei davon im geschickt geplanten, sonnigen Obergeschoss. Im Erdgeschoss lädt eine Wohnküche mit gemütlichem Essbereich zu langen Abenden mit der Familie und Gästen ein. Ein großzügiges Bad mit Wanne und Dusche überrascht mit vielen Details in der Ausführung. Mit hochwertigen Einbaumöbeln wurde zusätzlicher Stauraum geschaffen und vorhandene Raumreserven genutzt. Die großzügige Auffahrt bietet bequem Platz für zwei Autos. Das Grundstück verfügt über eine Bewässerungsanlage und einen Brunnen, was die Gartenpflege erheblich erleichtert. Darüber hinaus ist ausreichend Nebengelass in Massivbauweise vorhanden, darunter eine Garage, Abstellflächen und eine Werkstatt. Mit diesen Ausstattungsmerkmalen und der ansprechenden Raumaufteilung ist diese Immobilie eine attraktive Option für Familien oder Paare, die ein Zuhause in wertvoller Landschaft suchen. Bei einer Besichtigung können Sie sich selbst von den vielen Vorzügen dieser Immobilie überzeugen.

**CODICE OGGETTO: 24421022 - 15295 Groß Lindow**

## Dettagli dei servizi

Grundstücksfläche ca. 799 m<sup>2</sup>

Wohnfläche ca. 87 m<sup>2</sup>

### BAUWEISE UND AUSSTATTUNG:

- Baujahr Altbau: ca. 1931
- 2017/2018: Kernsanierung und Neugestaltung
- Massivbauweise mit Satteldach und Wärmedämmverbundsystem
- Kunststoff-Fenster mit Isolierverglasung
- hochwertige Bodenbeläge aus Keramik und Laminat, allergikerfreundlich
- hochwertige Einbaumöbel
- Fußbodenheizung
- Teilunterkellerung

### AUSSENBEREICH

- komplett eingezäunt und Zugang über das Tor  
im hinteren Grundstücksbereich zum Uferbereich des Friedrich-Wilhelm-Kanals
- Anlagestelle mit Ruderboot/Angelboot am Ufer
- zwei Terrassenplätze
- Nebengebäude mit Garage, Werkstatt und weiteren Abstellflächen, teilweise unterkellert
- großzügige Zufahrt mit zwei Außenstellplätzen
- Garage
- Bewässerungsanlage und Brunnen

### HINWEIS:

Die Angaben über Raumflächen im Obergeschoss beziehen sich auf Grundflächen und berücksichtigen nicht die Minderung der Wohnfläche wegen Dachschrägen.

**CODICE OGGETTO: 24421022 - 15295 Groß Lindow**

## Tutto sulla posizione

Der Ortsteil Weißenspring gehört zusammen mit Schlaubehammer, Klixmühle und Hammerfort zur Gemeinde Groß Lindow und liegt in einer der beliebtesten und nachgefragtesten Regionen des Landkreises. Die herrliche Landschaft am Friedrich-Wilhelm-Kanal, der Oder und Spree verbindet, bietet vielfältige Naturerlebnisse, Ruhe und Erholung. Die Anbindung an den öffentlichen Personennahverkehr ist durch die örtliche Bushaltestelle (ca. 340 m) und den nächstgelegenen Bahnhof in Finkenherd (ca. 2,8 km) gegeben. Die nächste BAB-Anschlussstelle befindet sich in ca. 9 km Entfernung. Eine Grundschule und eine Kindertagesstätte sind im Ort vorhanden, Nahversorgungseinrichtungen befinden sich in einem Umkreis von ca. 3 bis 4 km. Insgesamt ist Groß Lindow ein ruhiger und landschaftlich reizvoller Ort, der sich hervorragend zum Wohnen im Grünen eignet.



**CODICE OGGETTO: 24421022 - 15295 Groß Lindow**

## Ulteriori informazioni

Es liegt ein Energieverbrauchsausweis vor. Dieser ist gültig bis 20.8.2034. Endenergieverbrauch beträgt 59.20 kWh/(m<sup>2</sup>\*a). Wesentlicher Energieträger der Heizung ist Erdgas leicht. Das Baujahr des Objekts lt. Energieausweis ist 1931. Die Energieeffizienzklasse ist B. GELDWÄSCHE: Als Immobilienmaklerunternehmen ist die von Poll Immobilien GmbH nach § 2 Abs. 1 Nr. 14 und § 11 Abs. 1, 2 Geldwäschegesetz (GwG) dazu verpflichtet, bei der Begründung einer Geschäftsbeziehung die Identität des Vertragspartners festzustellen und zu überprüfen, bzw. sobald ein ernsthaftes Interesse an der Durchführung des Immobilienkaufvertrages besteht. Hierzu ist es erforderlich, dass wir nach § 11 Abs. 4 GwG die relevanten Daten Ihres Personalausweises festhalten (wenn Sie als natürliche Person handeln) – beispielsweise mittels einer Kopie. Bei einer juristischen Person benötigen wir eine Kopie des Handelsregisterauszugs, aus welchem der wirtschaftlich Berechtigte hervorgeht. Das Geldwäschegesetz sieht vor, dass der Makler die Kopien bzw. Unterlagen fünf Jahre aufbewahren muss. Als unser Vertragspartner haben Sie auch eine Mitwirkungspflicht nach § 11 Abs. 6 GwG. HAFTUNG: Wir weisen darauf hin, dass die von uns weitergegebenen Objektinformationen, Unterlagen, Pläne etc. vom Verkäufer bzw. Vermieter stammen. Eine Haftung für die Richtigkeit oder Vollständigkeit der Angaben übernehmen wir daher nicht. Es obliegt daher unseren Kunden, die darin enthaltenen Objektinformationen und Angaben auf ihre Richtigkeit hin zu überprüfen. Alle Immobilienangebote sind freibleibend und vorbehaltlich Irrtümer, Zwischenverkauf- und Vermietung oder sonstiger Zwischenverwertung. UNSER SERVICE FÜR SIE ALS EIGENTÜMER: Planen Sie den Verkauf oder die Vermietung Ihrer Immobilie, so ist es für Sie wichtig, deren Marktwert zu kennen. Lassen Sie kostenfrei und unverbindlich den aktuellen Wert Ihrer Immobilie professionell durch einen unserer Immobilienspezialisten einschätzen. Unser bundesweites und internationales Netzwerk ermöglicht es uns, Verkäufer bzw. Vermieter und Interessenten bestmöglich zusammenzuführen.

**CODICE OGGETTO: 24421022 - 15295 Groß Lindow**

## Partner di contatto

Per ulteriori informazioni, si prega di contattare la persona di riferimento:

Martina Paasch

---

Ulmenstraße 4 Bad Saarow  
E-Mail: [bad.saarow@von-poll.com](mailto:bad.saarow@von-poll.com)

*To Disclaimer of von Poll Immobilien GmbH*

---

[www.von-poll.com](http://www.von-poll.com)