

Wunstorf / Luthe – Wunstorf

# Gepflegte Doppelhaushälfte in Luthe

**CODICE OGGETTO: 24399063-1**



[www.von-poll.com](http://www.von-poll.com)

PREZZO D'ACQUISTO: 299.000 EUR • SUPERFICIE NETTA: ca. 100 m<sup>2</sup> • VANI: 4 • SUPERFICIE DEL TERRENO: 344 m<sup>2</sup>

CODICE OGGETTO: 24399063-1 - 31515 Wunstorf / Luthe – Wunstorf

- A colpo d'occhio
- La proprietà
- Dati energetici
- Planimetrie
- Una prima impressione
- Dettagli dei servizi
- Tutto sulla posizione
- Ulteriori informazioni
- Partner di contatto

CODICE OGGETTO: 24399063-1 - 31515 Wunstorf / Luthe – Wunstorf

## A colpo d'occhio

CODICE OGGETTO	24399063-1
Superficie netta	ca. 100 m <sup>2</sup>
Tipologia tetto	a due falde
Vani	4
Camere da letto	3
Bagni	1
Anno di costruzione	1980
Garage/Posto auto	1 x Garage, 20000 EUR (Vendita)

Prezzo d'acquisto	299.000 EUR
Casa	Porzioni di bifamiliari
Compenso di mediazione	Käuferprovision beträgt 3,57 % (inkl. MwSt.) des beurkundeten Kaufpreises
Modernizzazione / Riqualficazione	2000
Stato dell'immobile	Curato
Tipologia costruttiva	massiccio
Superficie lorda	ca. 50 m <sup>2</sup>
Caratteristiche	Terrazza, Bagni di servizio, Cucina componibile

CODICE OGGETTO: 24399063-1 - 31515 Wunstorf / Luthe – Wunstorf

## Dati energetici

Tipologia di riscaldamento	centralizzato	Certificazione energetica	Attestato di prestazione energetica
Riscaldamento	Olio	Consumo finale di energia	126.10 kWh/m <sup>2</sup> a
CERTIFICAZIONE ENERGETICA VALIDO FINO A	23.04.2034	Classe di efficienza energetica	D
Fonte di alimentazione	Combustibile liquido	Anno di costruzione secondo il certificato energetico	2000



CODICE OGGETTO: 24399063-1 - 31515 Wunstorf / Luthe – Wunstorf

## La proprietà



CODICE OGGETTO: 24399063-1 - 31515 Wunstorf / Luthe – Wunstorf

## La proprietà





CODICE OGGETTO: 24399063-1 - 31515 Wunstorf / Luthe – Wunstorf

## La proprietà



CODICE OGGETTO: 24399063-1 - 31515 Wunstorf / Luthe – Wunstorf

## La proprietà





CODICE OGGETTO: 24399063-1 - 31515 Wunstorf / Luthe – Wunstorf

## La proprietà



CODICE OGGETTO: 24399063-1 - 31515 Wunstorf / Luthe – Wunstorf

## La proprietà





CODICE OGGETTO: 24399063-1 - 31515 Wunstorf / Luthe – Wunstorf

## La proprietà





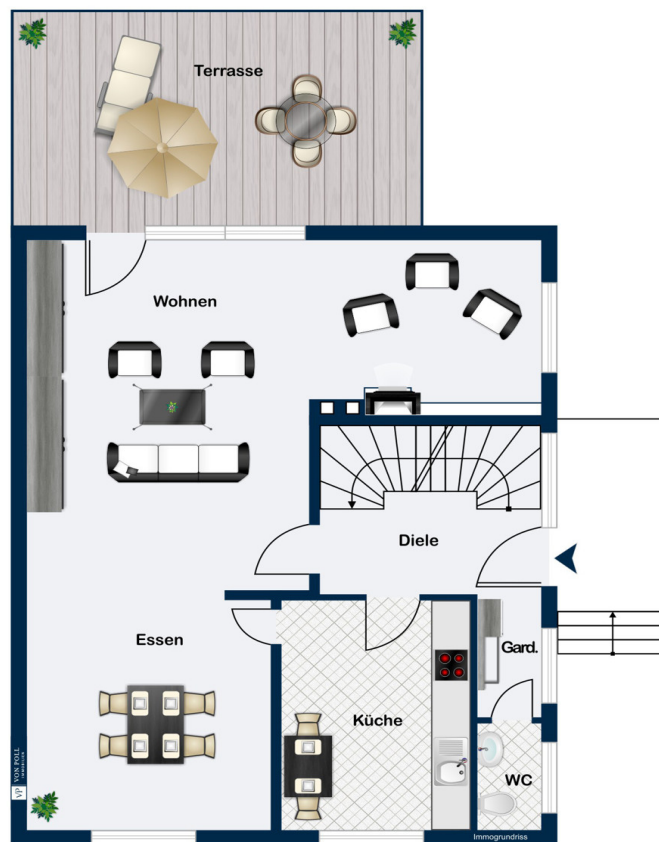
CODICE OGGETTO: 24399063-1 - 31515 Wunstorf / Luthe – Wunstorf

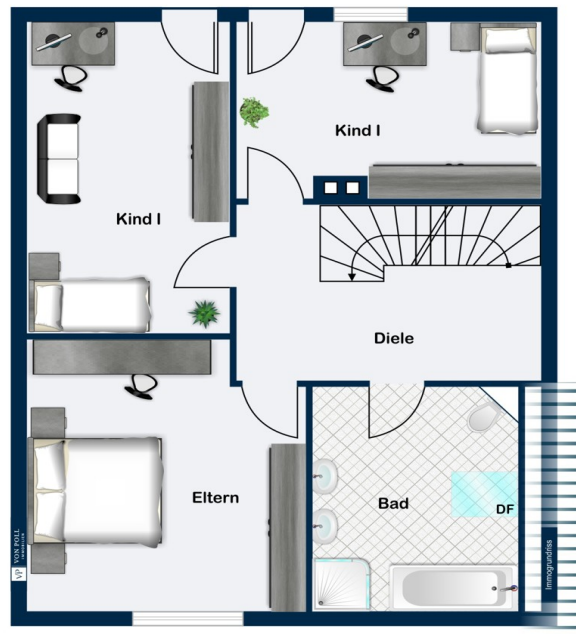
## La proprietà



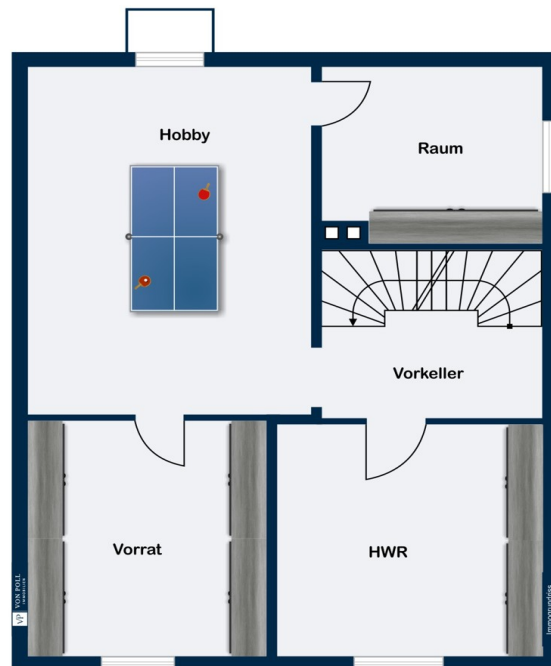
CODICE OGGETTO: 24399063-1 - 31515 Wunstorf / Luthe – Wunstorf

## Planimetrie









Questa pianta non è in scala. I documenti ci sono stati dati dal cliente. Per questo motivo, non possiamo garantire la precisione delle informazioni.

**CODICE OGGETTO: 24399063-1 - 31515 Wunstorf / Luthe – Wunstorf**

## Una prima impressione

Zum Verkauf steht eine im Jahre 1980 in massiver Bauweise auf einem 294 m<sup>2</sup> großen Grundstück fertiggestellte Doppelhaushälfte im begehrten Wunstorfer Ortsteil Luthe. Die Immobilie befindet sich in ruhiger Sackgassenlage. Ein Drittel der vor dem Haus befindlichen Verkehrsfläche (Flurstück 128/7) gehört zum Kaufgegenstand. Eine Doppelgarage mit zusätzlicher Abstellfläche (z.B. für Gartengeräte) mit einem Grundstücksanteil von ca. 42 m<sup>2</sup> ist für 20.000 Euro zusätzlich zu erwerben. Das Gebäude hat 4 Zimmer, Küche, Bad und Gäste-WC sowie einen Vollkeller mit weiteren 4 Räumen. Die Ölzentralheizung wurde zuletzt im Jahr 2000 erneuert. Das Objekt befindet sich in einem gepflegten Zustand, Terrasse und Garten sind liebevoll angelegt. Eine sehr schöne Immobilie mit viel Platz für die junge Familie zum Gestalten, lassen Sie sich von den Bildern inspirieren und vereinbaren Sie einen Besichtigungstermin!

**CODICE OGGETTO: 24399063-1 - 31515 Wunstorf / Luthe – Wunstorf**

## Dettagli dei servizi

- Ölheizung aus 2000
- Vollkeller
- Doppelgarage (zum Preis von 20.000,00 Euro zusätzlich zu erwerben)
- Liebevoll angelegtes Grundstück



**CODICE OGGETTO: 24399063-1 - 31515 Wunstorf / Luthe – Wunstorf**

## Tutto sulla posizione

Wunstorf ist eine Stadt und selbständige Gemeinde in der Region Hannover am Steinhuder Meer, ca. 20 km nordwestlich der Landeshauptstadt Hannover. Insgesamt hat Wunstorf in 13 Ortsteilen ca. 41300 Einwohner, 18.600 leben in der Kernstadt Wunstorf, die somit auch die größte Ortschaft im Stadtgebiet ist. Die Stadt Wunstorf bietet eine hervorragende und nahezu komplette Infrastruktur. Wunstorf besitzt rund um den historischen Stadtkern eine ansehnliche Fußgängerzone zum gefälligen Verweilen oder Shoppen, Supermärkte und Restaurants sind im direkten Umfeld des Hauses zu Fuß oder mit Fahrrad erreichbar, ebenso Bäcker, Schlachter, Ärzte und Zahnärzte, Apotheke, Frisöre. Wunstorf verfügt im Kernstadtbereich über ein breitgefächertes Kindertagesstätten-Angebot. Des weiteren existieren drei Grundschulen (Oststadtschule, Albert-Schweitzer-Schule und Stadtschule). Für den Besuch der weiterbildenden Schulen hat Wunstorf in der Kernstadt mit dem Schulzentrum in der Barne, der IGS Wunstorf oder dem Hölty-Gymnasium ein ebenso breitgefächertes Schulangebot. Vom Bahnhof Wunstorf fahren Sie in ca. 15 Minuten Fahrtzeit nach Hannover HBF. Mit dem Auto benötigen Sie über die Autobahn A2 ca. 25 Minuten bis Hannover-City, zum Flughafen in Langenhagen sind es ebenfalls ca. 25 Minuten Fahrtzeit. Wunstorf besitzt einen hohen Freizeit- und Erholungswert durch das schöne ländliche Umfeld, das zum Stadtgebiet gehörende Steinhuder Meer sowie den Mittelgebirgszug "Deister" in ca. 15 km Entfernung. Hallenbad, Freibad, gute Fitnesscenter und viele Vereine gibt es direkt vor Ort in Wunstorf. Die hier angebotene Doppelhaushälfte befindet sich in einem gewachsenen Gebiet im sehr beliebten, an die Kernstadt Wunstorf grenzenden Ortsteil Luthe.

**CODICE OGGETTO: 24399063-1 - 31515 Wunstorf / Luthe – Wunstorf**

## Ulteriori informazioni

Es liegt ein Energieverbrauchsausweis vor. Dieser ist gültig bis 23.4.2034. Endenergieverbrauch beträgt 126.10 kwh/(m<sup>2</sup>\*a). Wesentlicher Energieträger der Heizung ist Öl. Das Baujahr des Objekts lt. Energieausweis ist 2000. Die Energieeffizienzklasse ist D. GELDWÄSCHE: Als Immobilienmaklerunternehmen ist die von Poll Immobilien GmbH nach § 2 Abs. 1 Nr. 14 und § 11 Abs. 1, 2 Geldwäschegesetz (GwG) dazu verpflichtet, bei der Begründung einer Geschäftsbeziehung die Identität des Vertragspartners festzustellen und zu überprüfen, bzw. sobald ein ernsthaftes Interesse an der Durchführung des Immobilienkaufvertrages besteht. Hierzu ist es erforderlich, dass wir nach § 11 Abs. 4 GwG die relevanten Daten Ihres Personalausweises festhalten (wenn Sie als natürliche Person handeln) – beispielsweise mittels einer Kopie. Bei einer juristischen Person benötigen wir eine Kopie des Handelsregisterauszugs, aus welchem der wirtschaftlich Berechtigte hervorgeht. Das Geldwäschegesetz sieht vor, dass der Makler die Kopien bzw. Unterlagen fünf Jahre aufbewahren muss. Als unser Vertragspartner haben Sie auch eine Mitwirkungspflicht nach § 11 Abs. 6 GwG. HAFTUNG: Wir weisen darauf hin, dass die von uns weitergegebenen Objektinformationen, Unterlagen, Pläne etc. vom Verkäufer bzw. Vermieter stammen. Eine Haftung für die Richtigkeit oder Vollständigkeit der Angaben übernehmen wir daher nicht. Es obliegt daher unseren Kunden, die darin enthaltenen Objektinformationen und Angaben auf ihre Richtigkeit hin zu überprüfen. Alle Immobilienangebote sind freibleibend und vorbehaltlich Irrtümer, Zwischenverkauf- und Vermietung oder sonstiger Zwischenverwertung. UNSER SERVICE FÜR SIE ALS EIGENTÜMER: Planen Sie den Verkauf oder die Vermietung Ihrer Immobilie, so ist es für Sie wichtig, deren Marktwert zu kennen. Lassen Sie kostenfrei und unverbindlich den aktuellen Wert Ihrer Immobilie professionell durch einen unserer Immobilienspezialisten einschätzen. Unser bundesweites und internationales Netzwerk ermöglicht es uns, Verkäufer bzw. Vermieter und Interessenten bestmöglich zusammenzuführen.

**CODICE OGGETTO: 24399063-1 - 31515 Wunstorf / Luthe – Wunstorf**

## Partner di contatto

Per ulteriori informazioni, si prega di contattare la persona di riferimento:

Thomas Bade & Claudia Bade

---

Lange Straße 38 Hannover - Region West  
E-Mail: [hannover.west@von-poll.com](mailto:hannover.west@von-poll.com)

*To Disclaimer of von Poll Immobilien GmbH*

---

[www.von-poll.com](http://www.von-poll.com)