

Wandlitz

Naturnah wohnen - Ein Haus voller Möglichkeiten am Waldrand

CODICE OGGETTO: 24412025



www.von-poll.com

PREZZO D'ACQUISTO: 350.000 EUR • SUPERFICIE NETTA: ca. 82,9 m² • VANI: 3 • SUPERFICIE DEL TERRENO: 998 m²

CODICE OGGETTO: 24412025 - 16348 Wandlitz

- A colpo d'occhio
- La proprietà
- Dati energetici
- Planimetrie
- Una prima impressione
- Dettagli dei servizi
- Tutto sulla posizione
- Ulteriori informazioni
- Partner di contatto

CODICE OGGETTO: 24412025 - 16348 Wandlitz

A colpo d'occhio

CODICE OGGETTO	24412025	Prezzo d'acquisto	350.000 EUR
Superficie netta	ca. 82,9 m ²	Casa	Casa unifamiliare
Vani	3	Compenso di mediazione	Käuferprovision beträgt 3,57 % (inkl. MwSt.) des beurkundeten Kaufpreises
Camere da letto	1	Modernizzazione / Riqualficazione	2017
Bagni	1	Tipologia costruttiva	massiccio
Anno di costruzione	1939	Superficie lorda	ca. 30 m ²
Garage/Posto auto	1 x Carport	Caratteristiche	Terrazza, Sauna, Caminetto, Cucina componibile

CODICE OGGETTO: 24412025 - 16348 Wandlitz

Dati energetici

Tipologia di riscaldamento	centralizzato
Riscaldamento	legno
CERTIFICAZIONE ENERGETICA VALIDO FINO A	23.09.2034
Fonte di alimentazione	Gas

Certificazione energetica	Attestato di prestazione energetica
Consumo finale di energia	75.20 kWh/m ² a
Classe di efficienza energetica	C

CODICE OGGETTO: 24412025 - 16348 Wandlitz

La proprietà



CODICE OGGETTO: 24412025 - 16348 Wandlitz

La proprietà



CODICE OGGETTO: 24412025 - 16348 Wandlitz

La proprietà



CODICE OGGETTO: 24412025 - 16348 Wandlitz

La proprietà



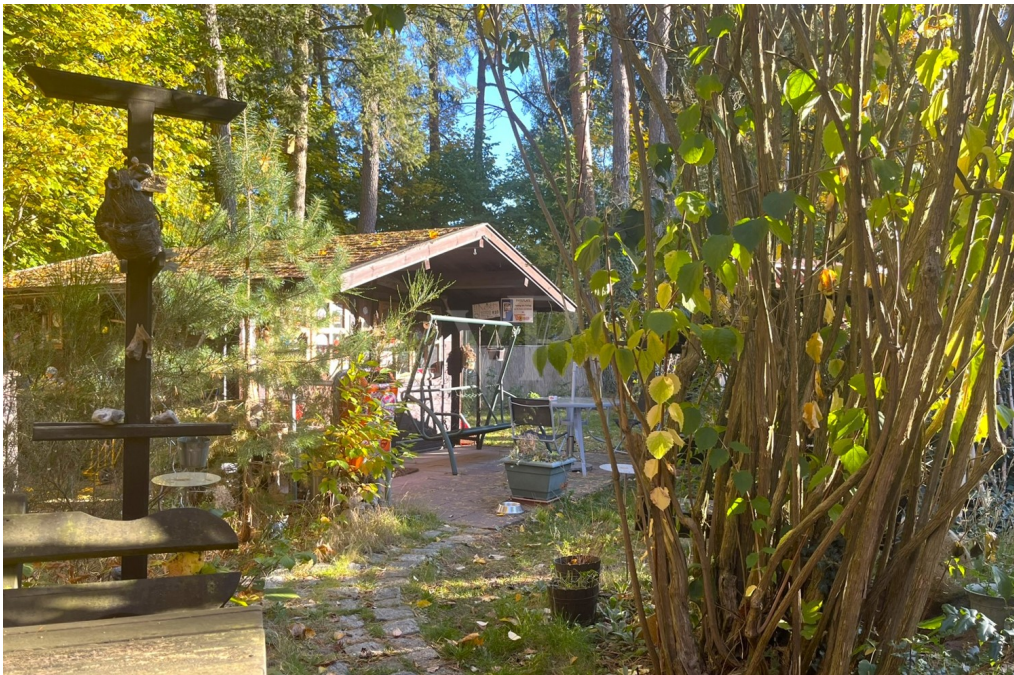
CODICE OGGETTO: 24412025 - 16348 Wandlitz

La proprietà



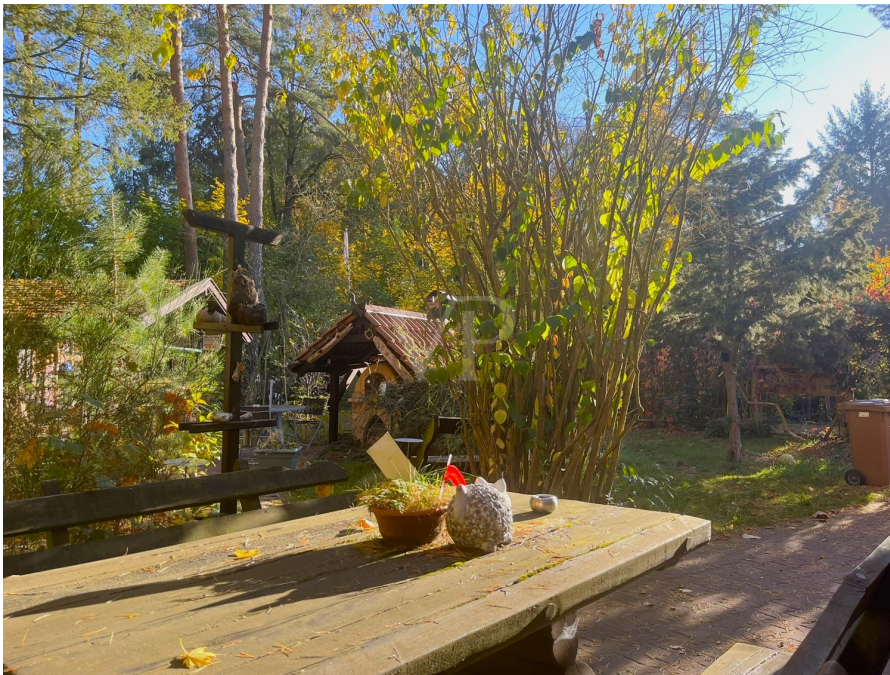
CODICE OGGETTO: 24412025 - 16348 Wandlitz

La proprietà



CODICE OGGETTO: 24412025 - 16348 Wandlitz

La proprietà



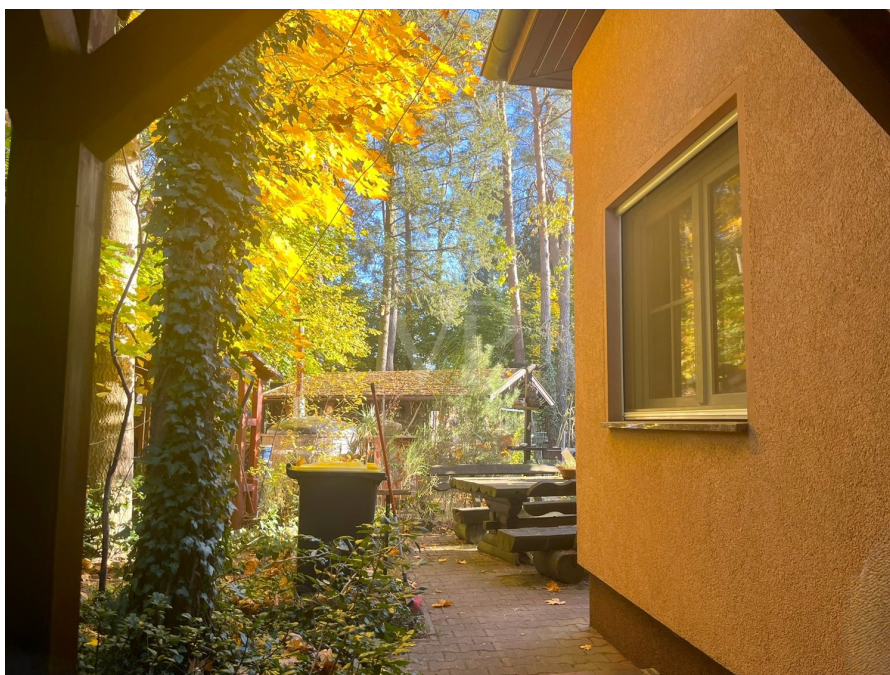
CODICE OGGETTO: 24412025 - 16348 Wandlitz

La proprietà



CODICE OGGETTO: 24412025 - 16348 Wandlitz

La proprietà



CODICE OGGETTO: 24412025 - 16348 Wandlitz

La proprietà



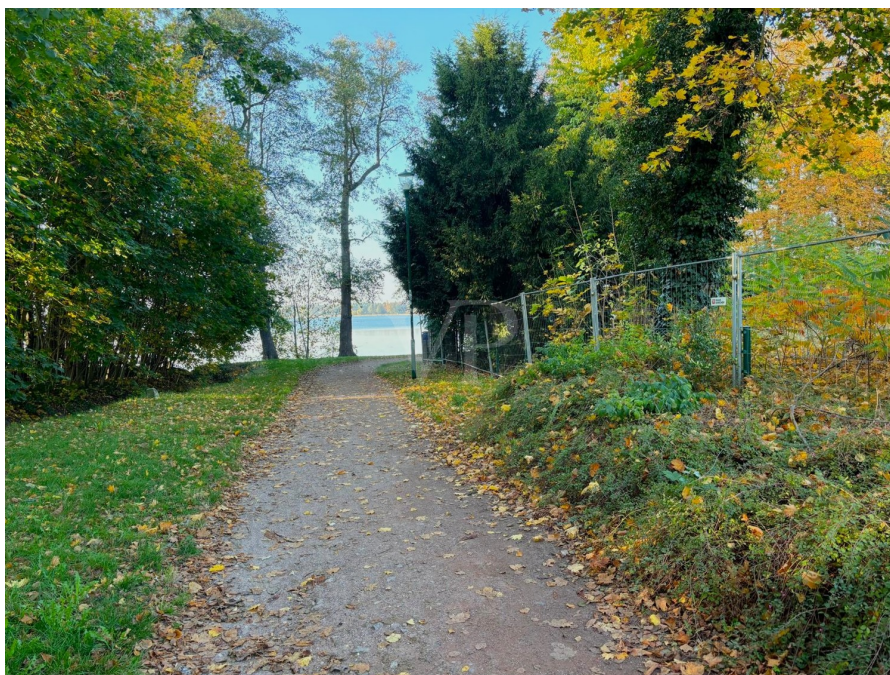
CODICE OGGETTO: 24412025 - 16348 Wandlitz

La proprietà



CODICE OGGETTO: 24412025 - 16348 Wandlitz

La proprietà



CODICE OGGETTO: 24412025 - 16348 Wandlitz

La proprietà



VON POLL
IMMOBILIEN

Handelsblatt
TOP
Kunden-
Beratung
2024
VON POLL IMMOBILIEN
Im Vergleich: 20.000 Immobilienmakler
beraten Kunden in Deutschland
19.04.2024

ivd

WIR BILDEN AUS
2024
IMMOBILIEN
#REINWISSEN

Kundenbewertung **4,7**
★★★★★

Professionelle Immobilienbewertung
kostenfrei und unverbindlich

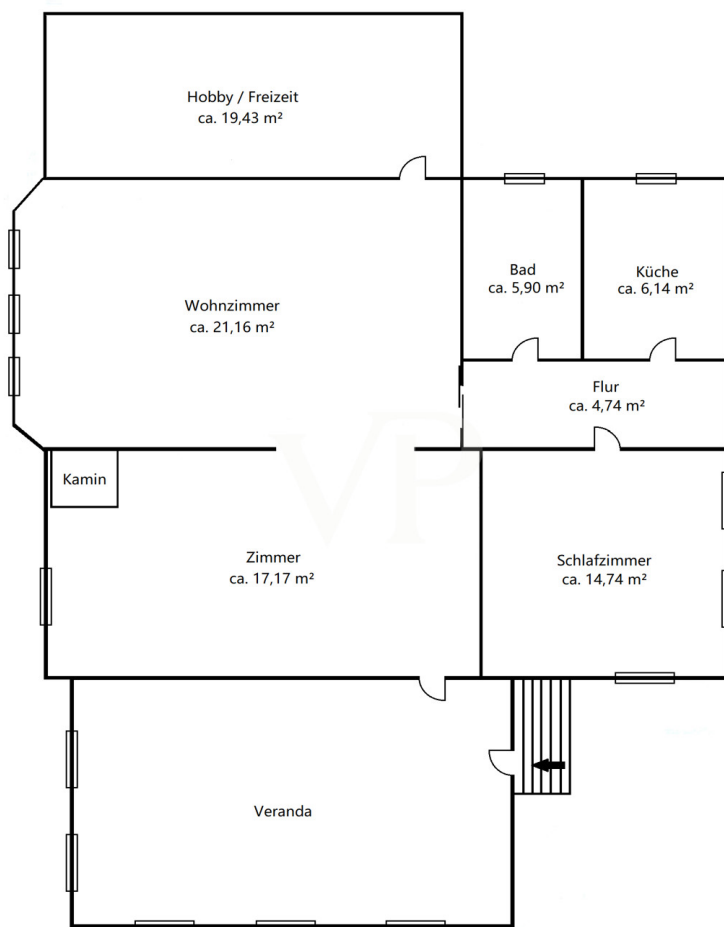
- ✓ Kompetente Wertermittlung vor Ort
- ✓ Zahlreiche registrierte und solvente Kaufinteressenten
- ✓ Aus Ihrer Region empfehlen uns unsere Kunden

Wandlitz
Bernau bei Berlin
Berlin
Spandau
Zehlendorf

Shop Barnim | An der Stadtmauer 14 | 16321 Bernau bei Berlin | T.: 03338 - 70 88 33 0 | barnim@von-poll.com
Shop Wandlitz | Prenzlauer Chaussee 138 | 16348 Wandlitz | T.: 033397 - 68 468 0 | wandlitz@von-poll.com

CODICE OGGETTO: 24412025 - 16348 Wandlitz

Planimetrie



Questa pianta non è in scala. I documenti ci sono stati dati dal cliente. Per questo motivo, non possiamo garantire la precisione delle informazioni.

CODICE OGGETTO: 24412025 - 16348 Wandlitz

Una prima impressione

Willkommen in Ihrem zukünftigen Zuhause – einer charmanten Immobilie aus dem Jahr 1939, die idyllisch am Waldrand gelegen ist und durch ihre besonders ruhige Lage besticht. Hier erwartet Sie ein Haus, das viel Potenzial bietet, um es ganz nach Ihren Vorstellungen zu gestalten. Mit großzügigen Räumen und einer Wohnfläche von ca. 83 m² haben Sie die Möglichkeit, einen Ort der Entspannung und Geborgenheit zu schaffen. Der großzügige Wohnbereich sowie das angrenzende Zimmer bieten viel Platz zum Entspannen, während das Schlafzimmer ein idealer Rückzugsort ist. Das moderne, 2017 renovierte Duschbad bietet hohen Komfort. Die Küche mit Waschmaschinenanschluss ist funktional eingerichtet und der beheizte Wintergarten lädt das ganze Jahr über zu gemütlichen Stunden ein. Ein weiteres Highlight ist der Hobby-/Freizeitraum mit ca. 19 m² Nutzfläche, der vielseitig genutzt werden kann. Die innenliegenden Sprossenfenster verleihen dem Haus einen klassischen Charme, der Frey-Kaminofen sorgt für eine gemütliche Atmosphäre und behagliche Abende. Für Entspannung nach einem langen Tag sorgt eine finnische Sauna. Das Haus wurde umfangreich modernisiert: Im Jahr 2005 wurde das Dach erneuert, 2001 die Elektrik und die Fenster, wodurch das Haus energetisch auf einen zeitgemäßen Stand gebracht wurde. Gleichzeitig sind alle Versorgungsleitungen (Stadtwasser, Abwasser, Strom, Gas) sowie ein Glasfaseranschluss vorhanden. Zusätzlichen Stauraum bietet das ca. 10 m² große Gartenhaus, während das Doppelcarport mit angrenzender Werkstatt viel Platz für Fahrzeuge und handwerkliche Tätigkeiten bietet. Abgerundet wird das Angebot durch den gepflegten Außenbereich, in dem Sie den Tag in Ruhe genießen können. Diese Immobilie vereint das Beste aus zwei Welten: die ruhige Waldrandlage mit einem Hauch historischem Charme und das Potenzial, sie durch eigene Ideen und Renovierungsmaßnahmen zu neuem Leben zu erwecken. Lassen Sie sich von der ruhigen Umgebung inspirieren und machen Sie dieses Haus zu Ihrem ganz persönlichen Rückzugsort.

CODICE OGGETTO: 24412025 - 16348 Wandlitz

Dettagli dei servizi

- kernsaniert
- innenliegende Sprossenfenster
- Kamin mit Frey Schornstein
- Küche mit Waschmaschinenanschluss
- Hobby- / Freizeitraum (ca. 19m² Nutzfläche)
- finnischer Saunatopf
- Doppelcarport mit angrenzender Werkstatt
- Gartenhaus (ca. 10 m²)
- beheizter Wintergarten (2,94 x 4,44 m)
- voll erschlossen mit Stadtwasser, Abwasser, Strom und Gas
- Glasfaser-Anschluss

CODICE OGGETTO: 24412025 - 16348 Wandlitz

Tutto sulla posizione

Mitten im Naturpark Barnim, umrahmt von herrlichen Wäldern und Seen, liegt die Gemeinde Wandlitz nur wenige Kilometer vor den nördlichen Toren Berlins gelegen. Von Wandlitz bis in die Berliner Innenstadt sind es nur 35 km. Wandlitz hat sich zu einem bevorzugten Wohnort und beliebten Ausflugsziel entwickelt. Die sehr gute Verkehrsanbindung durch zwei Bundesstraßen, die Autobahnen A 10 und A 11, sowie die Anbindung an das Berliner Stadtzentrum durch die Regionalbahn RB 27 sind weitere gute Voraussetzungen für ein stetiges Wachstum. Der Bahnhof Wandlitzsee befindet sich in ca. 800m Entfernung. Von hier aus erreicht man mit Bus oder Bahn in wenigen Minuten Bernau, Oranienburg, Berlin-Gesundbrunnen oder Berlin-Karow. Eine gute Infrastruktur, sowie qualitativ hochwertige Angebote im Kita- und Schulbereich bis zum Gymnasium, überzeugen immer mehr Familien, sich hier anzusiedeln. Für sportliche Aktivitäten ist die Gemeinde Wandlitz idealer Ausgangspunkt für Rad- und Wandertouren durch die abwechslungsreiche und interessante Landschaft des Naturparks Barnim. Zahlreiche Seen mit guter Wasserqualität wie der Wandlitzsee (ca. 850 m), und der Liepnitzsee (ca. 2,3 km), ziehen naturhungrige Großstädter in diese Region und laden im Sommer zum Baden, Segeln, Angeln, Surfen und Tauchen ein.

CODICE OGGETTO: 24412025 - 16348 Wandlitz

Ulteriori informazioni

Es liegt ein Energieverbrauchsausweis vor. Dieser ist gültig bis 23.9.2034. Endenergieverbrauch beträgt 75.20 kwh/(m²*a). Wesentlicher Energieträger der Heizung ist Holz. Das Baujahr des Objekts lt. Energieausweis ist 2001. Die Energieeffizienzklasse ist C. GELDWÄSCHE: Als Immobilienmaklerunternehmen ist die von Poll Immobilien GmbH nach § 2 Abs. 1 Nr. 14 und § 11 Abs. 1, 2 Geldwäschegesetz (GwG) dazu verpflichtet, bei der Begründung einer Geschäftsbeziehung die Identität des Vertragspartners festzustellen und zu überprüfen, bzw. sobald ein ernsthaftes Interesse an der Durchführung des Immobilienkaufvertrages besteht. Hierzu ist es erforderlich, dass wir nach § 11 Abs. 4 GwG die relevanten Daten Ihres Personalausweises festhalten (wenn Sie als natürliche Person handeln) – beispielsweise mittels einer Kopie. Bei einer juristischen Person benötigen wir eine Kopie des Handelsregisterauszugs, aus welchem der wirtschaftlich Berechtigte hervorgeht. Das Geldwäschegesetz sieht vor, dass der Makler die Kopien bzw. Unterlagen fünf Jahre aufbewahren muss. Als unser Vertragspartner haben Sie auch eine Mitwirkungspflicht nach § 11 Abs. 6 GwG. HAFTUNG: Wir weisen darauf hin, dass die von uns weitergegebenen Objektinformationen, Unterlagen, Pläne etc. vom Verkäufer bzw. Vermieter stammen. Eine Haftung für die Richtigkeit oder Vollständigkeit der Angaben übernehmen wir daher nicht. Es obliegt daher unseren Kunden, die darin enthaltenen Objektinformationen und Angaben auf ihre Richtigkeit hin zu überprüfen. Alle Immobilienangebote sind freibleibend und vorbehaltlich Irrtümer, Zwischenverkauf- und Vermietung oder sonstiger Zwischenverwertung. UNSER SERVICE FÜR SIE ALS EIGENTÜMER: Planen Sie den Verkauf oder die Vermietung Ihrer Immobilie, so ist es für Sie wichtig, deren Marktwert zu kennen. Lassen Sie kostenfrei und unverbindlich den aktuellen Wert Ihrer Immobilie professionell durch einen unserer Immobilienspezialisten einschätzen. Unser bundesweites und internationales Netzwerk ermöglicht es uns, Verkäufer bzw. Vermieter und Interessenten bestmöglich zusammenzuführen.

CODICE OGGETTO: 24412025 - 16348 Wandlitz

Partner di contatto

Per ulteriori informazioni, si prega di contattare la persona di riferimento:

Petra Haseloff

Prenzlauer Chaussee 138 Wandlitz
E-Mail: wandlitz@von-poll.com

To Disclaimer of von Poll Immobilien GmbH

www.von-poll.com