

Bolzano

# Ufficio Luminoso con Ampie Vetrature e Tre Posti Auto in Garage

**CODICE OGGETTO: IT244151670**



[www.von-poll.it](http://www.von-poll.it)

**PREZZO D'ACQUISTO: 355.000 EUR**

CODICE OGGETTO: IT244151670 - 39100 Bolzano

- A colpo d'occhio
- La proprietà
- Planimetrie
- Una prima impressione
- Partner di contatto

CODICE OGGETTO: IT244151670 - 39100 Bolzano

## A colpo d'occhio

CODICE OGGETTO	IT244151670	Prezzo d'acquisto	355.000 EUR
Piano	2	Ufficio/studio	Casa adibita a uffici
Bagni	1	Compenso di mediazione	soggetto a commissione
Anno di costruzione	2004	Superficie commerciale	ca. 167 m <sup>2</sup>

CODICE OGGETTO: IT244151670 - 39100 Bolzano

## La proprietà



CODICE OGGETTO: IT244151670 - 39100 Bolzano

## La proprietà



CODICE OGGETTO: IT244151670 - 39100 Bolzano

## La proprietà



CODICE OGGETTO: IT244151670 - 39100 Bolzano

## La proprietà



CODICE OGGETTO: IT244151670 - 39100 Bolzano

## La proprietà





CODICE OGGETTO: IT244151670 - 39100 Bolzano

## La proprietà



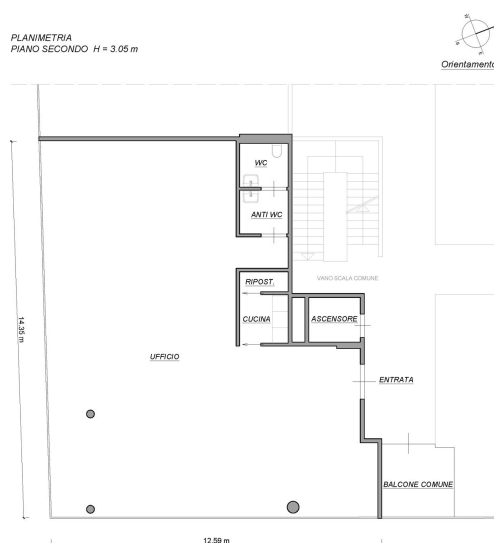
CODICE OGGETTO: IT244151670 - 39100 Bolzano

## La proprietà



CODICE OGGETTO: IT244151670 - 39100 Bolzano

## Planimetrie



Questa pianta non è in scala. I documenti ci sono stati dati dal cliente. Per questo motivo, non possiamo garantire la precisione delle informazioni.

**CODICE OGGETTO: IT244151670 - 39100 Bolzano**

## Una prima impressione

In vendita esclusiva presentiamo questo immobile ad uso ufficio situato al secondo e penultimo piano dell'edificio Blue Center, ubicato in via Maso della Pieve e costruito nel 2004. L'ufficio si trova in una posizione privilegiata e grazie alle pareti vetrate esposte a Sud, gode di una notevole luminosità. La vista libera e le ottime condizioni rendono l'ambiente ideale per lavorare in tranquillità. Lo spazio è un grande open space che può essere configurato secondo le esigenze lavorative. Inoltre, l'ufficio dispone di un bagno con antibagno e di una cucina nuova. Un balcone comune aggiunge ulteriore comfort. La posizione strategica e la vasta superficie vetrata ottima ad installare insegne molto visibili, facilitano la localizzazione dell'ufficio da parte dei clienti. L'ubicazione consente facili collegamenti con l'autostrada e la MeBo, la stazione ferroviaria e l'aeroporto. Inoltre la stazione degli autobus è molto vicina. A pochi passi si trovano vari ristoranti e bistrot. Un grande vantaggio rappresentano i tre posti auto di proprietà in garage coperto e ulteriori posti auto in comune al parcheggio esterno. Categoria catastale: A 10 Classe energetica: C Ascensore: Presente Superficie netta : 147,00 mq circa Altezza locali : 3,05 m circa Posti auto in garage : 3 di proprietà

**CODICE OGGETTO: IT244151670 - 39100 Bolzano**

## Partner di contatto

Per ulteriori informazioni, si prega di contattare la persona di riferimento:

Christian Weissensteiner

---

Drususallee 265/Viale Druso 265 Bozen / Bolzano

**E-Mail:** [bozen@von-poll.com](mailto:bozen@von-poll.com)

*To Disclaimer of von Poll Immobilien GmbH*

---

[www.von-poll.com](http://www.von-poll.com)