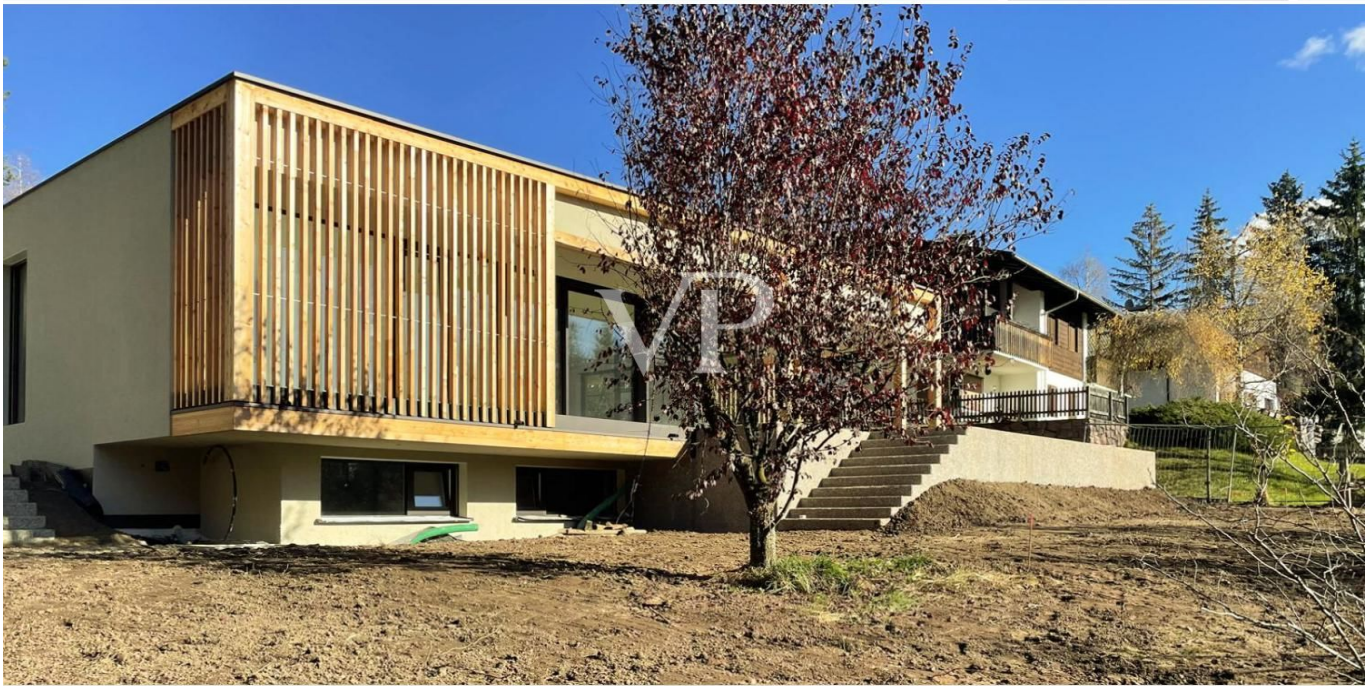


Petersberg – Südtirol [Trentino-Alto Adige]

Chalet in stile alpino, direttamente sul campo da golf di Petersberg

CODICE OGGETTO: IT23415481



www.von-poll.it

SUPERFICIE NETTA: ca. 172,6 m² • VANI: 5 • SUPERFICIE DEL TERRENO: 865 m²

CODICE OGGETTO: IT23415481 - 39050 Petersberg – Südtirol [Trentino-Alto Adige]

- A colpo d'occhio
- La proprietà
- Planimetrie
- Una prima impressione
- Dettagli dei servizi
- Tutto sulla posizione
- Partner di contatto

CODICE OGGETTO: IT23415481 - 39050 Petersberg – Südtirol [Trentino-Alto Adige]

A colpo d'occhio

CODICE OGGETTO	IT23415481
Superficie netta	ca. 172,6 m ²
Vani	5
Camere da letto	3
Bagni	4

Prezzo d'acquisto	Su richiesta
Casa	Casa unifamiliare
Compenso di mediazione	soggetto a commissione
Superficie commerciale	ca. 317 m ²
Superficie lorda	ca. 224 m ²
Caratteristiche	Terrazza

CODICE OGGETTO: IT23415481 - 39050 Petersberg – Südtirol [Trentino-Alto Adige]

La proprietà



CODICE OGGETTO: IT23415481 - 39050 Petersberg – Südtirol [Trentino-Alto Adige]

La proprietà



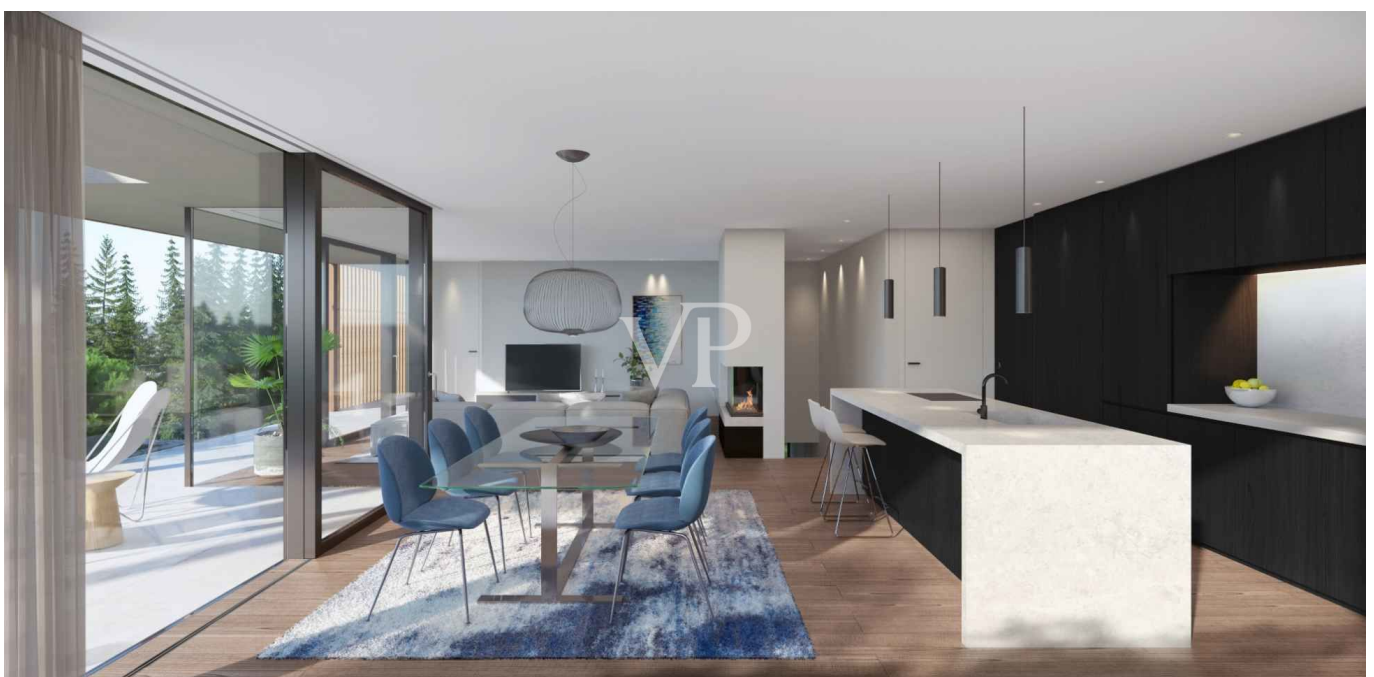
CODICE OGGETTO: IT23415481 - 39050 Petersberg – Südtirol [Trentino-Alto Adige]

La proprietà



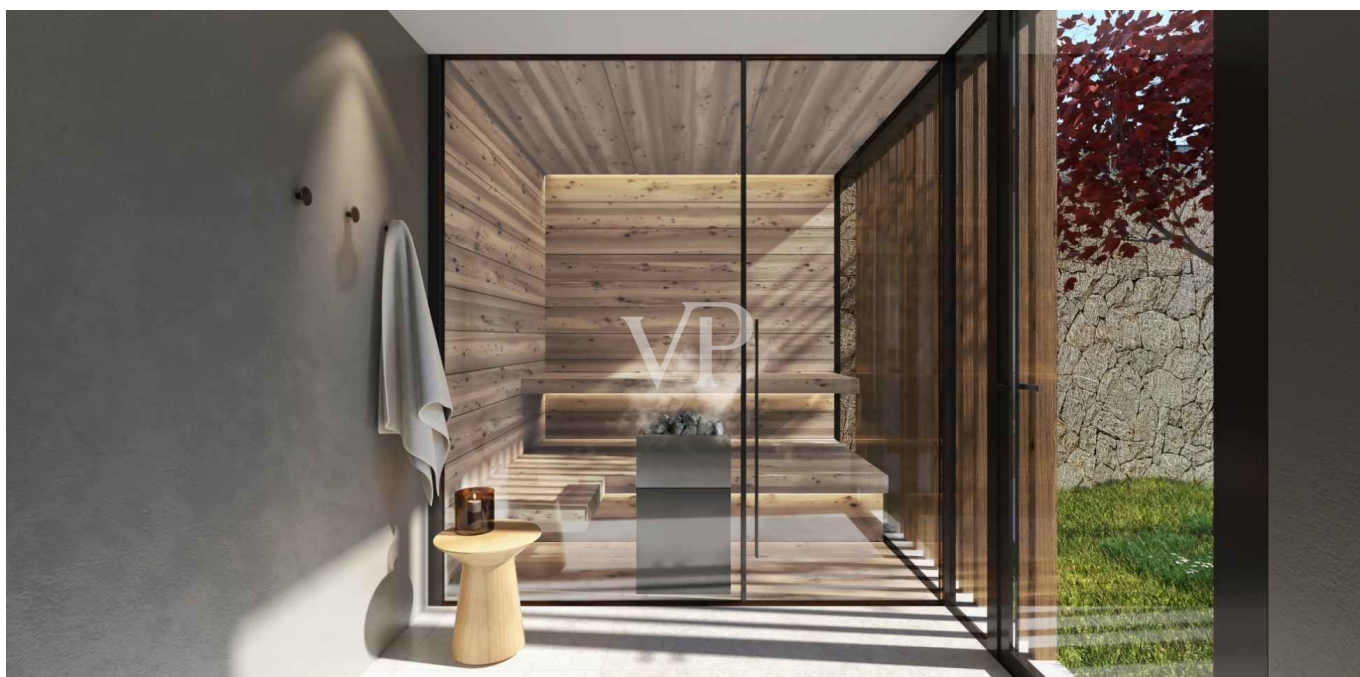
CODICE OGGETTO: IT23415481 - 39050 Petersberg – Südtirol [Trentino-Alto Adige]

La proprietà



CODICE OGGETTO: IT23415481 - 39050 Petersberg – Südtirol [Trentino-Alto Adige]

La proprietà



CODICE OGGETTO: IT23415481 - 39050 Petersberg – Südtirol [Trentino-Alto Adige]

La proprietà



CODICE OGGETTO: IT23415481 - 39050 Petersberg – Südtirol [Trentino-Alto Adige]

La proprietà



CODICE OGGETTO: IT23415481 - 39050 Petersberg – Südtirol [Trentino-Alto Adige]

La proprietà



CODICE OGGETTO: IT23415481 - 39050 Petersberg – Südtirol [Trentino-Alto Adige]

La proprietà



CODICE OGGETTO: IT23415481 - 39050 Petersberg – Südtirol [Trentino-Alto Adige]

La proprietà



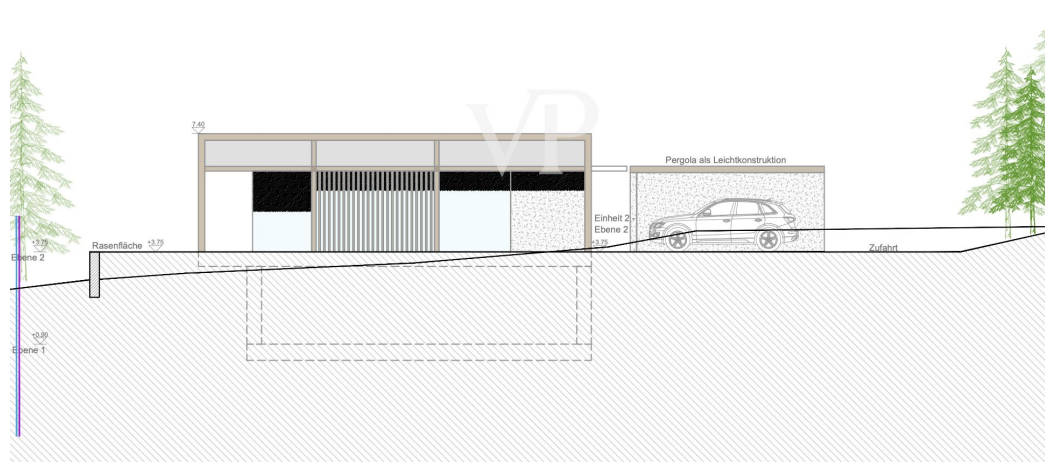
CODICE OGGETTO: IT23415481 - 39050 Petersberg – Südtirol [Trentino-Alto Adige]

La proprietà



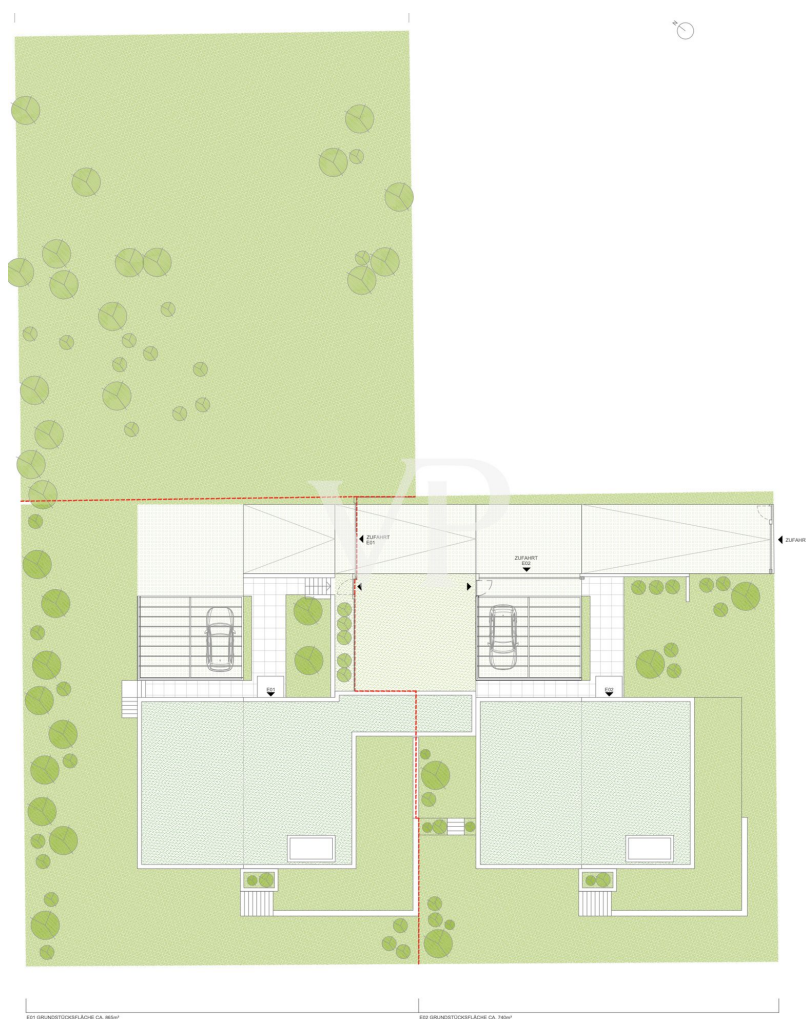
CODICE OGGETTO: IT23415481 - 39050 Petersberg – Südtirol [Trentino-Alto Adige]

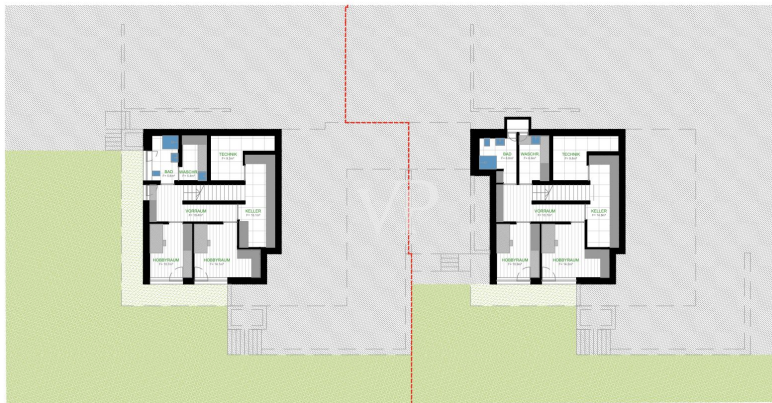
La proprietà

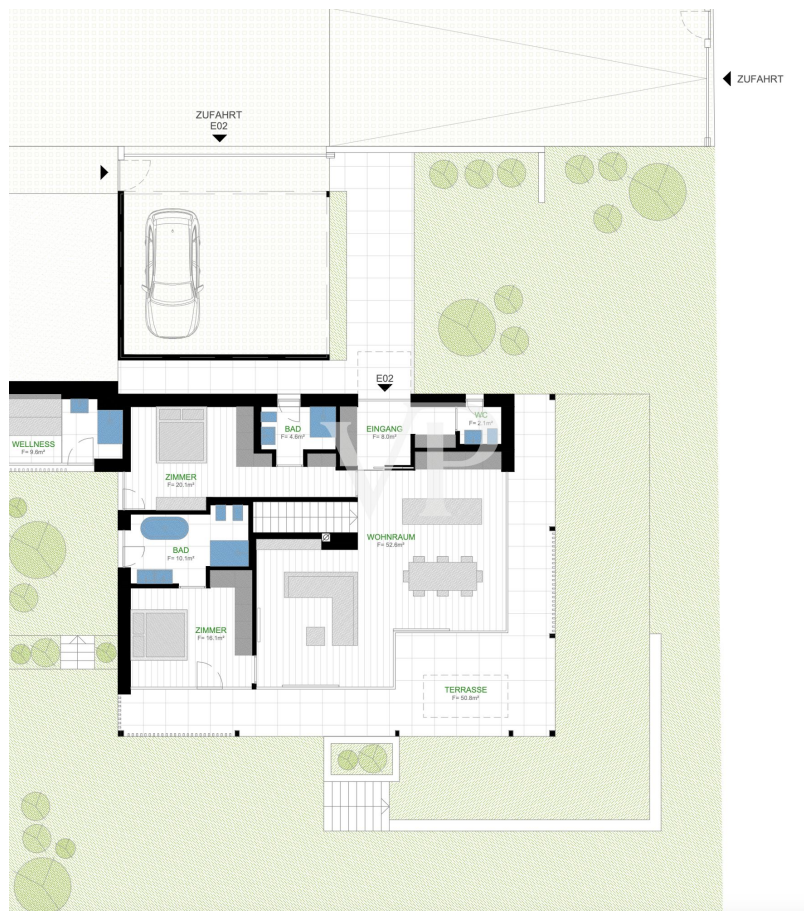


CODICE OGGETTO: IT23415481 - 39050 Petersberg – Südtirol [Trentino-Alto Adige]

Planimetrie







Villa 1

Wohn- und Nebenräume: 198 m²
Garten und Zugänge: 671 m²
Terrassen: 46 m²

✓ Außensauna
✓ Waschraum
✓ Keller

✓ Holzofen
✓ Geschützte Autoabstellplätze
✓ Besucherparkplätze



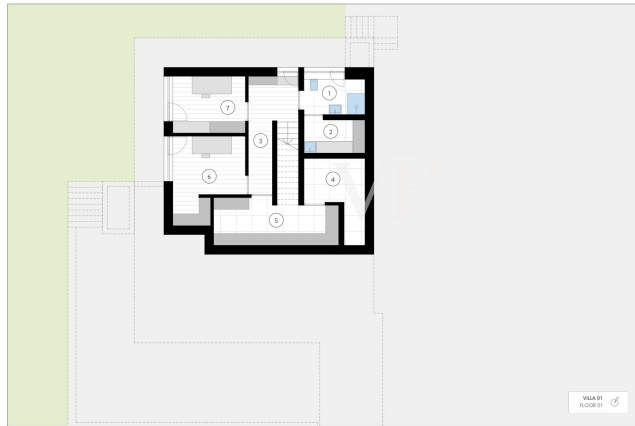
- ① Bad: 9,8 m²
- ② Zimmer: 16,1 m²
- ③ Wohnraum: 52,6 m²
- ④ Zimmer: 19,6 m²
- ⑤ Bad: 4,8 m²
- ⑥ Eingang: 8,0 m²
- ⑦ WC: 2,1 m²
- ⑧ Wellness: 13,3 m²
- ⑨ Terrasse: 46,8 m²

01
02
Etage



317 m²

Handelsfläche



- 1 Bad: 5,8 m²
- 2 Waschraum: 5,4 m²
- 3 Vorräum: 10,4 m²
- 4 Technik: 9,3 m²
- 5 Keller: 16,1 m²
- 6 Hobbyraum: 14 m²
- 7 Hobbyraum: 10,7 m²

01

02

Etage

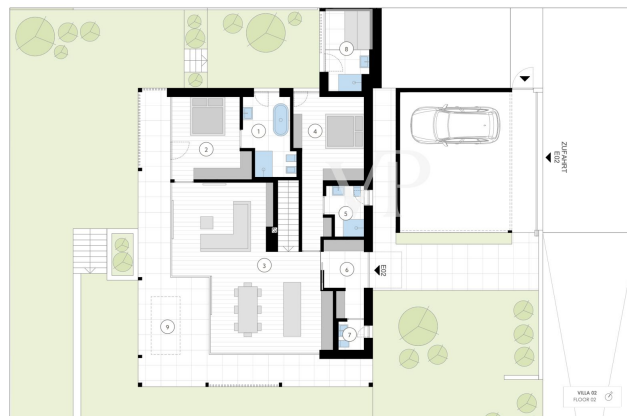


Villa 2

Wohn- und Nebenräume: 202 m²
Garten und Zugänge: 476 m²
Terrassen: 50 m²

✓ Außensäuna
✓ Waschraum
✓ Keller

✓ Holzofen
✓ Geschützte Autoabstellplätze
✓ Besucherparkplätze



- 1 Bad: 10,1 m²
- 2 Zimmer: 16,1 m²
- 3 Wohnraum: 52,6 m²
- 4 Zimmer: 19,8 m²
- 5 Bad: 4,8 m²
- 6 Eingang: 8,0 m²
- 7 WC: 2,1 m²
- 8 Wellness: 9,6 m²
- 9 Terrasse: 50,8 m²

01

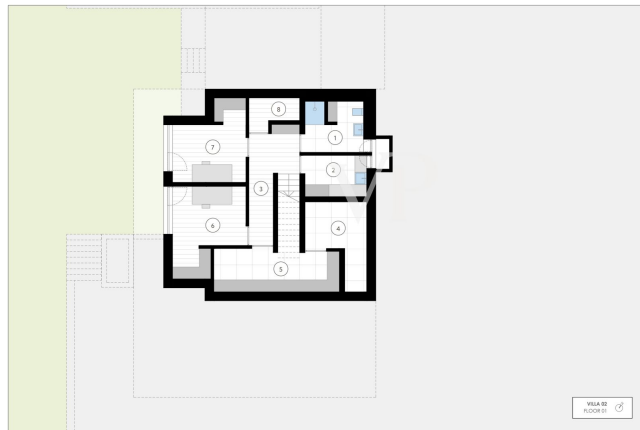
02

Etage



301 m²

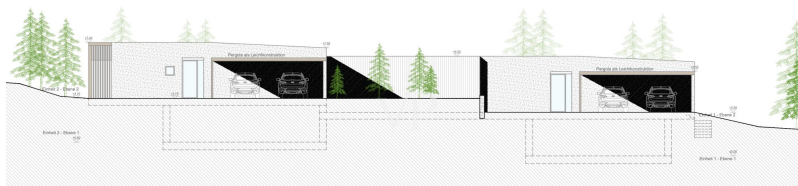
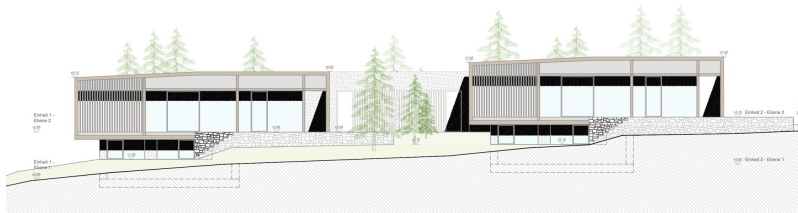
Handelsfläche

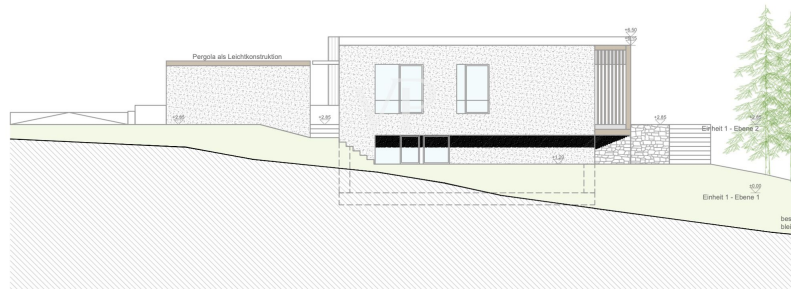


- 1 Bad: 7,6 m²
- 2 Waschraum: 6,6 m²
- 3 Vorraum: 10,2 m²
- 4 Technik: 9,8 m²
- 5 Keller: 14,8 m²
- 6 Hobbyraum: 14,2 m²
- 7 Hobbyraum: 12,8 m²
- 8 Abstellraum: 3,5 m²



Etage





Questa pianta non è in scala. I documenti ci sono stati dati dal cliente. Per questo motivo, non possiamo garantire la precisione delle informazioni.

CODICE OGGETTO: IT23415481 - 39050 Petersberg – Südtirol [Trentino-Alto Adige]

Una prima impressione

Ci sono luoghi in cui si percepisce immediatamente un'energia molto speciale. Luoghi che ti incantano e non ti lasciano più. Luoghi in cui non si è mai stati, eppure ci si sente subito a casa. Uno di questi luoghi di potere unico è "Arboris": un moderno rifugio alpino nel bosco di larici su un altopiano soleggiato nel sud-ovest dell'Alto Adige. Questo progetto unico viene costruito vicino al campo da golf, ai margini di un tranquillo quartiere residenziale. Due confortevoli chalet con giardino privato sono immersi in un bosco incantevole. Una loggia benessere con sauna panoramica è integrata nel giardino di ogni villa. L'edificio è caratterizzato da un'ampia privacy, da ambienti luminosi con ampie superfici finestrate, da un'elevata qualità costruttiva e da un'ottima dotazione chiavi in mano. Il completamento è imminente. È il momento ideale per scegliere gli arredi. I pavimenti e i servizi igienici possono essere personalizzati in base ai desideri del cliente. È anche possibile avere gli chalet completamente arredati.

CODICE OGGETTO: IT23415481 - 39050 Petersberg – Südtirol [Trentino-Alto Adige]

Dettagli dei servizi

Le ville costruite secondo lo standard Klimahaus A non solo soddisfano elevati standard in termini di efficienza energetica, ma anche per quanto riguarda l'impatto sull'ambiente, la salute e il benessere dei residenti.

Il progetto è sinonimo di comfort, qualità e design: un rifugio unico in un luogo magico.

In sintesi:

Due ville in stile alpino, moderne ma di una bellezza senza tempo, armoniosamente inserite nel paesaggio, con tanta pace e privacy.

A soli 30 minuti da Bolzano e dall'autostrada del Brennero, a 15 minuti dal comprensorio sciistico di Obereggen e dal Dolomiti Superski, direttamente al golf club Petersberg a 18 buche, ottimamente curato; alta qualità costruttiva, ampie superfici finestrate con tripli vetri, loggia wellness con sauna panoramica nel giardino privato, stufa a legna nella zona giorno open space, arredamento di alta qualità chiavi in mano.

Dettagli di design come porte a tutta altezza, vetri fissi senza cornice, docce a filo pavimento e battiscopa a filo pavimento inclusi, moderni servizi edili, automazione dell'edificio.

Klimahaus Standard A

Le planimetrie possono essere adattate ai vostri desideri e alle vostre esigenze.

CODICE OGGETTO: IT23415481 - 39050 Petersberg – Südtirol [Trentino-Alto Adige]

Tutto sulla posizione

A mezz'ora di macchina sopra il capoluogo di provincia Bolzano si trova l'idilliaco villaggio di Petersberg, a 1380 metri sul livello del mare. Se cercate pace e natura incontaminata, amate il canto degli uccelli e il profumo del bosco e amate l'aria fresca e limpida di montagna, a Petersberg vi sentirete a casa, senza dover rinunciare a nessun comfort. Sullo sfondo magnifico delle montagne dolomitiche Rosengarten, Latemar, Weißhorn e Schwarzhorn, gli amanti della natura, gli escursionisti e gli appassionati di sport invernali troveranno un paradiso di opportunità per assecondare le loro passioni. Anche i cuori dei golfisti battono più forte qui: il campo da golf a 18 buche di Petersberg si trova nel mezzo di un paesaggio di impressionante bellezza. Volo: Il collegamento diretto in aereo è l'ideale: Berlino - Bolzano circa 90 minuti di volo 3 volte a settimana mercoledì, venerdì, domenica Amburgo - Bolzano circa 105 minuti di volo 4 volte a settimana martedì, giovedì, sabato, domenica Düsseldorf - Bolzano circa 90 minuti di volo 3 volte a settimana martedì, giovedì, domenica Stoccarda - Bolzano circa 45 minuti di volo 2 volte a settimana giovedì, domenica Kassel - Bolzano circa 60 minuti di volo 2 volte a settimana lunedì, venerdì Volo diretto

CODICE OGGETTO: IT23415481 - 39050 Petersberg – Südtirol [Trentino-Alto Adige]

Partner di contatto

Per ulteriori informazioni, si prega di contattare la persona di riferimento:

Christian Weissensteiner

Drususallee 265/Viale Druso 265 Bozen / Bolzano

E-Mail: bozen@von-poll.com

To Disclaimer of von Poll Immobilien GmbH

www.von-poll.com