

Glinde

Kapitalanlage mit Weitblick: Vermietete 2,5 Zimmer mit Loggia

CODICE OGGETTO: 24101013



www.von-poll.com

PREZZO D'ACQUISTO: 190.000 EUR • SUPERFICIE NETTA: ca. 74 m² • VANI: 2.5

CODICE OGGETTO: 24101013 - 21509 Glinde

- A colpo d'occhio
- La proprietà
- Dati energetici
- Planimetrie
- Una prima impressione
- Tutto sulla posizione
- Ulteriori informazioni
- Partner di contatto

CODICE OGGETTO: 24101013 - 21509 Glinde

A colpo d'occhio

CODICE OGGETTO	24101013	Prezzo d'acquisto	190.000 EUR
Superficie netta	ca. 74 m ²	Appartamento	Piano
DISPONIBILE DAL	Previo accordo	Compenso di mediazione	Käuferprovision beträgt 3,57 % (inkl. MwSt.) des beurkundeten Kaufpreises
Vani	2.5	Modernizzazione / Riqualficazione	2022
Camere da letto	2	Stato dell'immobile	Curato
Bagni	1	Tipologia costruttiva	massiccio
Anno di costruzione	1977	Superficie lorda	ca. 6 m ²
		Caratteristiche	Balcone

CODICE OGGETTO: 24101013 - 21509 Glinde

Dati energetici

Tipologia di riscaldamento	centralizzato	Certificazione energetica	Attestato di prestazione energetica
Riscaldamento	Gas naturale pesante	Consumo finale di energia	74.20 kWh/m ² a
CERTIFICAZIONE ENERGETICA VALIDO FINO A	09.08.2027	Classe di efficienza energetica	B
Fonte di alimentazione	Gas		

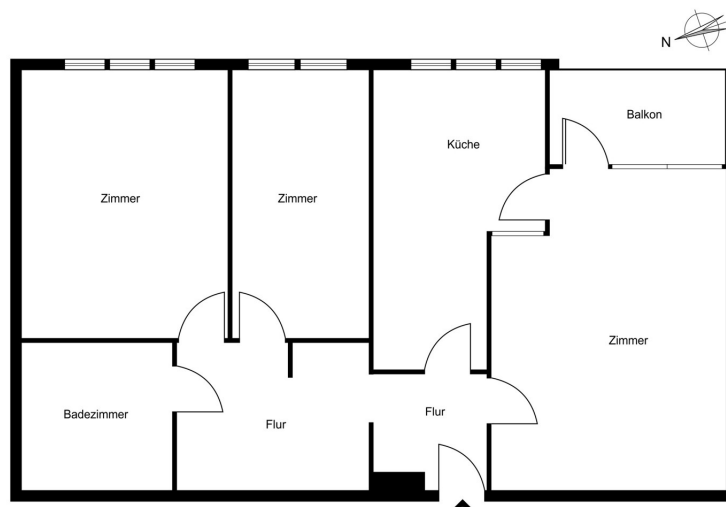
CODICE OGGETTO: 24101013 - 21509 Glinde

La proprietà



CODICE OGGETTO: 24101013 - 21509 Glinde

Planimetrie



Questa pianta non è in scala. I documenti ci sono stati dati dal cliente. Per questo motivo, non possiamo garantire la precisione delle informazioni.

CODICE OGGETTO: 24101013 - 21509 Glinde

Una prima impressione

Zum Verkauf steht eine gut geschnittene 2,5-Zimmer Wohnung mit Loggia im beliebten Zentrum von Glinde. Die Wohnung befindet sich im 7. Obergeschoss eines gepflegten Mehrfamilienhauses mit insgesamt 226 Wohnungen. Die Grundstücksfläche umfasst insgesamt ca. 26.473 m². Der Gebäudekomplex wurde im Jahre 1977 in massiver Bauweise mit hellen Fassadenplatten errichtet. Es gibt 6 Hauseingänge mit eigenem Fahrstuhl. Im Erdgeschoss befinden sich die Technik-, Abstell- und Allgemeinflächen sowie der Fahrradabstellraum. Der Eingangsflur wird videoüberwacht. Die Beheizung erfolgt durch eine Gaszentralheizung mit Warmwasseraufbereitung. Die Eigentumswohnung liegt im 7. Stock und ist mit einem Fahrstuhl oder der Treppe zu erreichen. Auf ca. 74 m² Wohnfläche verteilen sich ein Flur, ein Badezimmer, die Küche, der Wohnbereich mit großer Fensterfront und Zugang zur Loggia, das Schlafzimmer sowie ein weiteres halbes Zimmer. Die Loggia ist nach Westen ausgerichtet und bietet einen schönen Blick in die Umgebung. Die Wohnung ist vermietet und befindet sich in guten Zustand. Zur Wohnung gehört ein abgeschlossener Kellerraum. Die aktuelle Kaltmiete beträgt 577,35 Euro. Das Hausgeld inkl. Instandhaltungsrücklage beträgt zur Zeit 353,00 Euro pro Monat und teilt sich auf ein Hausgeld von 290,00 Euro sowie ein Rücklagenanteil von 63,00 Euro.

CODICE OGGETTO: 24101013 - 21509 Glinde

Tutto sulla posizione

Die Stadt Glinde (ca. 16.100 Einwohner) liegt im Süden des Kreises Stormarn und im Osten der Freien und Hansestadt Hamburg, eingebettet zwischen Oststeinbek und Reinbek. Die Umgebung ist geprägt von einer Mischung aus Wohngebieten, Gewerbegebieten und Grünflächen. In der Nähe befinden sich auch einige Seen und Naturgebiete, die Möglichkeiten für Erholung und Freizeitaktivitäten bieten. Insgesamt ist Glinde eine beliebte Wohngegend aufgrund seiner Nähe zu Hamburg und der attraktiven Mischung aus urbanen und naturnahen Elementen. Die Wohnqualität wird durch verschiedene Freizeitmöglichkeiten und eine gute Infrastruktur unterstützt. In der näheren Umgebung befinden sich Geschäfte für den täglichen Bedarf. Hierzu gehören unter anderem Arztpraxen, Apotheken, Supermärkte, Tankstellen, Bäckereien und Restaurants. Des Weiteren befindet sich das Golf Gut Glinde und das Vabali Spa in fußläufiger Entfernung. Über die nahe gelegene BAB 24 erreicht man in ca. 15 PKW-Minuten die Hamburger Innenstadt, aber auch der Sachsenwald liegt nur wenige PKW-Minuten entfernt.

CODICE OGGETTO: 24101013 - 21509 Glinde

Ulteriori informazioni

Es liegt ein Energieverbrauchsausweis vor. Dieser ist gültig bis 9.8.2027.
Endenergieverbrauch beträgt 74.20 kWh/(m²*a). Wesentlicher Energieträger der Heizung ist Erdgas schwer. Das Baujahr des Objekts lt. Energieausweis ist 2004. Die Energieeffizienzklasse ist B.

CODICE OGGETTO: 24101013 - 21509 Glinde

Partner di contatto

Per ulteriori informazioni, si prega di contattare la persona di riferimento:

Sandra Husemann

Poppenbütteler Weg 191a Amburgo - Alstertal

E-Mail: hamburg.alstertal@von-poll.com

To Disclaimer of von Poll Immobilien GmbH

www.von-poll.com