

Palma – Palma

Fantastische, komplett renovierte Wohnung in erster Meereslinie mit herrlichem Blick auf den Hafen von Palma

CODICE OGGETTO: ES244716



PREZZO D'ACQUISTO: 2.595.000 EUR • SUPERFICIE NETTA: ca. 300 m² • VANI: 7

CODICE OGGETTO: ES244716 - 07014 Palma – Palma

- A colpo d'occhio
- La proprietà
- Dati energetici
- Una prima impressione
- Tutto sulla posizione
- Partner di contatto

CODICE OGGETTO: ES244716 - 07014 Palma – Palma

A colpo d'occhio

CODICE OGGETTO	ES244716	Prezzo d'acquisto	2.595.000 EUR
Superficie netta	ca. 300 m ²	Appartamento	Piano
Piano	5	Stato dell'immobile	Curato
Vani	7	Superficie lorda	ca. 300 m ²
Camere da letto	6	Caratteristiche	Terrazza, Bagni di servizio, Caminetto, Cucina componibile
Bagni	5		
Garage/Posto auto	1 x Altro		

CODICE OGGETTO: ES244716 - 07014 Palma – Palma

Dati energetici

Tipologia di riscaldamento	centralizzato
Fonte di alimentazione	Elettrico
Classe Energetica	Al momento della creazione del documento la certificazione energetica non era ancora disponibile.

CODICE OGGETTO: ES244716 - 07014 Palma – Palma

La proprietà



CODICE OGGETTO: ES244716 - 07014 Palma – Palma

La proprietà



CODICE OGGETTO: ES244716 - 07014 Palma – Palma

La proprietà



CODICE OGGETTO: ES244716 - 07014 Palma – Palma

La proprietà



CODICE OGGETTO: ES244716 - 07014 Palma – Palma

La proprietà



CODICE OGGETTO: ES244716 - 07014 Palma – Palma

La proprietà



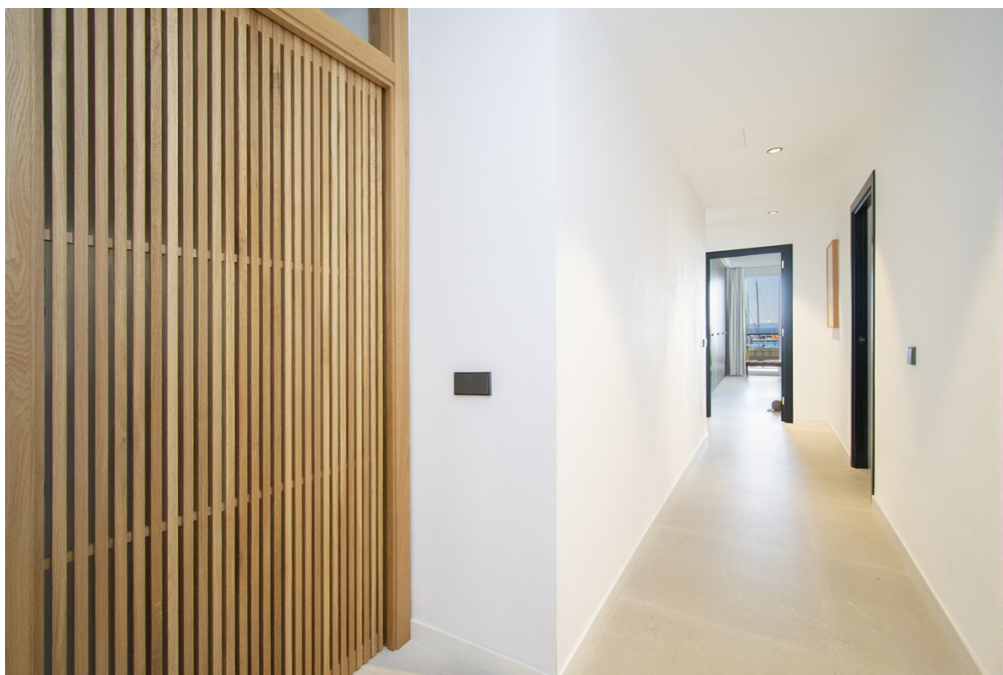
CODICE OGGETTO: ES244716 - 07014 Palma – Palma

La proprietà



CODICE OGGETTO: ES244716 - 07014 Palma – Palma

La proprietà



CODICE OGGETTO: ES244716 - 07014 Palma – Palma

La proprietà



CODICE OGGETTO: ES244716 - 07014 Palma – Palma

La proprietà



CODICE OGGETTO: ES244716 - 07014 Palma – Palma

La proprietà



CODICE OGGETTO: ES244716 - 07014 Palma – Palma

La proprietà



CODICE OGGETTO: ES244716 - 07014 Palma – Palma

La proprietà



CODICE OGGETTO: ES244716 - 07014 Palma – Palma

La proprietà



CODICE OGGETTO: ES244716 - 07014 Palma – Palma

La proprietà



CODICE OGGETTO: ES244716 - 07014 Palma – Palma

La proprietà



CODICE OGGETTO: ES244716 - 07014 Palma – Palma

La proprietà



CODICE OGGETTO: ES244716 - 07014 Palma – Palma

La proprietà



CODICE OGGETTO: ES244716 - 07014 Palma – Palma

La proprietà



CODICE OGGETTO: ES244716 - 07014 Palma – Palma

La proprietà



CODICE OGGETTO: ES244716 - 07014 Palma – Palma

Una prima impressione

Fabelhafte Wohnung mit herrlichem Blick auf den Hafen von Palma. Es wurde vor kurzem komplett renoviert mit sehr gutem Geschmack und Design studierte zum Detail, mit hochwertigen Materialien. Dieses prächtige Juwel befindet sich in einer der privilegertesten und zentralsten Gegenden, von wo aus man alle notwendigen Dienstleistungen zu Fuß erreichen kann und einen fantastischen Blick auf den Hafen und das Meer hat. Die Wohnung hat eine Wohnfläche von 300m² und besteht aus einem großen Wohnzimmer mit Kamin, einer schönen Einbauküche, die mit hochwertigen Geräten ausgestattet ist, einem Esszimmer, fünf großzügigen Schlafzimmern, einem Büro, fünf Badezimmern, von denen vier en suite sind, einer Gästetoilette und Zugang zu einer riesigen Terrasse mit atemberaubendem Blick auf die Stadt, die Kathedrale und das Meer und seinen Hafen, ein perfekter Ort, um angenehme Momente zu verbringen. Alle Zimmer haben Einbauschränke und viel natürliches Licht. Unter anderem verfügt es über Heizung mit Heizkörpern Marke 'Jaga' von geringem Verbrauch mit Stadtgas-Heizkessel mit Tank von 180 Litern für sanitäres Wasser. Außerdem verfügt es über eine Klimaanlage (warm/kalt) mit individuellen Gebläsekonvektoren in jedem Zimmer und einer Außenmaschine von Daikin sowie über Ventilatoren in jedem Schlafzimmer, im Fernsehzimmer und im großen Wohnzimmer. Die Außen Schreinerarbeiten sind aus Pvc und der Fußboden ist sandgestrahlt 'gris zarzi' im Format 80 x 80, alles ist von höchster Qualität. Eine großartige Gelegenheit, die Sie nicht verpassen sollten!

CODICE OGGETTO: ES244716 - 07014 Palma – Palma

Tutto sulla posizione

Palma, die Hauptstadt der spanischen Insel Mallorca, ist eine Stadt im westlichen Mittelmeer. Die riesige Kathedrale Santa Maria, ein gotisches Monument, das im 13. Jahrhundert begonnen wurde, dominiert die Silhouette der Bucht von Palma. Die Altstadt von Palma de Mallorca ist ein komplexes Labyrinth aus engen Gassen maurischen Ursprungs, in dem man die Geschichte Mallorcas noch immer auf Schritt und Tritt spürt. Museen aller Art, ständig neue Ausstellungen und Geschäfte der besten Marken vervollständigen das Tourismus- und Freizeitangebot der Hauptstadt. Neben der Hektik und der ständigen Aktivität, die für die besten Hauptstädte typisch sind, hat Palma den zusätzlichen Vorteil, direkt am Meer zu liegen. Die der Hauptstadt am nächsten gelegenen Strände sind der Strand von Illetas und der Strand von El Arenal, zwei ebenso bequeme wie schöne Möglichkeiten. Wenn Sie zu denjenigen gehören, die glauben, dass man einen Ort erst dann kennt, wenn man sein Essen probiert hat, dann haben Sie Glück, denn in Palma finden Sie eine unendliche Anzahl von Restaurants aller Art, in denen Sie die köstlichen typischen Gerichte Mallorcas genießen können.

CODICE OGGETTO: ES244716 - 07014 Palma – Palma

Partner di contatto

Per ulteriori informazioni, si prega di contattare la persona di riferimento:

Christian W. Czarnetzki

C./Cecilio Metelo 67 Maiorca - Pollensa
E-Mail: pollensa@von-poll.com

To Disclaimer of von Poll Immobilien GmbH

www.von-poll.com