

Benahavís – Benahavis

Villas de lujo de nueva construcción en una urbanización residencial cerrada. Benahavis-Marbella.

CODICE OGGETTO: ES22385405



www.von-poll.com

PREZZO D'ACQUISTO: 1.595.000 EUR • SUPERFICIE NETTA: ca. 283 m² • SUPERFICIE DEL TERRENO: 772 m²

CODICE OGGETTO: ES22385405 - 29678 Benahavís – Benahavis

- A colpo d'occhio
- La proprietà
- Una prima impressione
- Dettagli dei servizi
- Tutto sulla posizione
- Ulteriori informazioni
- Partner di contatto

CODICE OGGETTO: ES22385405 - 29678 Benahavís – Benahavis

A colpo d'occhio

CODICE OGGETTO	ES22385405
Superficie netta	ca. 283 m ²
DISPONIBILE DAL	Previo accordo
Garage/Posto auto	2 x Carport

Prezzo d'acquisto	1.595.000 EUR
Casa	Villa
Tipologia costruttiva	massiccio
Superficie lorda	ca. 0 m ²

CODICE OGGETTO: ES22385405 - 29678 Benahavís – Benahavis

La proprietà



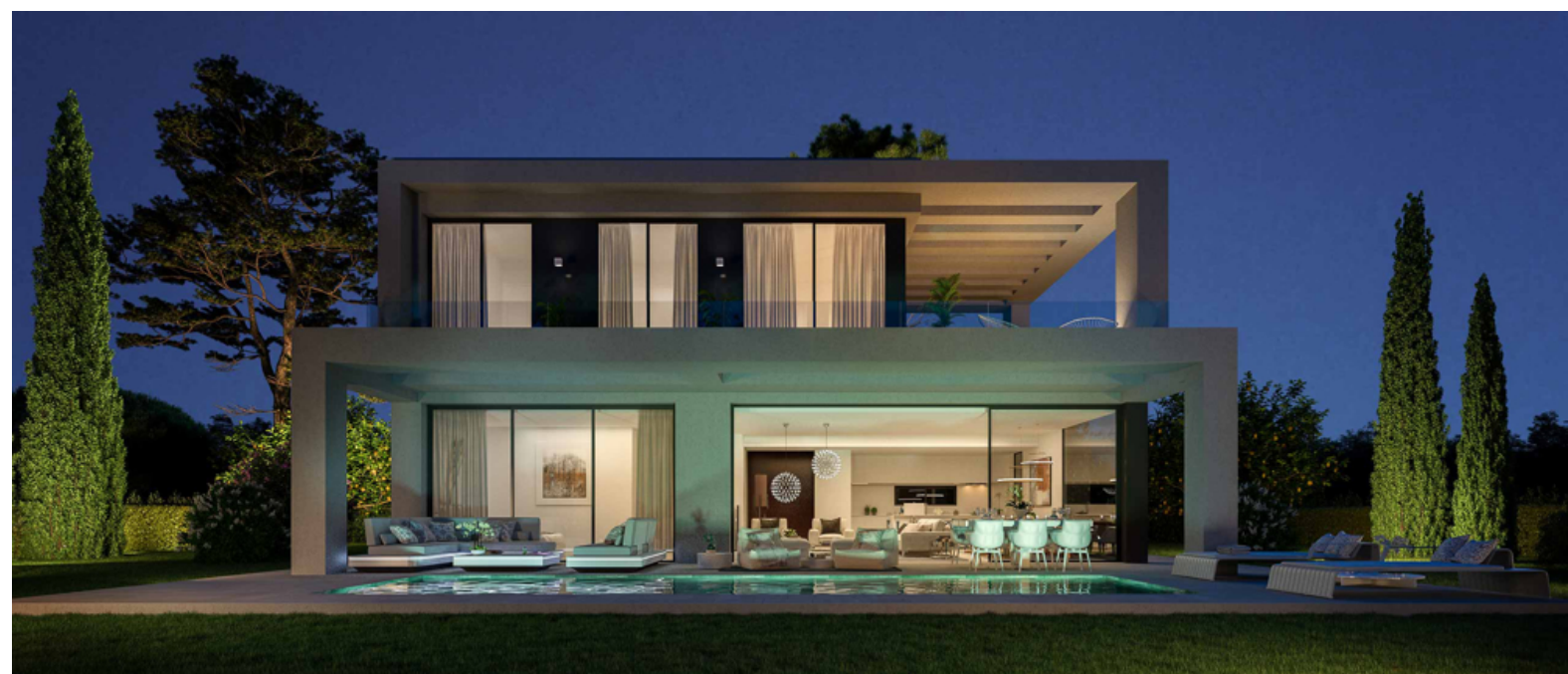
CODICE OGGETTO: ES22385405 - 29678 Benahavís – Benahavis

La proprietà



CODICE OGGETTO: ES22385405 - 29678 Benahavís – Benahavis

La proprietà



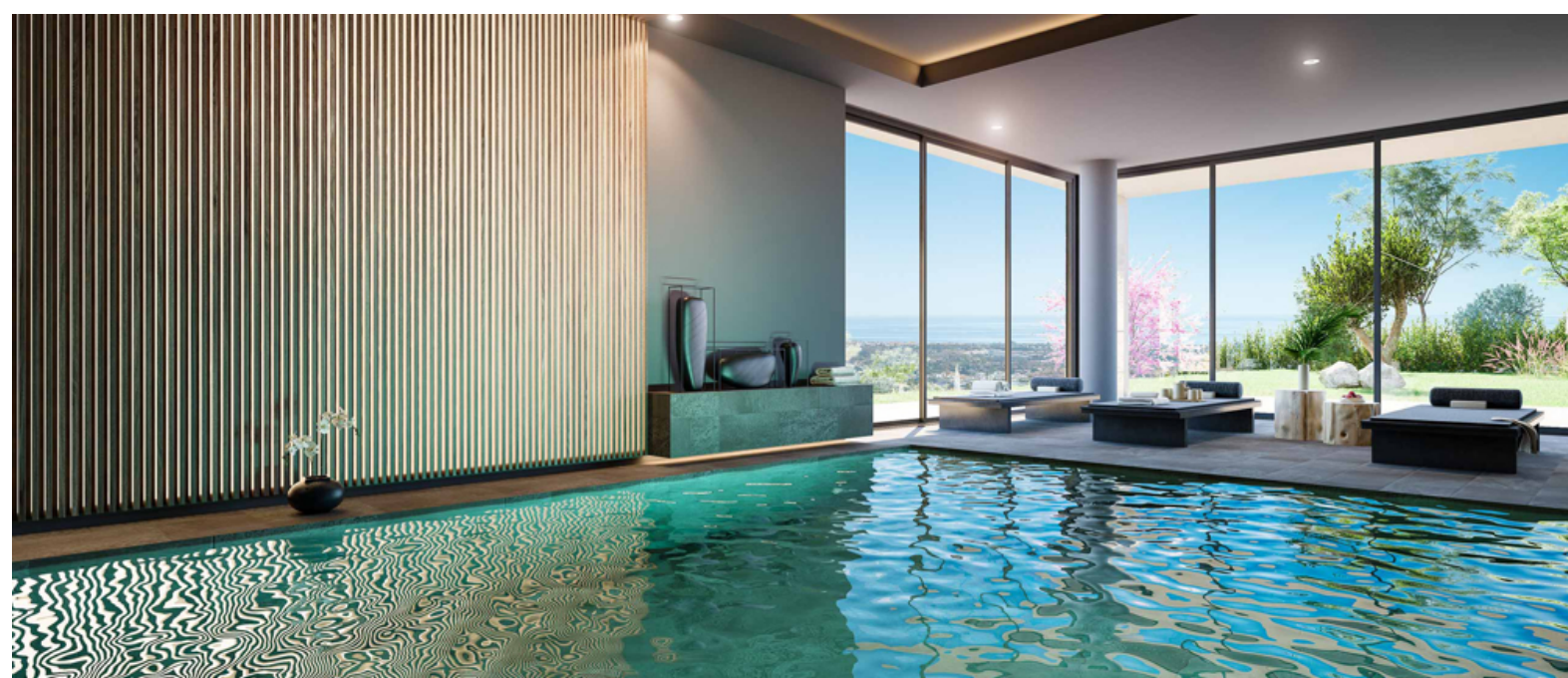
CODICE OGGETTO: ES22385405 - 29678 Benahavís – Benahavis

La proprietà



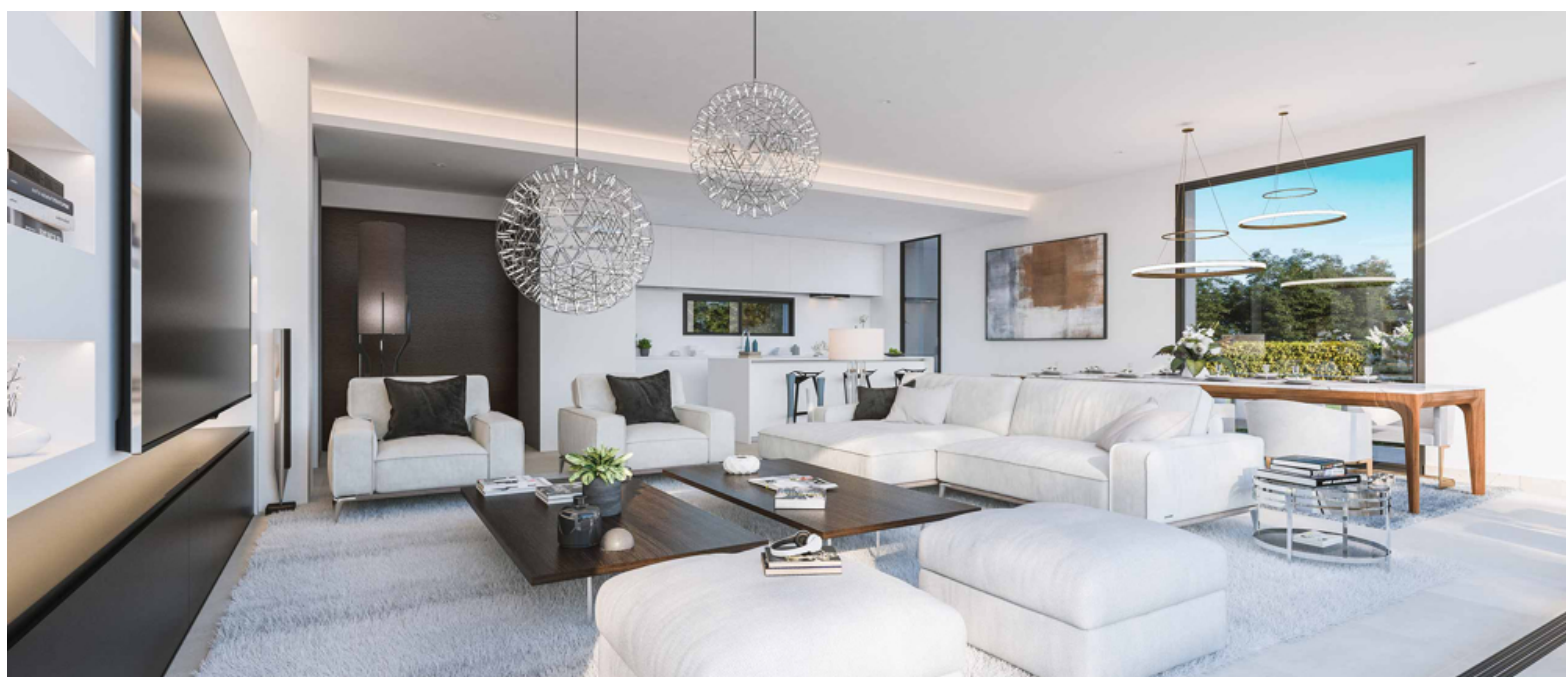
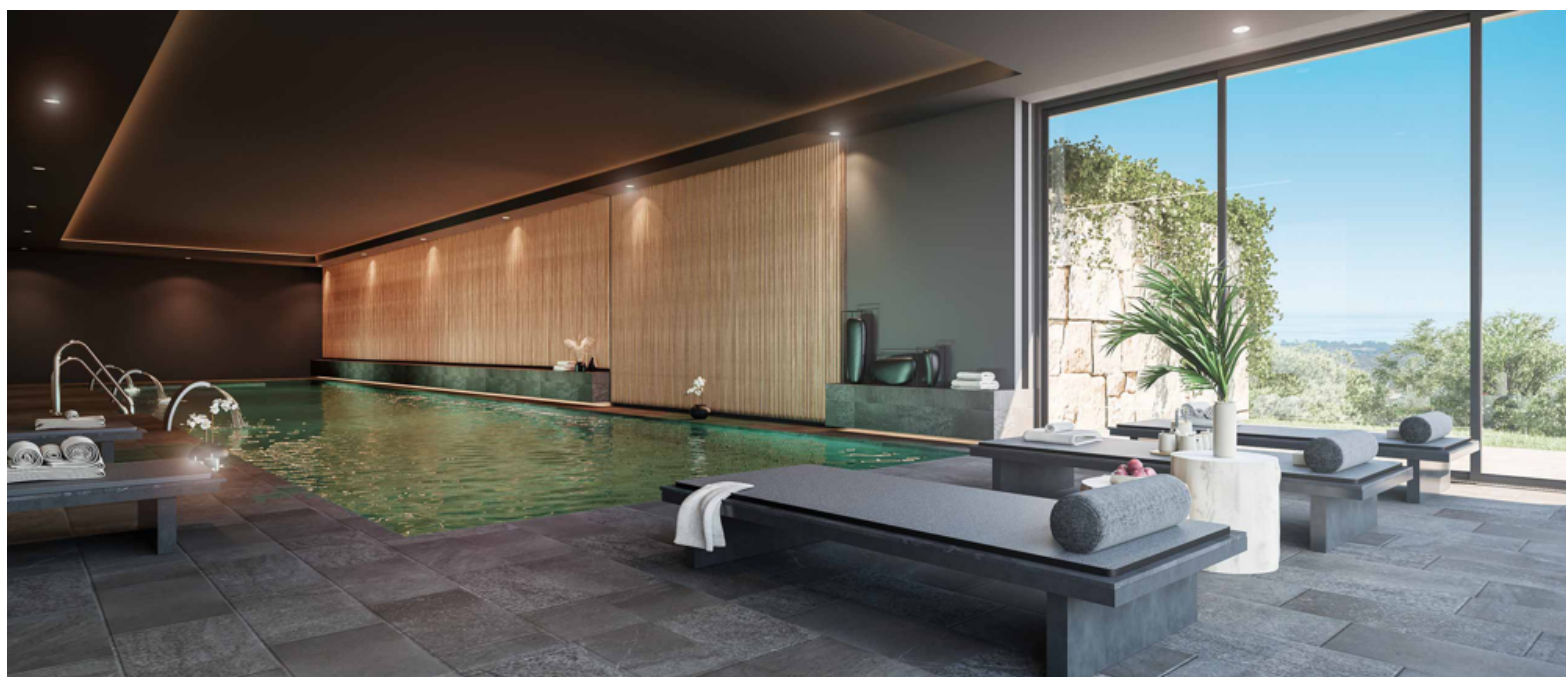
CODICE OGGETTO: ES22385405 - 29678 Benahavís – Benahavis

La proprietà



CODICE OGGETTO: ES22385405 - 29678 Benahavís – Benahavis

La proprietà



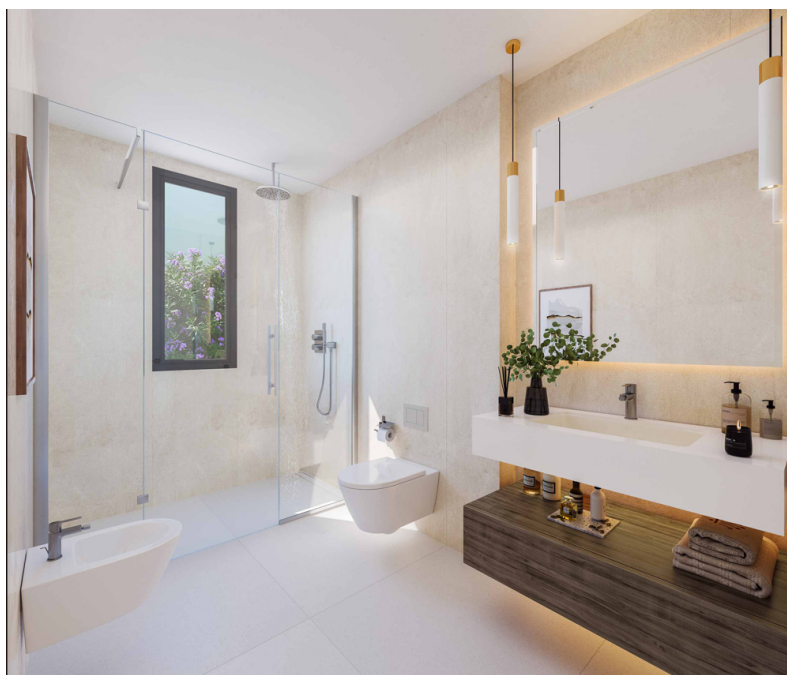
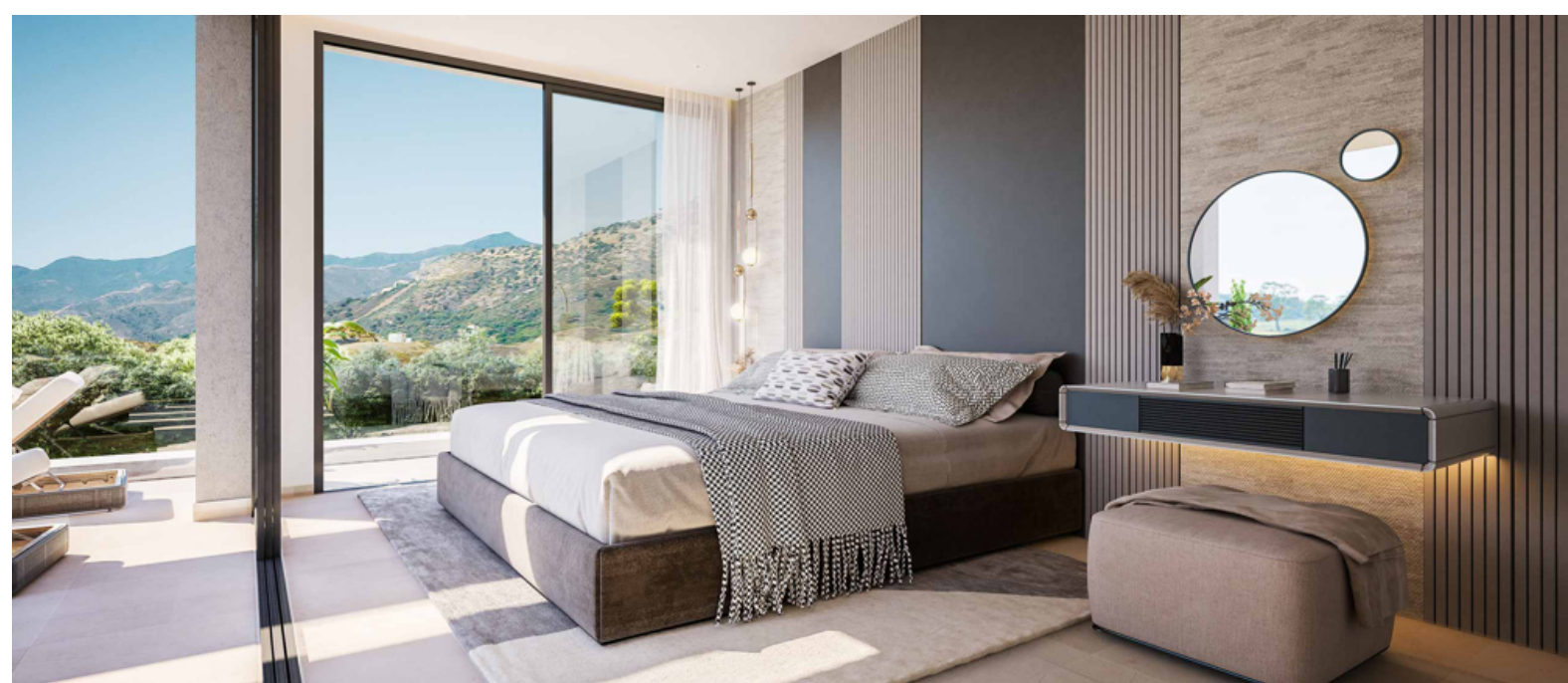
CODICE OGGETTO: ES22385405 - 29678 Benahavís – Benahavis

La proprietà



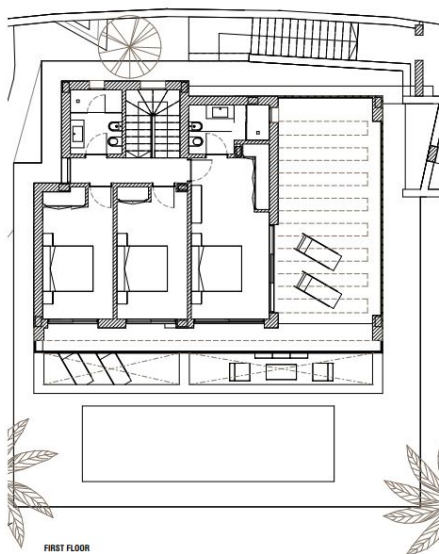
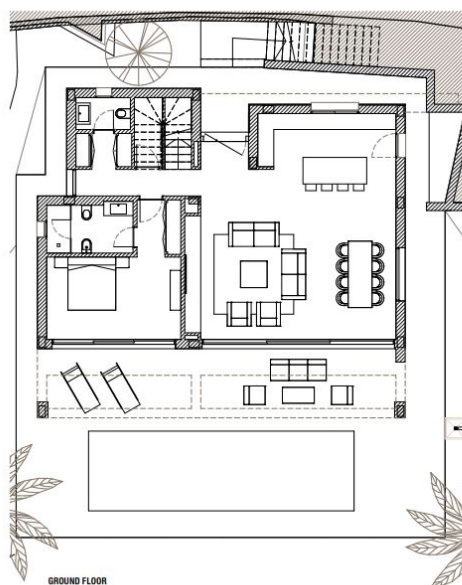
CODICE OGGETTO: ES22385405 - 29678 Benahavís – Benahavis

La proprietà



CODICE OGGETTO: ES22385405 - 29678 Benahavís – Benahavis

La proprietà



CODICE OGGETTO: ES22385405 - 29678 Benahavís – Benahavis

Una prima impressione

Villa en una urbanización residencial cerrada y con seguridad privada; que cuenta con casa club, spa, gimnasio y jardines mediterráneos así como con unas increíbles vistas panorámicas al mar. La superficie total es de 269,000 m2 y en su fase inicial dispone de 49 villas con 5 configuraciones de estilos diferentes. Los distintos tipos de viviendas ofrecidas, de diseño moderno y contemporáneo, pretenden integrar la arquitectura con la naturaleza. Contarán con jardines autóctonos mediterráneos y piscina privada. Por otro lado un fácil acceso a Marbella y Estepona, hacen de este proyecto residencial uno de los más emocionantes en muchos años. 4 dormitorios y 4 baños distribuidos en dos niveles. La planta baja contiene una gran sala de estar abierta que incluye una cocina totalmente equipada, salón y comedor, así como el dormitorio principal con baño en suite y otro baño para visitas. El primer piso posee 3 dormitorios y 2 baños con opción de crear la suite principal en el piso de arriba. Las características más destacadas incluyen calefacción por suelo radiante independiente por agua, ventanas Cortizo de suelo a techo (que integran las zonas comunes interiores con las terrazas) o preinstalación de sistemas domóticos. La parcela incluye un aparcamiento privado de 30m2 ubicado dentro de jardines de diseño mediterráneo, culminando el conjunto una impresionante piscina privada con labrado de porcelana color Sukabumi.

CODICE OGGETTO: ES22385405 - 29678 Benahavís – Benahavis

Dettagli dei servizi

MEMORIA DE CALIDADES

Cocina totalmente equipada con electrodomésticos Siemens.

Superficies de trabajo de cerámica.

Jardines de diseño mediterraneo con piscina privada.

Interruptores y enchufes de la serie Bticino Living-light o similar.

Aire acondicionado frío y calor por conductos ocultos.

Calefacción por suelo radiante por agua.

Calefacción por suelo radiante eléctrico en baños

Sanitarios Villeroy & Boch y grifería de Grohe o similar.

Preinstalación de sistema de domótica.

Videoportero Bticino.

Revestimiento cerámico de gran formato (suelo a techo) en los baños.

Pavimento porcelánico cerámico 90 x 90cm.

Ventanas correderas Cortizo con rotura de puente térmico y doble acristalamiento de seguridad.

CODICE OGGETTO: ES22385405 - 29678 Benahavís – Benahavis

Tutto sulla posizione

El municipio de Benahavís posee una extensión de 145 km2 de espectaculares montañas, bosques y campos que albergan algunas de las villas más caras del mundo así como los enclaves de lujo de La Zagaleta y El Madroñal. Los amantes de la naturaleza se sentirán aquí en su casa, ya que encontrarán senderos naturales para explorar o un gran embalse que alberga a muchas especies silvestres. Un lugar perfecto para sentarse y ver pasar el mundo. Hay pocos lugares en la Costa del Sol que disfrutan de unas vistas tan ininterrumpidas de las montañas, bosques y ríos circundantes

CODICE OGGETTO: ES22385405 - 29678 Benahavís – Benahavis

Ulteriori informazioni

Fomas de pago RESERVA • Un depósito de reserva de 15.000 Euros, CONTRATO PRIVADO DE COMPRAVENTA • En el plazo de 3 semanas desde la fecha de la firma del documento de reserva, el comprador se compromete a firmar el contrato privado de compraventa con el promotor del complejo, abonando la cantidad del 30% del precio de venta más su correspondiente IVA aplicable y deduciendo la cantidad ya entregada en concepto de reserva. ESTRUCTURA • Con la certificación de la terminación de la estructura, se abonará el 20% del precio de venta más su correspondiente IVA aplicable. ABONO FINAL • 50% del precio de compra más su correspondiente IVA y otros impuestos aplicables con la entrega de la propiedad y firma de escritura pública de compraventa.

CODICE OGGETTO: ES22385405 - 29678 Benahavís – Benahavis

Partner di contatto

Per ulteriori informazioni, si prega di contattare la persona di riferimento:

Anke Borchert

Centro Comercial Guadalmina IV, local 14 Marbella

E-Mail: marbella@von-poll.com

To Disclaimer of von Poll Immobilien GmbH

www.von-poll.com