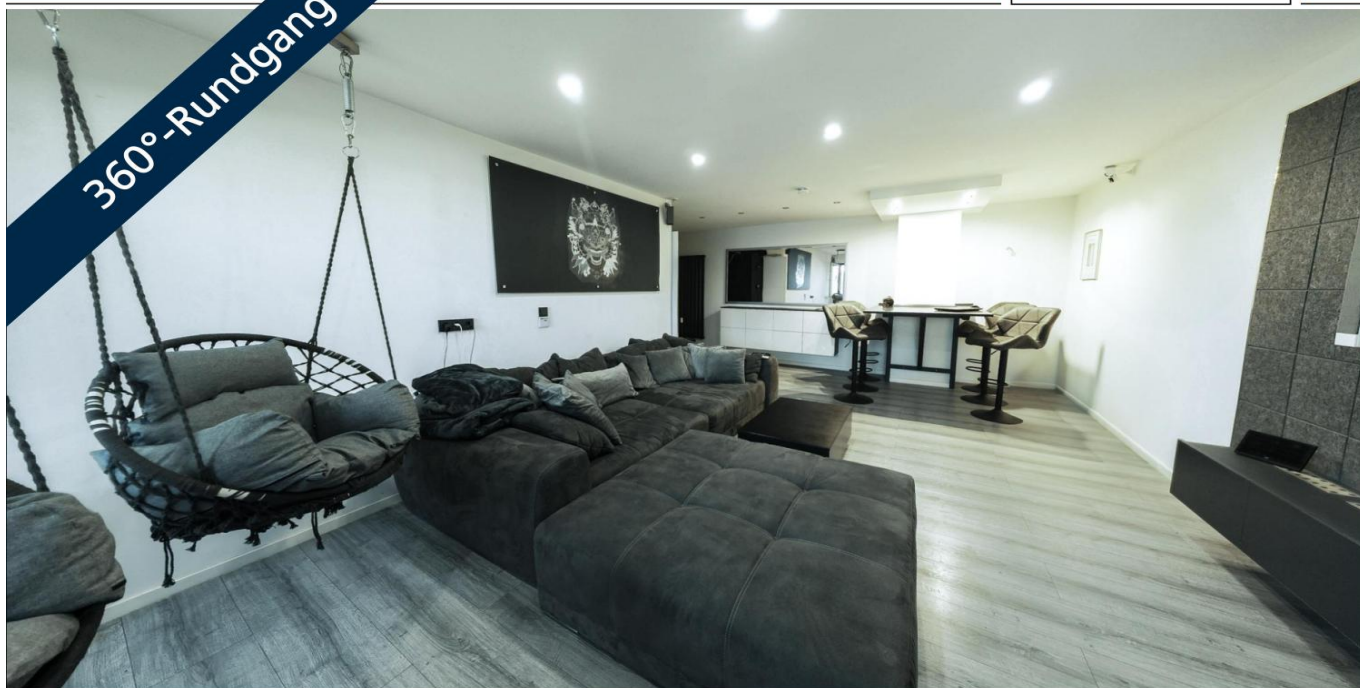


Schwaig – Schwaig

VON POLL | Stillvolle 2-Zimmer Wohnung mit modernem Komfort

CODICE OGGETTO: 24369050

360°-Rundgang



www.von-poll.com

PREZZO D'ACQUISTO: 240.000 EUR • SUPERFICIE NETTA: ca. 66,19 m² • VANI: 2

CODICE OGGETTO: 24369050 - 90571 Schwaig – Schwaig

- A colpo d'occhio
- La proprietà
- Dati energetici
- Planimetrie
- Una prima impressione
- Dettagli dei servizi
- Tutto sulla posizione
- Ulteriori informazioni
- Partner di contatto

CODICE OGGETTO: 24369050 - 90571 Schwaig – Schwaig

A colpo d'occhio

| | |
|---------------------|--------------------------|
| CODICE OGGETTO | 24369050 |
| Superficie netta | ca. 66,19 m ² |
| Piano | 2 |
| Vani | 2 |
| Camere da letto | 1 |
| Bagni | 1 |
| Anno di costruzione | 1983 |
| Garage/Posto auto | 1 x superficie libera |

| | |
|-----------------------------------|---|
| Prezzo d'acquisto | 240.000 EUR |
| Appartamento | Piano |
| Compenso di mediazione | Käuferprovision beträgt 3,57 % (inkl. MwSt.) des beurkundeten Kaufpreises |
| Modernizzazione / Riqualficazione | 2021 |
| Stato dell'immobile | Curato |
| Tipologia costruttiva | massiccio |
| Caratteristiche | Cucina componibile |

CODICE OGGETTO: 24369050 - 90571 Schwaig – Schwaig

Dati energetici

| | | | |
|---|-------------------|---|-------------------------------------|
| Riscaldamento | Olio | Certificazione energetica | Attestato di prestazione energetica |
| CERTIFICAZIONE ENERGETICA VALIDO FINO A | 10.07.2028 | Consumo finale di energia | 99.00 kWh/m ² a |
| Fonte di alimentazione | Teleriscaldamento | Classe di efficienza energetica | C |
| | | Anno di costruzione secondo il certificato energetico | 1983 |

CODICE OGGETTO: 24369050 - 90571 Schwaig – Schwaig

La proprietà



CODICE OGGETTO: 24369050 - 90571 Schwaig – Schwaig

La proprietà



CODICE OGGETTO: 24369050 - 90571 Schwaig – Schwaig

La proprietà



CODICE OGGETTO: 24369050 - 90571 Schwaig – Schwaig

La proprietà



CODICE OGGETTO: 24369050 - 90571 Schwaig – Schwaig

Planimetrie



Questa pianta non è in scala. I documenti ci sono stati dati dal cliente. Per questo motivo, non possiamo garantire la precisione delle informazioni.

CODICE OGGETTO: 24369050 - 90571 Schwaig – Schwaig

Una prima impressione

Hier gelangen Sie zur 360°-Tour: <https://von-poll.com/tour/fuerth/YKZD> Diese stilvolle 2-Zimmer-Wohnung mit ca. 68 m² wurde 2021 kernsaniert und bietet modernes Wohnen in guter Qualität. Sie befindet sich in einem gepflegten Mehrfamilienhaus aus dem Jahr 1984 und vereint zeitgemäße Ausstattung mit einer gemütlichen Atmosphäre. Die Wohnung verfügt über eine moderne Einbauküche, ein komplett modernisiertes Badezimmer mit begehbare Dusche und Ambientebeleuchtung sowie hochwertige LED-Spots. Neuwertige, zweifach verglaste Fenster, Vinyl- und Laminatböden sowie moderne Heizkörper runden das Angebot ab. Ein praktischer Abstellraum mit Waschmaschinenanschluss ist in der Wohnung und zusätzlicher Stauraum im Keller bieten viel Platz. Die Wärmeversorgung erfolgt über eine Zentralheizung. Der Preis beinhaltet bereits einen Außenstellplatz unmittelbar vor dem Haus sowie die Einbauküche. Auf Wunsch kann die Wohnung komplett möbliert übernommen werden (Summe nach Absprache). Derzeit wird die Wohnung noch bewohnt, ein schneller Auszug kann jedoch problemlos realisiert werden. Diese Wohnung ist ideal für Singles, Paare und Investoren gleichermaßen. WEG: 18 Hausgeld: (inkl. Heizkostenvorauszahlung) 292,- € Rücklagen WEG zum 31.12.23: 67.303,14,- € ? Rücklagen WHG zum 31.12.23: 1.945,07,- €

CODICE OGGETTO: 24369050 - 90571 Schwaig – Schwaig

Dettagli dei servizi

- Ambientebeleuchtung
- LED Spots in der gesamten Wohnung
- Vinylböden (Küche, Flur & Abstellraum)
- Laminatböden (Wohnzimmer & Schlafzimmer)
- Fliesen (Badezimmer)
- Einbauküche
- Begehbare Dusche
- Auf Wunsch voll möbliert (Preis nach Absprache)
- Abstellraum mit Waschmaschinenanschluss in der Wohnung
- Kellerabteil
- Außenstellplatz

CODICE OGGETTO: 24369050 - 90571 Schwaig – Schwaig

Tutto sulla posizione

Die 2-Zimmer Wohnung in 90571 Schwaig bei Nürnberg bietet eine hervorragende Infrastruktur in einer ruhigen Wohngegend östlich von Nürnberg. Sie ist über die Autobahn A3 und die S-Bahn-Station Schwaig gut angebunden. In der Nähe gibt es zahlreiche Einkaufsmöglichkeiten, Dienstleistungen wie Banken und Apotheken sowie Grünflächen wie den Pegnitzgrund zur Erholung. Schulen, Kindergärten und Ärzte sind ebenfalls gut erreichbar, während Nürnberg schnell erreichbar bleibt. Die Lage verbindet ruhiges Wohnen mit guter Anbindung.

CODICE OGGETTO: 24369050 - 90571 Schwaig – Schwaig

Ulteriori informazioni

Es liegt ein Energieverbrauchsausweis vor. Dieser ist gültig bis 10.7.2028.
Endenergieverbrauch beträgt 99.00 kwh/(m²*a). Wesentlicher Energieträger der Heizung ist Öl. Das Baujahr des Objekts lt. Energieausweis ist 1983. Die Energieeffizienzklasse ist C. Sanierung 2019 & 2021: - Neue Heizkörper - Neue Vinylböden (Wohnzimmer, Schlafzimmer, Küche , Flur und Abstellraum) - Kernsaniertes Badezimmer (Gefliest) - Doppeltverglaste Kunststofffenster (ca. 2019)

CODICE OGGETTO: 24369050 - 90571 Schwaig – Schwaig

Partner di contatto

Per ulteriori informazioni, si prega di contattare la persona di riferimento:

Jürgen Maringer

Gustavstraße 35 Fürth
E-Mail: fuerth@von-poll.com

To Disclaimer of von Poll Immobilien GmbH

www.von-poll.com