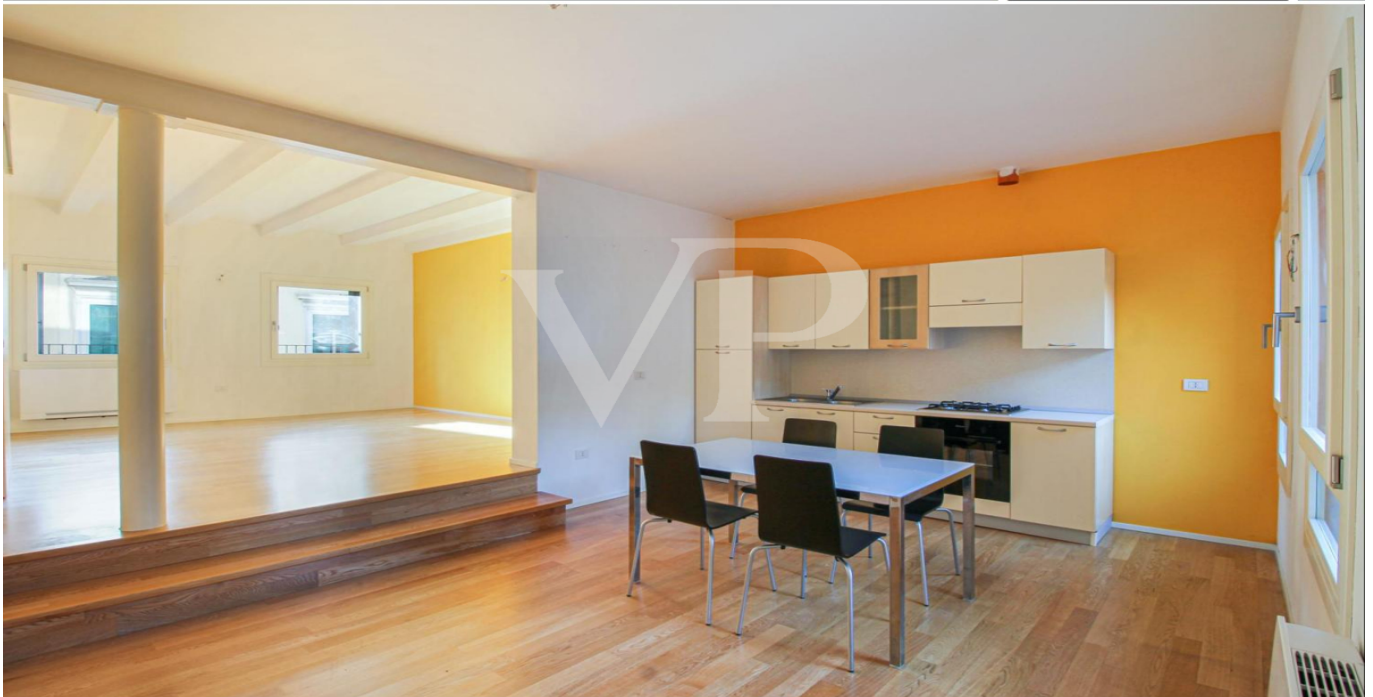


Vicenza – Vicenza (VI)

Atmosfera Accogliente nel Cuore Nobile della Città

CODICE OGGETTO: IT253551574



www.von-poll.com

PREZZO D'AFFITTO: 820 EUR • SUPERFICIE NETTA: ca. 86 m² • VANI: 4

CODICE OGGETTO: IT253551574 - 36100 Vicenza – Vicenza (VI)

- A colpo d'occhio
- La proprietà
- Dati energetici
- Planimetrie
- Una prima impressione
- Dettagli dei servizi
- Tutto sulla posizione
- Partner di contatto

CODICE OGGETTO: IT253551574 - 36100 Vicenza – Vicenza (VI)

A colpo d'occhio

CODICE OGGETTO	IT253551574
Superficie netta	ca. 86 m ²
Piano	3
Vani	4
Camere da letto	1
Bagni	1

Prezzo d'affitto	820 EUR
Superficie commerciale	ca. 86 m ²
Superficie lorda	ca. 86 m ²

CODICE OGGETTO: IT253551574 - 36100 Vicenza – Vicenza (VI)

Dati energetici

Fonte di alimentazione	Pompa di calore idraulica/pneumatica
Classe Energetica	Al momento della creazione del documento la certificazione energetica non era ancora disponibile.

CODICE OGGETTO: IT253551574 - 36100 Vicenza – Vicenza (VI)

La proprietà



CODICE OGGETTO: IT253551574 - 36100 Vicenza – Vicenza (VI)

La proprietà



CODICE OGGETTO: IT253551574 - 36100 Vicenza – Vicenza (VI)

La proprietà



CODICE OGGETTO: IT253551574 - 36100 Vicenza – Vicenza (VI)

La proprietà



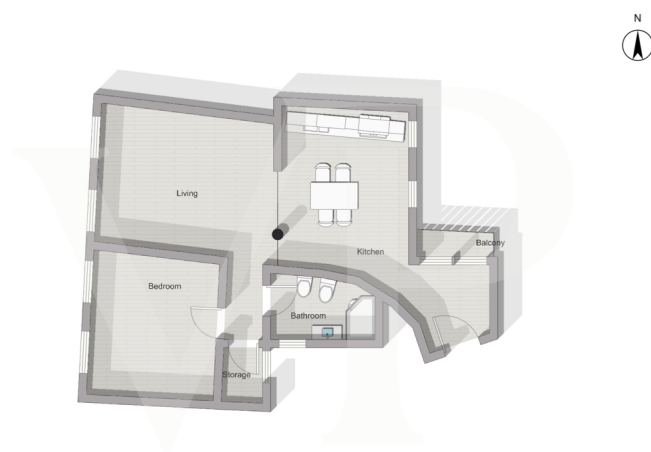
CODICE OGGETTO: IT253551574 - 36100 Vicenza – Vicenza (VI)

La proprietà



CODICE OGGETTO: IT253551574 - 36100 Vicenza – Vicenza (VI)

Planimetrie



Questa pianta non è in scala. I documenti ci sono stati dati dal cliente. Per questo motivo, non possiamo garantire la precisione delle informazioni.

CODICE OGGETTO: IT253551574 - 36100 Vicenza – Vicenza (VI)

Una prima impressione

In Piazza Biade, a pochi passi dalla splendida cornice di Piazza dei Signori, cuore pulsante del centro storico di Vicenza, proponiamo in locazione un accogliente appartamento caratterizzato da ambienti luminosi e ben distribuiti. L'ingresso si apre su una zona giorno molto gradevole, dove la cucina a vista, già arredata e completa di elettrodomestici, dialoga in modo armonioso con lo spazio dedicato al pranzo. A fianco, leggermente rialzato, si sviluppa il soggiorno, un ambiente arioso e versatile che può essere utilizzato come zona relax o living, impreziosito dalla luce naturale che filtra dalle finestre. La camera matrimoniale è ampia, ben illuminata e dotata di doppia finestra, offrendo comfort e tranquillità. Il bagno, moderno e funzionale, è completo di doccia ed è finestrato, garantendo un'ottima ventilazione naturale. Completano l'abitazione un pratico ripostiglio, separato e attrezzato con l'alloggiamento per la lavatrice, utile anche come spazio di contenimento. Il parquet in legno caldo, i soffitti con travi a vista e le pareti caratterizzate da tonalità contemporanee creano un'atmosfera accogliente e ricercata. Si tratta di una soluzione perfetta per chi desidera vivere nel cuore del centro cittadino, in un contesto elegante e comodo a tutti i servizi. Un appartamento che unisce funzionalità, stile e posizione invidiabile.

CODICE OGGETTO: IT253551574 - 36100 Vicenza – Vicenza (VI)

Dettagli dei servizi

Climatizzazione

Palazzo dotato di ascensore

CODICE OGGETTO: IT253551574 - 36100 Vicenza – Vicenza (VI)

Tutto sulla posizione

L'appartamento è situato in un edificio storico e molto elegante, dotato di ascensore. Da questo appartamento con uscita diretta sulla zona più bella ed elegante della città, in piazza dei Signori si può godere, del cuore pulsante della città. La posizione nel cuore storico di Vicenza rappresenta il miglior modo per vivere le comodità del centro: uscendo di casa si può già godere di tutti i piaceri della frizzante vita cittadina, a partire dalla mattina con un buon cappuccino al bar, per finire la serata sorseggiando pregiati vini nei locali più alla moda della città.

CODICE OGGETTO: IT253551574 - 36100 Vicenza – Vicenza (VI)

Partner di contatto

Per ulteriori informazioni, si prega di contattare la persona di riferimento:

C.trà Porta Padova 132 Vicenza
E-Mail: vicenza@von-poll.com

To Disclaimer of von Poll Immobilien GmbH

www.von-poll.com