

Vicenza – Vicenza (VI)

Bellissimo appartamento Open Space con affaccio sulla Basilica Palladiana

CODICE OGGETTO: IT253551529



www.von-poll.com

PREZZO D'AFFITTO: 1.450 EUR • SUPERFICIE NETTA: ca. 103 m² • VANI: 4

CODICE OGGETTO: IT253551529 - 36100 Vicenza – Vicenza (VI)

- A colpo d'occhio
- La proprietà
- Planimetrie
- Una prima impressione
- Dettagli dei servizi
- Tutto sulla posizione
- Partner di contatto

CODICE OGGETTO: IT253551529 - 36100 Vicenza – Vicenza (VI)

A colpo d'occhio

CODICE OGGETTO	IT253551529
Superficie netta	ca. 103 m ²
Piano	3
Vani	4
Camere da letto	1
Bagni	1

Prezzo d'affitto	1.450 EUR
Superficie commerciale	ca. 104 m ²
Superficie lorda	ca. 103 m ²

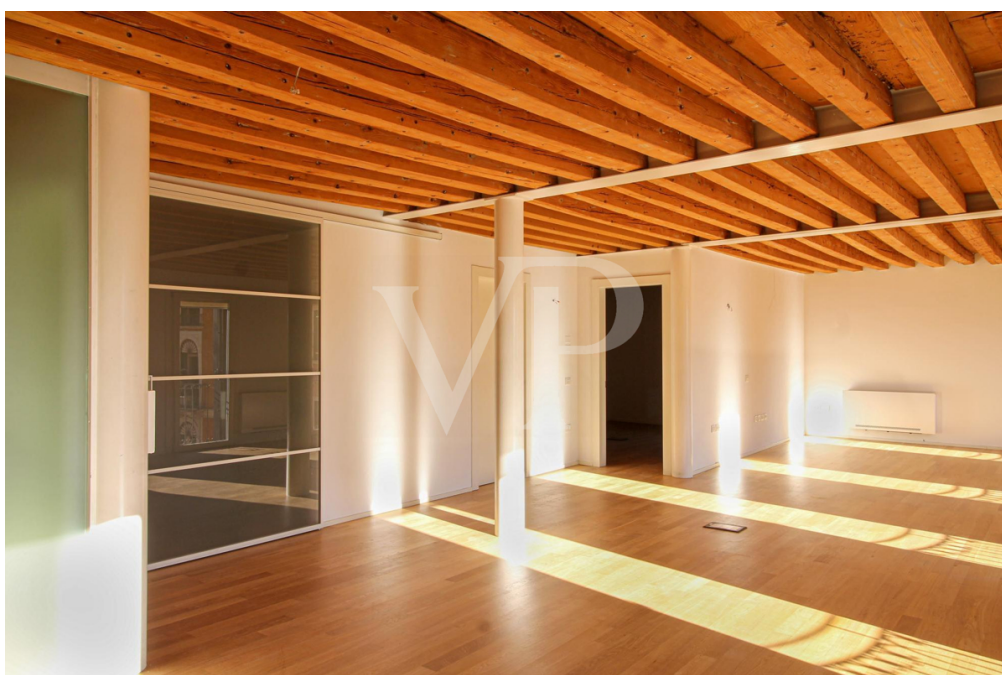
CODICE OGGETTO: IT253551529 - 36100 Vicenza – Vicenza (VI)

La proprietà



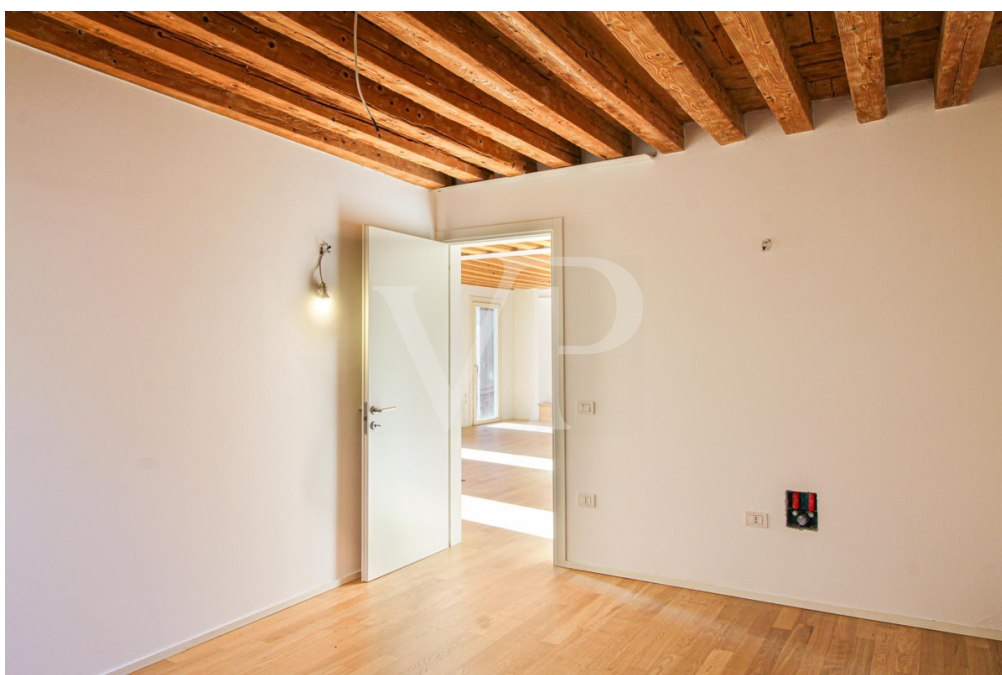
CODICE OGGETTO: IT253551529 - 36100 Vicenza – Vicenza (VI)

La proprietà



CODICE OGGETTO: IT253551529 - 36100 Vicenza – Vicenza (VI)

La proprietà



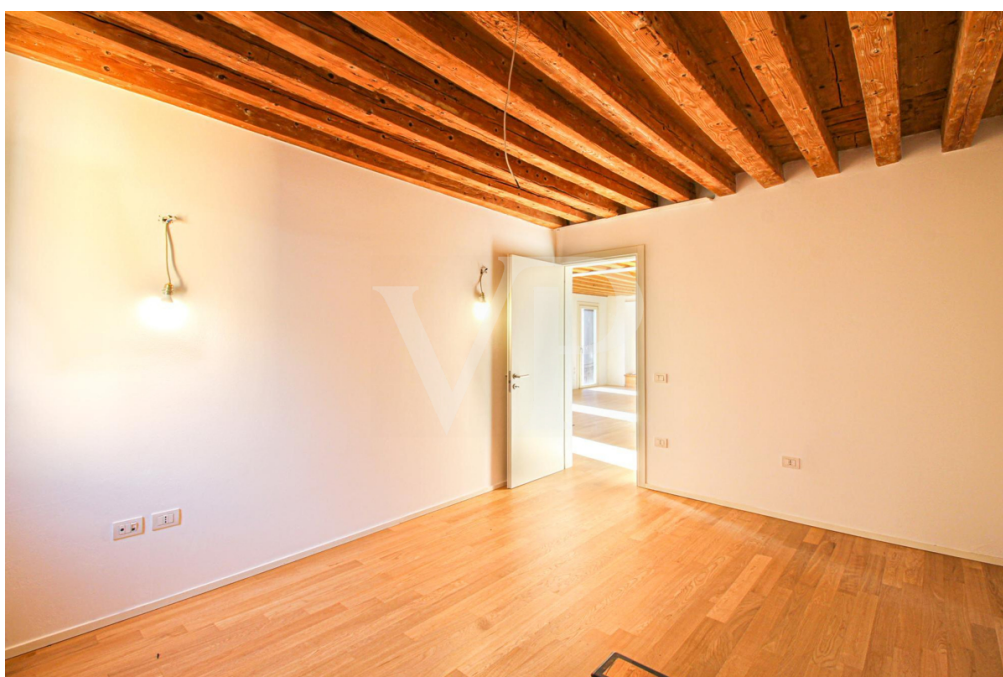
CODICE OGGETTO: IT253551529 - 36100 Vicenza – Vicenza (VI)

La proprietà



CODICE OGGETTO: IT253551529 - 36100 Vicenza – Vicenza (VI)

La proprietà



CODICE OGGETTO: IT253551529 - 36100 Vicenza – Vicenza (VI)

La proprietà



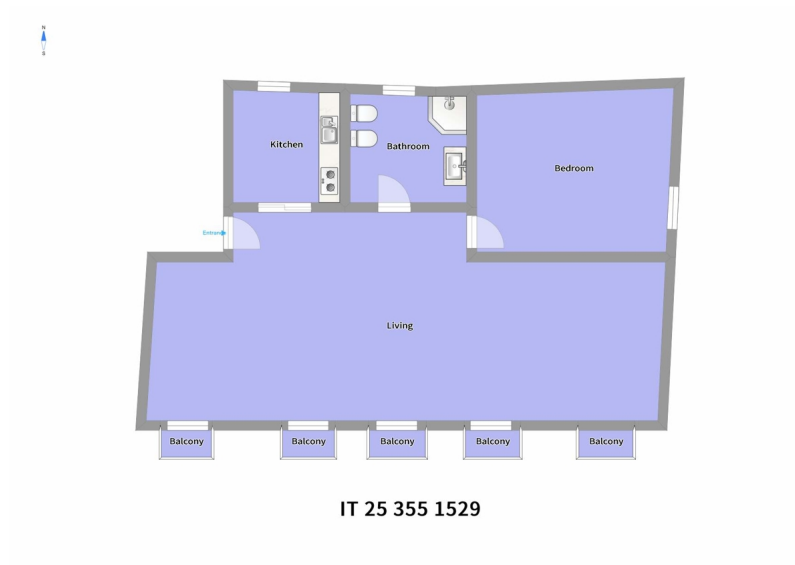
CODICE OGGETTO: IT253551529 - 36100 Vicenza – Vicenza (VI)

La proprietà



CODICE OGGETTO: IT253551529 - 36100 Vicenza – Vicenza (VI)

Planimetrie



Questa pianta non è in scala. I documenti ci sono stati dati dal cliente. Per questo motivo, non possiamo garantire la precisione delle informazioni.

CODICE OGGETTO: IT253551529 - 36100 Vicenza – Vicenza (VI)

Una prima impressione

Nel cuore della storica Piazza dei Signori a Vicenza, con una vista impareggiabile sulla magnifica Basilica Palladiana, si trova questo esclusivo appartamento in affitto.

Caratteristiche principali: Open space elegante e luminoso. Cucina: Cucinotto funzionale e moderno, separato dalla zona giorno. Camera da letto: 1 ampia camera, con finiture raffinate. Bagno: Spazioso e dotato di una moderna doccia. Vista panoramica: La zona giorno offre grandi finestre affacciate direttamente sulla piazza, regalando una visuale unica sugli edifici storici della città. Pavimentazione: Caldo parquet in tutta la casa, che contribuisce a un'atmosfera accogliente. Soffitto: Suggestivo soffitto con travi a vista in legno, tipico dell'architettura locale. Posizione unica: Situato in un contesto signorile, immerso nell'atmosfera culturale e artistica della città. Questo appartamento rappresenta una soluzione ideale per chi cerca una dimora esclusiva nel cuore pulsante di Vicenza, circondato dalla bellezza e dalla storia della città.

CODICE OGGETTO: IT253551529 - 36100 Vicenza – Vicenza (VI)

Dettagli dei servizi

Climatizzazione

CODICE OGGETTO: IT253551529 - 36100 Vicenza – Vicenza (VI)

Tutto sulla posizione

L'appartamento è situato in un edificio storico e molto elegante, dotato di ascensore. Da questo appartamento con affaccio sulla zona più bella ed elegante della città, in piazza dei Signori si può godere, di una meravigliosa vista sulla Basilica Palladiana. La caserma Ederle dista circa 7 minuti in auto e la caserma Del Din a circa 10 minuti. La posizione è perfetta per godersi l'area dello shopping del centro storico, e la frizzante vita cittadina.

CODICE OGGETTO: IT253551529 - 36100 Vicenza – Vicenza (VI)

Partner di contatto

Per ulteriori informazioni, si prega di contattare la persona di riferimento:

C.trà Porta Padova 132 Vicenza
E-Mail: vicenza@von-poll.com

To Disclaimer of von Poll Immobilien GmbH

www.von-poll.com