

Noventa Vicentina – Noventa Vicentina

# Villa di charme per famiglie: un rifugio di pace a sud di Vicenza

**CODICE OGGETTO: IT243551506**



[www.von-poll.com](http://www.von-poll.com)

**PREZZO D'ACQUISTO: 298.000 EUR • SUPERFICIE NETTA: ca. 274 m<sup>2</sup> • VANI: 9.5**

**CODICE OGGETTO: IT243551506 - 36025 Noventa Vicentina – Noventa Vicentina**

- A colpo d'occhio
- La proprietà
- Dati energetici
- Una prima impressione
- Tutto sulla posizione
- Partner di contatto

CODICE OGGETTO: IT243551506 - 36025 Noventa Vicentina – Noventa Vicentina

## A colpo d'occhio

CODICE OGGETTO	IT243551506
Superficie netta	ca. 274 m <sup>2</sup>
Vani	9.5
Camere da letto	4
Bagni	2
Anno di costruzione	1971

Prezzo d'acquisto	298.000 EUR
Casa	Casa unifamiliare
Superficie commerciale	ca. 291 m <sup>2</sup>
Tipologia costruttiva	massiccio
Superficie lorda	ca. 280 m <sup>2</sup>
Caratteristiche	Terrazza, Bagni di servizio, Caminetto, Giardino / uso comune

CODICE OGGETTO: IT243551506 - 36025 Noventa Vicentina – Noventa Vicentina

## Dati energetici

Tipologia di riscaldamento	Sistema di riscaldamento a un piano	Certificazione energetica	Diagnosi energetica
Riscaldamento	Gas naturale leggero		
Fonte di alimentazione	Gas		

CODICE OGGETTO: IT243551506 - 36025 Noventa Vicentina – Noventa Vicentina

## La proprietà



CODICE OGGETTO: IT243551506 - 36025 Noventa Vicentina – Noventa Vicentina

## La proprietà



CODICE OGGETTO: IT243551506 - 36025 Noventa Vicentina – Noventa Vicentina

## La proprietà



CODICE OGGETTO: IT243551506 - 36025 Noventa Vicentina – Noventa Vicentina

## La proprietà





CODICE OGGETTO: IT243551506 - 36025 Noventa Vicentina – Noventa Vicentina

## La proprietà



CODICE OGGETTO: IT243551506 - 36025 Noventa Vicentina – Noventa Vicentina

## La proprietà



CODICE OGGETTO: IT243551506 - 36025 Noventa Vicentina – Noventa Vicentina

## La proprietà



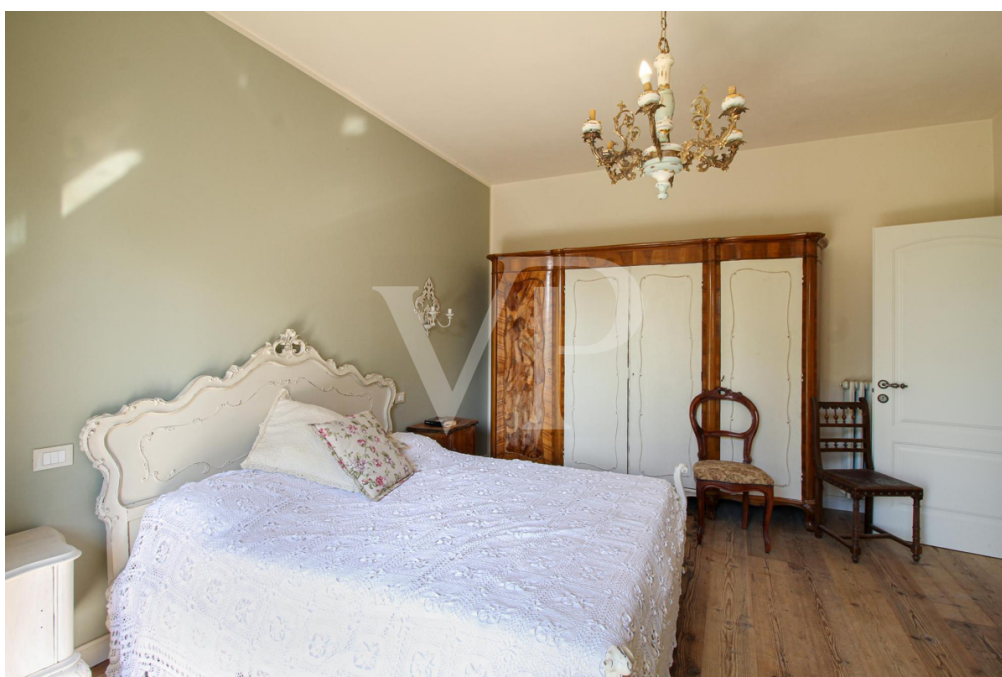
CODICE OGGETTO: IT243551506 - 36025 Noventa Vicentina – Noventa Vicentina

## La proprietà



CODICE OGGETTO: IT243551506 - 36025 Noventa Vicentina – Noventa Vicentina

## La proprietà



CODICE OGGETTO: IT243551506 - 36025 Noventa Vicentina – Noventa Vicentina

## La proprietà



CODICE OGGETTO: IT243551506 - 36025 Noventa Vicentina – Noventa Vicentina

## La proprietà



CODICE OGGETTO: IT243551506 - 36025 Noventa Vicentina – Noventa Vicentina

## La proprietà





**CODICE OGGETTO: IT243551506 - 36025 Noventa Vicentina – Noventa Vicentina**

## Una prima impressione

Nel cuore della campagna, questa affascinante villa disposta su due piani offre un rifugio idilliaco per le famiglie in cerca di comfort e spazio. La proprietà vi accoglie con un ampio giardino privato, arricchito da una rigogliosa vegetazione e dall'ombra rilassante di alberi maturi, creando un ambiente sereno per momenti di relax all'aperto. Al piano terra, la casa dispone di una cucina calda e accogliente, ideale per pranzi e riunioni familiari. Adiacente, l'ampio soggiorno vanta travi in legno e un camino rustico, creando un'atmosfera di elegante intimità. Una stanza ulteriore ed una pratica lavanderia, oltre ad un raffinato bagno finestrato aggiungono funzionalità a questo livello. Salendo al primo piano, troverete quattro spaziose camere doppie, ciascuna illuminata dalla luce naturale. Un bagno centrale e un comodo ripostiglio completano questo piano, insieme a una grande terrazza panoramica, da cui si può ammirare una vista mozzafiato sulle colline circostanti—un luogo perfetto per iniziare la giornata o rilassarsi al tramonto. Progettata pensando alle famiglie, questa abitazione offre un ambiente di vita tranquillo e spazioso, dove ogni dettaglio è curato per migliorare il comfort e la funzionalità. Il grande giardino non solo offre ampio spazio per far giocare i bambini, ma funge anche da scenario perfetto per riunioni familiari, rendendo questa villa un vero santuario lontano dal trambusto della vita cittadina.

**CODICE OGGETTO: IT243551506 - 36025 Noventa Vicentina – Noventa Vicentina**

## Tutto sulla posizione

La villa si trova in una posizione strategica a Noventa Vicentina, a soli 5 minuti dal centro della cittadina e altrettanto vicino al casello autostradale, permettendo rapidi spostamenti verso le principali arterie stradali. Questa ubicazione è particolarmente vantaggiosa per chi per motivi di lavoro si trova spesso a doversi muovere offrendo un'ottima combinazione di tranquillità e accessibilità. Noventa Vicentina, con il suo carattere pacifico e familiare, è circondata da bellezze naturali, in particolare le dolci colline e le campagne vicentine. La zona offre un'ampia gamma di servizi locali, pur mantenendo il fascino di una cittadina di campagna, con mercati settimanali, negozi e ristoranti che riflettono la tradizione culinaria veneta. La vicinanza alla campagna permette di godere di panorami mozzafiato e momenti di relax, mentre il breve tragitto verso Vicenza offre accesso a servizi urbani tipici di un capoluogo di provincia.

CODICE OGGETTO: IT243551506 - 36025 Noventa Vicentina – Noventa Vicentina

## Partner di contatto

Per ulteriori informazioni, si prega di contattare la persona di riferimento:

---

C.trà Porta Padova 132 Vicenza  
E-Mail: [vicenza@von-poll.com](mailto:vicenza@von-poll.com)

*To Disclaimer of von Poll Immobilien GmbH*

---

[www.von-poll.com](http://www.von-poll.com)