

Noventa Vicentina – Noventa Vicentina

Villa di charme per famiglie: un rifugio di pace a sud di Vicenza

CODICE OGGETTO: IT243551506

TRATTATIVA IN CORSO



www.von-poll.com

PREZZO D'ACQUISTO: 298.000 EUR • SUPERFICIE NETTA: ca. 274 m² • VANI: 9.5

CODICE OGGETTO: IT243551506 - 36025 Noventa Vicentina – Noventa Vicentina

- A colpo d'occhio
- La proprietà
- Dati energetici
- Una prima impressione
- Tutto sulla posizione
- Partner di contatto

CODICE OGGETTO: IT243551506 - 36025 Noventa Vicentina – Noventa Vicentina

A colpo d'occhio

| | |
|---------------------|------------------------|
| CODICE OGGETTO | IT243551506 |
| Superficie netta | ca. 274 m ² |
| Vani | 9.5 |
| Camere da letto | 4 |
| Bagni | 2 |
| Anno di costruzione | 1971 |

| | |
|------------------------|---|
| Prezzo d'acquisto | 298.000 EUR |
| Casa | Casa unifamiliare |
| Superficie commerciale | ca. 291 m ² |
| Tipologia costruttiva | massiccio |
| Superficie lorda | ca. 280 m ² |
| Caratteristiche | Terrazza, Bagni di servizio, Caminetto, Giardino / uso comune |

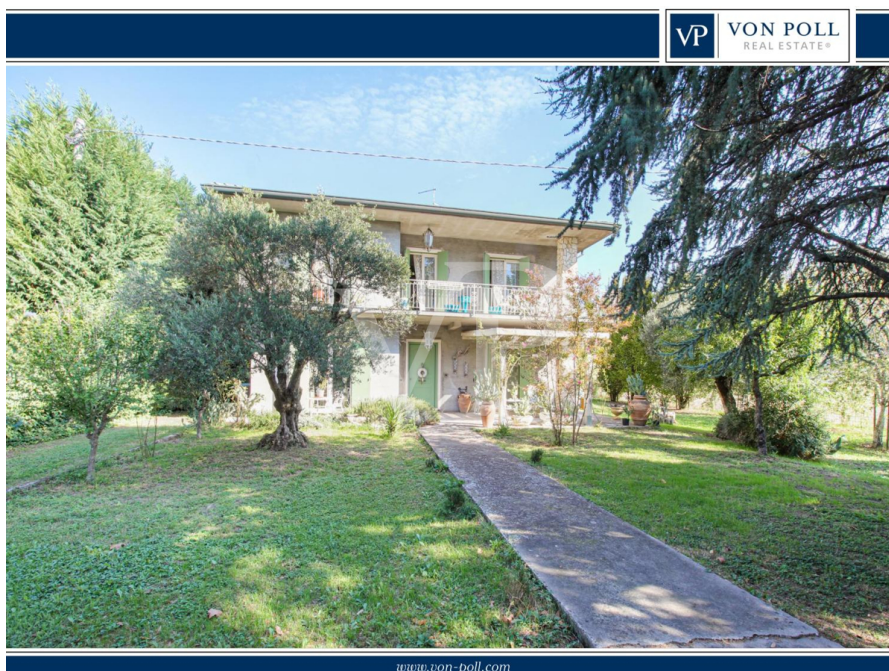
CODICE OGGETTO: IT243551506 - 36025 Noventa Vicentina – Noventa Vicentina

Dati energetici

| Tipologia di riscaldamento | Sistema di riscaldamento a un piano | Certificazione energetica | Diagnosi energetica |
|----------------------------|-------------------------------------|---------------------------|---------------------|
| Riscaldamento | Gas naturale leggero | | |
| Fonte di alimentazione | Gas | | |

CODICE OGGETTO: IT243551506 - 36025 Noventa Vicentina – Noventa Vicentina

La proprietà



CODICE OGGETTO: IT243551506 - 36025 Noventa Vicentina – Noventa Vicentina

La proprietà



CODICE OGGETTO: IT243551506 - 36025 Noventa Vicentina – Noventa Vicentina

La proprietà



CODICE OGGETTO: IT243551506 - 36025 Noventa Vicentina – Noventa Vicentina

La proprietà



CODICE OGGETTO: IT243551506 - 36025 Noventa Vicentina – Noventa Vicentina

La proprietà



CODICE OGGETTO: IT243551506 - 36025 Noventa Vicentina – Noventa Vicentina

La proprietà



CODICE OGGETTO: IT243551506 - 36025 Noventa Vicentina – Noventa Vicentina

La proprietà



CODICE OGGETTO: IT243551506 - 36025 Noventa Vicentina – Noventa Vicentina

La proprietà



CODICE OGGETTO: IT243551506 - 36025 Noventa Vicentina – Noventa Vicentina

La proprietà



CODICE OGGETTO: IT243551506 - 36025 Noventa Vicentina – Noventa Vicentina

La proprietà



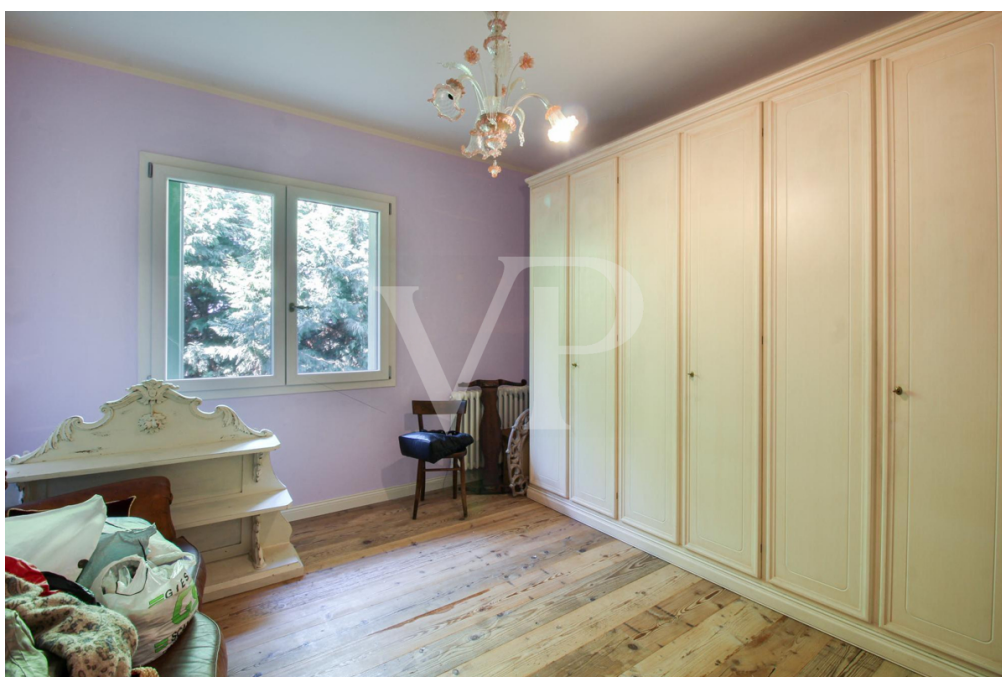
CODICE OGGETTO: IT243551506 - 36025 Noventa Vicentina – Noventa Vicentina

La proprietà



CODICE OGGETTO: IT243551506 - 36025 Noventa Vicentina – Noventa Vicentina

La proprietà



CODICE OGGETTO: IT243551506 - 36025 Noventa Vicentina – Noventa Vicentina

Una prima impressione

Nel cuore della campagna, questa affascinante villa disposta su due piani offre un rifugio idilliaco per le famiglie in cerca di comfort e spazio. La proprietà vi accoglie con un ampio giardino privato, arricchito da una rigogliosa vegetazione e dall'ombra rilassante di alberi maturi, creando un ambiente sereno per momenti di relax all'aperto. Al piano terra, la casa dispone di una cucina calda e accogliente, ideale per pranzi e riunioni familiari. Adiacente, l'ampio soggiorno vanta travi in legno e un camino rustico, creando un'atmosfera di elegante intimità. Una stanza ulteriore ed una pratica lavanderia, oltre ad un raffinato bagno finestrato aggiungono funzionalità a questo livello. Salendo al primo piano, troverete quattro spaziose camere doppie, ciascuna illuminata dalla luce naturale. Un bagno centrale e un comodo ripostiglio completano questo piano, insieme a una grande terrazza panoramica, da cui si può ammirare una vista mozzafiato sulle colline circostanti—un luogo perfetto per iniziare la giornata o rilassarsi al tramonto. Progettata pensando alle famiglie, questa abitazione offre un ambiente di vita tranquillo e spazioso, dove ogni dettaglio è curato per migliorare il comfort e la funzionalità. Il grande giardino non solo offre ampio spazio per far giocare i bambini, ma funge anche da scenario perfetto per riunioni familiari, rendendo questa villa un vero santuario lontano dal trambusto della vita cittadina.

CODICE OGGETTO: IT243551506 - 36025 Noventa Vicentina – Noventa Vicentina

Tutto sulla posizione

La villa si trova in una posizione strategica a Noventa Vicentina, a soli 5 minuti dal centro della cittadina e altrettanto vicino al casello autostradale, permettendo rapidi spostamenti verso le principali arterie stradali. Questa ubicazione è particolarmente vantaggiosa per chi per motivi di lavoro si trova spesso a doversi muovere offrendo un'ottima combinazione di tranquillità e accessibilità. Noventa Vicentina, con il suo carattere pacifico e familiare, è circondata da bellezze naturali, in particolare le dolci colline e le campagne vicentine. La zona offre un'ampia gamma di servizi locali, pur mantenendo il fascino di una cittadina di campagna, con mercati settimanali, negozi e ristoranti che riflettono la tradizione culinaria veneta. La vicinanza alla campagna permette di godere di panorami mozzafiato e momenti di relax, mentre il breve tragitto verso Vicenza offre accesso a servizi urbani tipici di un capoluogo di provincia.

CODICE OGGETTO: IT243551506 - 36025 Noventa Vicentina – Noventa Vicentina

Partner di contatto

Per ulteriori informazioni, si prega di contattare la persona di riferimento:

C.trà Porta Padova 132 Vicenza
E-Mail: vicenza@von-poll.com

To Disclaimer of von Poll Immobilien GmbH

www.von-poll.com