

Piovene Rocchette – Veneto

Abitazione indipendente

CODICE OGGETTO: IT243551423



www.von-poll.com

PREZZO D'ACQUISTO: 375.000 EUR

CODICE OGGETTO: IT243551423 - 36013 Piovene Rocchette – Veneto

- A colpo d'occhio
- La proprietà
- Una prima impressione
- Tutto sulla posizione
- Partner di contatto

CODICE OGGETTO: IT243551423 - 36013 Piovene Rocchette – Veneto

A colpo d'occhio

CODICE OGGETTO	IT243551423	Prezzo d'acquisto	375.000 EUR
		Casa	Villa
		Superficie commerciale	ca. 240 m ²

CODICE OGGETTO: IT243551423 - 36013 Piovene Rocchette – Veneto

La proprietà



CODICE OGGETTO: IT243551423 - 36013 Piovene Rocchette – Veneto

La proprietà



CODICE OGGETTO: IT243551423 - 36013 Piovene Rocchette – Veneto

La proprietà



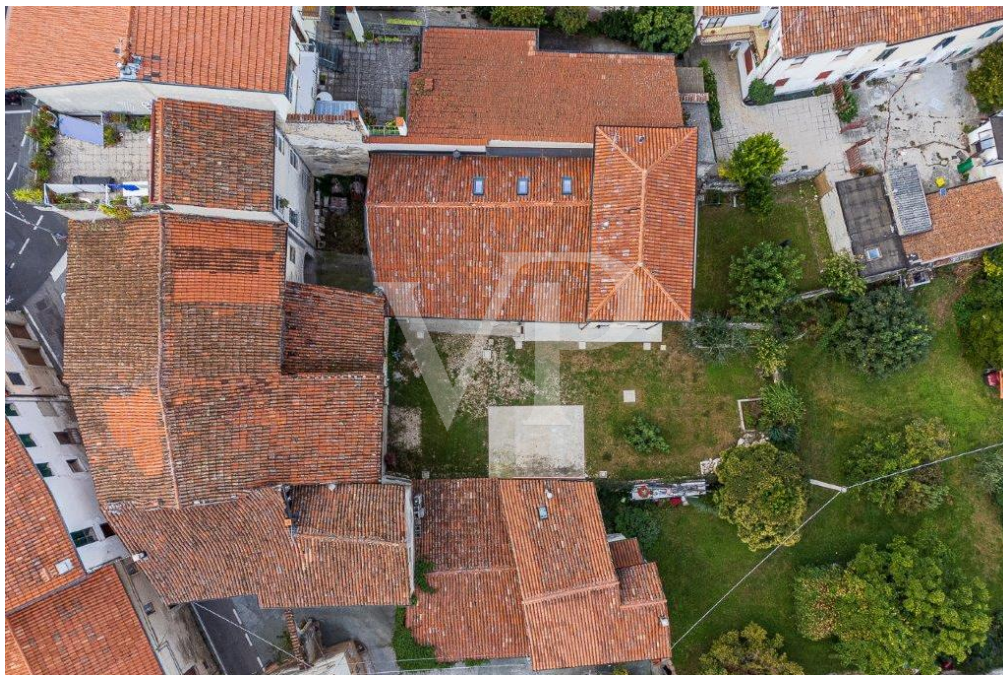
CODICE OGGETTO: IT243551423 - 36013 Piovene Rocchette – Veneto

La proprietà



CODICE OGGETTO: IT243551423 - 36013 Piovene Rocchette – Veneto

La proprietà



CODICE OGGETTO: IT243551423 - 36013 Piovene Rocchette – Veneto

La proprietà



CODICE OGGETTO: IT243551423 - 36013 Piovene Rocchette – Veneto

La proprietà



CODICE OGGETTO: IT243551423 - 36013 Piovene Rocchette – Veneto

La proprietà



CODICE OGGETTO: IT243551423 - 36013 Piovene Rocchette – Veneto

La proprietà



CODICE OGGETTO: IT243551423 - 36013 Piovene Rocchette – Veneto

Una prima impressione

Inaspettata villa indipendente nel centro storico di Piovene Rocchette. L'entrata con arco introduce a un ampio portico e all'abitazione, circondata su due lati da un giardino completamente nascosto dalla via principale. L'immobile, di ampie metrature, è stato completamente ristrutturato nel 2019 e si presenta con ampi e luminosi spazi, due dei quali open space. L'ampio ingresso, protetto dal portico, si snoda da un lato verso il primo open space, composto da cucina con bancone e living con sala da pranzo e zona relax. L'area accede con porta finestra al giardino sul retro. Dall'altro lato si trova un bagno con doccia, un comodo ripostiglio, il locale tecnico con lavanderia e un ampio studio con pregevole architettura a volto. Le scale in pietra conducono al primo piano, dove si trova il secondo ampio open space, ricavato dal fienile. Si trovano quindi un'ampia stanza adibita a guardaroba, una camera matrimoniale e un bagno spazioso con doccia e vasca. L'immobile si completa all'ultimo piano, anche qui con travi in legno a vista, dove vanta due spazi adibiti a camere da letto (con predisposizione al terzo bagno) e offre uno stupendo panorama sulla valle e sulle colline delle Bregonze. L'impianto di riscaldamento è a pavimento e la casa presenta un impianto elettrico dotato di sistema domotico e videosorveglianza da remoto. Gli infissi sono in alluminio a taglio termico e il pavimento è in materiale minerale, privo di fughe. Oltre agli ampi spazi, la particolarità di questa casa è visibile nel mantenimento di elementi antichi finemente restaurati, come muri in sasso anche in bagno e recupero delle porte originarie in legno. Una casa che può essere organizzata a piacere negli ambienti interni, ricavandone anche alcuni di professionali o frammentando l'abitazione secondo gusti e desideri. La proprietà si completa con due ulteriori fabbricati autonomi, da ristrutturare. Per essi, esiste una ricerca storica che ne evidenzia le potenzialità di recupero.

CODICE OGGETTO: IT243551423 - 36013 Piovone Rocchette – Veneto

Tutto sulla posizione

Un'oasi di pace in pieno centro a Piovone Rocchette, dove gli ampi spazi esterni permettono di parcheggiare (cosa rara da trovare in centro storico) e di vivere all'aria aperta con un'ottima privacy. Un'abitazione comoda a tutti i servizi principali - supermercati, uffici pubblici, negozi, centro medico - che possono essere raggiunti comodamente a piedi, così come alle principali strade e al casello autostradale.

CODICE OGGETTO: IT243551423 - 36013 Piovene Rocchette – Veneto

Partner di contatto

Per ulteriori informazioni, si prega di contattare la persona di riferimento:

C.trà Porta Padova 132 Vicenza
E-Mail: vicenza@von-poll.com

To Disclaimer of von Poll Immobilien GmbH

www.von-poll.com