

Monteviale

Villa individuelle neuve et exclusive Classe énergétique A4

CODICE OGGETTO: IT233551236



www.von-poll.com

PREZZO D'ACQUISTO: 900.000 EUR • SUPERFICIE NETTA: ca. 195 m²

CODICE OGGETTO: IT233551236 - 36050 Monteviale

- A colpo d'occhio
- La proprietà
- Dati energetici
- Una prima impressione
- Dettagli dei servizi
- Tutto sulla posizione
- Partner di contatto

CODICE OGGETTO: IT233551236 - 36050 Monteviale

A colpo d'occhio

CODICE OGGETTO	IT233551236
Superficie netta	ca. 195 m ²
DISPONIBILE DAL	Previo accordo
Camere da letto	3
Bagni	3
Anno di costruzione	2024

Prezzo d'acquisto	900.000 EUR
Casa	
Superficie commerciale	ca. 360 m ²
Tipologia costruttiva	massiccio
Superficie lorda	ca. 0 m ²
Caratteristiche	Terrazza, Bagni di servizio, Giardino / uso comune

CODICE OGGETTO: IT233551236 - 36050 Monteviale

Dati energetici

Tipologia di riscaldamento	a pavimento	Certificazione energetica	Diagnosi energetica
Riscaldamento	Solare		
Fonte di alimentazione	Pompa di calore idraulica/pneumatica		

CODICE OGGETTO: IT233551236 - 36050 Monteviale

La proprietà



CODICE OGGETTO: IT233551236 - 36050 Monteviale

La proprietà



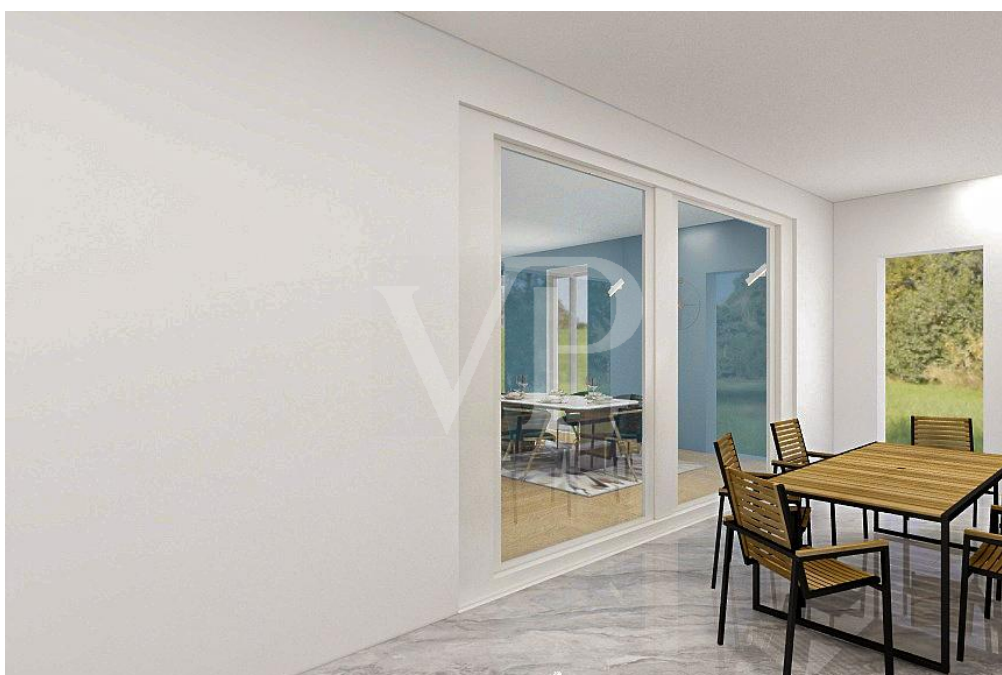
CODICE OGGETTO: IT233551236 - 36050 Monteviale

La proprietà



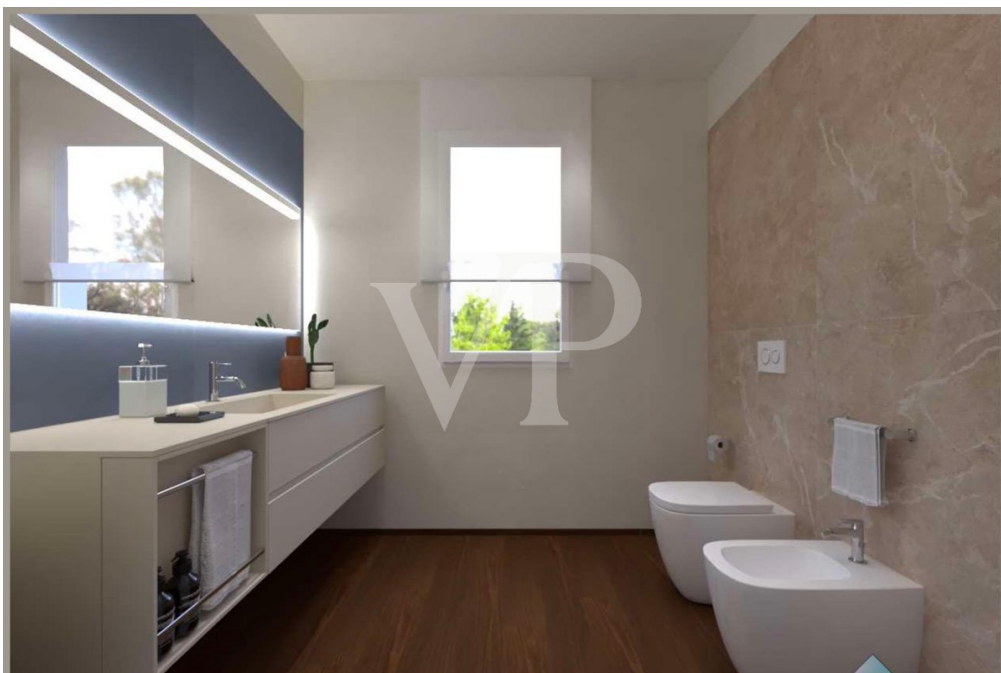
CODICE OGGETTO: IT233551236 - 36050 Monteviale

La proprietà



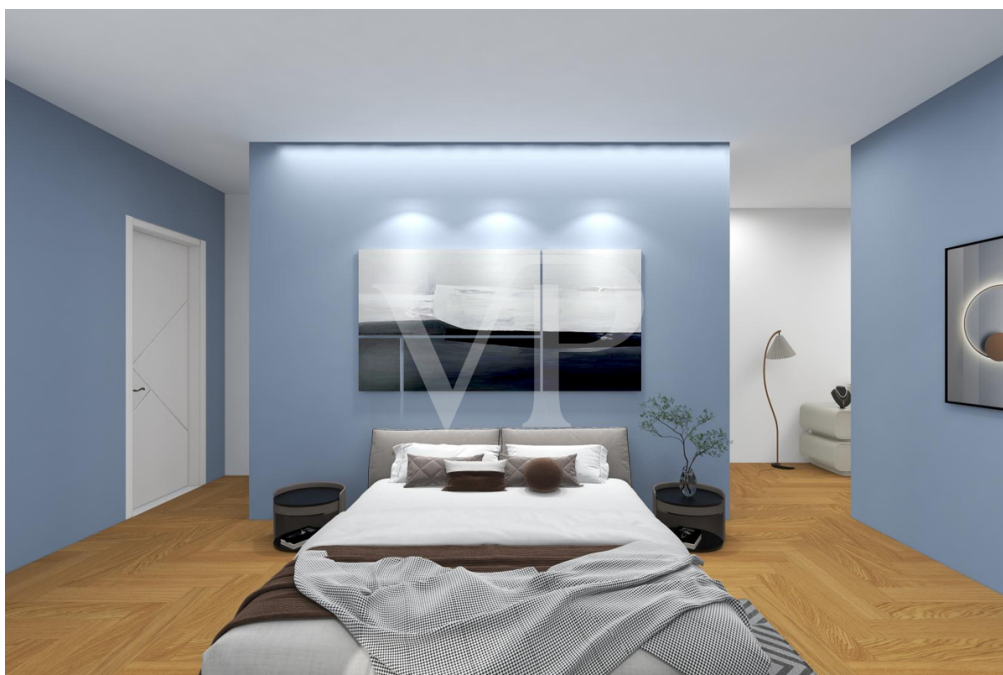
CODICE OGGETTO: IT233551236 - 36050 Monteviale

La proprietà



CODICE OGGETTO: IT233551236 - 36050 Monteviale

La proprietà



CODICE OGGETTO: IT233551236 - 36050 Monteviale

La proprietà



CODICE OGGETTO: IT233551236 - 36050 Monteviale

La proprietà



CODICE OGGETTO: IT233551236 - 36050 Monteviale

La proprietà



CODICE OGGETTO: IT233551236 - 36050 Monteviale

La proprietà



CODICE OGGETTO: IT233551236 - 36050 Monteviale

La proprietà



CODICE OGGETTO: IT233551236 - 36050 Monteviale

La proprietà



CODICE OGGETTO: IT233551236 - 36050 Monteviale

La proprietà



CODICE OGGETTO: IT233551236 - 36050 Monteviale

La proprietà



CODICE OGGETTO: IT233551236 - 36050 Monteviale

Una prima impressione

Cette nouvelle maison proposée exclusivement à Monteviale est l'expression de l'élégance moderne et de la praticité. La propriété, à très haute efficacité énergétique, reflète un design contemporain. Le rez-de-chaussée est dominé par un grand salon lumineux, grâce aux grandes fenêtres donnant sur un double porche, idéal pour accueillir et profiter des espaces extérieurs. Le salon se prolonge par un espace ouvert avec une cuisine ouverte, ce qui rend la pièce idéale pour la détente sociale et familiale. Le garage, capable d'accueillir trois voitures, témoigne de la générosité des espaces dédiés aux commodités modernes, tandis que le jardin environnant offre une oasis extérieure privée. Une salle de bains et un local technique/buanderie complètent les espaces du rez-de-chaussée. À l'étage supérieur, on trouve deux chambres et une salle de bains, soigneusement conçues pour le confort et l'intimité, ainsi que la suite parentale. Cette dernière a été conçue comme une véritable retraite pour les propriétaires, avec un dressing spacieux, une salle de bains privée et un couloir qui ajoute un niveau supplémentaire de luxe et de fonctionnalité à la maison. L'architecture et l'aménagement intérieur du bâtiment ont été conçus pour maximiser l'espace et la lumière, créant ainsi un environnement à la fois chaleureux et ouvert, adapté à la vie quotidienne et aux réceptions. Cette résidence représente une combinaison idéale de design sophistiqué, de confort et de durabilité.

CODICE OGGETTO: IT233551236 - 36050 Monteviale

Dettagli dei servizi

Logement construit avec une technologie de pointe dans la classe énergétique A4 et des finitions de haut niveau :

- chauffage par le sol ;
- climatisation par gaine ;
- ventilation mécanique contrôlée ;
- installation photovoltaïque de 8 kwp ;
- châssis vitrés en bois/aluminium avec balcons coulissants ;
- parquet dans les espaces de vie et de repos ;
- garage triple ;
- Jardin clôturé et préparé pour la plantation avec un espace approprié pour la construction d'une piscine.

CODICE OGGETTO: IT233551236 - 36050 Monteviale

Tutto sulla posizione

La villa est située à la périphérie de la ville de Vicenza, à Monteviale, l'une des communes entourant la ville les plus appréciées par les familles pour sa qualité de vie. Au sein d'un nouveau quartier résidentiel, elle bénéficie du panorama et de la tranquillité des collines environnantes. La ville de Vicenza est facilement accessible en 10 minutes de voiture, de même que la zone industrielle Vicenza Ovest et la sortie d'autoroute du même nom, ce qui rend la maison idéale également pour ceux qui, pour des raisons professionnelles, sont souvent amenés à voyager.

CODICE OGGETTO: IT233551236 - 36050 Monteviale

Partner di contatto

Per ulteriori informazioni, si prega di contattare la persona di riferimento:

C.trà Porta Padova 132 Vicenza
E-Mail: vicenza@von-poll.com

To Disclaimer of von Poll Immobilien GmbH

www.von-poll.com