

Vicenza – Corso Padova

S. Andrea - Ampio e luminoso appartamento bicamere con studio

CODICE OGGETTO: IT21355611_6



www.von-poll.com

PREZZO D'ACQUISTO: 160.000 EUR • SUPERFICIE NETTA: ca. 113 m² • VANI: 6.5

CODICE OGGETTO: IT21355611_6 - 36100 Vicenza – Corso Padova

- A colpo d'occhio
- La proprietà
- Dati energetici
- Planimetrie
- Una prima impressione
- Dettagli dei servizi
- Tutto sulla posizione
- Partner di contatto

CODICE OGGETTO: IT21355611_6 - 36100 Vicenza – Corso Padova

A colpo d'occhio

CODICE OGGETTO	IT21355611_6
Superficie netta	ca. 113 m ²
Piano	1
Vani	6.5
Bagni	2
Anno di costruzione	1963

Prezzo d'acquisto	160.000 EUR
Appartamento	Piano
Superficie commerciale	ca. 130 m ²
Tipologia costruttiva	massiccio
Superficie lorda	ca. 118 m ²
Caratteristiche	Terrazza, Bagni di servizio, Giardino / uso comune

CODICE OGGETTO: IT21355611_6 - 36100 Vicenza – Corso Padova

Dati energetici

Tipologia di riscaldamento	centralizzato	Certificazione energetica	Diagnosi energetica
Riscaldamento	Gas	Anno di costruzione secondo il certificato energetico	2023
Fonte di alimentazione	Gas		

CODICE OGGETTO: IT21355611_6 - 36100 Vicenza – Corso Padova

La proprietà



CODICE OGGETTO: IT21355611_6 - 36100 Vicenza – Corso Padova

La proprietà



CODICE OGGETTO: IT21355611_6 - 36100 Vicenza – Corso Padova

La proprietà



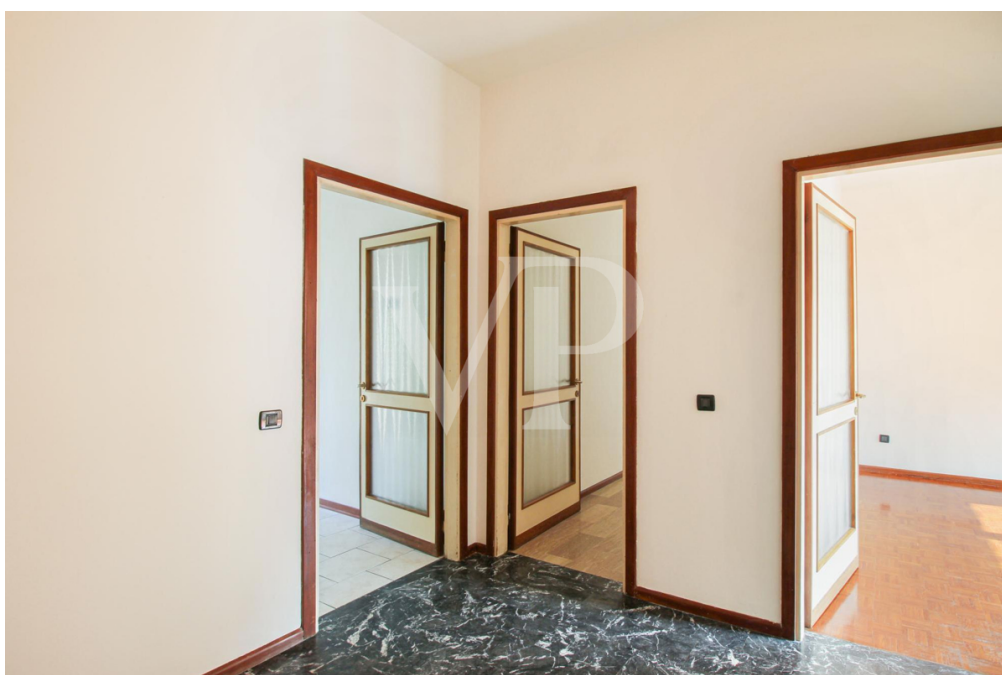
CODICE OGGETTO: IT21355611_6 - 36100 Vicenza – Corso Padova

La proprietà



CODICE OGGETTO: IT21355611_6 - 36100 Vicenza – Corso Padova

La proprietà



CODICE OGGETTO: IT21355611_6 - 36100 Vicenza – Corso Padova

La proprietà



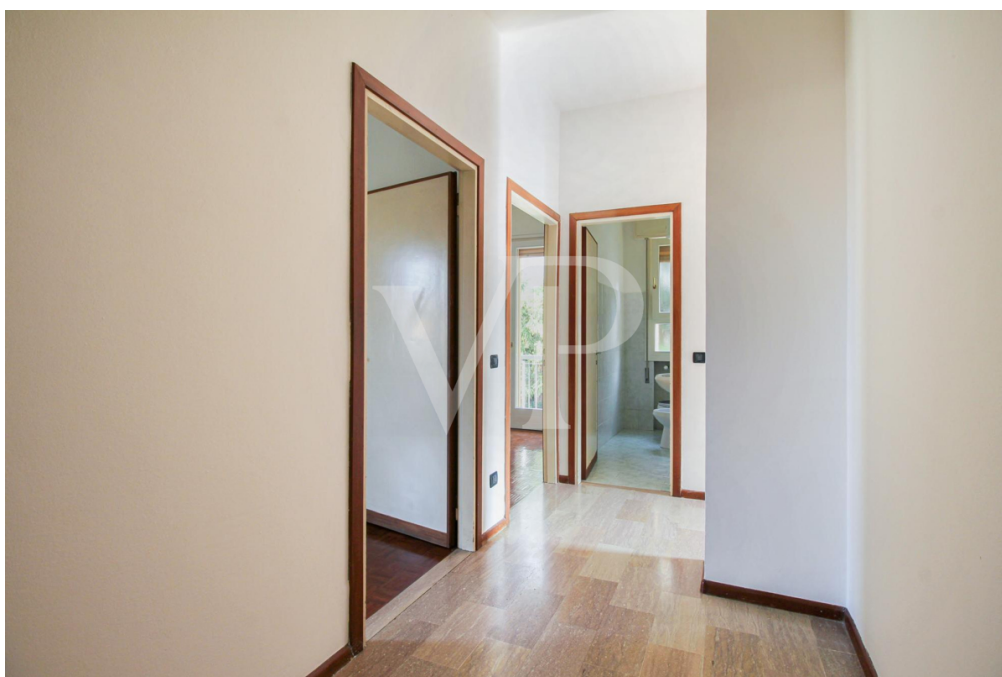
CODICE OGGETTO: IT21355611_6 - 36100 Vicenza – Corso Padova

La proprietà



CODICE OGGETTO: IT21355611_6 - 36100 Vicenza – Corso Padova

La proprietà



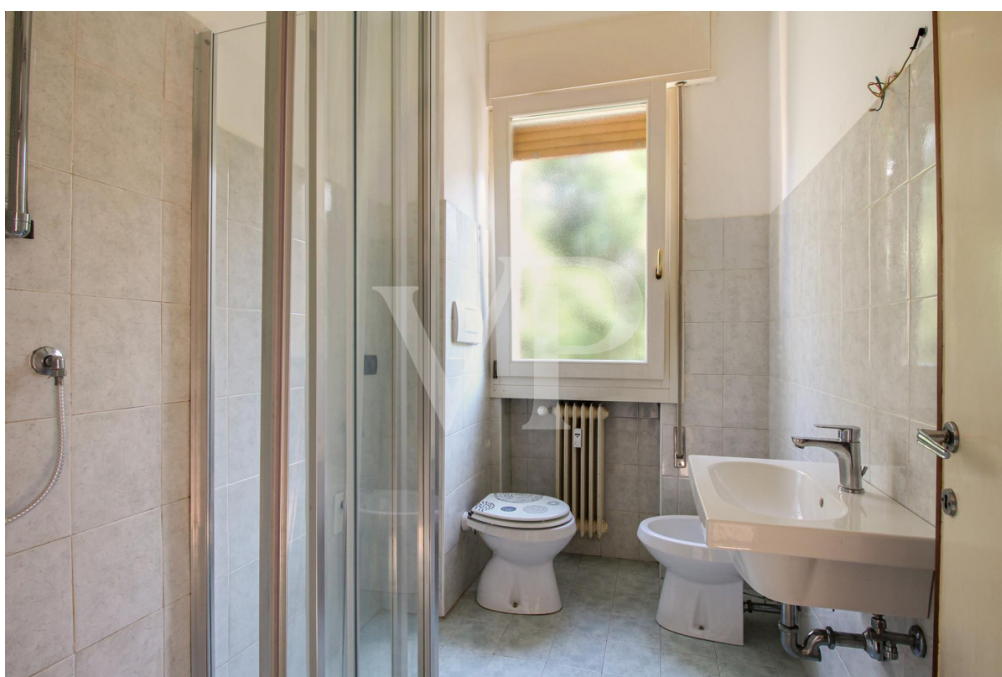
CODICE OGGETTO: IT21355611_6 - 36100 Vicenza – Corso Padova

La proprietà



CODICE OGGETTO: IT21355611_6 - 36100 Vicenza – Corso Padova

La proprietà



CODICE OGGETTO: IT21355611_6 - 36100 Vicenza – Corso Padova

La proprietà



CODICE OGGETTO: IT21355611_6 - 36100 Vicenza – Corso Padova

La proprietà



CODICE OGGETTO: IT21355611_6 - 36100 Vicenza – Corso Padova

La proprietà



CODICE OGGETTO: IT21355611_6 - 36100 Vicenza – Corso Padova

Planimetrie



Questa pianta non è in scala. I documenti ci sono stati dati dal cliente. Per questo motivo, non possiamo garantire la precisione delle informazioni.

CODICE OGGETTO: IT21355611_6 - 36100 Vicenza – Corso Padova

Una prima impressione

Situato nel cuore residenziale di Vicenza, questo appartamento si presenta come una splendida opportunità di abitare in uno spazio confortevole e luminoso. Al primo piano di una palazzina senza ascensore, l'immobile si distingue per i suoi spazi ampi e ben distribuiti, comprendendo tre camere da letto e due bagni, ideali per una famiglia o per chi desidera comfort e privacy. Il salone è particolarmente spazioso e accogliente, con abbondante luce naturale che entra attraverso le porte finestre, conducenti ad un terrazzino che offre una vista tranquilla e rilassante sul vicinato. La cucina separata è abbastanza grande da ospitare un tavolo da pranzo, rendendola perfetta per i pasti quotidiani. Ogni stanza è caratterizzata da grandi finestre e pavimenti in parquet, che aggiungono un tocco di calore ed eleganza. Un bagno completo finestrato ed un secondo servizio giorno, con spazio per lavatrice sempre finestrato. L'appartamento si avvale anche di un utile terrazzo coperto accessibile dalla cucina, perfetto per godersi l'aria aperta o per posizionare un'area lavanderia, in quanto dotato di attacco acqua. Questa proprietà rappresenta una scelta ideale per chi cerca un'abitazione di qualità in una zona ben servita e vicina a tutti i principali servizi e punti di interesse della città di Vicenza.

CODICE OGGETTO: IT21355611_6 - 36100 Vicenza – Corso Padova

Dettagli dei servizi

Al piano terra, spaziosa cantina, garage singolo ed un posto auto assegnato nel cortile comune.

Serramenti riammodernati circa 10 anni fa.

CODICE OGGETTO: IT21355611_6 - 36100 Vicenza – Corso Padova

Tutto sulla posizione

All'interno di uno dei quartieri residenziali più richiesti della città, S. Andrea, particolarmente apprezzato per la sua tranquillità, sicurezza e spazi verdi, con tutti i servizi ed il centro città raggiungibili facilmente a piedi. La palazzina posizionata in strada a senso unico di minore importanza, a due passi da Villa Berica, gode di un ampio scoperto condominiale. Soluzione particolarmente interessante per giovani coppie e professionisti che operano nel limitrofo ospedale S. Bortolo o nel nuovo tribunale della città, entrambi facilmente raggiungibili in bicicletta o in 5 minuti di automobile.

CODICE OGGETTO: IT21355611_6 - 36100 Vicenza – Corso Padova

Partner di contatto

Per ulteriori informazioni, si prega di contattare la persona di riferimento:

C.trà Porta Padova 132 Vicenza
E-Mail: vicenza@von-poll.com

To Disclaimer of von Poll Immobilien GmbH

www.von-poll.com