

Montecchio Precalcino – Vicenza (VI)

Historic country villa in Montecchio Precalcino

CODICE OGGETTO: IT233551116



www.von-poll.com

PREZZO D'ACQUISTO: 740.000 EUR • SUPERFICIE NETTA: ca. 1.591 m² • VANI: 28 • SUPERFICIE DEL TERRENO: 10.000 m²

CODICE OGGETTO: IT233551116 - 36030 Montecchio Precalcino – Vicenza (VI)

- A colpo d'occhio
- La proprietà
- Dati energetici
- Planimetrie
- Una prima impressione
- Tutto sulla posizione
- Partner di contatto

CODICE OGGETTO: IT233551116 - 36030 Montecchio Precalcino – Vicenza (VI)

A colpo d'occhio

CODICE OGGETTO	IT233551116
Superficie netta	ca. 1.591 m ²
DISPONIBILE DAL	Previo accordo
Vani	28
Camere da letto	14
Bagni	2
Anno di costruzione	1500

Prezzo d'acquisto	740.000 EUR
Casa	
Superficie commerciale	ca. 1.361 m ²
Stato dell'immobile	Svuotato
Tipologia costruttiva	massiccio
Superficie lorda	ca. 1.591 m ²
Caratteristiche	Bagni di servizio, Caminetto, Giardino / uso comune

CODICE OGGETTO: IT233551116 - 36030 Montecchio Precalcino – Vicenza (VI)

Dati energetici

Tipologia di riscaldamento	Sistema di riscaldamento a un piano	Certificazione energetica	Diagnosi energetica
Riscaldamento	Gas	Consumo energetico	293.13 kWh/m ² a
Fonte di alimentazione	Gas		

CODICE OGGETTO: IT233551116 - 36030 Montebelluna Precalcino – Vicenza (VI)

La proprietà



CODICE OGGETTO: IT233551116 - 36030 Montebelluna Precalcino – Vicenza (VI)

La proprietà



CODICE OGGETTO: IT233551116 - 36030 Montebelluna Precalcino – Vicenza (VI)

La proprietà



CODICE OGGETTO: IT233551116 - 36030 Montebelluna Precalcino – Vicenza (VI)

La proprietà



CODICE OGGETTO: IT233551116 - 36030 Montebelluna Precalcino – Vicenza (VI)

La proprietà



CODICE OGGETTO: IT233551116 - 36030 Montecchio Precalcino – Vicenza (VI)

La proprietà



CODICE OGGETTO: IT233551116 - 36030 Montecchio Precalcino – Vicenza (VI)

La proprietà



CODICE OGGETTO: IT233551116 - 36030 Montebelluna Precalcino – Vicenza (VI)

La proprietà



CODICE OGGETTO: IT233551116 - 36030 Montecchio Precalcino – Vicenza (VI)

La proprietà



CODICE OGGETTO: IT233551116 - 36030 Montebelluna Precalcino – Vicenza (VI)

La proprietà



CODICE OGGETTO: IT233551116 - 36030 Montebelluna Precalcino – Vicenza (VI)

La proprietà



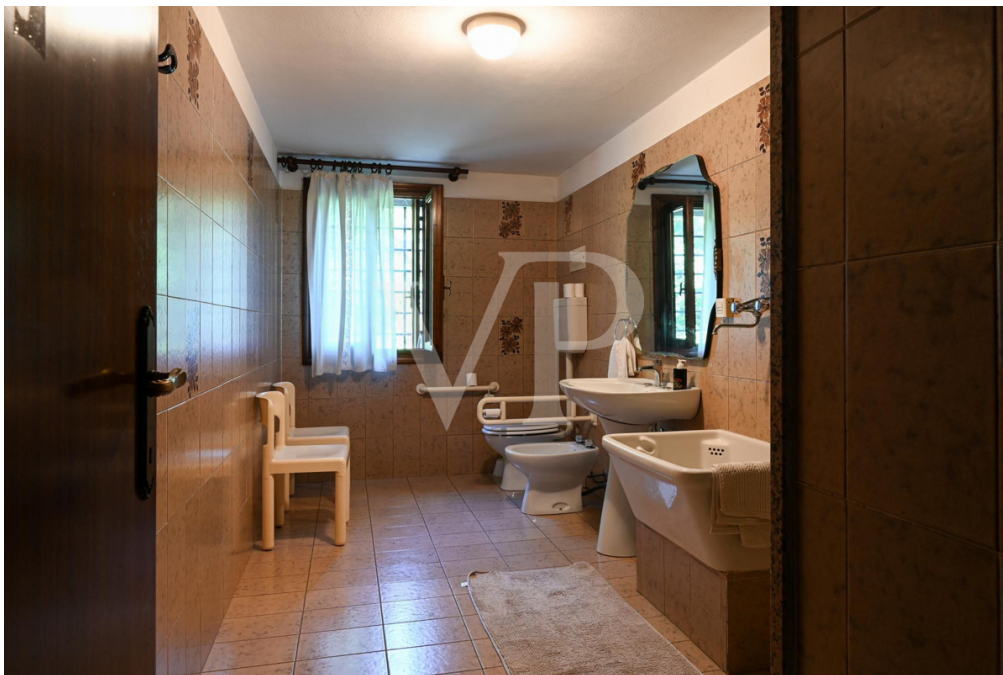
CODICE OGGETTO: IT233551116 - 36030 Montecchio Precalcino – Vicenza (VI)

La proprietà



CODICE OGGETTO: IT233551116 - 36030 Montebelluna Precalcino – Vicenza (VI)

La proprietà



CODICE OGGETTO: IT233551116 - 36030 Montebelluna Precalcino – Vicenza (VI)

La proprietà



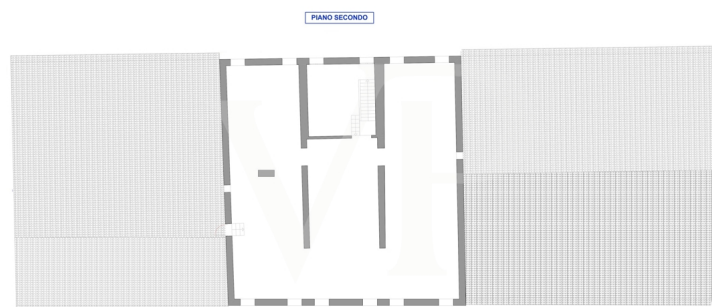
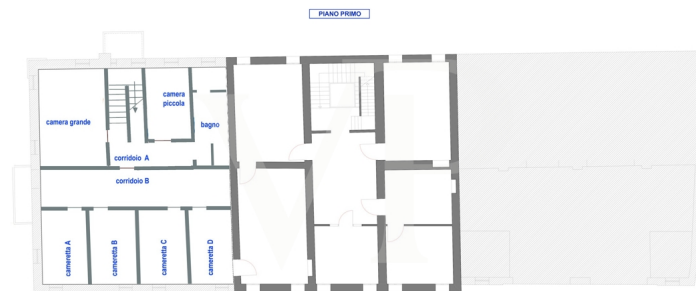
CODICE OGGETTO: IT233551116 - 36030 Montecchio Precalcino – Vicenza (VI)

La proprietà



CODICE OGGETTO: IT233551116 - 36030 Montecchio Precalcino – Vicenza (VI)

Planimetrie



Questa pianta non è in scala. I documenti ci sono stati dati dal cliente. Per questo motivo, non possiamo garantire la precisione delle informazioni.

CODICE OGGETTO: IT233551116 - 36030 Montecchio Precalcino – Vicenza (VI)

Una prima impressione

The main body of the 1700s consists of three floors above ground comprising 9 large halls with original Venetian flooring on the first two levels and a large open attic space with antique wood on the third. The ceilings, which on the ground floor have well-preserved original trusses, on the second floor are embellished with a face shape, while on the third floor, where the roof has been regularly maintained, the original trusses are in excellent condition. Connecting the three levels is an important staircase in Vicenza stone. To the east is a large two-arched portico with former stable rooms. On the other side the older building dating back to 1500 with original and well-preserved ceilings has glimpses of ancient frescoes under the plasterwork. This unit consists of a living area with living room, kitchen, hallway and one room. On the first floor a long corridor gives access to 4 more rooms to be renovated while the attic is a single space occupying the entire third floor. In the back of the older house another wing was built in the 1960s that intersects with the first one and consists of a kitchen, bedroom, bathroom and cellar in the basement on the ground floor; two rooms with bathroom on the first floor. Outside is an outbuilding with two large storage areas on one side and, in the opposite corner of the property, a convenient covered barbecue area. The park with the ancient well and centuries-old plants is surrounded by original stone walls three meters other with three opposite entrances. Embellishing the artifact in the external part is a finely decorated ancient capital.

CODICE OGGETTO: IT233551116 - 36030 Montecchio Precalcino – Vicenza (VI)

Tutto sulla posizione

The villa is located at the foot of the Montecchio Precalcino hillside rich in vineyards and bordering the centuries-old park of Villa Bonin Longare, in the area between the Astico riverbed and the foothills of the plateau. Centrally located with respect to the main centers of the Alto Vicentino such as Thiene, Marostica and the provincial capital Vicenza itself, it can boast the proximity of the area's two highway arteries, A31 Valdastico and the new SPV Pedemontana Veneta, but at the same time offer a natural and peaceful environment typical of old country homes.

CODICE OGGETTO: IT233551116 - 36030 Montecchio Precalcino – Vicenza (VI)

Partner di contatto

Per ulteriori informazioni, si prega di contattare la persona di riferimento:

C.trà Porta Padova 132 Vicenza
E-Mail: vicenza@von-poll.com

To Disclaimer of von Poll Immobilien GmbH

www.von-poll.com